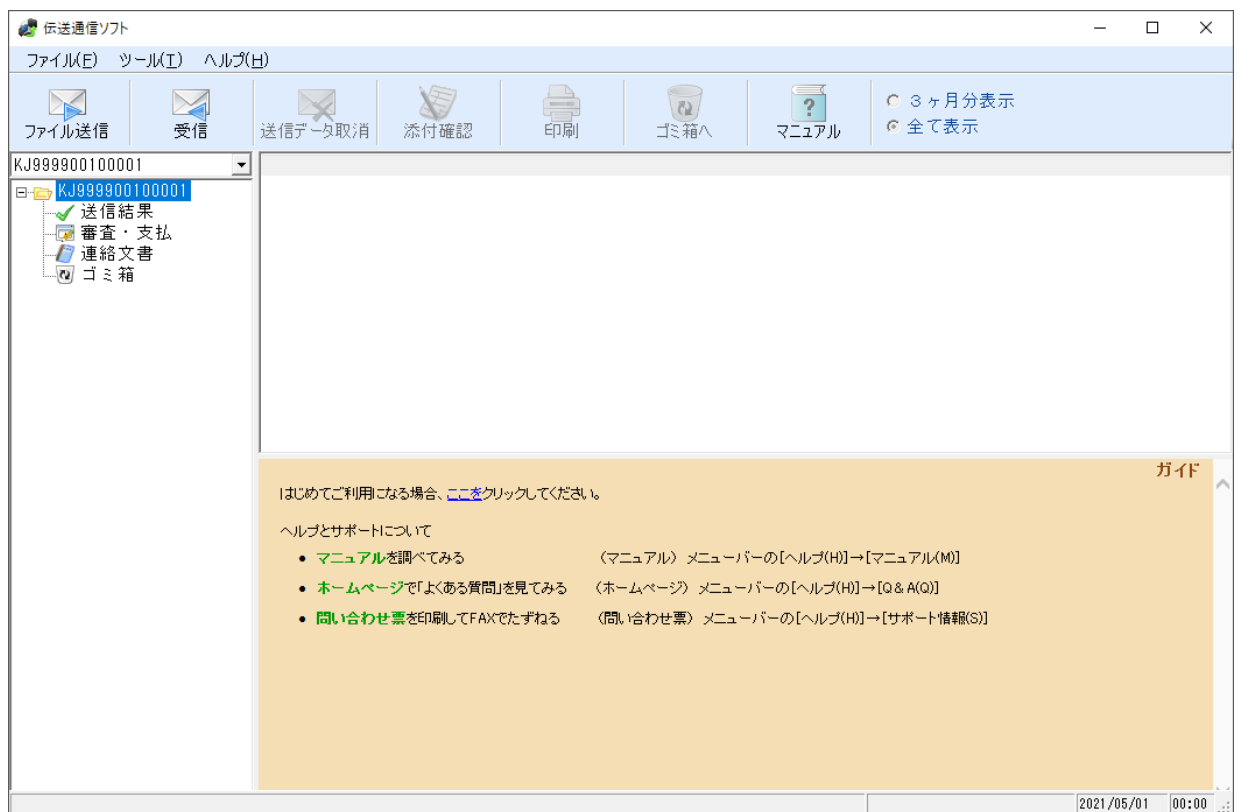


# 国保中央会介護伝送ソフト

## Ver.9

# 伝送通信ソフト マニュアル

## (別冊) 審査情報印刷機能編



令和5年2月

国民健康保険中央会

# 改版履歴

版数	改定年月	該当頁	内容
9.0.0	令和3年4月		新規作成
9.1.0	令和4年6月	7	画面下部の『【対処】プリンタドライバが設定されていないため、下記の手順で設定します。』に、Windows 11の場合の手順を追記
9.2.0	令和5年2月	1	情報枠を追加し、「審査状況一覧」のファイルがPDF形式のファイルに変更されたことを追記、また、PDF形式の「審査状況一覧」の印刷時は、PDF形式のファイルを開くときに自動で起動するように設定しているアプリケーションにて開くことを追記
		2-1	<ul style="list-style-type: none"><li>・「審査状況一覧」のファイルがPDF形式の場合の手順及び画面イメージを追加</li><li>・ヒント枠を追加し、添付確認画面からもPDF形式の「審査状況一覧」のファイルを表示できることを追記</li></ul>
		3	『■「審査状況一覧」のファイルがXCP形式の場合』を追記
		7	画面下部の『【対処】プリンタドライバが設定されていないため、下記の手順で設定します。』から、Windows 8.1の場合の手順を削除

# 0. はじめに

## 0. 1. 本マニュアルについて

### ■ 本マニュアルについて

本マニュアルでは、国保連合会から受信する「審査状況一覧」データから、帳票を印刷する機能について説明します。

国保連合会からは、審査・支払結果、連絡文書の他に、「審査状況一覧」の帳票データが送付されます。

この帳票データを受信すると「連絡文書」フォルダに格納され、伝送通信ソフトから直接印刷することが可能になります。

#### 情報

「審査状況一覧」のファイル形式は、従来のXCP形式からPDF形式に変更されました。これに伴い、「審査状況一覧」のファイルがPDF形式である場合は、印刷ボタン押下時にPDFファイルを開くように変更しています。

なお、PDFファイルは、ご使用の端末においてPDF形式のファイルを開くときに自動で起動するように設定しているアプリケーションにて開きます。

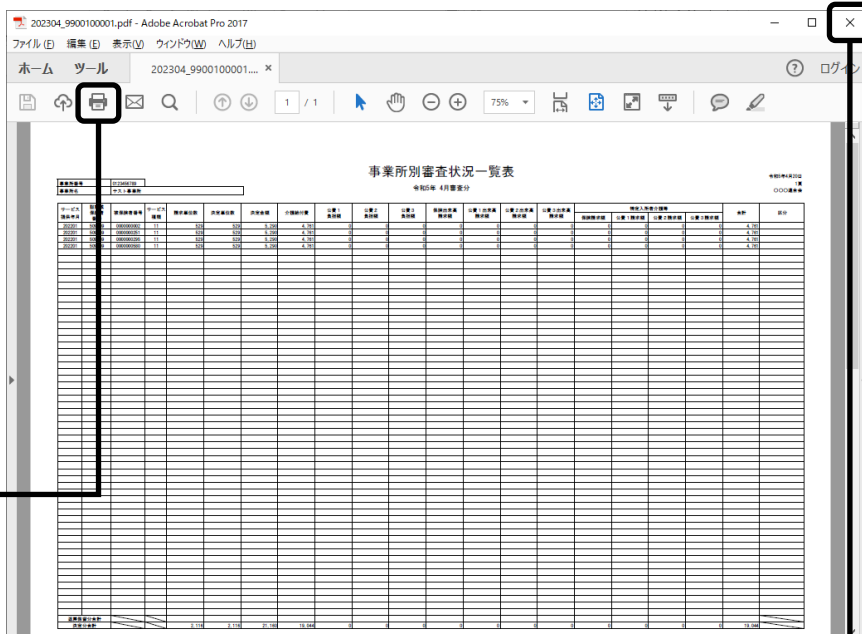
また、従来のXCP形式のファイルについては、本改修後も印刷ボタン押下による帳票プレビュー及び印刷が利用可能です。


- 「審査状況一覧」のファイルがPDF形式の場合

④ 「審査状況一覧」のPDFファイルが表示されます

ご使用の端末においてPDF形式のファイルを開くときに自動で起動するように設定しているアプリケーションにて開きます。

画面は「Adobe Acrobat Reader」の場合の例です。



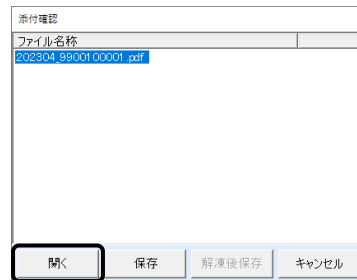
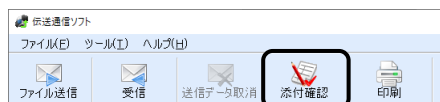
⑤ 印刷する場合には、 アイコンをクリックします

お使いのWindowsに登録された「通常使うプリンタ」に出力します。

⑥ [×]ボタンをクリックし、「審査状況一覧」のファイルを閉じます

### ヒント!

「審査状況一覧」のファイルがPDF形式の場合は、[添付確認]をクリックして表示される添付確認画面からPDFファイルを選択し、[開く]をクリックすることでも「審査状況一覧」を表示できます。




- 「審査状況一覧」のファイルがXCP形式の場合

④ 印刷プレビューが表示されます

### <[印刷プレビュー]画面>

印刷プレビューでは、

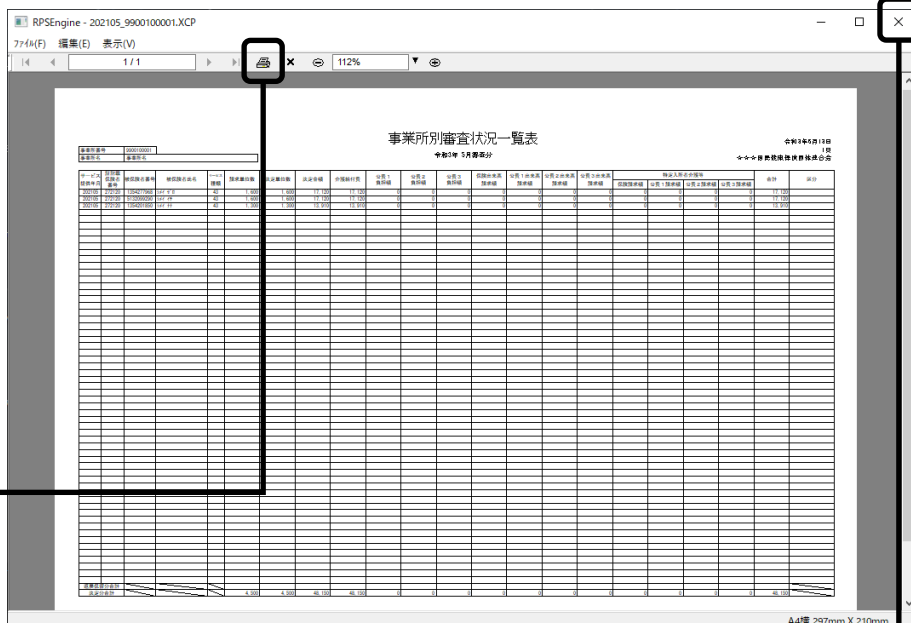
- ・表示の拡大／縮小
  - ・ページ送り
  - ・プリンタへ出力
  - ・プレビュー情報の保存
- ができます。

⑤ 印刷するには、 アイコンをクリックします

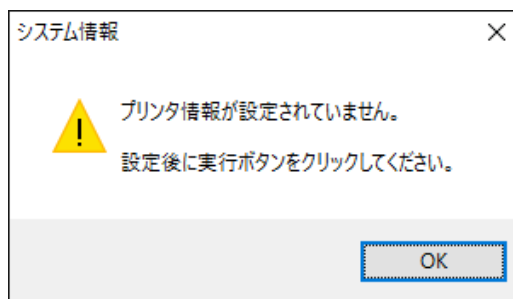
お使いのWindowsに登録された「通常使うプリンタ」に出力します。

⑥ [×]ボタンをクリックし、伝送通信ソフトのメイン画面に戻ります

[印刷プレビュー画面]を終了しないと、伝送通信ソフトの画面は使用できません。



プリンタ情報が1つも設定されていない場合は、以下のメッセージが表示されます。



### 注意

印刷プレビュー画面を表示した場合は、必ずプレビュー画面を閉じた後で、伝送通信ソフトの[メイン]画面を閉じてください。

## 2. エラーメッセージ

### 2. 1. 「プリンタ情報が設定されていません。」画面が表示されたら

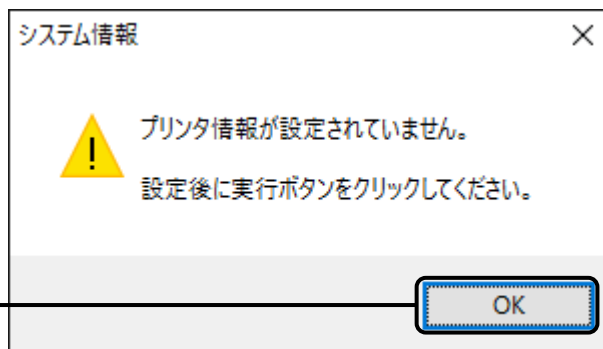
#### 原因

伝送通信ソフトから印刷プレビューを表示する際、コントロールパネルにプリンタ情報が全く設定されていない場合に表示されます。

#### 対応

印刷プレビューを行う場合も、プリンタの追加を行ってください。

[OK] をクリックします



【対処】 プリンタドライバーが設定されていないため、下記の手順で設定します。

#### ・ 「Windows 10の場合」

[スタート] - [設定] - [デバイス] - [プリンターとスキャナー] - [プリンターまたはスキャナーを追加します] の順にクリックします。プリンタが検出され一覧に表示されたら、利用するプリンターを選択し [デバイスの追加] をクリックします。

#### ・ 「Windows 11の場合」

[スタート] - [すべてのアプリ] - [設定] - [Bluetoothとデバイス] - [プリンター とスキャナー] - [デバイスの追加] の順にクリックします。プリンタが検出され一覧に表示されたら、利用するプリンタ右側の [デバイスの追加] をクリックします。