

市町村国保 特定健康診査等実施状況(令和3年度速報値)

集計項目		令和3年度(速報値)			令和2年度(速報値)		
		合計	男性	女性	合計	男性	女性
特定健康診査	対象者数(人)	17,865,900	8,416,130	9,449,770	18,385,561	8,666,021	9,719,540
	受診者数(人)	6,494,635	2,782,520	3,712,115	6,189,888	2,648,171	3,541,717
	実施率	36.4%	33.1%	39.3%	33.7%	30.6%	36.4%
特定保健指導	対象者数(人)	746,177	490,686	255,491	707,022	463,117	243,905
	対象者割合 (対象者数/受診者数)	11.5%	17.6%	6.9%	11.4%	17.5%	6.9%
	終了者数(人)	208,457	129,316	79,141	197,416	122,105	75,311
	実施率	27.9%	26.4%	31.0%	27.9%	26.4%	30.9%
動機付け支援	対象者数(人)	571,144	352,748	218,396	547,913	337,572	210,341
	対象者割合 (対象者数/受診者数)	8.8%	12.7%	5.9%	8.9%	12.7%	5.9%
	利用者数(人)	191,275	114,298	76,977	183,446	109,410	74,036
	利用率	33.5%	32.4%	35.2%	33.5%	32.4%	35.2%
	終了者数(人)	177,361	105,657	71,704	170,122	101,315	68,807
	実施率	31.1%	30.0%	32.8%	31.0%	30.0%	32.7%
積極的支援	対象者数(人)	175,033	137,938	37,095	159,109	125,545	33,564
	対象者割合 (対象者数/受診者数)	2.7%	5.0%	1.0%	2.6%	4.7%	0.9%
	利用者数(人)	44,114	33,962	10,152	39,217	30,140	9,077
	利用率	25.2%	24.6%	27.4%	24.6%	24.0%	27.0%
	終了者数(人)	31,096	23,659	7,437	27,294	20,790	6,504
	実施率	17.8%	17.2%	20.0%	17.2%	16.6%	19.4%

※令和3年度速報値は、保険者がNDB(ナショナルデータベース)に登録した令和3年度の特定健康診査等の実績報告データをベースとしたファイルの集計結果

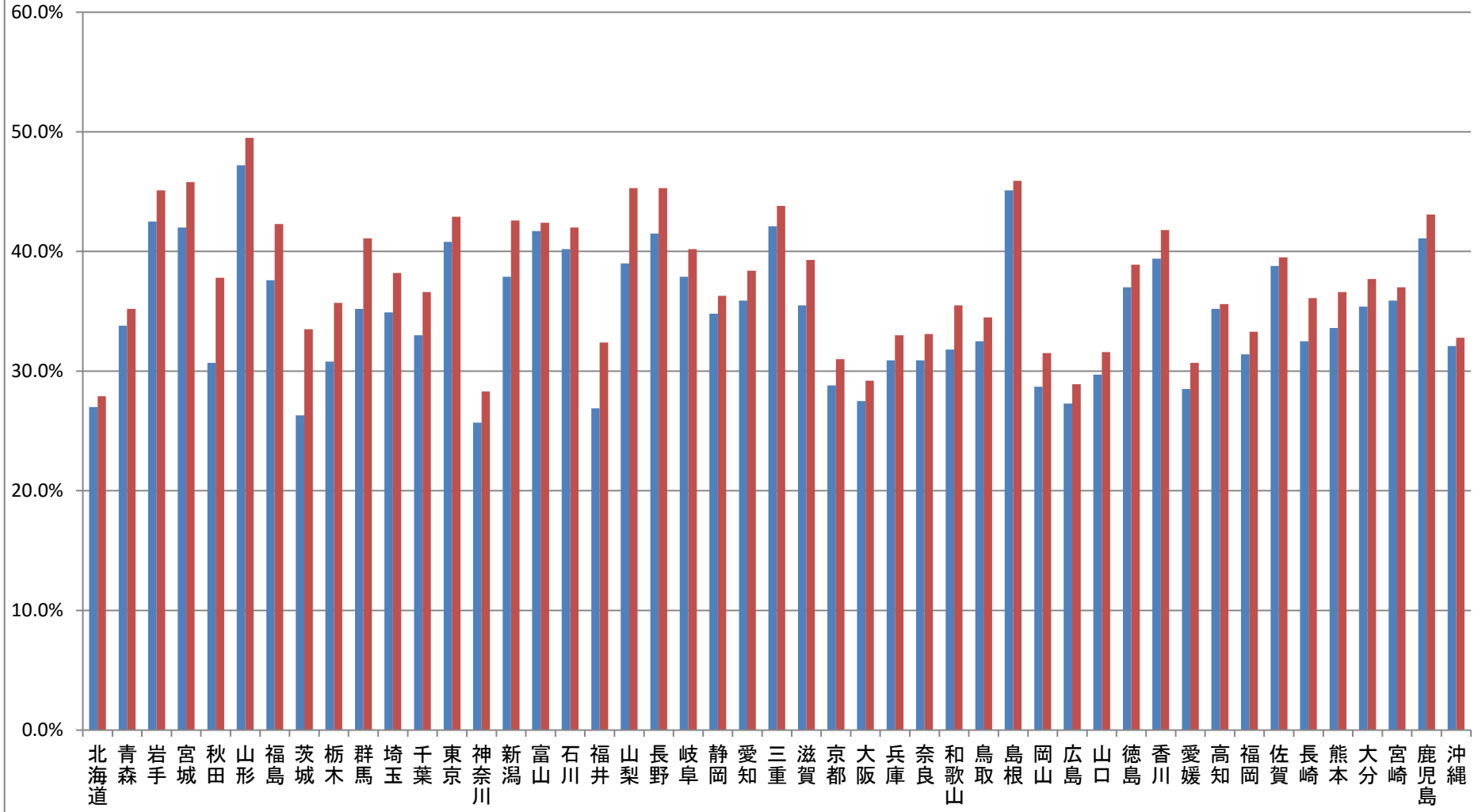
市町村国保 都道府県別特定健康診査実施状況(令和3年度速報値)

	令和3年度速報値				(参考)令和2年度速報値		
	特定健診対象者数(人)	特定健診受診者数(人)	実施率	対前年差	特定健診対象者数(人)	特定健診受診者数(人)	実施率
北海道	747,660	208,932	27.9%	0.9%	770,907	207,973	27.0%
青森	213,500	75,092	35.2%	1.4%	219,737	74,237	33.8%
岩手	189,182	85,237	45.1%	2.6%	194,052	82,475	42.5%
宮城	321,684	147,335	45.8%	3.8%	325,513	136,700	42.0%
秋田	156,314	59,103	37.8%	7.1%	161,770	49,687	30.7%
山形	160,853	79,651	49.5%	2.3%	164,655	77,744	47.2%
福島	290,207	122,708	42.3%	4.7%	296,435	111,483	37.6%
茨城	453,634	151,994	33.5%	7.2%	471,795	124,174	26.3%
栃木	306,246	109,326	35.7%	4.9%	316,981	97,487	30.8%
群馬	301,977	124,251	41.1%	5.9%	311,647	109,840	35.2%
埼玉	1,032,518	394,870	38.2%	3.3%	1,064,279	371,155	34.9%
千葉	892,988	326,964	36.6%	3.6%	922,065	304,423	33.0%
東京	1,725,048	740,165	42.9%	2.1%	1,772,754	723,694	40.8%
神奈川	1,191,712	336,806	28.3%	2.6%	1,223,888	314,861	25.7%
新潟	332,762	141,913	42.6%	4.7%	344,240	130,419	37.9%
富山	138,921	58,903	42.4%	0.7%	144,071	60,099	41.7%
石川	155,265	65,236	42.0%	1.8%	160,547	64,480	40.2%
福井	101,616	32,908	32.4%	5.5%	104,832	28,227	26.9%
山梨	131,446	59,566	45.3%	6.3%	135,693	52,962	39.0%
長野	306,779	138,936	45.3%	3.8%	314,656	130,662	41.5%
岐阜	293,659	118,037	40.2%	2.3%	302,548	114,765	37.9%
静岡	549,623	199,467	36.3%	1.5%	562,593	195,771	34.8%
愛知	979,638	376,388	38.4%	2.5%	1,007,007	361,849	35.9%
三重	254,365	111,530	43.8%	1.7%	262,813	110,571	42.1%
滋賀	188,747	74,087	39.3%	3.8%	192,324	68,191	35.5%
京都	358,007	110,953	31.0%	2.2%	367,714	105,852	28.8%
大阪	1,211,518	354,273	29.2%	1.7%	1,250,940	344,299	27.5%
兵庫	772,282	254,993	33.0%	2.1%	795,086	245,624	30.9%
奈良	207,791	68,797	33.1%	2.2%	214,153	66,158	30.9%
和歌山	167,742	59,472	35.5%	3.7%	172,674	54,890	31.8%
鳥取	82,479	28,468	34.5%	2.0%	84,369	27,385	32.5%
島根	94,101	43,179	45.9%	0.8%	97,394	43,960	45.1%
岡山	257,945	81,313	31.5%	2.8%	266,263	76,404	28.7%
広島	369,767	106,712	28.9%	1.6%	382,706	104,349	27.3%
山口	203,941	64,443	31.6%	1.9%	212,469	63,105	29.7%
徳島	110,326	42,883	38.9%	1.9%	112,970	41,756	37.0%
香川	139,187	58,173	41.8%	2.4%	144,012	56,792	39.4%
愛媛	214,561	65,894	30.7%	2.2%	220,929	63,054	28.5%
高知	116,518	41,434	35.6%	0.4%	120,413	42,361	35.2%
福岡	691,928	230,123	33.3%	1.9%	707,541	222,469	31.4%
佐賀	117,192	46,286	39.5%	0.7%	120,109	46,585	38.8%
長崎	221,679	79,979	36.1%	3.6%	228,977	74,395	32.5%
熊本	275,125	100,786	36.6%	3.0%	283,511	95,308	33.6%
大分	168,404	63,534	37.7%	2.3%	173,701	61,536	35.4%
宮崎	177,633	65,777	37.0%	1.1%	184,032	66,096	35.9%
鹿児島	258,843	111,525	43.1%	2.0%	265,249	108,962	41.1%
沖縄	232,587	76,233	32.8%	0.7%	232,547	74,619	32.1%
全国	17,865,900	6,494,635	36.4%	2.7%	18,385,561	6,189,888	33.7%

※ 令和3年度速報値は、保険者がNDB(ナショナルデータベース)に登録した令和3年度の特定健康診査等の実績報告データをベースとしたファイルの集計結果

市町村国保 都道府県別の特定健康診査実施率(令和3年度速報値)

■ 令和2年度実施率(速報値) 全国平均:33.7%
■ 令和3年度実施率(速報値) 全国平均:36.4%



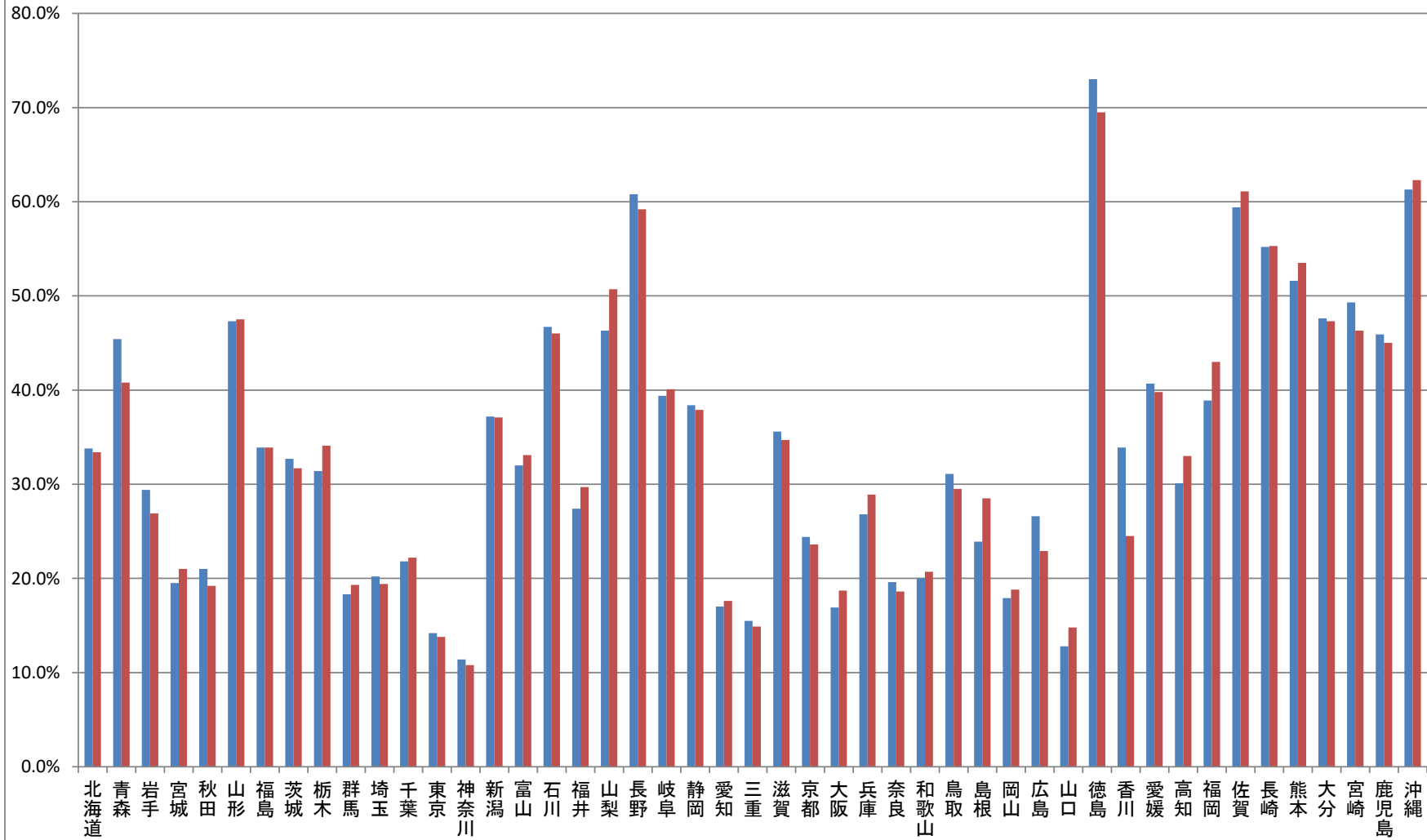
市町村国保 都道府県別特定保健指導実施状況(令和3年度速報値)

	令和3年度速報値				(参考)令和2年度速報値		
	特定保健指導 対象者数(人)	特定保健指導 終了者数(人)	実施率	対前年差	特定保健指導 対象者数(人)	特定保健指導 終了者数(人)	実施率
北海道	24,362	8,136	33.4%	-0.4%	24,232	8,196	33.8%
青森	7,070	2,884	40.8%	-4.6%	7,035	3,192	45.4%
岩手	10,552	2,838	26.9%	-2.5%	10,560	3,104	29.4%
宮城	20,196	4,250	21.0%	1.5%	19,271	3,762	19.5%
秋田	6,839	1,315	19.2%	-1.8%	5,522	1,159	21.0%
山形	8,077	3,834	47.5%	0.2%	8,220	3,887	47.3%
福島	13,724	4,651	33.9%	0.0%	12,889	4,375	33.9%
茨城	20,752	6,577	31.7%	-1.0%	16,709	5,467	32.7%
栃木	12,632	4,312	34.1%	2.7%	11,023	3,457	31.4%
群馬	15,303	2,946	19.3%	1.0%	12,889	2,357	18.3%
埼玉	47,563	9,243	19.4%	-0.8%	43,943	8,875	20.2%
千葉	40,190	8,908	22.2%	0.4%	36,729	8,004	21.8%
東京	86,275	11,941	13.8%	-0.4%	83,431	11,848	14.2%
神奈川	38,324	4,148	10.8%	-0.6%	35,005	4,001	11.4%
新潟	15,130	5,618	37.1%	-0.1%	13,735	5,110	37.2%
富山	6,505	2,153	33.1%	1.1%	6,638	2,123	32.0%
石川	6,708	3,086	46.0%	-0.7%	6,496	3,032	46.7%
福井	3,842	1,142	29.7%	2.3%	3,340	915	27.4%
山梨	6,416	3,254	50.7%	4.4%	5,885	2,723	46.3%
長野	14,694	8,701	59.2%	-1.6%	13,647	8,299	60.8%
岐阜	12,318	4,938	40.1%	0.7%	12,112	4,771	39.4%
静岡	20,206	7,662	37.9%	-0.5%	19,724	7,577	38.4%
愛知	42,129	7,394	17.6%	0.6%	39,896	6,773	17.0%
三重	10,178	1,513	14.9%	-0.6%	10,294	1,591	15.5%
滋賀	7,734	2,685	34.7%	-0.9%	7,001	2,492	35.6%
京都	12,463	2,939	23.6%	-0.8%	11,747	2,872	24.4%
大阪	41,907	7,844	18.7%	1.8%	40,724	6,892	16.9%
兵庫	28,873	8,350	28.9%	2.1%	27,672	7,419	26.8%
奈良	7,049	1,314	18.6%	-1.0%	6,974	1,370	19.6%
和歌山	6,683	1,385	20.7%	0.7%	5,968	1,195	20.0%
鳥取	2,872	847	29.5%	-1.6%	2,878	894	31.1%
島根	3,917	1,115	28.5%	4.6%	4,003	957	23.9%
岡山	10,227	1,927	18.8%	0.9%	9,609	1,721	17.9%
広島	12,506	2,867	22.9%	-3.7%	12,296	3,274	26.6%
山口	6,657	988	14.8%	2.0%	6,718	862	12.8%
徳島	4,716	3,276	69.5%	-3.5%	4,769	3,483	73.0%
香川	7,532	1,849	24.5%	-9.4%	7,408	2,512	33.9%
愛媛	8,223	3,270	39.8%	-0.9%	7,755	3,160	40.7%
高知	5,826	1,924	33.0%	2.9%	6,034	1,819	30.1%
福岡	26,686	11,467	43.0%	4.1%	25,918	10,075	38.9%
佐賀	5,217	3,185	61.1%	1.7%	5,253	3,120	59.4%
長崎	8,083	4,470	55.3%	0.1%	7,119	3,928	55.2%
熊本	12,107	6,473	53.5%	1.9%	11,354	5,864	51.6%
大分	6,759	3,196	47.3%	-0.3%	6,721	3,201	47.6%
宮崎	7,168	3,321	46.3%	-3.0%	7,319	3,606	49.3%
鹿児島	11,560	5,207	45.0%	-0.9%	11,194	5,140	45.9%
沖縄	11,427	7,114	62.3%	1.0%	11,363	6,962	61.3%
全国	746,177	208,457	27.9%	0.0%	707,022	197,416	27.9%

※ 令和3年度速報値は、保険者がNDB(ナショナルデータベース)に登録した令和3年度の特定健康診査等の実績報告データをベースとしたファイルの集計結果

市町村国保 都道府県別の特定保健指導実施率(令和3年度速報値)

■ 令和2年度実施率(速報値) 全国平均: 27.9%
 ■ 令和3年度実施率(速報値) 全国平均: 27.9%



市町村国保 都道府県別内臓脂肪症候群該当者・予備群者割合(令和3年度速報値)

都道府県	令和3年度速報値							(参考) 令和2年度速報値
	評価対象者数 (人)	内臓脂肪症候群 該当者数(人)	割合	内臓脂肪症候群 予備群者数(人)	割合	内臓脂肪症候群 該当者・予備群者割合	対前年差	内臓脂肪症候群 該当者・予備群者割合
北海道	209,050	42,791	20.5%	22,882	10.9%	31.4%	0.0%	31.4%
青森	75,105	15,480	20.6%	8,427	11.2%	31.8%	0.0%	31.8%
岩手	85,251	18,564	21.8%	9,322	10.9%	32.7%	-0.6%	33.3%
宮城	147,361	36,492	24.8%	15,879	10.8%	35.5%	-0.5%	36.0%
秋田	59,107	12,789	21.6%	6,451	10.9%	32.6%	0.1%	32.5%
山形	79,656	15,044	18.9%	7,191	9.0%	27.9%	-0.2%	28.1%
福島	122,746	28,142	22.9%	15,072	12.3%	35.2%	-0.6%	35.8%
茨城	152,053	30,421	20.0%	16,021	10.5%	30.5%	-0.6%	31.1%
栃木	109,342	22,221	20.3%	13,087	12.0%	32.3%	0.2%	32.1%
群馬	124,255	26,443	21.3%	14,441	11.6%	32.9%	0.0%	32.9%
埼玉	394,947	80,920	20.5%	45,569	11.5%	32.0%	-0.4%	32.4%
千葉	327,076	66,133	20.2%	38,248	11.7%	31.9%	-0.3%	32.2%
東京	740,547	146,073	19.7%	84,033	11.3%	31.1%	-0.5%	31.6%
神奈川	336,919	64,928	19.3%	37,727	11.2%	30.5%	-0.5%	31.0%
新潟	141,948	28,685	20.2%	13,217	9.3%	29.5%	-0.3%	29.8%
富山	58,929	14,009	23.8%	6,204	10.5%	34.3%	-0.3%	34.6%
石川	65,263	15,037	23.0%	7,111	10.9%	33.9%	-1.0%	34.9%
福井	32,911	7,040	21.4%	3,677	11.2%	32.6%	-1.0%	33.6%
山梨	59,580	10,869	18.2%	6,151	10.3%	28.6%	-0.7%	29.3%
長野	138,975	26,874	19.3%	14,326	10.3%	29.6%	-0.1%	29.7%
岐阜	118,082	23,899	20.2%	12,246	10.4%	30.6%	-0.1%	30.7%
静岡	199,534	38,444	19.3%	20,586	10.3%	29.6%	-0.2%	29.8%
愛知	376,458	82,258	21.9%	41,498	11.0%	32.9%	-0.1%	33.0%
三重	111,604	24,542	22.0%	12,188	10.9%	32.9%	0.3%	32.6%
滋賀	74,115	15,345	20.7%	8,040	10.8%	31.6%	-0.5%	32.1%
京都	110,973	21,771	19.6%	12,166	11.0%	30.6%	-0.2%	30.8%
大阪	354,332	69,949	19.7%	41,194	11.6%	31.4%	-0.4%	31.8%
兵庫	255,067	49,386	19.4%	26,893	10.5%	29.9%	-0.1%	30.0%
奈良	68,808	13,108	19.1%	7,718	11.2%	30.3%	-0.2%	30.5%
和歌山	59,522	12,202	20.5%	6,719	11.3%	31.8%	0.2%	31.6%
鳥取	28,471	5,651	19.8%	3,041	10.7%	30.5%	0.0%	30.5%
島根	43,187	9,143	21.2%	4,704	10.9%	32.1%	-0.1%	32.2%
岡山	81,403	17,372	21.3%	8,977	11.0%	32.4%	0.1%	32.3%
広島	106,741	22,179	20.8%	11,680	10.9%	31.7%	-0.3%	32.0%
山口	64,448	12,822	19.9%	7,162	11.1%	31.0%	-0.1%	31.1%
徳島	42,883	8,846	20.6%	5,021	11.7%	32.3%	-0.8%	33.1%
香川	58,179	13,371	23.0%	6,228	10.7%	33.7%	-0.2%	33.9%
愛媛	65,904	12,880	19.5%	7,164	10.9%	30.4%	-0.3%	30.7%
高知	41,437	9,499	22.9%	4,944	11.9%	34.9%	-0.2%	35.1%
福岡	230,206	47,546	20.7%	27,554	12.0%	32.6%	-0.4%	33.0%
佐賀	46,298	10,200	22.0%	5,825	12.6%	34.6%	-0.1%	34.7%
長崎	80,006	17,576	22.0%	10,022	12.5%	34.5%	0.4%	34.1%
熊本	100,802	21,125	21.0%	12,201	12.1%	33.1%	0.2%	32.9%
大分	63,550	12,767	20.1%	7,279	11.5%	31.5%	-0.4%	31.9%
宮崎	65,781	13,866	21.1%	8,606	13.1%	34.2%	-0.4%	34.6%
鹿児島	111,587	24,497	22.0%	13,654	12.2%	34.2%	0.1%	34.1%
沖縄	76,240	19,997	26.2%	11,471	15.0%	41.3%	-0.7%	42.0%
全国	6,496,639	1,339,196	20.6%	729,817	11.2%	31.8%	-0.3%	32.1%

※ 令和3年度速報値は、保険者がNDB(ナショナルデータベース)に登録した令和3年度の特定健康診査等の実績報告データをベースとしたファイルの集計結果

市町村国保 都道府県別 服薬者の状況(令和3年度速報値)

都道府県	評価対象者数 (人)	高血圧症の治療に係る薬剤を服用している者		脂質異常症の治療に係る薬剤を服用している者(人)		糖尿病の治療に係る薬剤を服用している者	
		(人)	割合	(人)	割合	(人)	割合
北海道	209,050	76,481	36.6%	61,361	29.4%	18,905	9.0%
青森	75,105	32,833	43.7%	21,880	29.1%	8,308	11.1%
岩手	85,251	33,222	39.0%	20,564	24.1%	8,291	9.7%
宮城	147,361	57,852	39.3%	44,175	30.0%	14,777	10.0%
秋田	59,107	23,974	40.6%	18,061	30.6%	5,185	8.8%
山形	79,656	32,841	41.2%	22,612	28.4%	7,856	9.9%
福島	122,746	51,930	42.3%	38,049	31.0%	13,330	10.9%
茨城	152,053	51,671	34.0%	37,925	24.9%	12,364	8.1%
栃木	109,342	40,878	37.4%	32,172	29.4%	9,861	9.0%
群馬	124,255	47,105	37.9%	33,996	27.4%	10,904	8.8%
埼玉	394,947	144,239	36.5%	110,544	28.0%	33,803	8.6%
千葉	327,076	114,760	35.1%	91,410	27.9%	26,526	8.1%
東京	740,547	247,418	33.4%	203,612	27.5%	59,541	8.0%
神奈川	336,919	116,445	34.6%	98,039	29.1%	23,756	7.1%
新潟	141,948	53,101	37.4%	41,132	29.0%	12,228	8.6%
富山	58,929	23,655	40.1%	18,692	31.7%	5,201	8.8%
石川	65,263	25,988	39.8%	21,259	32.6%	7,118	10.9%
福井	32,911	12,167	37.0%	9,434	28.7%	3,266	9.9%
山梨	59,580	21,021	35.3%	14,883	25.0%	5,678	9.5%
長野	138,975	49,930	35.9%	40,197	28.9%	12,331	8.9%
岐阜	118,082	43,700	37.0%	34,850	29.5%	11,617	9.8%
静岡	199,534	73,668	36.9%	60,959	30.6%	16,670	8.4%
愛知	376,458	140,386	37.3%	116,328	30.9%	36,798	9.8%
三重	111,604	44,901	40.2%	36,342	32.6%	10,745	9.6%
滋賀	74,115	27,984	37.8%	23,122	31.2%	6,420	8.7%
京都	110,973	38,310	34.5%	32,784	29.5%	8,638	7.8%
大阪	354,332	124,300	35.1%	98,204	27.7%	29,436	8.3%
兵庫	255,067	87,366	34.3%	73,735	28.9%	20,677	8.1%
奈良	68,808	24,969	36.3%	21,024	30.6%	5,723	8.3%
和歌山	59,522	23,131	38.9%	17,060	28.7%	5,239	8.8%
鳥取	28,471	10,748	37.8%	8,679	30.5%	2,495	8.8%
島根	43,187	17,961	41.6%	14,185	32.8%	3,941	9.1%
岡山	81,403	29,144	35.8%	23,136	28.4%	7,048	8.7%
広島	106,741	37,329	35.0%	30,969	29.0%	9,263	8.7%
山口	64,448	24,754	38.4%	19,397	30.1%	5,483	8.5%
徳島	42,883	17,325	40.4%	11,781	27.5%	3,907	9.1%
香川	58,179	22,099	38.0%	16,386	28.2%	5,654	9.7%
愛媛	65,904	22,726	34.5%	17,633	26.8%	5,047	7.7%
高知	41,437	15,826	38.2%	9,282	22.4%	3,988	9.6%
福岡	230,206	83,073	36.1%	64,132	27.9%	21,325	9.3%
佐賀	46,298	17,667	38.2%	13,628	29.4%	5,279	11.4%
長崎	80,006	35,354	44.2%	23,736	29.7%	7,589	9.5%
熊本	100,802	38,411	38.1%	26,937	26.7%	9,343	9.3%
大分	63,550	24,257	38.2%	18,564	29.2%	6,509	10.2%
宮崎	65,781	27,760	42.2%	16,576	25.2%	6,763	10.3%
鹿児島	111,587	49,535	44.4%	31,797	28.5%	13,009	11.7%
沖縄	76,240	31,227	41.0%	19,910	26.1%	8,112	10.6%
全国	6,496,639	2,391,422	36.8%	1,861,133	28.6%	575,947	8.9%

※ 令和3年度速報値は、保険者がNDB(ナショナルデータベース)に登録した令和3年度の特定健康診査等の実績報告データをベースとしたファイルの集計結果

市町村国保 都道府県別特定健康診査等実施状況(令和3年度速報値)

	特定健康診査				特定保健指導(動機付け支援)							特定保健指導(積極的支援)						
	対象者数 (人)	受診者数 (人)	実施率	順位	対象者数 (人)	利用者数 (人)	利用率	順位	終了者数 (人)	実施率	順位	対象者数 (人)	利用者数 (人)	利用率	順位	終了者数 (人)	実施率	順位
北海道	747,660	208,932	27.9%	47	18,406	7,288	39.6%	22	6,715	36.5%	24	5,956	1,965	33.0%	18	1,421	23.9%	18
青森	213,500	75,092	35.2%	32	5,068	2,605	51.4%	13	2,398	47.3%	14	2,002	772	38.6%	13	486	24.3%	17
岩手	189,182	85,237	45.1%	6	8,108	2,520	31.1%	30	2,356	29.1%	30	2,444	614	25.1%	28	482	19.7%	27
宮城	321,684	147,335	45.8%	3	14,970	3,615	24.1%	36	3,367	22.5%	36	5,226	1,143	21.9%	32	883	16.9%	29
秋田	156,314	59,103	37.8%	22	5,312	1,281	24.1%	36	1,155	21.7%	38	1,527	259	17.0%	37	160	10.5%	38
山形	160,853	79,651	49.5%	1	5,990	3,286	54.9%	8	3,168	52.9%	8	2,087	1,026	49.2%	7	666	31.9%	9
福島	290,207	122,708	42.3%	12	10,590	4,524	42.7%	19	3,975	37.5%	20	3,134	945	30.2%	24	676	21.6%	24
茨城	453,634	151,994	33.5%	34	15,477	6,477	41.8%	20	5,702	36.8%	22	5,275	1,770	33.6%	17	875	16.6%	30
栃木	306,246	109,326	35.7%	29	9,874	3,895	39.4%	23	3,631	36.8%	22	2,758	861	31.2%	21	681	24.7%	15
群馬	301,977	124,251	41.1%	15	11,927	2,691	22.6%	42	2,527	21.2%	40	3,376	522	15.5%	39	419	12.4%	35
埼玉	1,032,518	394,870	38.2%	21	36,869	8,856	24.0%	38	8,022	21.8%	37	10,694	1,551	14.5%	42	1,221	11.4%	37
千葉	892,988	326,964	36.6%	25	31,329	8,222	26.2%	35	7,579	24.2%	34	8,861	1,759	19.9%	34	1,329	15.0%	32
東京	1,725,048	740,165	42.9%	9	62,414	10,878	17.4%	45	9,737	15.6%	46	23,861	3,516	14.7%	41	2,204	9.2%	43
神奈川	1,191,712	336,806	28.3%	46	29,711	4,044	13.6%	47	3,651	12.3%	47	8,613	698	8.1%	47	497	5.8%	47
新潟	332,762	141,913	42.6%	10	11,846	5,115	43.2%	18	4,805	40.6%	18	3,284	1,112	33.9%	16	813	24.8%	14
富山	138,921	58,903	42.4%	11	5,263	1,998	38.0%	25	1,904	36.2%	25	1,242	329	26.5%	27	249	20.0%	26
石川	155,265	65,236	42.0%	13	5,283	2,838	53.7%	10	2,711	51.3%	9	1,425	613	43.0%	9	375	26.3%	13
福井	101,616	32,908	32.4%	39	3,049	1,045	34.3%	28	962	31.6%	28	793	242	30.5%	22	180	22.7%	21
山梨	131,446	59,566	45.3%	4	4,586	2,754	60.1%	6	2,623	57.2%	7	1,830	822	44.9%	8	631	34.5%	6
長野	306,779	138,936	45.3%	4	11,394	7,827	68.7%	4	7,302	64.1%	4	3,300	1,908	57.8%	3	1,399	42.4%	4
岐阜	293,659	118,037	40.2%	16	9,705	4,676	48.2%	15	4,294	44.2%	16	2,613	899	34.4%	15	644	24.6%	16
静岡	549,623	199,467	36.3%	27	15,804	7,008	44.3%	17	6,647	42.1%	17	4,402	1,403	31.9%	19	1,015	23.1%	19
愛知	979,638	376,388	38.4%	20	32,632	6,904	21.2%	43	6,415	19.7%	43	9,497	1,422	15.0%	40	979	10.3%	41

	特定健康診査				特定保健指導(動機付け支援)								特定保健指導(積極的支援)							
	対象者数 (人)	受診者数 (人)	実施率	順位	対象者数 (人)	利用者数 (人)	利用率	順位	終了者数 (人)	実施率	順位	対象者数 (人)	利用者数 (人)	利用率	順位	終了者数 (人)	実施率	順位		
三重	254,365	111,530	43.8%	7	8,101	1,445	17.8%	44	1,353	16.7%	44	2,077	216	10.4%	45	160	7.7%	45		
滋賀	188,747	74,087	39.3%	18	6,096	2,422	39.7%	21	2,307	37.8%	19	1,638	516	31.5%	20	378	23.1%	19		
京都	358,007	110,953	31.0%	42	9,542	2,870	30.1%	31	2,581	27.0%	31	2,921	578	19.8%	35	358	12.3%	36		
大阪	1,211,518	354,273	29.2%	44	31,056	7,364	23.7%	39	6,751	21.7%	38	10,851	1,473	13.6%	43	1,093	10.1%	42		
兵庫	772,282	254,993	33.0%	37	22,624	8,282	36.6%	27	7,393	32.7%	27	6,249	1,804	28.9%	25	957	15.3%	31		
奈良	207,791	68,797	33.1%	36	5,723	1,325	23.2%	41	1,139	19.9%	42	1,326	261	19.7%	36	175	13.2%	34		
和歌山	167,742	59,472	35.5%	31	4,985	1,336	26.8%	34	1,206	24.2%	34	1,698	368	21.7%	33	179	10.5%	38		
鳥取	82,479	28,468	34.5%	33	2,310	865	37.4%	26	768	33.2%	26	562	138	24.6%	29	79	14.1%	33		
島根	94,101	43,179	45.9%	2	3,164	1,013	32.0%	29	950	30.0%	29	753	182	24.2%	30	165	21.9%	22		
岡山	257,945	81,313	31.5%	41	8,063	1,902	23.6%	40	1,701	21.1%	41	2,164	352	16.3%	38	226	10.4%	40		
広島	369,767	106,712	28.9%	45	10,020	2,749	27.4%	33	2,638	26.3%	32	2,486	331	13.3%	44	229	9.2%	43		
山口	203,941	64,443	31.6%	40	5,582	956	17.1%	46	910	16.3%	45	1,075	98	9.1%	46	78	7.3%	46		
徳島	110,326	42,883	38.9%	19	3,863	2,980	77.1%	1	2,861	74.1%	1	853	499	58.5%	1	415	48.7%	1		
香川	139,187	58,173	41.8%	14	6,057	1,672	27.6%	32	1,560	25.8%	33	1,475	340	23.1%	31	289	19.6%	28		
愛媛	214,561	65,894	30.7%	43	6,243	2,839	45.5%	16	2,857	45.8%	15	1,980	604	30.5%	22	413	20.9%	25		
高知	116,518	41,434	35.6%	30	4,271	1,674	39.2%	24	1,586	37.1%	21	1,555	426	27.4%	26	338	21.7%	23		
福岡	691,928	230,123	33.3%	35	20,456	10,522	51.4%	13	9,753	47.7%	13	6,230	2,343	37.6%	14	1,714	27.5%	12		
佐賀	117,192	46,286	39.5%	17	4,010	2,890	72.1%	3	2,780	69.3%	3	1,207	700	58.0%	2	405	33.6%	8		
長崎	221,679	79,979	36.1%	28	6,386	4,104	64.3%	5	3,898	61.0%	5	1,697	848	50.0%	6	572	33.7%	7		
熊本	275,125	100,786	36.6%	25	8,917	5,328	59.8%	7	5,107	57.3%	6	3,190	1,753	55.0%	5	1,366	42.8%	3		
大分	168,404	63,534	37.7%	23	5,419	2,821	52.1%	12	2,705	49.9%	11	1,340	560	41.8%	10	491	36.6%	5		
宮崎	177,633	65,777	37.0%	24	5,632	3,035	53.9%	9	2,867	50.9%	10	1,536	630	41.0%	11	454	29.6%	10		
鹿児島	258,843	111,525	43.1%	8	9,121	4,801	52.6%	11	4,524	49.6%	12	2,439	944	38.7%	12	683	28.0%	11		
沖縄	232,587	76,233	32.8%	38	7,896	5,733	72.6%	2	5,520	69.9%	2	3,531	1,999	56.6%	4	1,594	45.1%	2		
全国	17,865,900	6,494,635	36.4%	—	571,144	191,275	33.5%	—	177,361	31.1%	—	175,033	44,114	25.2%	—	31,096	17.8%	—		

※令和3年度速報値は、保険者がNDB(ナショナルデータベース)に登録した令和3年度の特定健康診査等の実績報告データをベースとしたファイルの集計結果