

市町村国保 特定健康診査等実施状況(令和2年度速報値)

集計項目		令和2年度(速報値)			令和元年度(速報値)		
		合計	男性	女性	合計	男性	女性
特定健康診査	対象者数(人)	18,385,561	8,666,021	9,719,540	18,545,207	8,738,038	9,807,169
	受診者数(人)	6,189,888	2,648,171	3,541,717	7,052,402	3,011,726	4,040,676
	実施率	33.7%	30.6%	36.4%	38.0%	34.5%	41.2%
特定保健指導	対象者数(人)	707,022	463,117	243,905	809,129	531,888	277,241
	対象者割合 (対象者数/受診者数)	11.4%	17.5%	6.9%	11.5%	17.7%	6.9%
	終了者数(人)	197,416	122,105	75,311	237,273	146,096	91,177
	実施率	27.9%	26.4%	30.9%	29.3%	27.5%	32.9%
動機付け支援	対象者数(人)	547,913	337,572	210,341	622,232	384,485	237,747
	対象者割合 (対象者数/受診者数)	8.9%	12.7%	5.9%	8.8%	12.8%	5.9%
	利用者数(人)	183,446	109,410	74,036	212,873	127,060	85,813
	利用率	33.5%	32.4%	35.2%	34.2%	33.0%	36.1%
	終了者数(人)	170,122	101,315	68,807	204,773	121,613	83,160
	実施率	31.0%	30.0%	32.7%	32.9%	31.6%	35.0%
積極的支援	対象者数(人)	159,109	125,545	33,564	186,897	147,403	39,494
	対象者割合 (対象者数/受診者数)	2.6%	4.7%	0.9%	2.7%	4.9%	1.0%
	利用者数(人)	39,217	30,140	9,077	46,378	35,476	10,902
	利用率	24.6%	24.0%	27.0%	24.8%	24.1%	27.6%
	終了者数(人)	27,294	20,790	6,504	32,500	24,483	8,017
	実施率	17.2%	16.6%	19.4%	17.4%	16.6%	20.3%

※令和2年度速報値は、保険者が社会保険診療報酬支払基金に報告した令和2年度の特定健康診査等の実績報告データをベースとしたファイルの集計結果

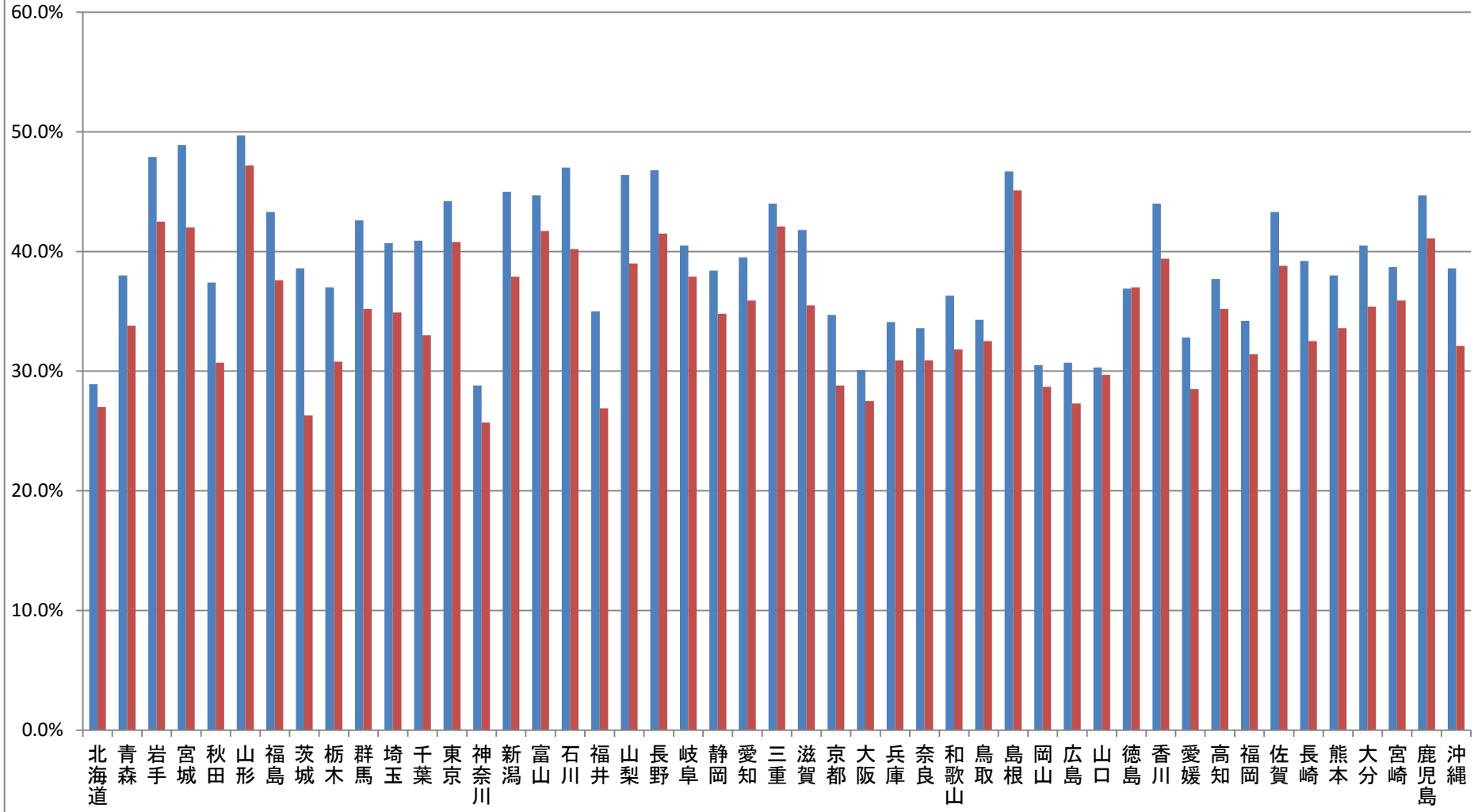
市町村国保 都道府県別特定健康診査実施状況(令和2年度速報値)

	令和2年度速報値				(参考)令和元年度速報値		
	特定健診対象者数(人)	特定健診受診者数(人)	実施率	対前年差	特定健診対象者数(人)	特定健診受診者数(人)	実施率
北海道	770,907	207,973	27.0%	-1.9%	781,742	226,133	28.9%
青森	219,737	74,237	33.8%	-4.2%	223,063	84,755	38.0%
岩手	194,052	82,475	42.5%	-5.4%	195,547	93,719	47.9%
宮城	325,513	136,700	42.0%	-6.9%	325,534	159,105	48.9%
秋田	161,770	49,687	30.7%	-6.7%	162,988	60,929	37.4%
山形	164,655	77,744	47.2%	-2.5%	165,098	81,987	49.7%
福島	296,435	111,483	37.6%	-5.7%	297,024	128,563	43.3%
茨城	471,795	124,174	26.3%	-12.3%	477,917	184,379	38.6%
栃木	316,981	97,487	30.8%	-6.2%	319,864	118,226	37.0%
群馬	311,647	109,840	35.2%	-7.4%	315,227	134,214	42.6%
埼玉	1,064,279	371,155	34.9%	-5.8%	1,073,258	436,304	40.7%
千葉	922,065	304,423	33.0%	-7.9%	933,309	381,558	40.9%
東京	1,772,754	723,694	40.8%	-3.4%	1,793,058	792,504	44.2%
神奈川	1,223,888	314,861	25.7%	-3.1%	1,236,636	356,549	28.8%
新潟	344,240	130,419	37.9%	-7.1%	344,231	155,057	45.0%
富山	144,071	60,099	41.7%	-3.0%	144,812	64,783	44.7%
石川	160,547	64,480	40.2%	-6.8%	161,690	76,053	47.0%
福井	104,832	28,227	26.9%	-8.1%	105,653	37,002	35.0%
山梨	135,693	52,962	39.0%	-7.4%	136,234	63,260	46.4%
長野	314,656	130,662	41.5%	-5.3%	316,799	148,217	46.8%
岐阜	302,548	114,765	37.9%	-2.6%	305,450	123,704	40.5%
静岡	562,593	195,771	34.8%	-3.6%	568,525	218,311	38.4%
愛知	1,007,007	361,849	35.9%	-3.6%	1,013,807	400,355	39.5%
三重	262,813	110,571	42.1%	-1.9%	264,849	116,506	44.0%
滋賀	192,324	68,191	35.5%	-6.3%	192,878	80,637	41.8%
京都	367,714	105,852	28.8%	-5.9%	370,564	128,655	34.7%
大阪	1,250,940	344,299	27.5%	-2.6%	1,267,055	381,622	30.1%
兵庫	795,086	245,624	30.9%	-3.2%	799,153	272,662	34.1%
奈良	214,153	66,158	30.9%	-2.7%	215,666	72,432	33.6%
和歌山	172,674	54,890	31.8%	-4.5%	174,013	63,110	36.3%
鳥取	84,369	27,385	32.5%	-1.8%	85,952	29,505	34.3%
島根	97,394	43,960	45.1%	-1.6%	97,603	45,619	46.7%
岡山	266,263	76,404	28.7%	-1.8%	269,273	82,003	30.5%
広島	382,706	104,349	27.3%	-3.4%	388,851	119,523	30.7%
山口	212,469	63,105	29.7%	-0.6%	214,495	65,042	30.3%
徳島	112,970	41,756	37.0%	0.1%	112,937	41,723	36.9%
香川	144,012	56,792	39.4%	-4.6%	144,981	63,788	44.0%
愛媛	220,929	63,054	28.5%	-4.3%	224,140	73,512	32.8%
高知	120,413	42,361	35.2%	-2.5%	121,728	45,952	37.7%
福岡	707,541	222,469	31.4%	-2.8%	709,153	242,658	34.2%
佐賀	120,109	46,585	38.8%	-4.5%	120,633	52,236	43.3%
長崎	228,977	74,395	32.5%	-6.7%	230,036	90,060	39.2%
熊本	283,511	95,308	33.6%	-4.4%	285,626	108,632	38.0%
大分	173,701	61,536	35.4%	-5.1%	175,249	71,009	40.5%
宮崎	184,032	66,096	35.9%	-2.8%	185,857	71,854	38.7%
鹿児島	265,249	108,962	41.1%	-3.6%	265,666	118,650	44.7%
沖縄	232,547	74,619	32.1%	-6.5%	231,383	89,345	38.6%
全国	18,385,561	6,189,888	33.7%	-4.3%	18,545,207	7,052,402	38.0%

※ 令和2年度速報値は、保険者が社会保険診療報酬支払基金に報告し令和2年度の特定健康診査等の実績報告データをベースとしたファイルの集計結果

市町村国保 都道府県別の特定健康診査実施率(令和2年度速報値)

■ 令和元年度実施率(速報値) 全国平均: 38.0%
■ 令和2年度実施率(速報値) 全国平均: 33.7%



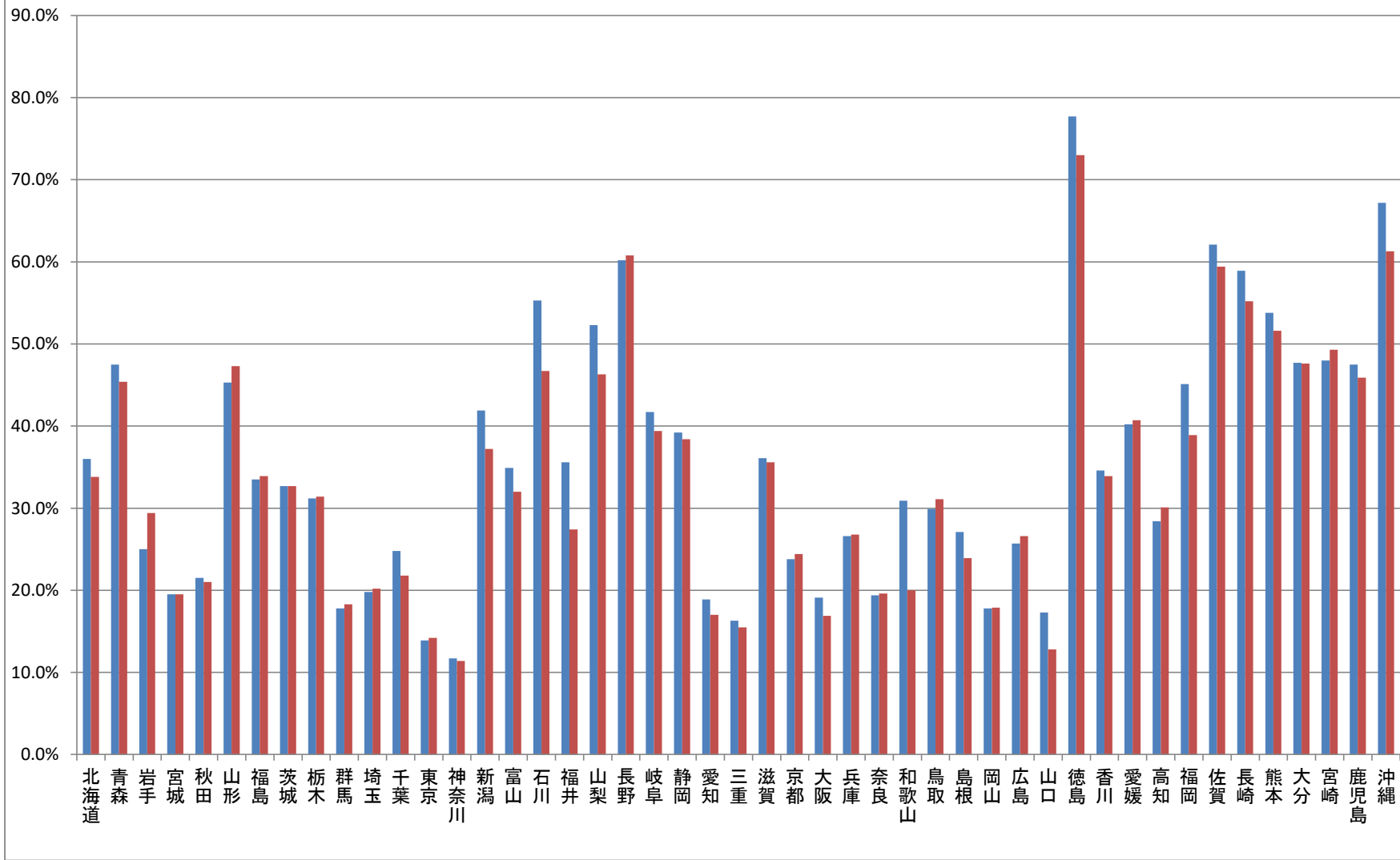
市町村国保 都道府県別特定保健指導実施状況(令和2年度速報値)

	令和2年度速報値				(参考)令和元年度速報値		
	特定保健指導 対象者数(人)	特定保健指導 終了者数(人)	実施率	対前年差	特定保健指導 対象者数(人)	特定保健指導 終了者数(人)	実施率
北海道	24,232	8,196	33.8%	-2.2%	25,610	9,225	36.0%
青森	7,035	3,192	45.4%	-2.1%	8,104	3,846	47.5%
岩手	10,560	3,104	29.4%	4.4%	11,952	2,990	25.0%
宮城	19,271	3,762	19.5%	0.0%	22,144	4,326	19.5%
秋田	5,522	1,159	21.0%	-0.5%	7,476	1,609	21.5%
山形	8,220	3,887	47.3%	2.0%	8,695	3,940	45.3%
福島	12,889	4,375	33.9%	0.4%	14,678	4,920	33.5%
茨城	16,709	5,467	32.7%	0.0%	25,709	8,403	32.7%
栃木	11,023	3,457	31.4%	0.2%	13,154	4,109	31.2%
群馬	12,889	2,357	18.3%	0.5%	15,974	2,844	17.8%
埼玉	43,943	8,875	20.2%	0.4%	51,456	10,165	19.8%
千葉	36,729	8,004	21.8%	-3.0%	46,596	11,553	24.8%
東京	83,431	11,848	14.2%	0.3%	89,992	12,519	13.9%
神奈川	35,005	4,001	11.4%	-0.3%	39,531	4,620	11.7%
新潟	13,735	5,110	37.2%	-4.7%	16,873	7,075	41.9%
富山	6,638	2,123	32.0%	-2.9%	7,383	2,578	34.9%
石川	6,496	3,032	46.7%	-8.6%	7,645	4,230	55.3%
福井	3,340	915	27.4%	-8.2%	4,476	1,594	35.6%
山梨	5,885	2,723	46.3%	-6.0%	6,794	3,553	52.3%
長野	13,647	8,299	60.8%	0.6%	15,498	9,333	60.2%
岐阜	12,112	4,771	39.4%	-2.3%	12,967	5,409	41.7%
静岡	19,724	7,577	38.4%	-0.8%	22,063	8,656	39.2%
愛知	39,896	6,773	17.0%	-1.9%	43,499	8,234	18.9%
三重	10,294	1,591	15.5%	-0.8%	11,499	1,875	16.3%
滋賀	7,001	2,492	35.6%	-0.5%	8,322	3,001	36.1%
京都	11,747	2,872	24.4%	0.6%	14,683	3,499	23.8%
大阪	40,724	6,892	16.9%	-2.2%	44,588	8,505	19.1%
兵庫	27,672	7,419	26.8%	0.2%	29,942	7,956	26.6%
奈良	6,974	1,370	19.6%	0.2%	7,600	1,472	19.4%
和歌山	5,968	1,195	20.0%	-10.9%	7,063	2,179	30.9%
鳥取	2,878	894	31.1%	1.2%	3,173	949	29.9%
島根	4,003	957	23.9%	-3.2%	4,330	1,173	27.1%
岡山	9,609	1,721	17.9%	0.1%	10,286	1,830	17.8%
広島	12,296	3,274	26.6%	0.9%	14,364	3,697	25.7%
山口	6,718	862	12.8%	-4.5%	6,828	1,178	17.3%
徳島	4,769	3,483	73.0%	-4.7%	4,946	3,842	77.7%
香川	7,408	2,512	33.9%	-0.7%	8,385	2,898	34.6%
愛媛	7,755	3,160	40.7%	0.5%	9,066	3,642	40.2%
高知	6,034	1,819	30.1%	1.7%	6,660	1,889	28.4%
福岡	25,918	10,075	38.9%	-6.2%	28,519	12,857	45.1%
佐賀	5,253	3,120	59.4%	-2.7%	6,038	3,752	62.1%
長崎	7,119	3,928	55.2%	-3.7%	9,430	5,550	58.9%
熊本	11,354	5,864	51.6%	-2.2%	12,807	6,884	53.8%
大分	6,721	3,201	47.6%	-0.1%	7,998	3,817	47.7%
宮崎	7,319	3,606	49.3%	1.3%	8,099	3,886	48.0%
鹿児島	11,194	5,140	45.9%	-1.6%	12,274	5,826	47.5%
沖縄	11,363	6,962	61.3%	-5.9%	13,960	9,385	67.2%
全国	707,022	197,416	27.9%	-1.4%	809,129	237,273	29.3%

※ 令和2年度速報値は、保険者が社会保険診療報酬支払基金に報告した令和2年度の特定健康診査等の実績報告データをベースとしたファイルの集計結果

市町村国保 都道府県別の特定保健指導実施率(令和2年度速報値)

■ 令和元年度実施率(速報値) 全国平均: 29.3%
■ 令和2年度実施率(速報値) 全国平均: 27.9%



市町村国保 都道府県別内臓脂肪症候群該当者・予備群者割合(令和2年度速報値)

都道府県	令和2年度速報値							(参考) 令和元年度速報値
	評価対象者数 (人)	内臓脂肪症候群 該当者数(人)	割合	内臓脂肪症候群 予備群者数(人)	割合	内臓脂肪症候群 該当者・予備群者割合	対前年差	内臓脂肪症候群 該当者・予備群者割合
北海道	208,142	42,609	20.5%	22,800	11.0%	31.4%	1.9%	29.5%
青森	74,263	15,272	20.6%	8,330	11.2%	31.8%	1.7%	30.1%
岩手	82,502	17,883	21.7%	9,625	11.7%	33.3%	1.5%	31.8%
宮城	136,712	34,254	25.1%	15,018	11.0%	36.0%	1.8%	34.2%
秋田	49,687	10,601	21.3%	5,538	11.1%	32.5%	1.9%	30.6%
山形	77,753	14,685	18.9%	7,169	9.2%	28.1%	1.4%	26.7%
福島	111,614	25,989	23.3%	14,011	12.6%	35.8%	2.2%	33.6%
茨城	124,197	25,641	20.6%	12,966	10.4%	31.1%	1.8%	29.3%
栃木	97,502	19,863	20.4%	11,462	11.8%	32.1%	1.5%	30.6%
群馬	109,849	23,584	21.5%	12,566	11.4%	32.9%	2.0%	30.9%
埼玉	371,270	77,480	20.9%	42,965	11.6%	32.4%	2.1%	30.3%
千葉	304,523	62,848	20.6%	35,121	11.5%	32.2%	2.4%	29.8%
東京	724,068	146,956	20.3%	82,085	11.3%	31.6%	2.2%	29.4%
神奈川	314,905	62,072	19.7%	35,468	11.3%	31.0%	2.3%	28.7%
新潟	130,454	26,666	20.4%	12,207	9.4%	29.8%	1.1%	28.7%
富山	60,119	14,650	24.4%	6,164	10.3%	34.6%	1.7%	32.9%
石川	64,492	15,629	24.2%	6,910	10.7%	34.9%	2.5%	32.4%
福井	28,230	6,303	22.3%	3,193	11.3%	33.6%	1.9%	31.7%
山梨	52,972	9,879	18.6%	5,619	10.6%	29.3%	2.1%	27.2%
長野	130,691	25,367	19.4%	13,456	10.3%	29.7%	1.7%	28.0%
岐阜	114,792	22,882	19.9%	12,318	10.7%	30.7%	1.7%	29.0%
静岡	195,841	37,921	19.4%	20,466	10.5%	29.8%	1.9%	27.9%
愛知	361,901	79,808	22.1%	39,713	11.0%	33.0%	2.0%	31.0%
三重	110,619	23,854	21.6%	12,212	11.0%	32.6%	1.3%	31.3%
滋賀	68,208	14,226	20.9%	7,645	11.2%	32.1%	2.1%	30.0%
京都	105,878	21,137	20.0%	11,461	10.8%	30.8%	1.9%	28.9%
大阪	344,390	69,246	20.1%	40,428	11.7%	31.8%	1.7%	30.1%
兵庫	245,670	47,690	19.4%	26,042	10.6%	30.0%	1.7%	28.3%
奈良	66,186	12,619	19.1%	7,557	11.4%	30.5%	1.9%	28.6%
和歌山	54,946	11,115	20.2%	6,246	11.4%	31.6%	1.5%	30.1%
鳥取	27,391	5,376	19.6%	2,989	10.9%	30.5%	1.1%	29.4%
島根	43,970	9,338	21.2%	4,809	10.9%	32.2%	1.2%	31.0%
岡山	76,489	16,263	21.3%	8,458	11.1%	32.3%	1.8%	30.5%
広島	104,369	21,906	21.0%	11,466	11.0%	32.0%	1.3%	30.7%
山口	63,113	12,568	19.9%	7,084	11.2%	31.1%	2.0%	29.1%
徳島	41,757	8,850	21.2%	4,980	11.9%	33.1%	1.5%	31.6%
香川	56,801	13,241	23.3%	5,987	10.5%	33.9%	1.7%	32.2%
愛媛	63,064	12,285	19.5%	7,083	11.2%	30.7%	1.4%	29.3%
高知	42,363	9,793	23.1%	5,097	12.0%	35.1%	1.1%	34.0%
福岡	222,511	46,566	20.9%	26,897	12.1%	33.0%	2.0%	31.0%
佐賀	46,603	10,162	21.8%	6,027	12.9%	34.7%	2.2%	32.5%
長崎	74,400	16,118	21.7%	9,224	12.4%	34.1%	1.2%	32.9%
熊本	95,323	19,769	20.7%	11,576	12.1%	32.9%	1.1%	31.8%
大分	61,543	12,384	20.1%	7,251	11.8%	31.9%	1.2%	30.7%
宮崎	66,110	14,019	21.2%	8,848	13.4%	34.6%	1.4%	33.2%
鹿児島	109,085	23,799	21.8%	13,420	12.3%	34.1%	1.1%	33.0%
沖縄	74,624	19,711	26.4%	11,656	15.6%	42.0%	2.3%	39.7%
全国	6,191,892	1,290,877	20.8%	699,613	11.3%	32.1%	1.8%	30.3%

※ 令和2年度速報値は、保険者が社会保険診療報酬支払基金に報告した令和2年度の特定健康診査等の実績報告データをベースとしたファイルの集計結果

市町村国保 都道府県別 服薬者の状況(令和2年度速報値)

都道府県	評価対象者数 (人)	高血圧症の治療に係る薬剤を服用している者		脂質異常症の治療に係る薬剤を服用している者(人)		糖尿病の治療に係る薬剤を服用している者	
		(人)	割合	(人)	割合	(人)	割合
北海道	208,142	77,007	37.0%	61,187	29.4%	18,899	9.1%
青森	74,263	32,380	43.6%	21,542	29.0%	8,120	10.9%
岩手	82,502	31,890	38.7%	19,173	23.2%	7,983	9.7%
宮城	136,712	53,420	39.1%	40,558	29.7%	13,756	10.1%
秋田	49,687	20,305	40.9%	15,359	30.9%	4,279	8.6%
山形	77,753	31,452	40.5%	21,340	27.4%	7,541	9.7%
福島	111,614	47,193	42.3%	34,115	30.6%	11,945	10.7%
茨城	124,197	43,483	35.0%	31,769	25.6%	10,320	8.3%
栃木	97,502	37,021	38.0%	28,917	29.7%	8,811	9.0%
群馬	109,849	43,364	39.5%	30,813	28.1%	9,856	9.0%
埼玉	371,270	139,187	37.5%	104,861	28.2%	32,286	8.7%
千葉	304,523	109,446	35.9%	85,542	28.1%	25,066	8.2%
東京	724,068	249,737	34.5%	200,038	27.6%	60,297	8.3%
神奈川	314,905	112,273	35.7%	92,937	29.5%	22,935	7.3%
新潟	130,454	49,281	37.8%	37,650	28.9%	11,013	8.4%
富山	60,119	24,483	40.7%	19,119	31.8%	5,517	9.2%
石川	64,492	26,998	41.9%	21,778	33.8%	7,381	11.4%
福井	28,230	10,621	37.6%	8,185	29.0%	2,951	10.5%
山梨	52,972	18,804	35.5%	13,347	25.2%	5,074	9.6%
長野	130,691	47,616	36.4%	37,789	28.9%	11,749	9.0%
岐阜	114,792	42,560	37.1%	33,270	29.0%	11,454	10.0%
静岡	195,841	73,191	37.4%	59,677	30.5%	16,733	8.5%
愛知	361,901	137,850	38.1%	112,679	31.1%	36,194	10.0%
三重	110,619	44,209	40.0%	35,776	32.3%	10,469	9.5%
滋賀	68,208	26,287	38.5%	21,396	31.4%	5,898	8.6%
京都	105,878	37,598	35.5%	31,778	30.0%	8,476	8.0%
大阪	344,390	124,041	36.0%	95,589	27.8%	28,950	8.4%
兵庫	245,670	85,160	34.7%	70,947	28.9%	20,245	8.2%
奈良	66,186	23,922	36.1%	19,767	29.9%	5,430	8.2%
和歌山	54,946	21,669	39.4%	15,871	28.9%	4,914	8.9%
鳥取	27,391	10,369	37.9%	8,195	29.9%	2,417	8.8%
島根	43,970	18,424	41.9%	14,545	33.1%	4,175	9.5%
岡山	76,489	27,477	35.9%	21,836	28.5%	6,283	8.2%
広島	104,369	36,667	35.1%	30,075	28.8%	9,062	8.7%
山口	63,113	24,304	38.5%	18,739	29.7%	5,380	8.5%
徳島	41,757	16,722	40.0%	11,321	27.1%	3,920	9.4%
香川	56,801	21,804	38.4%	15,796	27.8%	5,565	9.8%
愛媛	63,064	22,000	34.9%	16,771	26.6%	4,927	7.8%
高知	42,363	16,077	38.0%	9,319	22.0%	4,179	9.9%
福岡	222,511	81,873	36.8%	61,816	27.8%	21,387	9.6%
佐賀	46,603	17,939	38.5%	13,580	29.1%	5,521	11.8%
長崎	74,400	33,704	45.3%	22,315	30.0%	7,263	9.8%
熊本	95,323	36,241	38.0%	25,085	26.3%	8,831	9.3%
大分	61,543	23,465	38.1%	17,719	28.8%	6,340	10.3%
宮崎	66,110	28,117	42.5%	16,576	25.1%	6,678	10.1%
鹿児島	109,085	48,466	44.4%	30,352	27.8%	12,990	11.9%
沖縄	74,624	31,042	41.6%	19,235	25.8%	8,110	10.9%
全国	6,191,892	2,317,139	37.4%	1,776,044	28.7%	557,570	9.0%

※ 令和2年度速報値は、保険者が社会保険診療報酬支払基金に報告した令和2年度の特定健康診査等の実績報告データをベースとしたファイルの集計結果

市町村国保 都道府県別特定健康診査等実施状況(令和2年度速報値)

	特定健康診査				特定保健指導(動機付け支援)							特定保健指導(積極的支援)						
	対象者数 (人)	受診者数 (人)	実施率	順位	対象者数 (人)	利用者数 (人)	利用率	順位	終了者数 (人)	実施率	順位	対象者数 (人)	利用者数 (人)	利用率	順位	終了者数 (人)	実施率	順位
北海道	770,907	207,973	27.0%	44	18,505	7,473	40.4%	21	6,873	37.1%	22	5,727	1,815	31.7%	18	1,323	23.1%	18
青森	219,737	74,237	33.8%	26	5,105	2,958	57.9%	8	2,694	52.8%	10	1,930	728	37.7%	13	498	25.8%	14
岩手	194,052	82,475	42.5%	3	8,262	2,784	33.7%	29	2,641	32.0%	28	2,298	550	23.9%	28	463	20.1%	24
宮城	325,513	136,700	42.0%	5	14,575	3,445	23.6%	38	3,102	21.3%	38	4,696	921	19.6%	33	660	14.1%	31
秋田	161,770	49,687	30.7%	37	4,335	1,135	26.2%	35	1,019	23.5%	35	1,187	246	20.7%	31	140	11.8%	36
山形	164,655	77,744	47.2%	1	6,082	3,443	56.6%	10	3,262	53.6%	8	2,138	1,007	47.1%	8	625	29.2%	10
福島	296,435	111,483	37.6%	16	9,977	4,166	41.8%	19	3,758	37.7%	20	2,912	899	30.9%	21	617	21.2%	22
茨城	471,795	124,174	26.3%	46	12,660	5,161	40.8%	20	4,725	37.3%	21	4,049	1,368	33.8%	15	742	18.3%	28
栃木	316,981	97,487	30.8%	36	8,666	3,292	38.0%	23	2,956	34.1%	26	2,357	724	30.7%	22	501	21.3%	21
群馬	311,647	109,840	35.2%	22	10,292	2,166	21.0%	43	2,066	20.1%	40	2,597	362	13.9%	42	291	11.2%	37
埼玉	1,064,279	371,155	34.9%	24	34,569	8,581	24.8%	37	7,874	22.8%	37	9,374	1,360	14.5%	41	1,001	10.7%	39
千葉	922,065	304,423	33.0%	28	29,107	7,673	26.4%	34	7,004	24.1%	34	7,622	1,355	17.8%	36	1,000	13.1%	33
東京	1,772,754	723,694	40.8%	9	61,078	10,747	17.6%	45	9,863	16.1%	45	22,353	3,314	14.8%	40	1,985	8.9%	43
神奈川	1,223,888	314,861	25.7%	47	27,411	3,985	14.5%	47	3,500	12.8%	47	7,594	648	8.5%	47	501	6.6%	47
新潟	344,240	130,419	37.9%	14	10,819	4,624	42.7%	18	4,424	40.9%	18	2,916	943	32.3%	16	686	23.5%	16
富山	144,071	60,099	41.7%	6	5,429	2,026	37.3%	26	1,894	34.9%	24	1,209	336	27.8%	25	229	18.9%	27
石川	160,547	64,480	40.2%	10	5,201	2,722	52.3%	13	2,643	50.8%	11	1,295	574	44.3%	9	389	30.0%	9
福井	104,832	28,227	26.9%	45	2,697	898	33.3%	30	790	29.3%	31	643	173	26.9%	26	125	19.4%	25
山梨	135,693	52,962	39.0%	12	4,253	2,598	61.1%	6	2,253	53.0%	9	1,632	825	50.6%	6	470	28.8%	11
長野	314,656	130,662	41.5%	7	10,764	7,429	69.0%	3	7,091	65.9%	4	2,883	1,584	54.9%	3	1,208	41.9%	3
岐阜	302,548	114,765	37.9%	14	9,711	4,528	46.6%	15	4,206	43.3%	15	2,401	759	31.6%	19	565	23.5%	16
静岡	562,593	195,771	34.8%	25	15,484	6,938	44.8%	17	6,657	43.0%	17	4,240	1,320	31.1%	20	920	21.7%	20
愛知	1,007,007	361,849	35.9%	18	31,296	6,735	21.5%	42	5,935	19.0%	43	8,600	1,332	15.5%	38	838	9.7%	42

	特定健康診査				特定保健指導(動機付け支援)								特定保健指導(積極的支援)							
	対象者数 (人)	受診者数 (人)	実施率	順位	対象者数 (人)	利用者数 (人)	終了者数			対象者数 (人)	利用者数 (人)	終了者数								
							利用率	順位	(人)			実施率	順位	(人)	実施率	順位				
三重	262,813	110,571	42.1%	4	8,274	1,500	18.1%	44	1,415	17.1%	44	2,020	204	10.1%	46	176	8.7%	45		
滋賀	192,324	68,191	35.5%	20	5,594	2,244	40.1%	22	2,179	39.0%	19	1,407	424	30.1%	23	313	22.2%	19		
京都	367,714	105,852	28.8%	39	9,161	2,698	29.5%	32	2,538	27.7%	32	2,586	472	18.3%	35	334	12.9%	34		
大阪	1,250,940	344,299	27.5%	42	30,644	6,606	21.6%	41	6,092	19.9%	41	10,080	1,220	12.1%	44	800	7.9%	46		
兵庫	795,086	245,624	30.9%	34	21,977	7,636	34.7%	28	6,632	30.2%	30	5,695	1,520	26.7%	27	787	13.8%	32		
奈良	214,153	66,158	30.9%	34	5,697	1,277	22.4%	39	1,210	21.2%	39	1,277	201	15.7%	37	160	12.5%	35		
和歌山	172,674	54,890	31.8%	32	4,540	1,153	25.4%	36	1,045	23.0%	36	1,428	281	19.7%	32	150	10.5%	40		
鳥取	84,369	27,385	32.5%	29	2,322	869	37.4%	25	807	34.8%	25	556	108	19.4%	34	87	15.6%	30		
島根	97,394	43,960	45.1%	2	3,242	878	27.1%	33	821	25.3%	33	761	169	22.2%	30	136	17.9%	29		
岡山	266,263	76,404	28.7%	40	7,769	1,736	22.3%	40	1,532	19.7%	42	1,840	250	13.6%	43	189	10.3%	41		
広島	382,706	104,349	27.3%	43	9,918	3,092	31.2%	31	3,017	30.4%	29	2,378	362	15.2%	39	257	10.8%	38		
山口	212,469	63,105	29.7%	38	5,639	943	16.7%	46	767	13.6%	46	1,079	127	11.8%	45	95	8.8%	44		
徳島	112,970	41,756	37.0%	17	3,913	3,159	80.7%	1	3,088	78.9%	1	856	468	54.7%	4	395	46.1%	1		
香川	144,012	56,792	39.4%	11	6,007	2,270	37.8%	24	2,115	35.2%	23	1,401	452	32.3%	16	397	28.3%	12		
愛媛	220,929	63,054	28.5%	41	5,985	2,761	46.1%	16	2,802	46.8%	14	1,770	533	30.1%	23	358	20.2%	23		
高知	120,413	42,361	35.2%	22	4,450	1,571	35.3%	27	1,518	34.1%	26	1,584	355	22.4%	29	301	19.0%	26		
福岡	707,541	222,469	31.4%	33	20,220	9,875	48.8%	14	8,726	43.2%	16	5,698	2,062	36.2%	14	1,349	23.7%	15		
佐賀	120,109	46,585	38.8%	13	4,082	2,918	71.5%	2	2,747	67.3%	3	1,171	664	56.7%	1	373	31.9%	7		
長崎	228,977	74,395	32.5%	29	5,701	3,527	61.9%	5	3,370	59.1%	5	1,418	723	51.0%	5	558	39.4%	5		
熊本	283,511	95,308	33.6%	27	8,495	4,940	58.2%	7	4,712	55.5%	6	2,859	1,436	50.2%	7	1,152	40.3%	4		
大分	173,701	61,536	35.4%	21	5,446	2,885	53.0%	12	2,760	50.7%	13	1,275	533	41.8%	11	441	34.6%	6		
宮崎	184,032	66,096	35.9%	18	5,751	3,260	56.7%	9	3,110	54.1%	7	1,568	665	42.4%	10	496	31.6%	8		
鹿児島	265,249	108,962	41.1%	8	8,932	4,776	53.5%	11	4,535	50.8%	11	2,262	873	38.6%	12	605	26.7%	13		
沖縄	232,547	74,619	32.1%	31	7,876	5,365	68.1%	4	5,354	68.0%	2	3,487	1,972	56.6%	2	1,608	46.1%	1		
全国	18,385,561	6,189,888	33.7%	—	547,913	183,446	33.5%	—	170,122	31.0%	—	159,109	39,217	24.6%	—	27,294	17.2%	—		

※令和2年度速報値は、保険者が社会保険診療報酬支払基金に報告した令和2年度の特定健康診査等の実績報告データをベースとしたファイルの集計結果