

市町村国保 特定健康診査等実施状況(令和元年度速報値)

集計項目		令和元年度(速報値)			平成30年度(速報値)		
		合計	男性	女性	合計	男性	女性
特定健康診査	対象者数(人)	18,545,207	8,738,038	9,807,169	19,116,898	9,015,515	10,101,383
	受診者数(人)	7,052,402	3,011,726	4,040,676	7,241,436	3,077,376	4,164,060
	実施率	38.0%	34.5%	41.2%	37.9%	34.1%	41.2%
特定保健指導	対象者数(人)	809,129	531,888	277,241	843,444	553,500	289,944
	対象者割合 (対象者数/受診者数)	11.5%	17.7%	6.9%	11.6%	18.0%	7.0%
	終了者数(人)	237,273	146,096	91,177	243,477	148,854	94,623
	実施率	29.3%	27.5%	32.9%	28.9%	26.9%	32.6%
動機付け支援	対象者数(人)	622,232	384,485	237,747	647,953	399,867	248,086
	対象者割合 (対象者数/受診者数)	8.8%	12.8%	5.9%	8.9%	13.0%	6.0%
	利用者数(人)	212,873	127,060	85,813	219,052	129,774	89,278
	利用率	34.2%	33.0%	36.1%	33.8%	32.5%	36.0%
	終了者数(人)	204,773	121,613	83,160	210,084	123,914	86,170
	実施率	32.9%	31.6%	35.0%	32.4%	31.0%	34.7%
積極的支援	対象者数(人)	186,897	147,403	39,494	195,491	153,633	41,858
	対象者割合 (対象者数/受診者数)	2.7%	4.9%	1.0%	2.7%	5.0%	1.0%
	利用者数(人)	46,378	35,476	10,902	50,630	38,117	12,513
	利用率	24.8%	24.1%	27.6%	25.9%	24.8%	29.9%
	終了者数(人)	32,500	24,483	8,017	33,393	24,940	8,453
	実施率	17.4%	16.6%	20.3%	17.1%	16.2%	20.2%

※令和元年度速報値は、保険者が社会保険診療報酬支払基金に報告した令和元年度の特定健康診査等の実績報告データをベースとしたファイルの集計結果

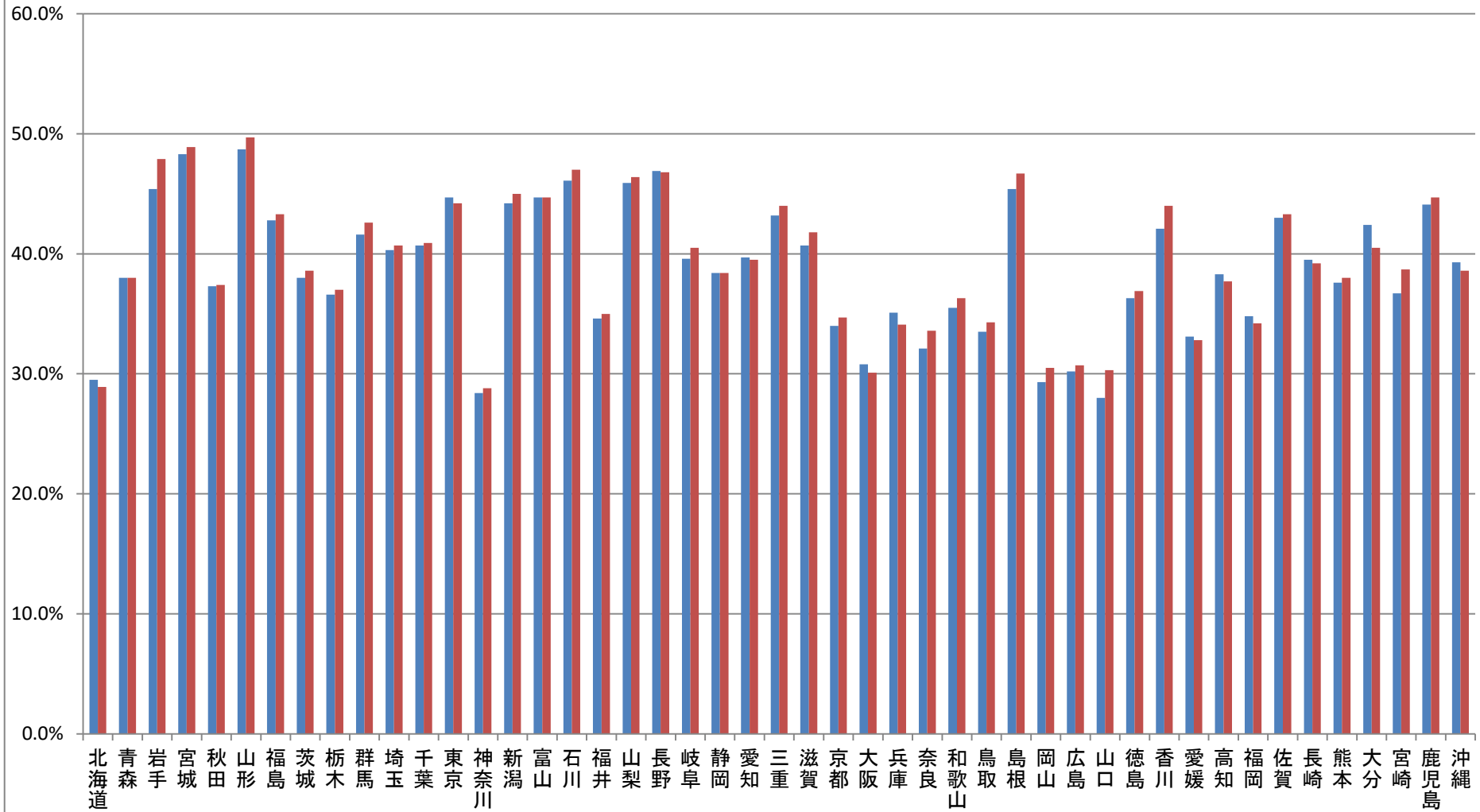
市町村国保 都道府県別特定健康診査実施状況(令和元年度速報値)

	令和元年度速報値				(参考)平成30年度速報値		
	特定健診対象者数(人)	特定健診受診者数(人)	実施率	対前年差	特定健診対象者数(人)	特定健診受診者数(人)	実施率
北海道	781,742	226,133	28.9%	-0.6%	804,568	237,200	29.5%
青森	223,063	84,755	38.0%	0.0%	230,026	87,325	38.0%
岩手	195,547	93,719	47.9%	2.5%	201,368	91,374	45.4%
宮城	325,534	159,105	48.9%	0.6%	332,499	160,680	48.3%
秋田	162,988	60,929	37.4%	0.1%	167,792	62,563	37.3%
山形	165,098	81,987	49.7%	1.0%	169,313	82,429	48.7%
福島	297,024	128,563	43.3%	0.5%	304,080	130,051	42.8%
茨城	477,917	184,379	38.6%	0.6%	493,999	187,855	38.0%
栃木	319,864	118,226	37.0%	0.4%	329,247	120,584	36.6%
群馬	315,227	134,214	42.6%	1.0%	324,977	135,222	41.6%
埼玉	1,073,258	436,304	40.7%	0.4%	1,109,949	447,261	40.3%
千葉	933,309	381,558	40.9%	0.2%	965,801	393,526	40.7%
東京	1,793,058	792,504	44.2%	-0.5%	1,848,708	826,994	44.7%
神奈川	1,236,636	356,549	28.8%	0.4%	1,288,106	365,754	28.4%
新潟	344,231	155,057	45.0%	0.8%	351,925	155,626	44.2%
富山	144,812	64,783	44.7%	0.0%	149,884	66,999	44.7%
石川	161,690	76,053	47.0%	0.9%	166,049	76,571	46.1%
福井	105,653	37,002	35.0%	0.4%	108,938	37,691	34.6%
山梨	136,234	63,260	46.4%	0.5%	139,872	64,144	45.9%
長野	316,799	148,217	46.8%	-0.1%	327,649	153,815	46.9%
岐阜	305,450	123,704	40.5%	0.9%	316,612	125,449	39.6%
静岡	568,525	218,311	38.4%	0.0%	587,896	226,032	38.4%
愛知	1,013,807	400,355	39.5%	-0.2%	1,047,859	415,553	39.7%
三重	264,849	116,506	44.0%	0.8%	273,661	118,224	43.2%
滋賀	192,878	80,637	41.8%	1.1%	197,073	80,221	40.7%
京都	370,564	128,655	34.7%	0.7%	380,589	129,553	34.0%
大阪	1,267,055	381,622	30.1%	-0.7%	1,314,490	404,287	30.8%
兵庫	799,153	272,662	34.1%	-1.0%	820,585	288,219	35.1%
奈良	215,666	72,432	33.6%	1.5%	221,365	71,109	32.1%
和歌山	174,013	63,110	36.3%	0.8%	179,639	63,733	35.5%
鳥取	85,952	29,505	34.3%	0.8%	88,234	29,524	33.5%
島根	97,603	45,619	46.7%	1.3%	100,271	45,491	45.4%
岡山	269,273	82,003	30.5%	1.2%	277,855	81,435	29.3%
広島	388,851	119,523	30.7%	0.5%	402,537	121,717	30.2%
山口	214,495	65,042	30.3%	2.3%	220,953	61,769	28.0%
徳島	112,937	41,723	36.9%	0.6%	115,768	42,065	36.3%
香川	144,981	63,788	44.0%	1.9%	148,778	62,663	42.1%
愛媛	224,140	73,512	32.8%	-0.3%	230,687	76,277	33.1%
高知	121,728	45,952	37.7%	-0.6%	125,359	47,999	38.3%
福岡	709,153	242,658	34.2%	-0.6%	722,453	251,720	34.8%
佐賀	120,633	52,236	43.3%	0.3%	123,410	53,094	43.0%
長崎	230,036	90,060	39.2%	-0.3%	235,815	93,264	39.5%
熊本	285,626	108,632	38.0%	0.4%	293,676	110,320	37.6%
大分	175,249	71,009	40.5%	-1.9%	180,040	76,258	42.4%
宮崎	185,857	71,854	38.7%	2.0%	190,751	69,993	36.7%
鹿児島	265,666	118,650	44.7%	0.6%	271,278	119,658	44.1%
沖縄	231,383	89,345	38.6%	-0.7%	234,514	92,145	39.3%
全国	18,545,207	7,052,402	38.0%	0.1%	19,116,898	7,241,436	37.9%

※ 令和元年度速報値は、保険者が社会保険診療報酬支払基金に報告した令和元年度の特定健康診査等の実績報告データをベースとしたファイルの集計結果

市町村国保 都道府県別の特定健康診査実施率(令和元年度速報値)

■ 平成30年度実施率(速報値) 全国平均: 37.9%
■ 令和元年度実施率(速報値) 全国平均: 38.0%



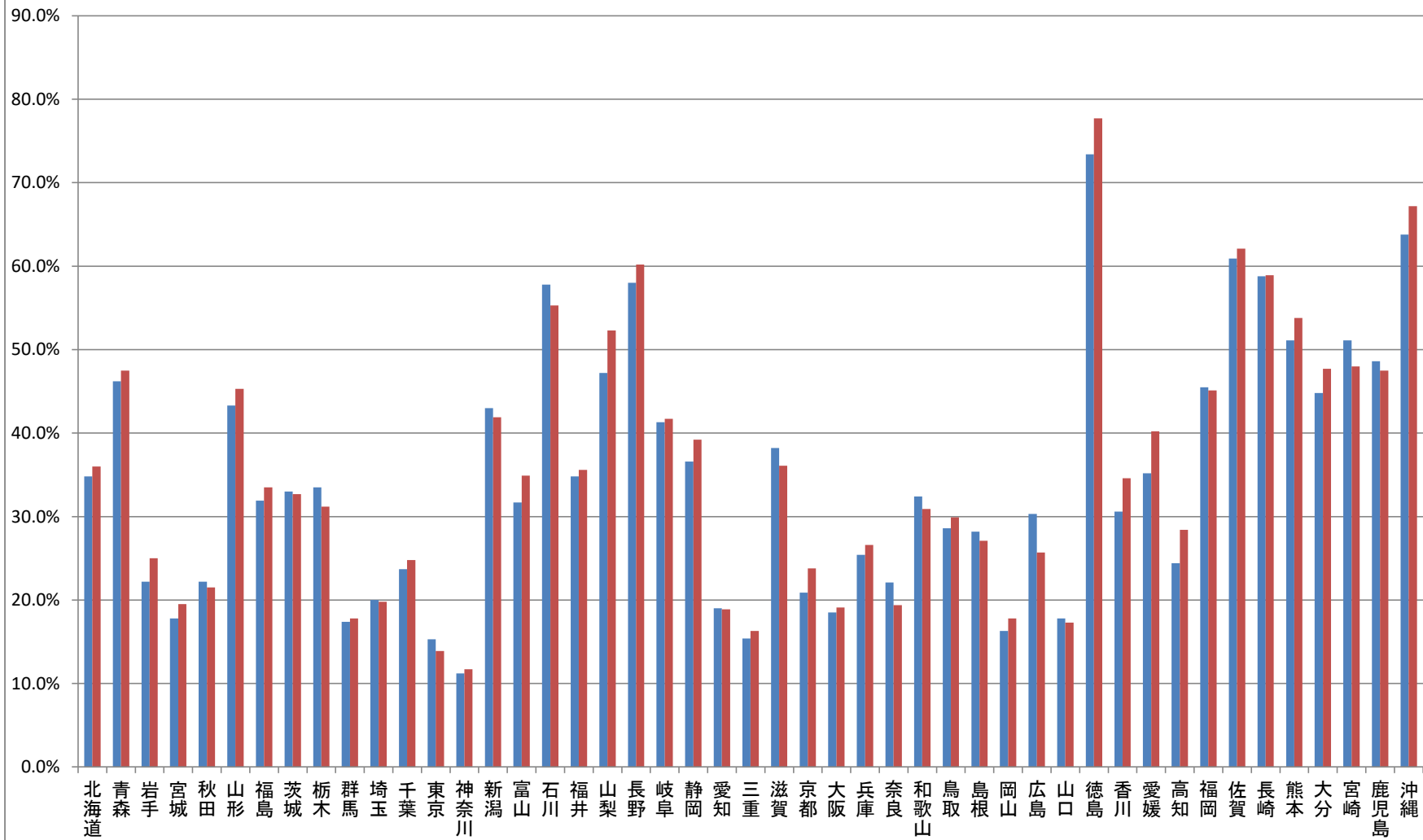
市町村国保 都道府県別特定保健指導実施状況(令和元年度速報値)

	令和元年度速報値				(参考)平成30年度速報値		
	特定保健指導 対象者数(人)	特定保健指導 終了者数(人)	実施率	対前年差	特定保健指導 対象者数(人)	特定保健指導 終了者数(人)	実施率
北海道	25,610	9,225	36.0%	1.2%	27,628	9,616	34.8%
青森	8,104	3,846	47.5%	1.3%	8,403	3,883	46.2%
岩手	11,952	2,990	25.0%	2.8%	12,080	2,684	22.2%
宮城	22,144	4,326	19.5%	1.7%	22,369	3,986	17.8%
秋田	7,476	1,609	21.5%	-0.7%	7,748	1,718	22.2%
山形	8,695	3,940	45.3%	2.0%	8,902	3,852	43.3%
福島	14,678	4,920	33.5%	1.6%	15,064	4,812	31.9%
茨城	25,709	8,403	32.7%	-0.3%	26,596	8,773	33.0%
栃木	13,154	4,109	31.2%	-2.3%	13,730	4,604	33.5%
群馬	15,974	2,844	17.8%	0.4%	16,012	2,780	17.4%
埼玉	51,456	10,165	19.8%	-0.2%	53,262	10,630	20.0%
千葉	46,596	11,553	24.8%	1.1%	48,111	11,425	23.7%
東京	89,992	12,519	13.9%	-1.4%	95,580	14,613	15.3%
神奈川	39,531	4,620	11.7%	0.5%	41,447	4,658	11.2%
新潟	16,873	7,075	41.9%	-1.1%	16,407	7,049	43.0%
富山	7,383	2,578	34.9%	3.2%	7,818	2,481	31.7%
石川	7,645	4,230	55.3%	-2.5%	7,886	4,560	57.8%
福井	4,476	1,594	35.6%	0.8%	4,622	1,609	34.8%
山梨	6,794	3,553	52.3%	5.1%	7,210	3,401	47.2%
長野	15,498	9,333	60.2%	2.2%	16,498	9,573	58.0%
岐阜	12,967	5,409	41.7%	0.4%	13,489	5,576	41.3%
静岡	22,063	8,656	39.2%	2.6%	22,874	8,375	36.6%
愛知	43,499	8,234	18.9%	-0.1%	45,867	8,693	19.0%
三重	11,499	1,875	16.3%	0.9%	12,190	1,873	15.4%
滋賀	8,322	3,001	36.1%	-2.1%	8,385	3,199	38.2%
京都	14,683	3,499	23.8%	2.9%	14,707	3,077	20.9%
大阪	44,588	8,505	19.1%	0.6%	48,122	8,916	18.5%
兵庫	29,942	7,956	26.6%	1.2%	31,628	8,023	25.4%
奈良	7,600	1,472	19.4%	-2.7%	7,503	1,656	22.1%
和歌山	7,063	2,179	30.9%	-1.5%	7,086	2,299	32.4%
鳥取	3,173	949	29.9%	1.3%	3,239	927	28.6%
島根	4,330	1,173	27.1%	-1.1%	4,390	1,239	28.2%
岡山	10,286	1,830	17.8%	1.5%	10,248	1,671	16.3%
広島	14,364	3,697	25.7%	-4.6%	15,077	4,572	30.3%
山口	6,828	1,178	17.3%	-0.5%	6,583	1,173	17.8%
徳島	4,946	3,842	77.7%	4.3%	5,187	3,808	73.4%
香川	8,385	2,898	34.6%	4.0%	8,288	2,532	30.6%
愛媛	9,066	3,642	40.2%	5.0%	9,672	3,402	35.2%
高知	6,660	1,889	28.4%	4.0%	7,074	1,725	24.4%
福岡	28,519	12,857	45.1%	-0.4%	30,665	13,966	45.5%
佐賀	6,038	3,752	62.1%	1.2%	6,128	3,729	60.9%
長崎	9,430	5,550	58.9%	0.1%	9,776	5,753	58.8%
熊本	12,807	6,884	53.8%	2.7%	13,274	6,777	51.1%
大分	7,998	3,817	47.7%	2.9%	8,770	3,931	44.8%
宮崎	8,099	3,886	48.0%	-3.1%	8,150	4,161	51.1%
鹿児島	12,274	5,826	47.5%	-1.1%	12,919	6,285	48.6%
沖縄	13,960	9,385	67.2%	3.4%	14,780	9,432	63.8%
全国	809,129	237,273	29.3%	0.4%	843,444	243,477	28.9%

※ 令和元年度速報値は、保険者が社会保険診療報酬支払基金に報告した令和元年度の特定健康診査等の実績報告データをベースとしたファイルの集計結果

市町村国保 都道府県別の特定保健指導実施率(令和元年度速報値)

■ 平成30年度実施率(速報値) 全国平均: 28.9%
■ 令和元年度実施率(速報値) 全国平均: 29.3%



市町村国保 都道府県別内臓脂肪症候群該当者・予備群者割合(令和元年度速報値)

都道府県	令和元年度速報値							(参考) 平成30年度速報値
	評価対象者数 (人)	内臓脂肪症候群 該当者数(人)	割合	内臓脂肪症候群 予備群者数(人)	割合	内臓脂肪症候群 該当者・予備群者割合	対前年差	内臓脂肪症候群 該当者・予備群者割合
北海道	226,387	42,375	18.7%	24,433	10.8%	29.5%	0.9%	28.6%
青森	84,816	16,171	19.1%	9,337	11.0%	30.1%	0.9%	29.2%
岩手	93,861	19,055	20.3%	10,750	11.5%	31.8%	0.8%	31.0%
宮城	159,176	36,394	22.9%	18,017	11.3%	34.2%	0.8%	33.4%
秋田	61,090	12,102	19.8%	6,564	10.7%	30.6%	1.1%	29.5%
山形	81,995	14,366	17.5%	7,562	9.2%	26.7%	0.2%	26.5%
福島	128,659	27,477	21.4%	15,747	12.2%	33.6%	0.0%	33.6%
茨城	184,457	35,347	19.2%	18,614	10.1%	29.3%	0.6%	28.7%
栃木	118,285	22,534	19.1%	13,651	11.5%	30.6%	0.6%	30.0%
群馬	134,232	26,256	19.6%	15,159	11.3%	30.9%	0.7%	30.2%
埼玉	436,491	82,653	18.9%	49,566	11.4%	30.3%	0.7%	29.6%
千葉	381,733	70,557	18.5%	43,238	11.3%	29.8%	0.5%	29.3%
東京	793,380	146,486	18.5%	86,996	11.0%	29.4%	0.5%	28.9%
神奈川	356,694	63,512	17.8%	38,831	10.9%	28.7%	0.9%	27.8%
新潟	155,180	30,134	19.4%	14,364	9.3%	28.7%	1.1%	27.6%
富山	64,814	14,737	22.7%	6,571	10.1%	32.9%	0.8%	32.1%
石川	76,070	16,518	21.7%	8,096	10.6%	32.4%	1.2%	31.2%
福井	37,014	7,446	20.1%	4,305	11.6%	31.7%	1.3%	30.4%
山梨	63,271	10,597	16.7%	6,614	10.5%	27.2%	0.1%	27.1%
長野	148,299	26,358	17.8%	15,137	10.2%	28.0%	0.5%	27.5%
岐阜	123,755	22,978	18.6%	12,935	10.5%	29.0%	0.8%	28.2%
静岡	218,569	38,854	17.8%	22,230	10.2%	27.9%	0.7%	27.2%
愛知	400,417	81,531	20.4%	42,673	10.7%	31.0%	0.6%	30.4%
三重	116,638	23,891	20.5%	12,645	10.8%	31.3%	0.5%	30.8%
滋賀	80,666	15,410	19.1%	8,784	10.9%	30.0%	0.8%	29.2%
京都	128,840	23,501	18.2%	13,698	10.6%	28.9%	0.7%	28.2%
大阪	381,748	71,451	18.7%	43,533	11.4%	30.1%	0.6%	29.5%
兵庫	272,884	49,088	18.0%	28,196	10.3%	28.3%	0.6%	27.7%
奈良	72,500	12,739	17.6%	8,026	11.1%	28.6%	0.3%	28.3%
和歌山	63,134	11,861	18.8%	7,114	11.3%	30.1%	0.7%	29.4%
鳥取	29,512	5,377	18.2%	3,288	11.1%	29.4%	0.7%	28.7%
島根	45,648	9,245	20.3%	4,921	10.8%	31.0%	0.3%	30.7%
岡山	82,070	15,901	19.4%	9,160	11.2%	30.5%	0.3%	30.2%
広島	119,598	23,822	19.9%	12,944	10.8%	30.7%	0.3%	30.4%
山口	65,127	11,754	18.0%	7,187	11.0%	29.1%	0.9%	28.2%
徳島	41,726	8,349	20.0%	4,841	11.6%	31.6%	0.2%	31.4%
香川	63,853	13,877	21.7%	6,654	10.4%	32.2%	0.5%	31.7%
愛媛	73,519	13,506	18.4%	8,045	10.9%	29.3%	0.5%	28.8%
高知	45,971	10,048	21.9%	5,572	12.1%	34.0%	0.4%	33.6%
福岡	242,745	46,920	19.3%	28,377	11.7%	31.0%	0.9%	30.1%
佐賀	52,264	10,600	20.3%	6,411	12.3%	32.5%	1.0%	31.5%
長崎	90,077	18,620	20.7%	11,053	12.3%	32.9%	1.2%	31.7%
熊本	108,653	21,602	19.9%	12,953	11.9%	31.8%	0.9%	30.9%
大分	71,075	13,540	19.1%	8,288	11.7%	30.7%	0.9%	29.8%
宮崎	71,871	14,430	20.1%	9,431	13.1%	33.2%	0.5%	32.7%
鹿児島	118,765	24,466	20.6%	14,735	12.4%	33.0%	0.7%	32.3%
沖縄	89,392	22,121	24.7%	13,360	14.9%	39.7%	1.2%	38.5%
全国	7,056,921	1,356,557	19.2%	780,606	11.1%	30.3%	0.7%	29.6%

※ 令和元年度速報値は、保険者が社会保険診療報酬支払基金に報告した令和元年度の特定健康診査等の実績報告データをベースとしたファイルの集計結果

市町村国保 都道府県別 服薬者の状況(令和元年度速報値)

都道府県	評価対象者数 (人)	高血圧症の治療に係る薬剤を服用している者		脂質異常症の治療に係る薬剤を服用している者(人)		糖尿病の治療に係る薬剤を服用している者	
		(人)	割合	(人)	割合	(人)	割合
北海道	226,387	80,642	35.6%	63,386	28.0%	19,202	8.5%
青森	84,816	36,042	42.5%	23,078	27.2%	8,855	10.4%
岩手	93,861	34,817	37.1%	20,021	21.3%	8,867	9.4%
宮城	159,176	59,844	37.6%	44,748	28.1%	15,087	9.5%
秋田	61,090	23,297	38.1%	16,345	26.8%	5,142	8.4%
山形	81,995	31,988	39.0%	21,333	26.0%	7,539	9.2%
福島	128,659	52,462	40.8%	37,110	28.8%	13,089	10.2%
茨城	184,457	61,229	33.2%	42,872	23.2%	14,694	8.0%
栃木	118,285	42,832	36.2%	32,789	27.7%	10,407	8.8%
群馬	134,232	49,306	36.7%	34,043	25.4%	11,494	8.6%
埼玉	436,491	155,335	35.6%	113,611	26.0%	36,550	8.4%
千葉	381,733	128,182	33.6%	96,528	25.3%	29,364	7.7%
東京	793,380	259,540	32.7%	203,064	25.6%	62,421	7.9%
神奈川	356,694	119,558	33.5%	96,526	27.1%	24,131	6.8%
新潟	155,180	56,811	36.6%	42,448	27.4%	12,913	8.3%
富山	64,814	25,206	38.9%	19,460	30.0%	5,734	8.8%
石川	76,070	29,944	39.4%	23,785	31.3%	8,224	10.8%
福井	37,014	13,189	35.6%	9,926	26.8%	3,504	9.5%
山梨	63,271	21,277	33.6%	14,635	23.1%	5,656	8.9%
長野	148,299	51,509	34.7%	39,455	26.6%	12,767	8.6%
岐阜	123,755	43,988	35.5%	33,854	27.4%	11,684	9.4%
静岡	218,569	77,835	35.6%	62,270	28.5%	17,971	8.2%
愛知	400,417	145,640	36.4%	117,973	29.5%	38,056	9.5%
三重	116,638	44,561	38.2%	35,399	30.3%	10,891	9.3%
滋賀	80,666	29,334	36.4%	23,813	29.5%	6,677	8.3%
京都	128,840	42,662	33.1%	35,082	27.2%	9,511	7.4%
大阪	381,748	132,500	34.7%	100,800	26.4%	31,355	8.2%
兵庫	272,884	90,776	33.3%	75,045	27.5%	21,561	7.9%
奈良	72,500	24,880	34.3%	20,322	28.0%	5,486	7.6%
和歌山	63,134	23,590	37.4%	16,818	26.6%	5,311	8.4%
鳥取	29,512	10,556	35.8%	8,215	27.8%	2,420	8.2%
島根	45,648	18,266	40.0%	14,274	31.3%	4,113	9.0%
岡山	82,070	27,914	34.0%	21,927	26.7%	6,322	7.7%
広島	119,598	40,763	34.1%	32,709	27.3%	10,254	8.6%
山口	65,127	23,974	36.8%	18,122	27.8%	5,238	8.0%
徳島	41,726	15,910	38.1%	10,680	25.6%	3,747	9.0%
香川	63,853	23,304	36.5%	16,607	26.0%	5,911	9.3%
愛媛	73,519	24,719	33.6%	18,276	24.9%	5,285	7.2%
高知	45,971	17,041	37.1%	9,532	20.7%	4,259	9.3%
福岡	242,745	84,337	34.7%	62,111	25.6%	22,021	9.1%
佐賀	52,264	18,888	36.1%	14,064	26.9%	5,754	11.0%
長崎	90,077	38,082	42.3%	24,609	27.3%	8,362	9.3%
熊本	108,653	40,202	37.0%	27,042	24.9%	9,691	8.9%
大分	71,075	25,928	36.5%	18,769	26.4%	6,891	9.7%
宮崎	71,871	29,222	40.7%	16,730	23.3%	7,071	9.8%
鹿児島	118,765	50,732	42.7%	30,845	26.0%	13,570	11.4%
沖縄	89,392	34,723	38.8%	20,813	23.3%	9,099	10.2%
全国	7,056,921	2,513,337	35.6%	1,881,864	26.7%	604,151	8.6%

※ 令和元年度速報値は、保険者が社会保険診療報酬支払基金に報告した令和元年度の特定健康診査等の実績報告データをベースとしたファイルの集計結果

市町村国保 都道府県別特定健康診査等実施状況(令和元年度速報値)

	特定健康診査				特定保健指導(動機付け支援)							特定保健指導(積極的支援)						
	対象者数 (人)	受診者数 (人)	実施率	順位	対象者数 (人)	利用者数 (人)	利用率	順位	終了者数 (人)	実施率	順位	対象者数 (人)	利用者数 (人)	利用率	順位	終了者数 (人)	実施率	順位
北海道	781,742	226,133	28.9%	46	19,597	7,952	40.6%	21	7,840	40.0%	19	6,013	1,940	32.3%	18	1,385	23.0%	19
青森	223,063	84,755	38.0%	28	5,936	3,314	55.8%	10	3,178	53.5%	9	2,168	864	39.9%	12	668	30.8%	9
岩手	195,547	93,719	47.9%	3	9,165	2,615	28.5%	33	2,536	27.7%	33	2,787	539	19.3%	33	454	16.3%	29
宮城	325,534	159,105	48.9%	2	16,592	3,755	22.6%	39	3,580	21.6%	39	5,552	1,006	18.1%	35	746	13.4%	31
秋田	162,988	60,929	37.4%	31	5,786	1,531	26.5%	36	1,416	24.5%	36	1,690	285	16.9%	37	193	11.4%	36
山形	165,098	81,987	49.7%	1	6,521	3,474	53.3%	13	3,396	52.1%	12	2,174	895	41.2%	10	544	25.0%	15
福島	297,024	128,563	43.3%	14	11,233	4,701	41.8%	19	4,240	37.7%	23	3,445	1,042	30.2%	23	680	19.7%	26
茨城	477,917	184,379	38.6%	25	19,114	7,792	40.8%	20	7,185	37.6%	24	6,595	2,169	32.9%	17	1,218	18.5%	28
栃木	319,864	118,226	37.0%	32	10,245	3,779	36.9%	27	3,520	34.4%	27	2,909	861	29.6%	24	589	20.2%	25
群馬	315,227	134,214	42.6%	16	12,364	2,434	19.7%	43	2,448	19.8%	42	3,610	460	12.7%	41	396	11.0%	37
埼玉	1,073,258	436,304	40.7%	19	40,130	9,662	24.1%	37	9,053	22.6%	37	11,326	1,420	12.5%	43	1,112	9.8%	42
千葉	933,309	381,558	40.9%	18	36,519	10,323	28.3%	34	10,021	27.4%	34	10,077	2,035	20.2%	32	1,532	15.2%	30
東京	1,793,058	792,504	44.2%	11	64,897	10,308	15.9%	46	10,504	16.2%	46	25,095	3,131	12.5%	43	2,015	8.0%	45
神奈川	1,236,636	356,549	28.8%	47	31,189	4,088	13.1%	47	4,149	13.3%	47	8,342	550	6.6%	47	471	5.6%	47
新潟	344,231	155,057	45.0%	8	13,122	6,364	48.5%	15	6,030	46.0%	16	3,751	1,427	38.0%	14	1,045	27.9%	12
富山	144,812	64,783	44.7%	9	5,993	2,327	38.8%	25	2,263	37.8%	22	1,390	408	29.4%	25	315	22.7%	20
石川	161,690	76,053	47.0%	4	6,045	3,811	63.0%	7	3,745	62.0%	6	1,600	783	48.9%	8	485	30.3%	10
福井	105,653	37,002	35.0%	35	3,531	1,425	40.4%	22	1,366	38.7%	21	945	296	31.3%	19	228	24.1%	18
山梨	136,234	63,260	46.4%	7	4,976	3,271	65.7%	6	3,011	60.5%	7	1,818	950	52.3%	6	542	29.8%	11
長野	316,799	148,217	46.8%	5	12,069	8,279	68.6%	5	7,922	65.6%	4	3,429	1,938	56.5%	4	1,411	41.1%	4
岐阜	305,450	123,704	40.5%	20	10,379	4,976	47.9%	17	4,776	46.0%	16	2,588	866	33.5%	16	633	24.5%	17
静岡	568,525	218,311	38.4%	27	17,224	7,839	45.5%	18	7,618	44.2%	18	4,839	1,510	31.2%	20	1,038	21.5%	22
愛知	1,013,807	400,355	39.5%	22	33,957	7,466	22.0%	40	7,219	21.3%	40	9,542	1,545	16.2%	38	1,015	10.6%	39
三重	264,849	116,506	44.0%	12	9,198	1,785	19.4%	44	1,693	18.4%	45	2,301	207	9.0%	46	182	7.9%	46
滋賀	192,878	80,637	41.8%	17	6,609	2,666	40.3%	23	2,629	39.8%	20	1,713	477	27.8%	26	372	21.7%	21
京都	370,564	128,655	34.7%	36	11,308	3,203	28.3%	34	3,079	27.2%	35	3,375	647	19.2%	34	420	12.4%	33
大阪	1,267,055	381,622	30.1%	45	33,484	7,656	22.9%	38	7,538	22.5%	38	11,104	1,415	12.7%	41	967	8.7%	44
兵庫	799,153	272,662	34.1%	39	23,670	8,022	33.9%	29	7,281	30.8%	30	6,272	1,483	23.6%	30	675	10.8%	38
奈良	215,666	72,432	33.6%	40	6,188	1,315	21.3%	41	1,295	20.9%	41	1,412	241	17.1%	36	177	12.5%	32
和歌山	174,013	63,110	36.3%	34	5,264	1,878	35.7%	28	1,960	37.2%	25	1,799	443	24.6%	27	219	12.2%	34
鳥取	85,952	29,505	34.3%	37	2,546	1,000	39.3%	24	874	34.3%	28	627	133	21.2%	31	75	12.0%	35
島根	97,603	45,619	46.7%	6	3,450	1,046	30.3%	31	990	28.7%	32	880	209	23.8%	29	183	20.8%	24
岡山	269,273	82,003	30.5%	43	8,365	1,712	20.5%	42	1,630	19.5%	43	1,921	253	13.2%	40	200	10.4%	40
広島	388,851	119,523	30.7%	42	11,690	3,409	29.2%	32	3,421	29.3%	31	2,674	376	14.1%	39	276	10.3%	41
山口	214,495	65,042	30.3%	44	5,716	1,035	18.1%	45	1,072	18.8%	44	1,112	121	10.9%	45	106	9.5%	43
徳島	112,937	41,723	36.9%	33	4,038	3,415	84.6%	1	3,354	83.1%	1	908	559	61.6%	1	488	53.7%	1
香川	144,981	63,788	44.0%	12	6,789	2,617	38.5%	26	2,471	36.4%	26	1,596	489	30.6%	22	427	26.8%	13
愛媛	224,140	73,512	32.8%	41	6,918	3,348	48.4%	16	3,194	46.2%	15	2,148	669	31.1%	21	448	20.9%	23
高知	121,728	45,952	37.7%	30	4,916	1,611	32.8%	30	1,559	31.7%	29	1,744	421	24.1%	28	330	18.9%	27
福岡	709,153	242,658	34.2%	38	22,000	12,063	54.8%	12	11,241	51.1%	14	6,519	2,508	38.5%	13	1,616	24.8%	16
佐賀	120,633	52,236	43.3%	14	4,637	3,423	73.8%	3	3,241	69.9%	3	1,401	848	60.5%	3	511	36.5%	6
長崎	230,036	90,060	39.2%	23	7,332	5,034	68.7%	4	4,731	64.5%	5	2,098	1,152	54.9%	5	819	39.0%	5
熊本	285,626	108,632	38.0%	28	9,382	5,548	59.1%	8	5,433	57.9%	8	3,425	1,785	52.1%	7	1,451	42.4%	3
大分	175,249	71,009	40.5%	20	6,500	3,308	50.9%	14	3,327	51.2%	13	1,498	561	37.4%	15	490	32.7%	7
宮崎	185,857	71,854	38.7%	24	6,319	3,468	54.9%	11	3,317	52.5%	11	1,780	775	43.5%	9	569	32.0%	8
鹿児島	265,666	118,650	44.7%	9	9,791	5,521	56.4%	9	5,171	52.8%	10	2,483	1,000	40.3%	11	655	26.4%	14
沖縄	231,383	89,345	38.6%	25	9,538	7,304	76.6%	2	7,256	76.1%	2	4,422	2,686	60.7%	2	2,129	48.1%	2
全国	18,545,207	7,052,402	38.0%	-	622,232	212,873	34.2%	-	204,773	32.9%	-	186,897	46,378	24.8%	-	32,500	17.4%	-

※令和元年度速報値は、保険者が社会保険診療報酬支払基金に報告した令和元年度の特定健康診査等の実績報告データをベースとしたファイルの集計結果