

市町村国保 特定健康診査等実施状況(平成29年度速報値)

集計項目		平成29年度(速報値)			平成28年度(速報値)		
		合計	男性	女性	合計	男性	女性
特定健康診査	対象者数(人)	19,852,130	9,365,968	10,486,162	20,648,144	9,767,800	10,880,344
	受診者数(人)	7,377,312	3,127,835	4,249,477	7,552,670	3,193,236	4,359,434
	実施率	37.2%	33.4%	40.5%	36.6%	32.7%	40.1%
特定保健指導	対象者数(人)	858,707	564,902	293,805	867,313	571,590	295,723
	対象者割合 (対象者数/受診者数)	11.6%	18.1%	6.9%	11.5%	17.9%	6.8%
	終了者数(人)	231,073	141,092	89,981	228,261	139,662	88,599
	実施率	26.9%	25.0%	30.6%	26.3%	24.4%	30.0%
動機付け支援	対象者数(人)	656,323	405,622	250,701	654,673	404,525	250,148
	対象者割合 (対象者数/受診者数)	8.9%	13.0%	5.9%	8.7%	12.7%	5.7%
	利用者数(人)	211,098	124,409	86,689	207,542	122,664	84,878
	利用率	32.2%	30.7%	34.6%	31.7%	30.3%	33.9%
	終了者数(人)	196,756	115,782	80,974	192,719	113,684	79,035
	実施率	30.0%	28.5%	32.3%	29.4%	28.1%	31.6%
積極的支援	対象者数(人)	202,384	159,280	43,104	212,640	167,065	45,575
	対象者割合 (対象者数/受診者数)	2.7%	5.1%	1.0%	2.8%	5.2%	1.0%
	利用者数(人)	49,517	37,248	12,269	51,144	38,022	13,122
	利用率	24.5%	23.4%	28.5%	24.1%	22.8%	28.8%
	終了者数(人)	34,317	25,310	9,007	35,542	25,978	9,564
	実施率	17.0%	15.9%	20.9%	16.7%	15.5%	21.0%

※平成29年度速報値は、保険者が社会保険診療報酬支払基金に報告した平成29年度の特定健康診査等の実績報告データをベースとしたファイルの集計結果

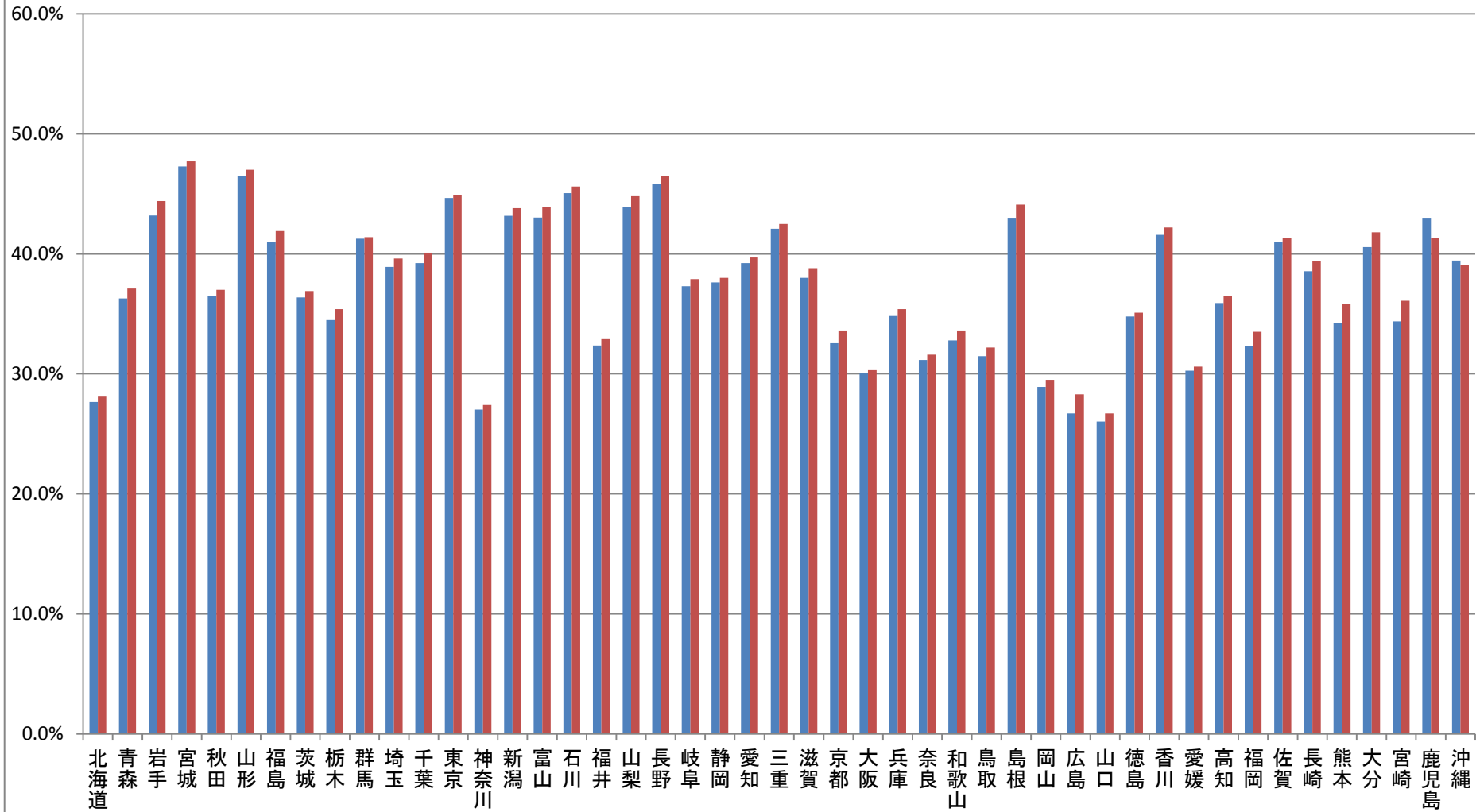
市町村国保 都道府県別特定健康診査実施状況(平成29年度速報値)

	平成29年度速報値				(参考)平成28年度速報値		
	特定健診対象者数(人)	特定健診受診者数(人)	実施率	対前年差	特定健診対象者数(人)	特定健診受診者数(人)	実施率
北海道	835,491	234,725	28.1%	0.5%	866,206	239,488	27.6%
青森	239,724	88,990	37.1%	0.8%	251,648	91,323	36.3%
岩手	208,829	92,669	44.4%	1.2%	216,913	93,706	43.2%
宮城	343,628	163,833	47.7%	0.4%	356,627	168,635	47.3%
秋田	174,093	64,363	37.0%	0.5%	181,106	66,112	36.5%
山形	174,880	82,128	47.0%	0.5%	180,881	84,062	46.5%
福島	315,113	132,015	41.9%	0.9%	327,764	134,292	41.0%
茨城	515,879	190,395	36.9%	0.5%	533,418	193,987	36.4%
栃木	342,017	121,165	35.4%	0.9%	354,343	122,181	34.5%
群馬	338,118	139,980	41.4%	0.1%	351,258	144,947	41.3%
埼玉	1,162,053	460,532	39.6%	0.7%	1,218,245	474,103	38.9%
千葉	1,011,173	405,100	40.1%	0.9%	1,062,833	416,986	39.2%
東京	1,928,455	865,640	44.9%	0.2%	2,015,055	899,729	44.7%
神奈川	1,345,759	369,231	27.4%	0.4%	1,410,063	381,033	27.0%
新潟	363,768	159,233	43.8%	0.6%	375,347	162,041	43.2%
富山	155,366	68,129	43.9%	0.9%	160,764	69,153	43.0%
石川	172,774	78,819	45.6%	0.5%	179,102	80,701	45.1%
福井	112,801	37,056	32.9%	0.5%	117,114	37,895	32.4%
山梨	145,798	65,248	44.8%	0.9%	151,911	66,686	43.9%
長野	340,130	158,075	46.5%	0.7%	352,108	161,350	45.8%
岐阜	329,735	125,075	37.9%	0.6%	344,399	128,427	37.3%
静岡	612,830	232,597	38.0%	0.4%	637,720	239,835	37.6%
愛知	1,085,356	431,058	39.7%	0.5%	1,132,073	444,015	39.2%
三重	284,785	121,014	42.5%	0.4%	295,392	124,330	42.1%
滋賀	202,747	78,691	38.8%	0.8%	208,010	79,062	38.0%
京都	394,331	132,519	33.6%	1.1%	408,608	132,970	32.5%
大阪	1,369,207	415,473	30.3%	0.3%	1,431,566	429,942	30.0%
兵庫	850,436	301,379	35.4%	0.6%	884,296	307,814	34.8%
奈良	229,778	72,646	31.6%	0.4%	237,371	73,943	31.2%
和歌山	185,880	62,472	33.6%	0.8%	192,986	63,268	32.8%
鳥取	91,228	29,377	32.2%	0.7%	93,460	29,415	31.5%
島根	103,580	45,634	44.1%	1.2%	107,056	45,967	42.9%
岡山	287,489	84,666	29.5%	0.6%	297,006	85,856	28.9%
広島	416,266	117,914	28.3%	1.6%	431,656	115,278	26.7%
山口	228,633	61,018	26.7%	0.7%	238,581	62,101	26.0%
徳島	118,383	41,569	35.1%	0.3%	122,222	42,493	34.8%
香川	153,300	64,717	42.2%	0.6%	158,310	65,816	41.6%
愛媛	237,610	72,682	30.6%	0.3%	245,678	74,321	30.3%
高知	129,675	47,358	36.5%	0.6%	134,033	48,128	35.9%
福岡	741,890	248,390	33.5%	1.2%	764,852	246,949	32.3%
佐賀	127,246	52,552	41.3%	0.3%	130,813	53,606	41.0%
長崎	242,621	95,487	39.4%	0.9%	251,641	97,003	38.5%
熊本	302,484	108,158	35.8%	1.6%	312,028	106,810	34.2%
大分	185,993	77,717	41.8%	1.2%	191,510	77,671	40.6%
宮崎	196,465	70,962	36.1%	1.7%	202,853	69,708	34.4%
鹿児島	278,875	115,191	41.3%	-1.6%	285,867	122,729	42.9%
沖縄	239,458	93,670	39.1%	-0.3%	245,451	96,803	39.4%
全国	19,852,130	7,377,312	37.2%	0.6%	20,648,144	7,552,670	36.6%

※平成29年度速報値は、保険者が社会保険診療報酬支払基金に報告した平成29年度の特定健康診査等の実績報告データをベースとしたファイルの集計結果

# 市町村国保 都道府県別の特定健康診査実施率(平成29年度速報値)

■ 平成28年度実施率(速報値) 全国平均: 36.6%  
■ 平成29年度実施率(速報値) 全国平均: 37.2%



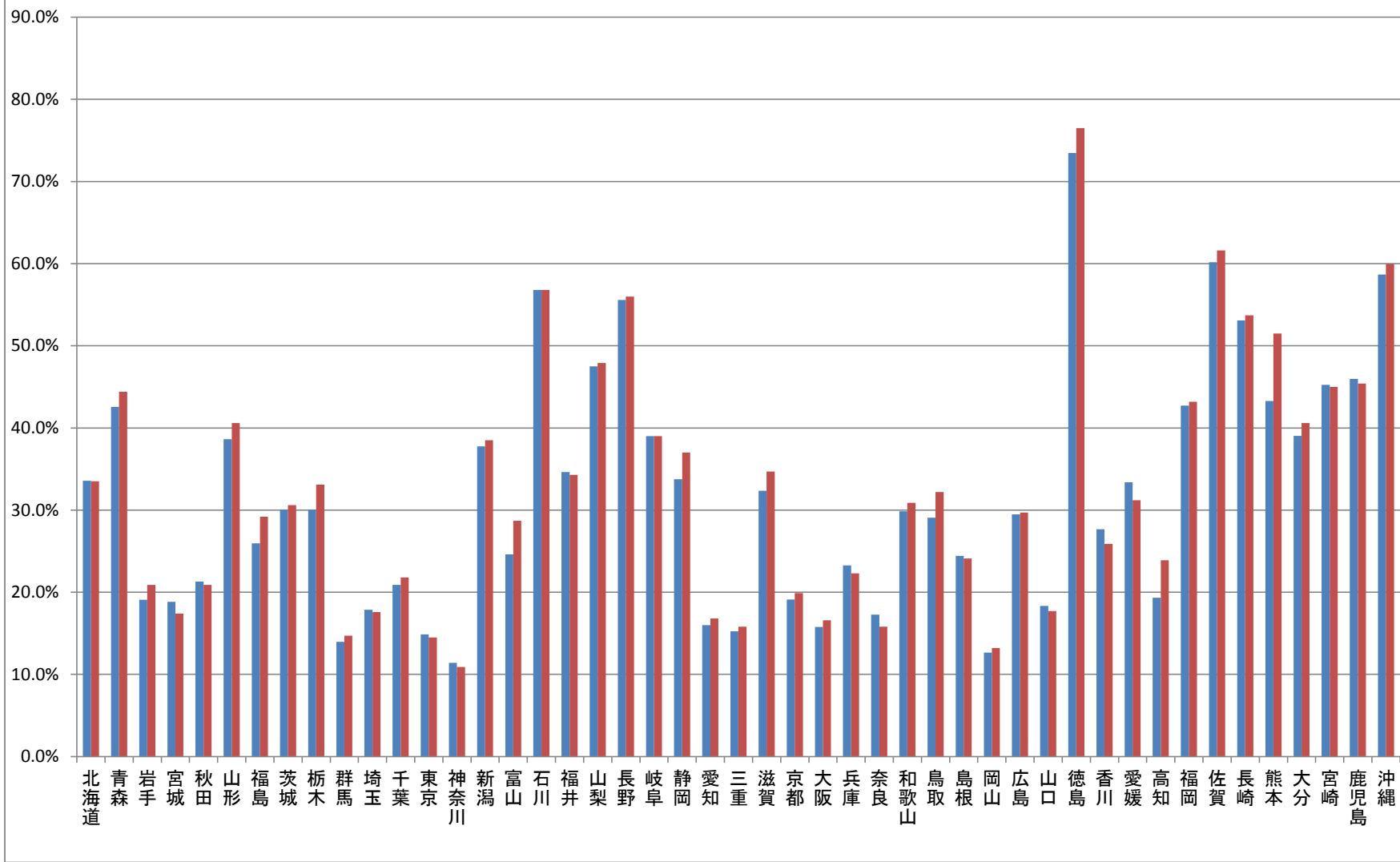
市町村国保 都道府県別特定保健指導実施状況(平成29年度速報値)

	平成29年度速報値				(参考)平成28年度速報値		
	特定保健指導 対象者数(人)	特定保健指導 終了者数(人)	実施率	対前年差	特定保健指導 対象者数(人)	特定保健指導 終了者数(人)	実施率
北海道	27,312	9,146	33.5%	-0.1%	27,729	9,310	33.6%
青森	8,677	3,855	44.4%	1.8%	9,181	3,907	42.6%
岩手	12,237	2,560	20.9%	1.8%	12,270	2,343	19.1%
宮城	23,157	4,028	17.4%	-1.4%	23,523	4,434	18.8%
秋田	7,945	1,664	20.9%	-0.4%	8,125	1,731	21.3%
山形	8,776	3,564	40.6%	2.0%	8,974	3,467	38.6%
福島	15,502	4,534	29.2%	3.2%	15,988	4,151	26.0%
茨城	26,765	8,191	30.6%	0.5%	27,166	8,170	30.1%
栃木	14,137	4,679	33.1%	3.1%	13,884	4,170	30.0%
群馬	16,756	2,467	14.7%	0.7%	17,616	2,461	14.0%
埼玉	54,495	9,573	17.6%	-0.3%	54,361	9,721	17.9%
千葉	49,599	10,809	21.8%	0.9%	50,201	10,495	20.9%
東京	98,542	14,271	14.5%	-0.4%	100,267	14,917	14.9%
神奈川	41,828	4,560	10.9%	-0.5%	42,096	4,803	11.4%
新潟	17,347	6,674	38.5%	0.7%	17,457	6,591	37.8%
富山	8,044	2,310	28.7%	4.1%	8,031	1,976	24.6%
石川	8,154	4,628	56.8%	0.0%	8,323	4,728	56.8%
福井	4,426	1,517	34.3%	-0.3%	4,425	1,533	34.6%
山梨	6,755	3,233	47.9%	0.4%	7,122	3,382	47.5%
長野	16,806	9,418	56.0%	0.4%	16,807	9,340	55.6%
岐阜	13,088	5,098	39.0%	0.0%	13,294	5,186	39.0%
静岡	23,530	8,704	37.0%	3.2%	23,843	8,048	33.8%
愛知	47,746	8,012	16.8%	0.8%	48,433	7,741	16.0%
三重	13,337	2,101	15.8%	0.6%	13,394	2,041	15.2%
滋賀	8,388	2,913	34.7%	2.3%	8,166	2,642	32.4%
京都	15,251	3,039	19.9%	0.8%	14,916	2,853	19.1%
大阪	48,537	8,073	16.6%	0.8%	49,867	7,874	15.8%
兵庫	33,296	7,428	22.3%	-1.0%	33,639	7,828	23.3%
奈良	7,899	1,247	15.8%	-1.5%	7,888	1,362	17.3%
和歌山	6,765	2,093	30.9%	1.1%	6,982	2,084	29.8%
鳥取	3,262	1,050	32.2%	3.1%	3,180	925	29.1%
島根	4,435	1,070	24.1%	-0.3%	4,304	1,051	24.4%
岡山	10,603	1,395	13.2%	0.6%	10,659	1,348	12.6%
広島	14,456	4,291	29.7%	0.2%	14,034	4,139	29.5%
山口	6,500	1,149	17.7%	-0.6%	6,441	1,180	18.3%
徳島	5,271	4,032	76.5%	3.0%	5,265	3,869	73.5%
香川	8,487	2,200	25.9%	-1.8%	8,424	2,332	27.7%
愛媛	9,485	2,958	31.2%	-2.2%	9,321	3,111	33.4%
高知	6,953	1,662	23.9%	4.6%	7,040	1,361	19.3%
福岡	30,535	13,177	43.2%	0.5%	29,865	12,758	42.7%
佐賀	5,842	3,601	61.6%	1.4%	6,145	3,697	60.2%
長崎	10,059	5,402	53.7%	0.6%	10,084	5,353	53.1%
熊本	12,937	6,659	51.5%	8.2%	12,655	5,478	43.3%
大分	9,245	3,754	40.6%	1.6%	9,168	3,579	39.0%
宮崎	8,402	3,783	45.0%	-0.3%	8,266	3,741	45.3%
鹿児島	12,194	5,532	45.4%	-0.6%	13,133	6,038	46.0%
沖縄	14,944	8,969	60.0%	1.3%	15,361	9,012	58.7%
全国	858,707	231,073	26.9%	0.6%	867,313	228,261	26.3%

※ 平成29年度速報値は、保険者が社会保険診療報酬支払基金に報告した平成29年度の特定健康診査等の実績報告データをベースとしたファイルの集計結果

## 市町村国保 都道府県別の特定保健指導実施率(平成29年度速報値)

■ 平成28年度実施率(速報値)    全国平均: 26.3%  
■ 平成29年度実施率(速報値)    全国平均: 26.9%



市町村国保 都道府県別内臓脂肪症候群該当者・予備群者割合(平成29年度速報値)

都道府県	平成29年度速報値							(参考) 平成28年度速報値
	評価対象者数 (人)	内臓脂肪症候群 該当者数(人)	割合	内臓脂肪症候群 予備群者数(人)	割合	内臓脂肪症候群 該当者・予備群者割合	対前年差	内臓脂肪症候群 該当者・予備群者割合
北海道	234,866	41,474	17.7%	24,732	10.5%	28.2%	0.7%	27.5%
青森	89,073	15,711	17.6%	9,642	10.8%	28.5%	0.7%	27.8%
岩手	92,780	17,821	19.2%	9,789	10.6%	29.8%	1.2%	28.6%
宮城	163,849	35,533	21.7%	17,765	10.8%	32.5%	1.0%	31.5%
秋田	64,417	11,749	18.2%	6,891	10.7%	28.9%	0.8%	28.1%
山形	82,137	13,591	16.5%	7,711	9.4%	25.9%	0.6%	25.3%
福島	132,082	27,291	20.7%	16,291	12.3%	33.0%	0.6%	32.4%
茨城	190,462	33,686	17.7%	19,229	10.1%	27.8%	0.8%	27.0%
栃木	121,444	22,230	18.3%	13,901	11.4%	29.8%	1.2%	28.6%
群馬	140,026	26,254	18.7%	15,102	10.8%	29.5%	0.6%	28.9%
埼玉	460,801	82,322	17.9%	49,882	10.8%	28.7%	0.8%	27.9%
千葉	405,416	71,003	17.5%	44,369	10.9%	28.5%	0.8%	27.7%
東京	866,095	152,277	17.6%	92,165	10.6%	28.2%	0.9%	27.3%
神奈川	369,337	59,328	16.1%	38,980	10.6%	26.6%	0.5%	26.1%
新潟	159,364	29,086	18.3%	14,330	9.0%	27.2%	0.6%	26.6%
富山	68,153	14,578	21.4%	6,806	10.0%	31.4%	0.8%	30.6%
石川	78,854	15,896	20.2%	8,114	10.3%	30.4%	0.6%	29.8%
福井	37,069	6,993	18.9%	3,965	10.7%	29.6%	0.8%	28.8%
山梨	65,279	10,100	15.5%	6,895	10.6%	26.0%	0.5%	25.5%
長野	158,293	26,659	16.8%	15,882	10.0%	26.9%	1.0%	25.9%
岐阜	125,114	20,961	16.8%	12,442	9.9%	26.7%	0.8%	25.9%
静岡	232,732	38,758	16.7%	22,957	9.9%	26.5%	0.7%	25.8%
愛知	431,215	83,620	19.4%	44,321	10.3%	29.7%	0.6%	29.1%
三重	121,111	23,531	19.4%	12,805	10.6%	30.0%	0.7%	29.3%
滋賀	78,725	14,363	18.2%	8,187	10.4%	28.6%	0.8%	27.8%
京都	132,537	22,789	17.2%	13,823	10.4%	27.6%	0.8%	26.8%
大阪	415,561	73,099	17.6%	46,298	11.1%	28.7%	0.6%	28.1%
兵庫	301,504	50,863	16.9%	30,460	10.1%	27.0%	0.6%	26.4%
奈良	72,714	12,341	17.0%	7,777	10.7%	27.7%	0.6%	27.1%
和歌山	62,539	11,073	17.7%	6,655	10.6%	28.3%	0.5%	27.8%
鳥取	29,379	5,037	17.1%	3,040	10.3%	27.5%	0.6%	26.9%
島根	45,673	8,603	18.8%	4,799	10.5%	29.3%	1.0%	28.3%
岡山	84,727	15,649	18.5%	9,271	10.9%	29.4%	0.9%	28.5%
広島	117,936	22,186	18.8%	12,506	10.6%	29.4%	1.1%	28.3%
山口	61,049	10,077	16.5%	6,575	10.8%	27.3%	0.9%	26.4%
徳島	41,577	7,848	18.9%	4,891	11.8%	30.6%	0.5%	30.1%
香川	64,740	13,337	20.6%	6,629	10.2%	30.8%	0.8%	30.0%
愛媛	72,692	12,584	17.3%	7,788	10.7%	28.0%	0.7%	27.3%
高知	47,372	9,778	20.6%	5,599	11.8%	32.5%	0.4%	32.1%
福岡	248,500	44,027	17.7%	28,551	11.5%	29.2%	0.8%	28.4%
佐賀	52,569	9,301	17.7%	6,498	12.4%	30.1%	0.9%	29.2%
長崎	95,509	18,601	19.5%	11,271	11.8%	31.3%	1.1%	30.2%
熊本	108,214	19,030	17.6%	12,702	11.7%	29.3%	1.0%	28.3%
大分	77,735	13,861	17.8%	9,089	11.7%	29.5%	0.6%	28.9%
宮崎	70,984	13,411	18.9%	9,219	13.0%	31.9%	1.1%	30.8%
鹿児島	115,254	21,646	18.8%	13,822	12.0%	30.8%	0.4%	30.4%
沖縄	93,694	21,599	23.1%	13,742	14.7%	37.7%	0.1%	37.6%
全国	7,381,153	1,331,555	18.0%	794,158	10.8%	28.8%	0.8%	28.0%

※平成29年度速報値は、保険者が社会保険診療報酬支払基金に報告した平成29年度の特定健康診査等の実績報告データをベースとしたファイルの集計結果

## 市町村国保 都道府県別 服薬者の状況(平成29年度速報値)

都道府県	評価対象者数 (人)	高血圧症の治療に係る薬剤を服用している者		脂質異常症の治療に係る薬剤を服用している者(人)		糖尿病の治療に係る薬剤を服用している者	
		(人)	割合	(人)	割合	(人)	割合
北海道	234,866	81,178	34.6%	61,080	26.0%	18,396	7.8%
青森	89,073	36,558	41.0%	22,450	25.2%	8,647	9.7%
岩手	92,780	33,491	36.1%	18,770	20.2%	8,038	8.7%
宮城	163,849	59,984	36.6%	43,473	26.5%	13,641	8.3%
秋田	64,417	23,735	36.8%	16,451	25.5%	4,906	7.6%
山形	82,137	30,677	37.3%	19,797	24.1%	6,873	8.4%
福島	132,082	53,029	40.1%	35,188	26.6%	12,407	9.4%
茨城	190,462	61,121	32.1%	41,071	21.6%	13,866	7.3%
栃木	121,444	42,797	35.2%	31,182	25.7%	9,936	8.2%
群馬	140,026	50,681	36.2%	33,251	23.7%	11,278	8.1%
埼玉	460,801	161,317	35.0%	111,796	24.3%	35,473	7.7%
千葉	405,416	132,842	32.8%	96,698	23.9%	29,113	7.2%
東京	866,095	281,305	32.5%	208,185	24.0%	65,595	7.6%
神奈川	369,337	119,012	32.2%	90,666	24.5%	21,990	6.0%
新潟	159,364	57,020	35.8%	40,947	25.7%	12,074	7.6%
富山	68,153	25,878	38.0%	19,186	28.2%	5,761	8.5%
石川	78,854	30,222	38.3%	23,392	29.7%	7,863	10.0%
福井	37,069	12,913	34.8%	9,623	26.0%	3,374	9.1%
山梨	65,279	21,318	32.7%	14,167	21.7%	5,616	8.6%
長野	158,293	54,152	34.2%	39,184	24.8%	13,169	8.3%
岐阜	125,114	42,502	34.0%	31,331	25.0%	9,967	8.0%
静岡	232,732	81,295	34.9%	61,952	26.6%	17,972	7.7%
愛知	431,215	154,238	35.8%	119,860	27.8%	38,891	9.0%
三重	121,111	44,500	36.7%	33,863	28.0%	10,033	8.3%
滋賀	78,725	27,741	35.2%	21,961	27.9%	5,918	7.5%
京都	132,537	42,860	32.3%	34,175	25.8%	8,982	6.8%
大阪	415,561	140,509	33.8%	102,565	24.7%	31,206	7.5%
兵庫	301,504	97,601	32.4%	76,954	25.5%	22,701	7.5%
奈良	72,714	24,257	33.4%	19,217	26.4%	5,244	7.2%
和歌山	62,539	23,150	37.0%	15,686	25.1%	5,025	8.0%
鳥取	29,379	10,070	34.3%	7,769	26.4%	2,237	7.6%
島根	45,673	17,576	38.5%	13,287	29.1%	3,857	8.4%
岡山	84,727	28,042	33.1%	21,593	25.5%	6,193	7.3%
広島	117,936	38,623	32.7%	30,150	25.6%	9,538	8.1%
山口	61,049	21,605	35.4%	15,867	26.0%	4,136	6.8%
徳島	41,577	15,143	36.4%	9,553	23.0%	3,204	7.7%
香川	64,740	23,406	36.2%	15,506	24.0%	5,650	8.7%
愛媛	72,692	23,616	32.5%	16,973	23.3%	4,821	6.6%
高知	47,372	16,846	35.6%	9,468	20.0%	4,119	8.7%
福岡	248,500	80,940	32.6%	57,530	23.2%	19,212	7.7%
佐賀	52,569	17,989	34.2%	12,645	24.1%	5,134	9.8%
長崎	95,509	39,376	41.2%	24,253	25.4%	8,406	8.8%
熊本	108,214	37,673	34.8%	24,006	22.2%	8,533	7.9%
大分	77,735	27,468	35.3%	17,704	22.8%	6,418	8.3%
宮崎	70,984	27,686	39.0%	15,284	21.5%	5,919	8.3%
鹿児島	115,254	47,226	41.0%	26,632	23.1%	11,466	9.9%
沖縄	93,694	34,673	37.0%	19,667	21.0%	8,643	9.2%
全国	7,381,153	2,555,841	34.6%	1,832,008	24.8%	581,441	7.9%

※ 平成29年度速報値は、保険者が社会保険診療報酬支払基金に報告した平成29年度の特定健康診査等の実績報告データをベースとしたファイルの集計結果

市町村国保 都道府県別特定健康診査等実施状況(平成29年度速報値)

	特定健康診査				特定保健指導(動機付け支援)							特定保健指導(積極的支援)						
	対象者数 (人)	受診者数 (人)	実施率	順位	対象者数 (人)	利用者数 (人)	利用率	順位	終了者数 (人)	実施率	順位	対象者数 (人)	利用者数 (人)	利用率	順位	終了者数 (人)	実施率	順位
北海道	835,491	234,725	28.1%	45	20,715	8,409	40.6%	20	7,597	36.7%	21	6,597	2,223	33.7%	18	1,549	23.5%	19
青森	239,724	88,990	37.1%	26	6,253	3,238	51.8%	12	3,132	50.1%	10	2,424	948	39.1%	12	723	29.8%	9
岩手	208,829	92,669	44.4%	7	9,266	2,164	23.4%	36	2,098	22.6%	36	2,971	514	17.3%	35	462	15.6%	30
宮城	343,628	163,833	47.7%	1	16,940	3,647	21.5%	38	3,311	19.5%	38	6,217	1,032	16.6%	37	717	11.5%	35
秋田	174,093	64,363	37.0%	27	6,072	1,608	26.5%	32	1,414	23.3%	34	1,873	346	18.5%	34	250	13.3%	33
山形	174,880	82,128	47.0%	2	6,454	3,070	47.6%	13	2,998	46.5%	13	2,322	843	36.3%	14	566	24.4%	16
福島	315,113	132,015	41.9%	13	11,587	4,045	34.9%	26	3,753	32.4%	27	3,915	1,030	26.3%	24	781	19.9%	24
茨城	515,879	190,395	36.9%	28	19,596	7,782	39.7%	22	7,090	36.2%	22	7,169	1,900	26.5%	23	1,101	15.4%	31
栃木	342,017	121,165	35.4%	32	10,814	4,248	39.3%	23	3,883	35.9%	24	3,323	1,180	35.5%	16	796	24.0%	17
群馬	338,118	139,980	41.4%	15	12,845	2,083	16.2%	45	2,109	16.4%	45	3,911	416	10.6%	45	358	9.2%	42
埼玉	1,162,053	460,532	39.6%	20	42,311	9,600	22.7%	37	8,422	19.9%	37	12,184	1,495	12.3%	42	1,151	9.4%	41
千葉	1,011,173	405,100	40.1%	18	38,697	9,966	25.8%	34	9,224	23.8%	33	10,902	2,144	19.7%	32	1,585	14.5%	32
東京	1,928,455	865,640	44.9%	5	70,725	13,167	18.6%	43	11,841	16.7%	44	27,817	4,031	14.5%	39	2,430	8.7%	44
神奈川	1,345,759	369,231	27.4%	46	32,941	4,562	13.8%	47	4,014	12.2%	47	8,887	710	8.0%	47	546	6.1%	47
新潟	363,768	159,233	43.8%	10	13,280	6,078	45.8%	16	5,649	42.5%	16	4,067	1,478	36.3%	14	1,025	25.2%	14
富山	155,366	68,129	43.9%	9	6,468	2,112	32.7%	28	1,985	30.7%	28	1,576	373	23.7%	27	325	20.6%	23
石川	172,774	78,819	45.6%	4	6,418	4,118	64.2%	4	4,100	63.9%	4	1,736	855	49.3%	6	528	30.4%	8
福井	112,801	37,056	32.9%	38	3,483	1,458	41.9%	18	1,301	37.4%	18	943	311	33.0%	19	216	22.9%	20
山梨	145,798	65,248	44.8%	6	4,904	3,089	63.0%	7	2,755	56.2%	7	1,851	817	44.1%	9	478	25.8%	12
長野	340,130	158,075	46.5%	3	12,995	8,324	64.1%	5	7,917	60.9%	5	3,811	2,121	55.7%	5	1,501	39.4%	4
岐阜	329,735	125,075	37.9%	25	10,461	4,803	45.9%	15	4,469	42.7%	15	2,627	905	34.4%	17	629	23.9%	18
静岡	612,830	232,597	38.0%	24	18,349	7,820	42.6%	17	7,634	41.6%	17	5,181	1,567	30.2%	21	1,070	20.7%	22
愛知	1,085,356	431,058	39.7%	19	37,057	7,479	20.2%	40	6,930	18.7%	41	10,689	1,514	14.2%	40	1,082	10.1%	39
三重	284,785	121,014	42.5%	11	10,647	2,002	18.8%	42	1,886	17.7%	42	2,690	257	9.6%	46	215	8.0%	45
滋賀	202,747	78,691	38.8%	23	6,732	2,702	40.1%	21	2,508	37.3%	20	1,656	529	31.9%	20	405	24.5%	15
京都	394,331	132,519	33.6%	35	11,790	2,860	24.3%	35	2,675	22.7%	35	3,461	594	17.2%	36	364	10.5%	37
大阪	1,369,207	415,473	30.3%	42	37,038	7,282	19.7%	41	7,056	19.1%	39	11,499	1,400	12.2%	43	1,017	8.8%	43
兵庫	850,436	301,379	35.4%	32	26,339	7,771	29.5%	29	6,734	25.6%	31	6,957	1,474	21.2%	30	694	10.0%	40
奈良	229,778	72,646	31.6%	40	6,307	1,164	18.5%	44	1,080	17.1%	43	1,592	217	13.6%	41	167	10.5%	37
和歌山	185,880	62,472	33.6%	35	5,056	2,092	41.4%	19	1,892	37.4%	18	1,709	382	22.4%	29	201	11.8%	34



	特定健康診査				特定保健指導(動機付け支援)								特定保健指導(積極的支援)							
	対象者数 (人)	受診者数 (人)	実施率	順位	対象者数 (人)	利用者数 (人)	終了者数			対象者数 (人)	利用者数 (人)	終了者数								
							利用率	順位	(人)			実施率	順位	(人)	実施率	順位				
鳥取	91,228	29,377	32.2%	39	2,610	991	38.0%	24	940	36.0%	23	652	160	24.5%	26	110	16.9%	27		
島根	103,580	45,634	44.1%	8	3,558	927	26.1%	33	908	25.5%	32	877	183	20.9%	31	162	18.5%	25		
岡山	287,489	84,666	29.5%	43	8,539	1,351	15.8%	46	1,231	14.4%	46	2,064	227	11.0%	44	164	7.9%	46		
広島	416,266	117,914	28.3%	44	11,772	3,892	33.1%	27	3,861	32.8%	26	2,684	524	19.5%	33	430	16.0%	29		
山口	228,633	61,018	26.7%	47	5,395	1,110	20.6%	39	1,027	19.0%	40	1,105	179	16.2%	38	122	11.0%	36		
徳島	118,383	41,569	35.1%	34	4,234	3,429	81.0%	1	3,400	80.3%	1	1,037	732	70.6%	1	632	60.9%	1		
香川	153,300	64,717	42.2%	12	6,879	1,858	27.0%	31	1,860	27.0%	29	1,608	373	23.2%	28	340	21.1%	21		
愛媛	237,610	72,682	30.6%	41	7,185	2,577	35.9%	25	2,540	35.4%	25	2,300	617	26.8%	22	418	18.2%	26		
高知	129,675	47,358	36.5%	29	5,166	1,521	29.4%	30	1,369	26.5%	30	1,787	447	25.0%	25	293	16.4%	28		
福岡	741,890	248,390	33.5%	37	23,569	12,537	53.2%	10	11,385	48.3%	12	6,966	2,814	40.4%	11	1,792	25.7%	13		
佐賀	127,246	52,552	41.3%	16	4,412	3,115	70.6%	2	3,014	68.3%	2	1,430	905	63.3%	2	587	41.0%	3		
長崎	242,621	95,487	39.4%	21	7,678	4,858	63.3%	6	4,548	59.2%	6	2,381	1,341	56.3%	4	854	35.9%	6		
熊本	302,484	108,158	35.8%	31	9,412	5,408	57.5%	8	5,270	56.0%	8	3,525	1,732	49.1%	7	1,389	39.4%	4		
大分	185,993	77,717	41.8%	14	7,411	3,441	46.4%	14	3,225	43.5%	14	1,834	699	38.1%	13	529	28.8%	10		
宮崎	196,465	70,962	36.1%	30	6,525	3,409	52.2%	11	3,184	48.8%	11	1,877	853	45.4%	8	599	31.9%	7		
鹿児島	278,875	115,191	41.3%	16	9,439	5,159	54.7%	9	4,788	50.7%	9	2,755	1,188	43.1%	10	744	27.0%	11		
沖縄	239,458	93,670	39.1%	22	9,999	6,772	67.7%	3	6,749	67.5%	3	4,945	2,937	59.4%	3	2,220	44.9%	2		
全国	19,852,130	7,377,312	37.2%	—	656,323	211,098	32.2%	—	196,756	30.0%	—	202,384	49,517	24.5%	—	34,317	17.0%	—		

※平成29年度速報値は、保険者が社会保険診療報酬支払基金に報告した平成29年度の特定健康診査等の実績報告データをベースとしたファイルの集計結果