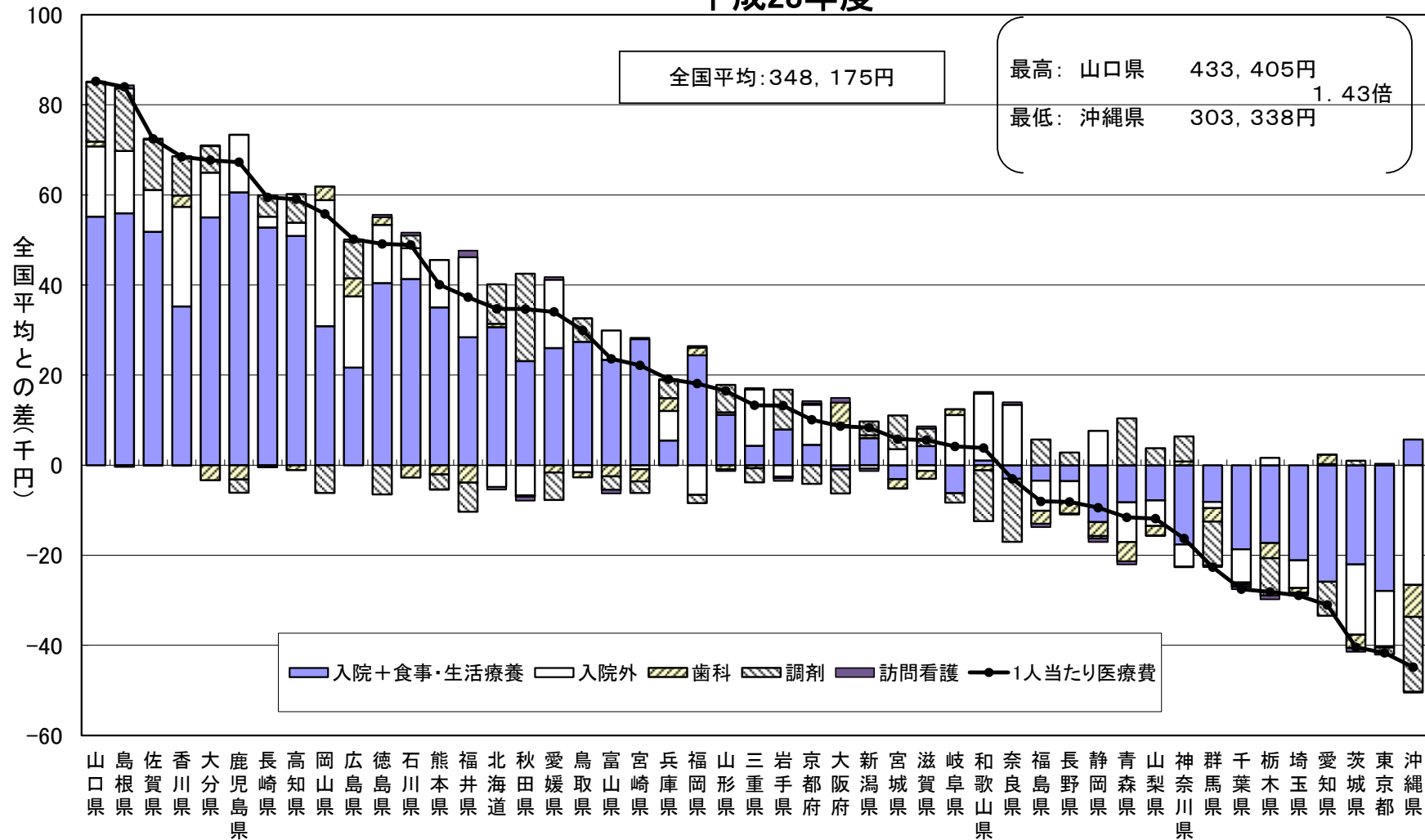
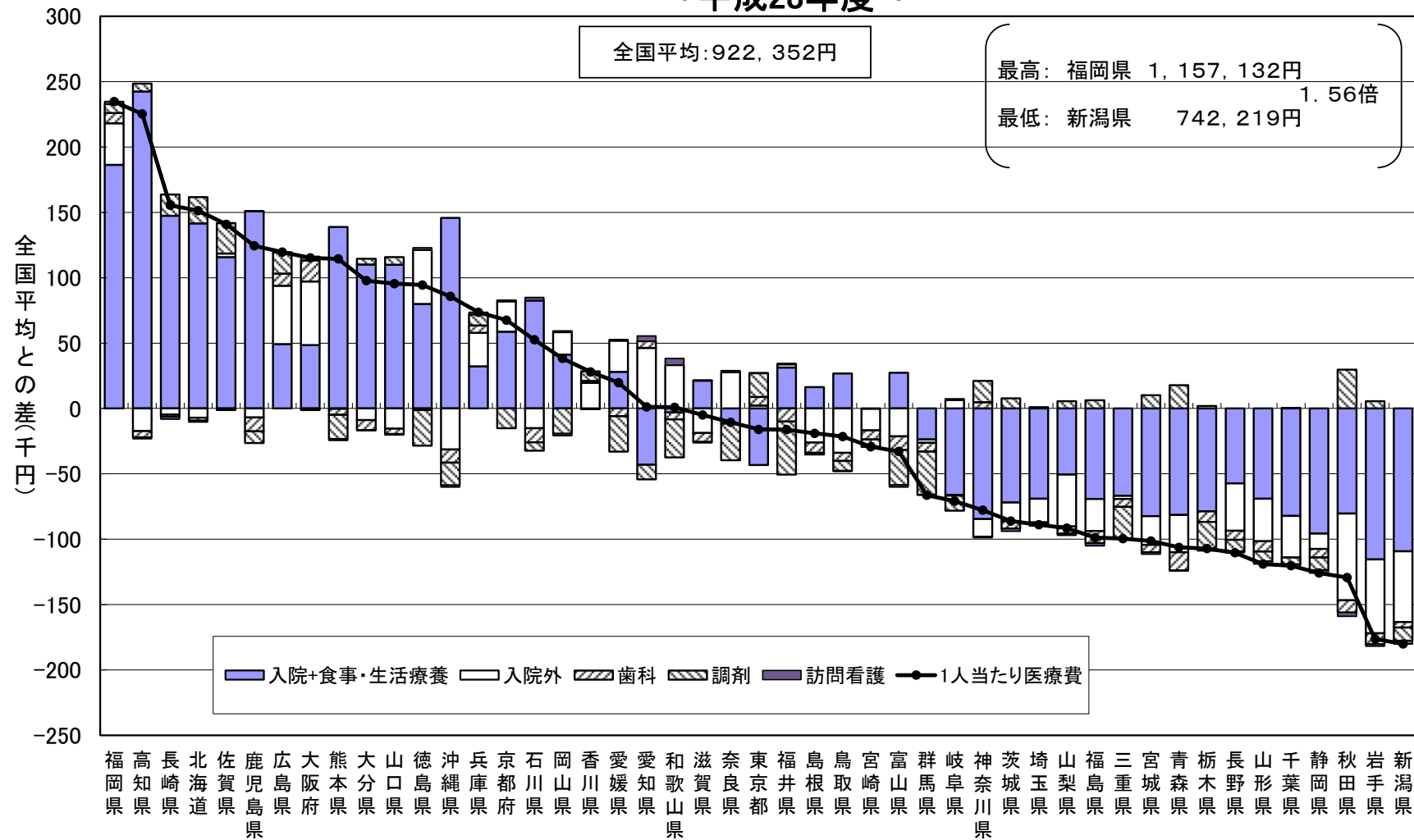


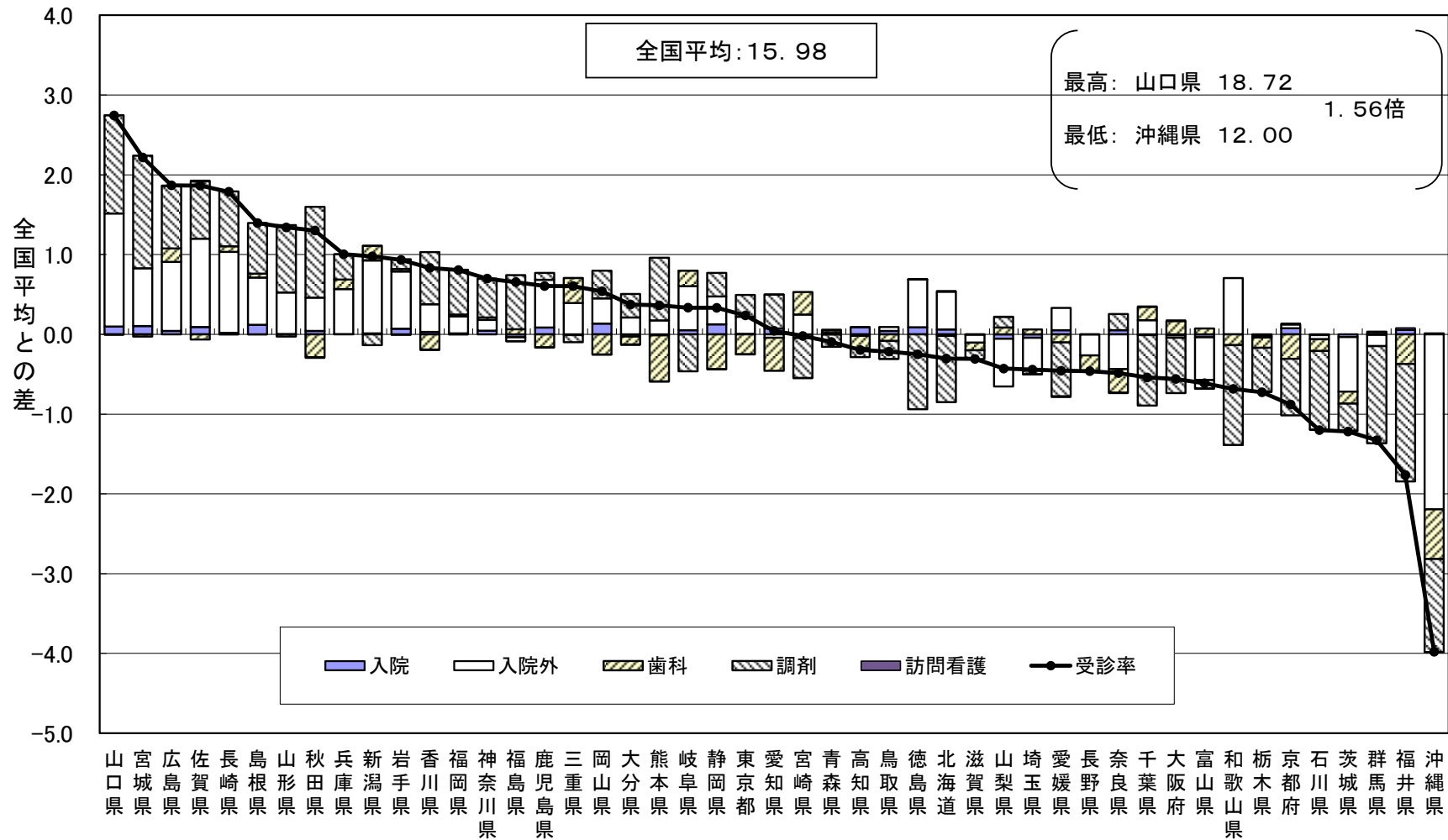
市町村国保の1人当たり医療費の診療種別内訳(全国平均との差) ～平成28年度～



後期高齢者の1人当たり医療費の診療種別内訳(全国平均との差) ～平成28年度～



市町村国保の一人当たり件数(受診率)の診療種別内訳(全国平均との差) ～平成28年度～



後期高齢者の一人当たり件数(受診率)の診療種別内訳(全国平均との差) ～平成28年度～

