

市町村国保 特定健康診査等実施状況(平成28年度速報値)

集計項目		平成28年度(速報値)			平成27年度(速報値)			
		合計	男性	女性	合計	男性	女性	
特定健康診査	対象者数(人)	20,648,144	9,767,800	10,880,344	21,600,214	10,213,911	11,386,303	
	受診者数(人)	7,552,670	3,193,236	4,359,434	7,837,529	3,306,030	4,531,499	
	実施率	36.6%	32.7%	40.1%	36.3%	32.4%	39.8%	
特定保健指導	対象者数(人)	867,313	571,590	295,723	904,218	596,674	307,544	
	対象者割合 (対象者数/受診者数)	11.5%	17.9%	6.8%	11.5%	18.0%	6.8%	
	終了者数(人)	228,261	139,662	88,599	226,981	138,736	88,245	
	実施率	26.3%	24.4%	30.0%	25.1%	23.3%	28.7%	
	動機付け支援	対象者数(人)	654,673	404,525	250,148	675,148	415,901	259,247
		対象者割合 (対象者数/受診者数)	8.7%	12.7%	5.7%	8.6%	12.6%	5.7%
		利用者数(人)	207,542	122,664	84,878	206,015	121,283	84,732
		利用率	31.7%	30.3%	33.9%	30.5%	29.2%	32.7%
		終了者数(人)	192,719	113,684	79,035	190,745	112,131	78,614
		実施率	29.4%	28.1%	31.6%	28.3%	27.0%	30.3%
	積極的支援	対象者数(人)	212,640	167,065	45,575	229,070	180,773	48,297
		対象者割合 (対象者数/受診者数)	2.8%	5.2%	1.0%	2.9%	5.5%	1.1%
利用者数(人)		51,144	38,022	13,122	53,327	40,029	13,298	
利用率		24.1%	22.8%	28.8%	23.3%	22.1%	27.5%	
終了者数(人)		35,542	25,978	9,564	36,236	26,605	9,631	
実施率		16.7%	15.5%	21.0%	15.8%	14.7%	19.9%	

※平成28年度速報値は、保険者が社会保険診療報酬支払基金に報告した平成28年度の特定健康診査等の実績報告データをベースとしたファイルの集計結果

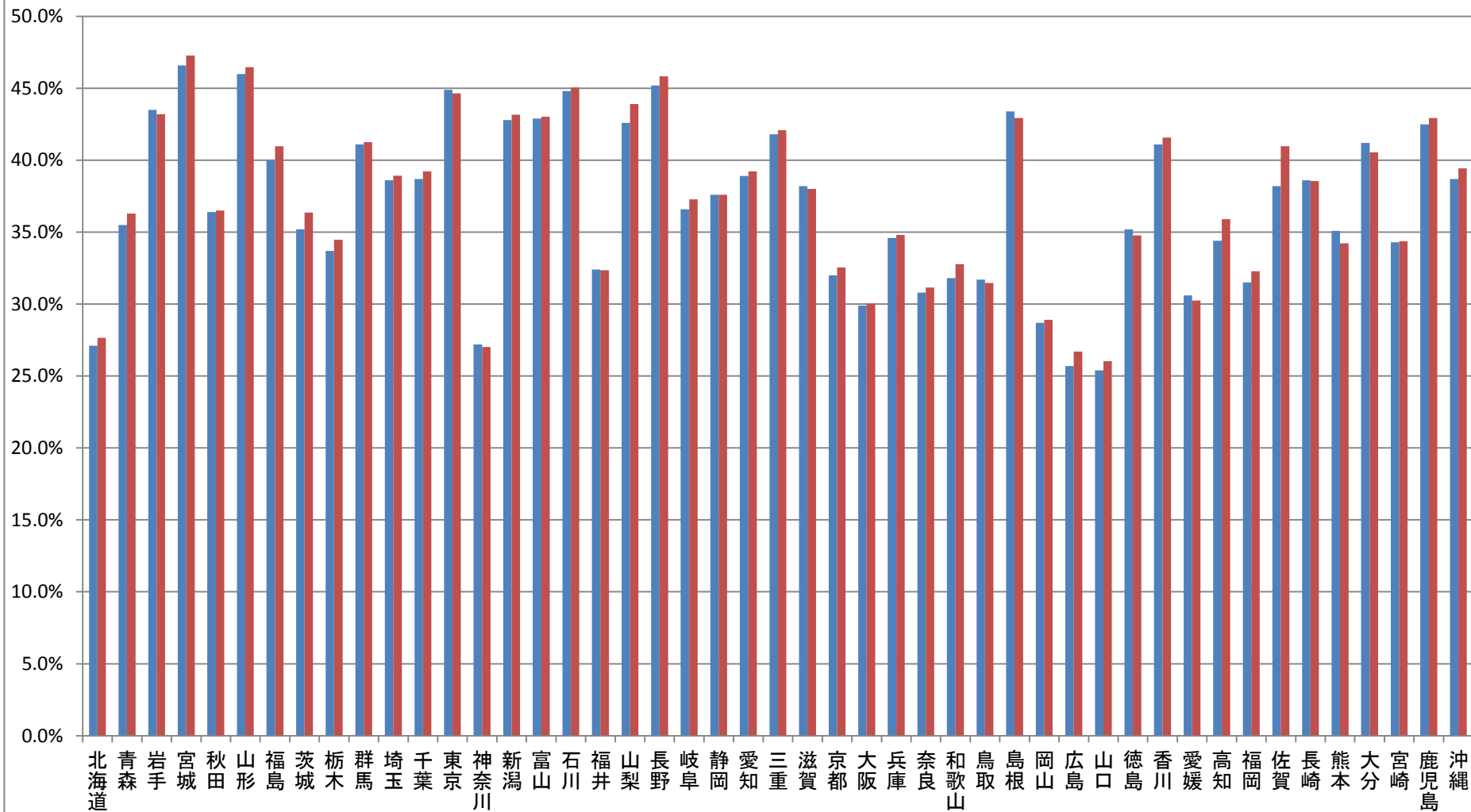
市町村国保 都道府県別特定健康診査実施状況(平成28年度速報値)

	平成28年度速報値				(参考)平成27年度速報値		
	特定健診対象者数(人)	特定健診受診者数(人)	実施率	対前年差	特定健診対象者数(人)	特定健診受診者数(人)	実施率
北海道	866,206	239,488	27.6%	0.5%	906,290	245,453	27.1%
青森	251,648	91,323	36.3%	0.8%	265,447	94,302	35.5%
岩手	216,913	93,706	43.2%	-0.3%	225,467	98,083	43.5%
宮城	356,627	168,635	47.3%	0.7%	372,060	173,203	46.6%
秋田	181,106	66,112	36.5%	0.1%	188,488	68,642	36.4%
山形	180,881	84,062	46.5%	0.5%	187,426	86,130	46.0%
福島	327,764	134,292	41.0%	1.0%	344,219	137,544	40.0%
茨城	533,418	193,987	36.4%	1.2%	557,380	196,172	35.2%
栃木	354,343	122,181	34.5%	0.8%	368,456	124,343	33.7%
群馬	351,258	144,947	41.3%	0.2%	365,464	150,245	41.1%
埼玉	1,218,245	474,103	38.9%	0.3%	1,282,358	494,941	38.6%
千葉	1,062,833	416,986	39.2%	0.5%	1,127,208	436,168	38.7%
東京	2,015,055	899,729	44.7%	-0.2%	2,127,408	955,705	44.9%
神奈川	1,410,063	381,033	27.0%	-0.2%	1,486,857	404,923	27.2%
新潟	375,347	162,041	43.2%	0.4%	390,306	167,135	42.8%
富山	160,764	69,153	43.0%	0.1%	168,327	72,187	42.9%
石川	179,102	80,701	45.1%	0.3%	187,308	83,865	44.8%
福井	117,114	37,895	32.4%	0.0%	121,441	39,378	32.4%
山梨	151,911	66,686	43.9%	1.3%	157,953	67,364	42.6%
長野	352,108	161,350	45.8%	0.6%	365,431	165,170	45.2%
岐阜	344,399	128,427	37.3%	0.7%	360,352	131,916	36.6%
静岡	637,720	239,835	37.6%	0.0%	666,242	250,506	37.6%
愛知	1,132,073	444,015	39.2%	0.3%	1,188,112	462,752	38.9%
三重	295,392	124,330	42.1%	0.3%	308,279	128,927	41.8%
滋賀	208,010	79,062	38.0%	-0.2%	213,310	81,383	38.2%
京都	408,608	132,970	32.5%	0.5%	424,088	135,674	32.0%
大阪	1,431,566	429,942	30.0%	0.1%	1,507,190	450,282	29.9%
兵庫	884,296	307,814	34.8%	0.2%	923,119	318,967	34.6%
奈良	237,371	73,943	31.2%	0.4%	246,168	75,732	30.8%
和歌山	192,986	63,268	32.8%	1.0%	200,931	63,853	31.8%
鳥取	93,460	29,415	31.5%	-0.2%	96,216	30,479	31.7%
島根	107,056	45,967	42.9%	-0.5%	111,487	48,357	43.4%
岡山	297,006	85,856	28.9%	0.2%	308,163	88,535	28.7%
広島	431,656	115,278	26.7%	1.0%	449,623	115,640	25.7%
山口	238,581	62,101	26.0%	0.6%	249,011	63,130	25.4%
徳島	122,222	42,493	34.8%	-0.4%	125,972	44,400	35.2%
香川	158,310	65,816	41.6%	0.5%	164,547	67,708	41.1%
愛媛	245,678	74,321	30.3%	-0.3%	255,699	78,165	30.6%
高知	134,033	48,128	35.9%	1.5%	139,316	47,934	34.4%
福岡	764,852	246,949	32.3%	0.8%	791,467	249,489	31.5%
佐賀	130,813	53,606	41.0%	2.8%	135,676	51,796	38.2%
長崎	251,641	97,003	38.5%	-0.1%	261,607	101,067	38.6%
熊本	312,028	106,810	34.2%	-0.9%	321,729	112,922	35.1%
大分	191,510	77,671	40.6%	-0.6%	198,726	81,807	41.2%
宮崎	202,853	69,708	34.4%	0.1%	210,651	72,286	34.3%
鹿児島	285,867	122,729	42.9%	0.4%	294,218	124,977	42.5%
沖縄	245,451	96,803	39.4%	0.7%	253,021	97,892	38.7%
全国	20,648,144	7,552,670	36.6%	0.3%	21,600,214	7,837,529	36.3%

※平成28年度速報値は、保険者が社会保険診療報酬支払基金に報告した平成28年度の特定健康診査等の実績報告データをベースとしたファイルの集計結果

# 市町村国保 都道府県別の特定健康診査実施率(平成28年度速報値)

■ 平成27年度実施率(速報値) 全国平均: 36.3%  
■ 平成28年度実施率(速報値) 全国平均: 36.6%



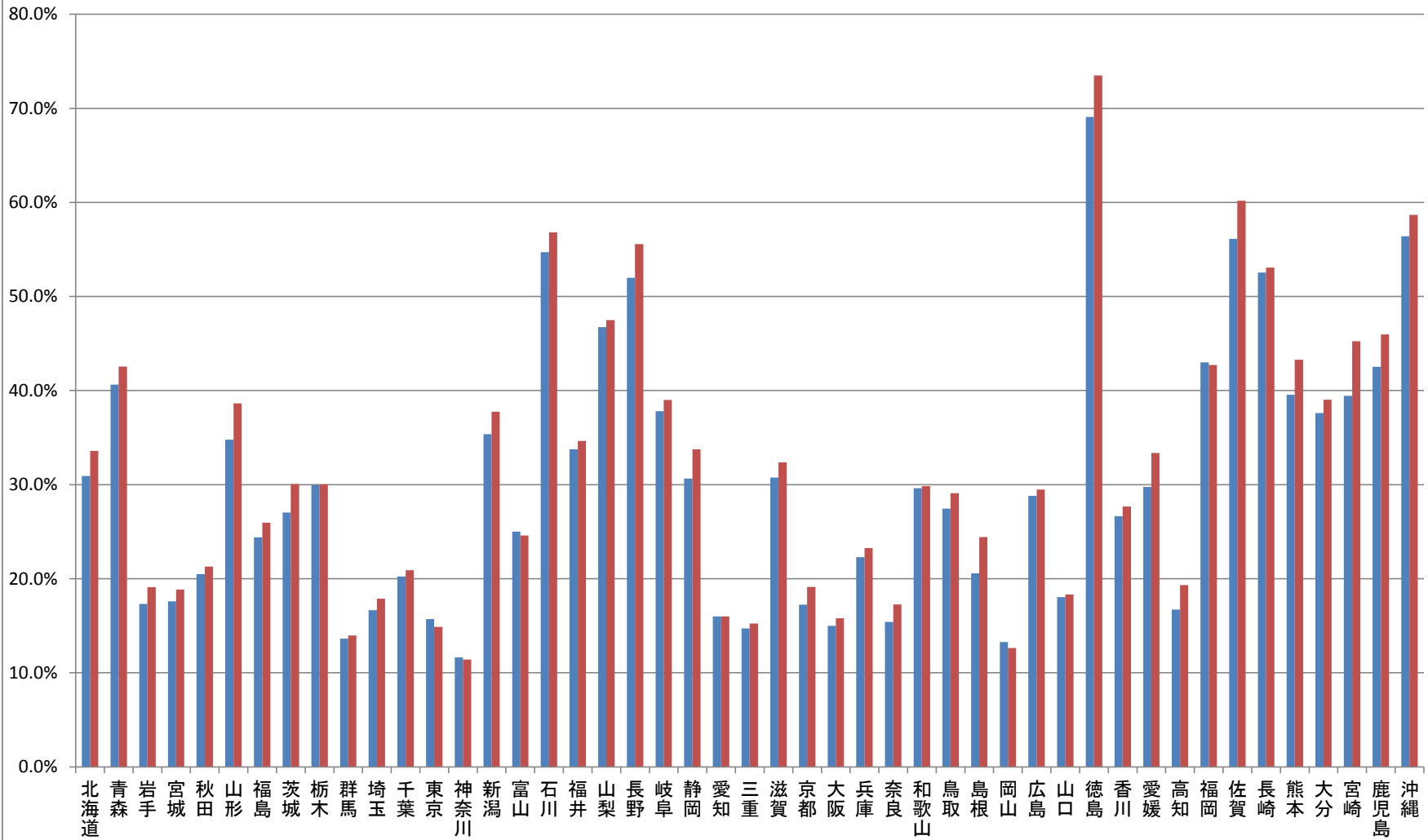
市町村国保 都道府県別特定保健指導実施状況(平成28年度速報値)

	平成28年度速報値				(参考)平成27年度速報値		
	特定保健指導 対象者数(人)	特定保健指導 終了者数(人)	実施率	対前年差	特定保健指導 対象者数(人)	特定保健指導 終了者数(人)	実施率
北海道	27,729	9,310	33.6%	2.7%	29,193	9,028	30.9%
青森	9,181	3,907	42.6%	2.0%	9,490	3,856	40.6%
岩手	12,270	2,343	19.1%	1.8%	12,857	2,228	17.3%
宮城	23,523	4,434	18.8%	1.2%	23,877	4,201	17.6%
秋田	8,125	1,731	21.3%	0.8%	8,619	1,766	20.5%
山形	8,974	3,467	38.6%	3.8%	9,293	3,232	34.8%
福島	15,988	4,151	26.0%	1.6%	16,117	3,932	24.4%
茨城	27,166	8,170	30.1%	3.1%	27,316	7,385	27.0%
栃木	13,884	4,170	30.0%	0.1%	14,528	4,351	29.9%
群馬	17,616	2,461	14.0%	0.4%	18,284	2,495	13.6%
埼玉	54,361	9,721	17.9%	1.2%	57,408	9,564	16.7%
千葉	50,201	10,495	20.9%	0.7%	52,970	10,722	20.2%
東京	100,267	14,917	14.9%	-0.8%	106,209	16,700	15.7%
神奈川	42,096	4,803	11.4%	-0.2%	44,688	5,197	11.6%
新潟	17,457	6,591	37.8%	2.4%	17,701	6,260	35.4%
富山	8,031	1,976	24.6%	-0.4%	8,302	2,077	25.0%
石川	8,323	4,728	56.8%	2.1%	8,597	4,704	54.7%
福井	4,425	1,533	34.6%	0.8%	4,490	1,516	33.8%
山梨	7,122	3,382	47.5%	0.8%	7,176	3,354	46.7%
長野	16,807	9,340	55.6%	3.6%	17,034	8,855	52.0%
岐阜	13,294	5,186	39.0%	1.2%	13,704	5,180	37.8%
静岡	23,843	8,048	33.8%	3.1%	25,475	7,810	30.7%
愛知	48,433	7,741	16.0%	0.0%	51,081	8,163	16.0%
三重	13,394	2,041	15.2%	0.5%	14,233	2,096	14.7%
滋賀	8,166	2,642	32.4%	1.6%	8,576	2,638	30.8%
京都	14,916	2,853	19.1%	1.8%	14,962	2,581	17.3%
大阪	49,867	7,874	15.8%	0.8%	52,463	7,863	15.0%
兵庫	33,639	7,828	23.3%	1.0%	35,163	7,841	22.3%
奈良	7,888	1,362	17.3%	1.9%	8,059	1,241	15.4%
和歌山	6,982	2,084	29.8%	0.2%	6,997	2,072	29.6%
鳥取	3,180	925	29.1%	1.7%	3,334	915	27.4%
島根	4,304	1,051	24.4%	3.8%	4,512	928	20.6%
岡山	10,659	1,348	12.6%	-0.7%	11,022	1,464	13.3%
広島	14,034	4,139	29.5%	0.7%	14,141	4,076	28.8%
山口	6,441	1,180	18.3%	0.2%	6,507	1,175	18.1%
徳島	5,265	3,869	73.5%	4.4%	5,396	3,728	69.1%
香川	8,424	2,332	27.7%	1.0%	8,630	2,301	26.7%
愛媛	9,321	3,111	33.4%	3.6%	9,865	2,935	29.8%
高知	7,040	1,361	19.3%	2.6%	6,918	1,157	16.7%
福岡	29,865	12,758	42.7%	-0.3%	30,227	12,998	43.0%
佐賀	6,145	3,697	60.2%	4.1%	5,890	3,306	56.1%
長崎	10,084	5,353	53.1%	0.6%	10,757	5,652	52.5%
熊本	12,655	5,478	43.3%	3.7%	14,116	5,583	39.6%
大分	9,168	3,579	39.0%	1.4%	9,785	3,680	37.6%
宮崎	8,266	3,741	45.3%	5.9%	8,863	3,496	39.4%
鹿児島	13,133	6,038	46.0%	3.5%	13,666	5,810	42.5%
沖縄	15,361	9,012	58.7%	2.3%	15,727	8,869	56.4%
全国	867,313	228,261	26.3%	1.2%	904,218	226,981	25.1%

※ 平成28年度速報値は、保険者が社会保険診療報酬支払基金に報告した平成28年度の特定健康診査等の実績報告データをベースとしたファイルの集計結果

# 市町村国保 都道府県別の特定保健指導実施率(平成28年度速報値)

■ 平成27年度実施率(速報値) 全国平均: 25.1%  
■ 平成28年度実施率(速報値) 全国平均: 26.3%



市町村国保 都道府県別内臓脂肪症候群該当者・予備群者割合(平成28年度速報値)

都道府県	平成28年度速報値							(参考) 平成27年度速報値
	評価対象者数 (人)	内臓脂肪症候群 該当者数(人)	割合	内臓脂肪症候群 予備群者数(人)	割合	内臓脂肪症候群 該当者・予備群者割合	対前年差	内臓脂肪症候群 該当者・予備群者割合
北海道	239,573	40,519	16.9%	25,260	10.5%	27.5%	0.6%	26.9%
青森	91,387	15,532	17.0%	9,849	10.8%	27.8%	0.9%	26.9%
岩手	93,861	17,220	18.3%	9,626	10.3%	28.6%	1.0%	27.6%
宮城	168,702	35,078	20.8%	18,036	10.7%	31.5%	0.9%	30.6%
秋田	66,113	11,783	17.8%	6,808	10.3%	28.1%	0.5%	27.6%
山形	84,064	13,312	15.8%	7,943	9.4%	25.3%	0.3%	25.0%
福島	134,360	27,029	20.1%	16,465	12.3%	32.4%	0.8%	31.6%
茨城	194,042	32,932	17.0%	19,530	10.1%	27.0%	0.6%	26.4%
栃木	122,291	21,475	17.6%	13,556	11.1%	28.6%	0.3%	28.3%
群馬	145,219	26,432	18.2%	15,581	10.7%	28.9%	0.5%	28.4%
埼玉	474,403	81,989	17.3%	50,282	10.6%	27.9%	0.6%	27.3%
千葉	417,115	70,311	16.9%	45,238	10.8%	27.7%	0.6%	27.1%
東京	900,429	152,960	17.0%	93,245	10.4%	27.3%	0.6%	26.7%
神奈川	381,088	59,419	15.6%	39,893	10.5%	26.1%	0.8%	25.3%
新潟	162,167	28,337	17.5%	14,794	9.1%	26.6%	0.9%	25.7%
富山	69,186	14,468	20.9%	6,702	9.7%	30.6%	0.8%	29.8%
石川	80,707	15,799	19.6%	8,267	10.2%	29.8%	0.8%	29.0%
福井	37,912	6,852	18.1%	4,062	10.7%	28.8%	1.1%	27.7%
山梨	66,700	10,136	15.2%	6,901	10.3%	25.5%	0.9%	24.6%
長野	161,433	26,276	16.3%	15,557	9.6%	25.9%	0.5%	25.4%
岐阜	128,477	20,499	16.0%	12,727	9.9%	25.9%	0.8%	25.1%
静岡	239,949	38,613	16.1%	23,362	9.7%	25.8%	0.5%	25.3%
愛知	444,257	84,012	18.9%	45,068	10.1%	29.1%	0.5%	28.6%
三重	124,420	23,267	18.7%	13,130	10.6%	29.3%	0.7%	28.6%
滋賀	79,103	13,640	17.2%	8,319	10.5%	27.8%	0.6%	27.2%
京都	133,328	22,240	16.7%	13,447	10.1%	26.8%	0.8%	26.0%
大阪	430,178	73,608	17.1%	47,404	11.0%	28.1%	0.7%	27.4%
兵庫	307,953	50,605	16.4%	30,563	9.9%	26.4%	0.4%	26.0%
奈良	74,075	12,040	16.3%	8,057	10.9%	27.1%	0.7%	26.4%
和歌山	63,391	10,678	16.8%	6,914	10.9%	27.8%	0.5%	27.3%
鳥取	29,427	4,815	16.4%	3,094	10.5%	26.9%	0.8%	26.1%
島根	45,999	8,220	17.9%	4,785	10.4%	28.3%	0.6%	27.7%
岡山	85,920	15,278	17.8%	9,210	10.7%	28.5%	0.6%	27.9%
広島	115,304	20,542	17.8%	12,096	10.5%	28.3%	0.6%	27.7%
山口	62,150	9,843	15.8%	6,565	10.6%	26.4%	1.1%	25.3%
徳島	42,493	7,760	18.3%	5,043	11.9%	30.1%	0.3%	29.8%
香川	65,854	13,043	19.8%	6,715	10.2%	30.0%	0.4%	29.6%
愛媛	74,329	12,319	16.6%	7,981	10.7%	27.3%	0.8%	26.5%
高知	48,178	9,748	20.2%	5,740	11.9%	32.1%	1.2%	30.9%
福岡	247,018	42,466	17.2%	27,707	11.2%	28.4%	0.7%	27.7%
佐賀	53,616	9,024	16.8%	6,642	12.4%	29.2%	1.6%	27.6%
長崎	97,033	18,081	18.6%	11,271	11.6%	30.2%	0.9%	29.3%
熊本	106,817	18,071	16.9%	12,174	11.4%	28.3%	0.4%	27.9%
大分	77,709	13,475	17.3%	8,961	11.5%	28.9%	0.3%	28.6%
宮崎	69,739	12,697	18.2%	8,754	12.6%	30.8%	0.4%	30.4%
鹿児島	122,817	22,918	18.7%	14,399	11.7%	30.4%	0.8%	29.6%
沖縄	96,818	21,937	22.7%	14,500	15.0%	37.6%	1.2%	36.4%
全国	7,557,104	1,317,298	17.4%	802,223	10.6%	28.0%	0.6%	27.4%

※平成28年度速報値は、保険者が社会保険診療報酬支払基金に報告した平成28年度の特定健康診査等の実績報告データをベースとしたファイルの集計結果

## 市町村国保 都道府県別 服薬者の状況(平成28年度速報値)

都道府県	評価対象者数 (人)	高血圧症の治療に係る薬剤を服用している者		脂質異常症の治療に係る薬剤を服用している者(人)		糖尿病の治療に係る薬剤を服用している者	
		(人)	割合	(人)	割合	(人)	割合
北海道	239,573	81,306	33.9%	60,530	25.3%	17,783	7.4%
青森	91,387	36,801	40.3%	22,306	24.4%	8,388	9.2%
岩手	93,861	33,581	35.8%	17,828	19.0%	7,852	8.4%
宮城	168,702	61,345	36.4%	44,340	26.3%	13,744	8.1%
秋田	66,113	24,132	36.5%	16,496	25.0%	4,734	7.2%
山形	84,064	30,828	36.7%	19,490	23.2%	6,751	8.0%
福島	134,360	53,623	39.9%	34,869	26.0%	11,898	8.9%
茨城	194,042	61,111	31.5%	40,154	20.7%	13,461	6.9%
栃木	122,291	42,737	34.9%	30,458	24.9%	9,557	7.8%
群馬	145,219	52,007	35.8%	34,054	23.5%	11,234	7.7%
埼玉	474,403	165,982	35.0%	113,821	24.0%	35,633	7.5%
千葉	417,115	135,697	32.5%	97,560	23.4%	29,251	7.0%
東京	900,429	292,327	32.5%	214,818	23.9%	66,702	7.4%
神奈川	381,088	123,086	32.3%	92,414	24.3%	22,310	5.9%
新潟	162,167	57,349	35.4%	41,081	25.3%	11,751	7.2%
富山	69,186	26,151	37.8%	19,427	28.1%	5,611	8.1%
石川	80,707	30,879	38.3%	23,788	29.5%	7,657	9.5%
福井	37,912	13,138	34.7%	9,755	25.7%	3,346	8.8%
山梨	66,700	21,334	32.0%	14,039	21.0%	5,498	8.2%
長野	161,433	55,148	34.2%	39,255	24.3%	12,705	7.9%
岐阜	128,477	42,984	33.5%	31,527	24.5%	9,856	7.7%
静岡	239,949	83,329	34.7%	62,450	26.0%	18,054	7.5%
愛知	444,257	158,698	35.7%	122,288	27.5%	39,077	8.8%
三重	124,420	45,452	36.5%	34,363	27.6%	10,059	8.1%
滋賀	79,103	27,758	35.1%	21,744	27.5%	5,763	7.3%
京都	133,328	43,124	32.3%	34,233	25.7%	8,939	6.7%
大阪	430,178	144,347	33.6%	105,246	24.5%	31,396	7.3%
兵庫	307,953	99,138	32.2%	78,050	25.3%	22,598	7.3%
奈良	74,075	24,589	33.2%	19,422	26.2%	5,342	7.2%
和歌山	63,391	23,038	36.3%	15,572	24.6%	4,946	7.8%
鳥取	29,427	10,010	34.0%	7,660	26.0%	2,192	7.4%
島根	45,999	17,646	38.4%	13,184	28.7%	3,757	8.2%
岡山	85,920	28,047	32.6%	21,651	25.2%	6,202	7.2%
広島	115,304	36,912	32.0%	28,840	25.0%	8,850	7.7%
山口	62,150	21,726	35.0%	15,966	25.7%	4,163	6.7%
徳島	42,493	15,301	36.0%	9,618	22.6%	3,155	7.4%
香川	65,854	23,723	36.0%	15,585	23.7%	5,615	8.5%
愛媛	74,329	23,953	32.2%	17,396	23.4%	4,688	6.3%
高知	48,178	17,042	35.4%	9,578	19.9%	4,137	8.6%
福岡	247,018	79,572	32.2%	56,072	22.7%	18,354	7.4%
佐賀	53,616	17,938	33.5%	12,466	23.3%	4,858	9.1%
長崎	97,033	39,544	40.8%	24,179	24.9%	8,288	8.5%
熊本	106,817	36,436	34.1%	22,906	21.4%	7,982	7.5%
大分	77,709	27,303	35.1%	17,361	22.3%	6,190	8.0%
宮崎	69,739	26,606	38.2%	14,614	21.0%	5,461	7.8%
鹿児島	122,817	50,068	40.8%	28,145	22.9%	12,027	9.8%
沖縄	96,818	35,841	37.0%	19,823	20.5%	8,939	9.2%
全国	7,557,104	2,598,687	34.4%	1,846,422	24.4%	576,754	7.6%

※ 平成28年度速報値は、保険者が社会保険診療報酬支払基金に報告した平成28年度の特定健康診査等の実績報告データをベースとしたファイルの集計結果

市町村国保 都道府県別特定健康診査等実施状況(平成28年度速報値)

	特定健康診査				特定保健指導(動機付け支援)						特定保健指導(積極的支援)							
	対象者数 (人)	受診者数 (人)	実施率	順位	対象者数 (人)	利用者数 (人)	利用率	順位	終了者数 (人)	実施率	順位	対象者数 (人)	利用者数 (人)	利用率	順位	終了者数 (人)	実施率	順位
北海道	866,206	239,488	27.6%	44	20,717	8,495	41.0%	18	7,661	37.0%	20	7,012	2,285	32.6%	18	1,649	23.5%	17
青森	251,648	91,323	36.3%	28	6,499	3,349	51.5%	11	3,206	49.3%	10	2,682	981	36.6%	12	701	26.1%	11
岩手	216,913	93,706	43.2%	7	9,130	1,962	21.5%	38	1,899	20.8%	37	3,140	478	15.2%	37	444	14.1%	29
宮城	356,627	168,635	47.3%	1	16,962	3,797	22.4%	37	3,624	21.4%	36	6,561	1,081	16.5%	35	810	12.3%	32
秋田	181,106	66,112	36.5%	26	5,969	1,622	27.2%	32	1,475	24.7%	32	2,156	355	16.5%	35	256	11.9%	34
山形	180,881	84,062	46.5%	2	6,464	3,101	48.0%	13	2,908	45.0%	13	2,510	896	35.7%	14	559	22.3%	19
福島	327,764	134,292	41.0%	15	11,678	3,725	31.9%	27	3,362	28.8%	28	4,310	1,082	25.1%	24	789	18.3%	24
茨城	533,418	193,987	36.4%	27	19,530	7,424	38.0%	20	7,006	35.9%	22	7,636	2,048	26.8%	23	1,164	15.2%	27
栃木	354,343	122,181	34.5%	32	10,471	3,849	36.8%	24	3,389	32.4%	26	3,413	1,136	33.3%	17	781	22.9%	18
群馬	351,258	144,947	41.3%	14	13,383	2,059	15.4%	46	2,058	15.4%	45	4,233	469	11.1%	45	403	9.5%	42
埼玉	1,218,245	474,103	38.9%	21	41,731	9,607	23.0%	36	8,469	20.3%	38	12,630	1,592	12.6%	42	1,252	9.9%	41
千葉	1,062,833	416,986	39.2%	19	38,587	9,499	24.6%	34	8,860	23.0%	33	11,614	2,317	20.0%	31	1,635	14.1%	29
東京	2,015,055	899,729	44.7%	5	71,465	13,121	18.4%	44	12,279	17.2%	44	28,802	4,288	14.9%	38	2,638	9.2%	43
神奈川	1,410,063	381,033	27.0%	45	32,725	4,377	13.4%	47	4,189	12.8%	47	9,371	797	8.5%	47	614	6.6%	47
新潟	375,347	162,041	43.2%	7	13,209	5,970	45.2%	14	5,503	41.7%	16	4,248	1,529	36.0%	13	1,088	25.6%	14
富山	160,764	69,153	43.0%	9	6,378	1,855	29.1%	30	1,748	27.4%	29	1,653	336	20.3%	28	228	13.8%	31
石川	179,102	80,701	45.1%	4	6,490	4,112	63.4%	4	4,095	63.1%	4	1,833	945	51.6%	6	633	34.5%	6
福井	117,114	37,895	32.4%	37	3,445	1,351	39.2%	19	1,322	38.4%	17	980	313	31.9%	20	211	21.5%	21
山梨	151,911	66,686	43.9%	6	4,994	3,115	62.4%	6	2,873	57.5%	7	2,128	935	43.9%	7	509	23.9%	16
長野	352,108	161,350	45.8%	3	12,949	8,209	63.4%	4	7,811	60.3%	5	3,858	2,114	54.8%	4	1,529	39.6%	3
岐阜	344,399	128,427	37.3%	25	10,507	4,737	45.1%	15	4,491	42.7%	14	2,787	935	33.5%	16	695	24.9%	15
静岡	637,720	239,835	37.6%	24	18,341	7,646	41.7%	17	6,979	38.1%	18	5,502	1,615	29.4%	22	1,069	19.4%	23
愛知	1,132,073	444,015	39.2%	19	37,296	7,683	20.6%	39	6,617	17.7%	42	11,137	1,607	14.4%	40	1,124	10.1%	40
三重	295,392	124,330	42.1%	12	10,551	2,028	19.2%	43	1,837	17.4%	43	2,843	255	9.0%	46	204	7.2%	46
滋賀	208,010	79,062	38.0%	23	6,495	2,416	37.2%	23	2,211	34.0%	23	1,671	537	32.1%	19	431	25.8%	12
京都	408,608	132,970	32.5%	36	11,289	2,631	23.3%	35	2,446	21.7%	35	3,627	636	17.5%	34	407	11.2%	38
大阪	1,431,566	429,942	30.0%	42	37,519	7,394	19.7%	42	6,783	18.1%	41	12,348	1,527	12.4%	43	1,091	8.8%	44
兵庫	884,296	307,814	34.8%	30	26,279	7,950	30.3%	29	6,942	26.4%	31	7,360	1,417	19.3%	32	886	12.0%	33
奈良	237,371	73,943	31.2%	40	6,352	1,262	19.9%	41	1,201	18.9%	40	1,536	226	14.7%	39	161	10.5%	39
和歌山	192,986	63,268	32.8%	35	5,109	1,906	37.3%	22	1,864	36.5%	21	1,873	380	20.3%	28	220	11.7%	36



	特定健康診査				特定保健指導(動機付け支援)							特定保健指導(積極的支援)						
	対象者数 (人)	受診者数 (人)	実施率	順位	対象者数 (人)	利用者数 (人)	利用率	順位	終了者数 (人)	実施率	順位	対象者数 (人)	利用者数 (人)	利用率	順位	終了者数 (人)	実施率	順位
鳥取	93,460	29,415	31.5%	39	2,501	885	35.4%	25	814	32.5%	25	679	163	24.0%	26	111	16.3%	26
島根	107,056	45,967	42.9%	10	3,459	952	27.5%	31	927	26.8%	30	845	158	18.7%	33	124	14.7%	28
岡山	297,006	85,856	28.9%	43	8,609	1,467	17.0%	45	1,181	13.7%	46	2,050	247	12.0%	44	167	8.1%	45
広島	431,656	115,278	26.7%	46	11,299	3,840	34.0%	26	3,679	32.6%	24	2,735	559	20.4%	27	460	16.8%	25
山口	238,581	62,101	26.0%	47	5,306	1,085	20.4%	40	1,049	19.8%	39	1,135	154	13.6%	41	131	11.5%	37
徳島	122,222	42,493	34.8%	30	4,175	3,272	78.4%	1	3,239	77.6%	1	1,090	698	64.0%	1	630	57.8%	1
香川	158,310	65,816	41.6%	13	6,755	2,102	31.1%	28	1,962	29.0%	27	1,669	419	25.1%	24	370	22.2%	20
愛媛	245,678	74,321	30.3%	41	7,031	2,639	37.5%	21	2,636	37.5%	19	2,290	692	30.2%	21	475	20.7%	22
高知	134,033	48,128	35.9%	29	5,101	1,316	25.8%	33	1,131	22.2%	34	1,939	390	20.1%	30	230	11.9%	34
福岡	764,852	246,949	32.3%	38	22,809	12,129	53.2%	9	10,938	48.0%	11	7,056	2,811	39.8%	11	1,820	25.8%	12
佐賀	130,813	53,606	41.0%	15	4,601	3,260	70.9%	2	3,103	67.4%	2	1,544	969	62.8%	2	594	38.5%	4
長崎	251,641	97,003	38.5%	22	7,637	4,571	59.9%	7	4,455	58.3%	6	2,447	1,318	53.9%	5	898	36.7%	5
熊本	312,028	106,810	34.2%	34	9,100	4,619	50.8%	12	4,371	48.0%	11	3,555	1,514	42.6%	9	1,107	31.1%	7
大分	191,510	77,671	40.6%	17	7,219	3,238	44.9%	16	3,036	42.1%	15	1,949	669	34.3%	15	543	27.9%	9
宮崎	202,853	69,708	34.4%	33	6,326	3,357	53.1%	10	3,156	49.9%	9	1,940	827	42.6%	9	585	30.2%	8
鹿児島	285,867	122,729	42.9%	10	10,118	5,504	54.4%	8	5,203	51.4%	8	3,015	1,292	42.9%	8	835	27.7%	10
沖縄	245,451	96,803	39.4%	18	10,113	7,054	69.8%	3	6,731	66.6%	3	5,248	3,152	60.1%	3	2,281	43.5%	2
全国	20,648,144	7,552,670	36.6%	—	654,673	207,542	31.7%	—	192,719	29.4%	—	212,640	51,144	24.1%	—	35,542	16.7%	—

※平成28年度速報値は、保険者が社会保険診療報酬支払基金に報告した平成28年度の特定健康診査等の実績報告データをベースとしたファイルの集計結果