

平成26年度 市町村国保  
特定健康診査・特定保健指導  
実施状況概況 報告書

公益社団法人国民健康保険中央会

## < 集計にあたっての前提事項 >

### 集計のベースとなるデータ

- ・ 都道府県国民健康保険団体連合会の「特定健診等データ管理システム」( 1)を利用する保険者については、当該システムにて登録・作成されたデータをベースに集計。
- ・ 都道府県国民健康保険団体連合会の「特定健診等データ管理システム」を利用しない保険者については、平成27年11月に該当保険者より収集したデータ(社会保険診療報酬支払基金に報告した実施状況集計データ)をベースに集計。

「特定健診等データ管理システム」の登録情報をベースとする「喫煙」および「リスクパターン」の状況については集計対象外。

### 特定保健指導の実績

- ・ 特定保健指導については、年度を超えて実施された場合、その実績を翌年度の実績として取り扱うことがあるため、保険者によっては利用率・実施率が100%を超えることもある。

### 集計対象データ項目・対象保険者数

データ項目	対象保険者数( 3)
特定健康診査対象者・受診者数	1,738
特定保健指導(動機付け支援)対象者・利用者・終了者数	
特定保健指導(積極的支援)対象者・利用者・終了者数	
内臓脂肪症候群該当者・予備群該当者数	
階層化結果	
服薬者数(高血圧・脂質異常・糖尿病)	
昨年度特定保健指導利用者のうち、今年度特定保健指導対象外者数	1,729
喫煙者数( 2)	
リスク該当者数( 2)	

- 1) 国民健康保険保険者において特定健康診査・特定保健指導等のデータ管理を行うために、都道府県国民健康保険団体連合会が委託を受け運用する全国標準システム
- 2) 「特定健診等データ管理システム」利用保険者についてのみ集計
- 3) 空知中部広域連合(1市5町)、後志広域連合(10町6村)、大雪地区広域連合(3町)については、構成市町村単位に集計

### 割合の算出方法

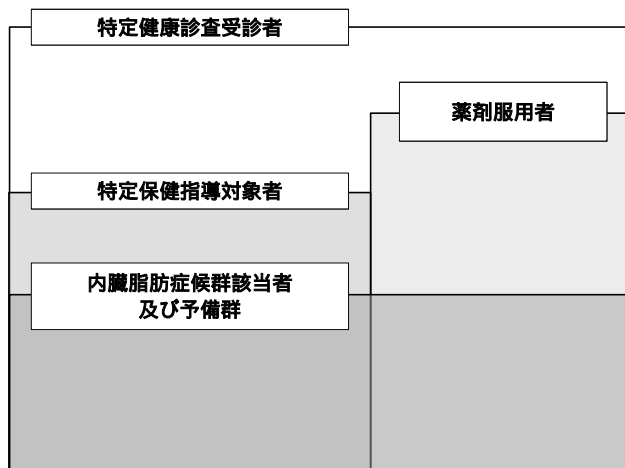
- ・ 特定保健指導利用率 = 特定保健指導の利用者数 / 特定保健指導の対象者数
- ・ 特定保健指導実施率 = 特定保健指導の終了者数 / 特定保健指導の対象者数
- ・ 特定保健指導完了率 = 特定保健指導の終了者数 / 特定保健指導の利用者数

### 評価対象者

- ・ 評価対象者数は、特定健康診査受診者(検査項目に欠損無し)に加え、検査項目に一部欠損があり特定健康診査受診者に算入できないものの、実施した検査項目で保健指導レベルの判定(階層化)ができる者

### 特定保健指導対象者選定基準・内臓脂肪症候群判定基準

#### 内臓脂肪症候群該当者及び予備群と特定保健指導対象者(イメージ図)



特定保健指導対象者の選定基準					
腹囲	追加リスク		喫煙歴	対象	
	血糖	脂質 血圧		40-64歳	65-74歳
85cm(男性) 90cm(女性)	2つ以上該当		あり なし	積極的 支援	動機付け 支援
	1つ該当				
上記以外で BMI < 25	3つ該当		あり なし	積極的 支援	動機付け 支援
	2つ該当				
	1つ該当				

(注) 喫煙歴の斜線欄は、階層化の判定が喫煙歴の有無に関係ないことを意味する。

血糖 a 空腹時血糖100mg/dl以上又はb HbA1cの場合 5.2%以上又はc 薬剤治療を受けている場合  
脂質 a 中性脂肪150mg/dl以上又はb HDLコレステロール40mg/dl未満又はc 薬剤治療を受けている場合  
血圧 a 収縮期血圧130mmHg以上又はb 拡張期血圧85mmHg以上又はc 薬剤治療を受けている場合  
質問票 喫煙歴あり( から のリスクが1つ以上の場合のみカウント)

内臓脂肪症候群判定基準		
腹囲	追加リスク	
	血糖	脂質 血圧
85cm(男性) 90cm(女性)	2つ以上該当	
	1つ該当	

血糖 空腹時血糖 110mg/dl 以上  
脂質 a 中性脂肪 150mg/dl以上 かつ、またはb HDLコレステロール 40mg/dl未満  
血圧 a 収縮期血圧 130mmHg以上 かつ、またはb 拡張期血圧 85mmHg以上

## 特定健康診査等実施状況概要

(平成26年度)

		平成26年度(速報値)			平成25年度(速報値)		
		合計	男性	女性	合計	男性	女性
特定健康診査	対象者数	22,162,316人	10,491,474人	11,670,842人	22,446,340人	10,635,931人	11,810,409人
	受診者数	7,835,065人	3,296,358人	4,538,707人	7,690,365人	3,226,267人	4,464,098人
	評価対象者数	7,841,119人	3,299,129人	4,541,990人	7,695,792人	3,228,890人	4,466,902人
	実施率	35.4%	31.4%	38.9%	34.3%	30.3%	37.8%
特定保健指導	対象者数	907,695人	597,323人	310,372人	901,816人	592,687人	309,129人
	対象者数/受診者数	11.6%	18.1%	6.8%	11.7%	18.4%	6.9%
	終了者数	221,056人	134,306人	86,750人	213,373人	129,513人	83,860人
	実施率	24.4%	22.5%	28.0%	23.7%	21.9%	27.1%
動機付け支援	対象者数	670,783人	410,620人	260,163人	657,359人	400,067人	257,292人
	対象者数/受診者数	8.6%	12.5%	5.7%	8.5%	12.4%	5.8%
	利用者数	201,418人	117,614人	83,804人	194,173人	113,173人	81,000人
	利用率	30.0%	28.6%	32.2%	29.5%	28.3%	31.5%
	終了者数	184,110人	107,282人	76,828人	176,734人	102,872人	73,862人
	実施率	27.4%	26.1%	29.5%	26.9%	25.7%	28.7%
積極的支援	対象者数	236,912人	186,703人	50,209人	244,457人	192,620人	51,837人
	対象者数/受診者数	3.0%	5.7%	1.1%	3.2%	6.0%	1.2%
	利用者数	54,692人	41,004人	13,688人	54,643人	40,748人	13,895人
	利用率	23.1%	22.0%	27.3%	22.4%	21.2%	26.8%
	終了者数	36,946人	27,024人	9,922人	36,639人	26,641人	9,998人
	実施率	15.6%	14.5%	19.8%	15.0%	13.8%	19.3%

上記数値は、保険者が社会保険診療報酬支払基金に報告した平成25年度および平成26年度の特定健康診査等の実績報告データをベースとしたファイルの集計結果

## 性・年齢階級別 特定健康診査実施率

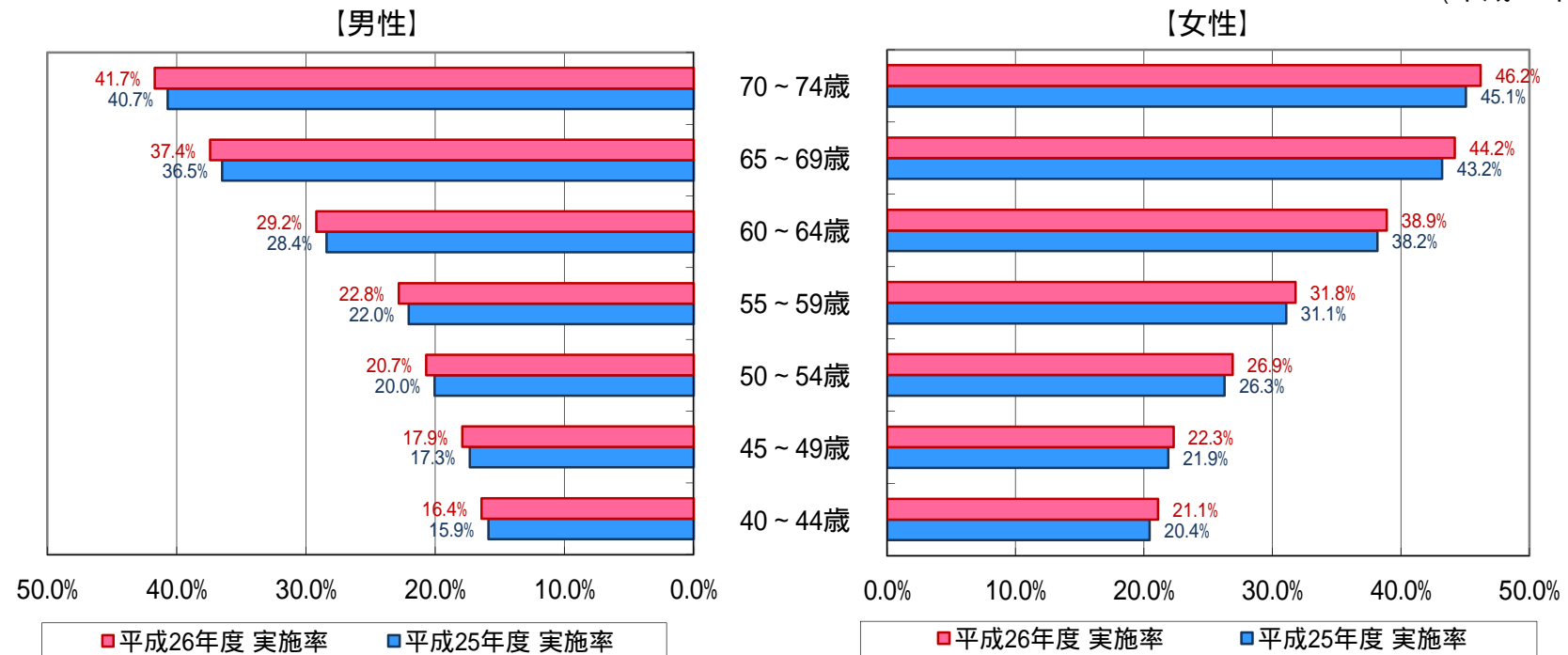
(平成26年度)

	総計			男性			女性		
	特定健診 対象者数(人)	特定健診 受診者数(人)	実施率	特定健診 対象者数(人)	特定健診 受診者数(人)	実施率	特定健診 対象者数(人)	特定健診 受診者数(人)	実施率
40～44歳	1,688,303	313,390	18.6%	928,123	152,676	16.4%	760,180	160,714	21.1%
45～49歳	1,588,109	316,347	19.9%	858,742	153,523	17.9%	729,367	162,824	22.3%
50～54歳	1,512,061	357,738	23.7%	786,470	162,473	20.7%	725,591	195,265	26.9%
55～59歳	1,807,556	497,539	27.5%	855,673	195,270	22.8%	951,883	302,269	31.8%
60～64歳	3,570,015	1,237,866	34.7%	1,562,054	456,017	29.2%	2,007,961	781,849	38.9%
65～69歳	6,015,269	2,473,587	41.1%	2,757,273	1,032,443	37.4%	3,257,996	1,441,144	44.2%
70～74歳	5,981,003	2,638,598	44.1%	2,743,139	1,143,956	41.7%	3,237,864	1,494,642	46.2%
合計	22,162,316	7,835,065	35.4%	10,491,474	3,296,358	31.4%	11,670,842	4,538,707	38.9%

上記数値は、保険者が社会保険診療報酬支払基金に報告した平成26年度の特定健康診査等の実績報告データをベースとしたファイルの集計結果

## 性・年齢階級別 特定健康診査実施率

(平成26年度)



上記数値は、保険者が社会保険診療報酬支払基金に報告した平成25年度および平成26年度の特定健康診査等の実績報告データをベースとしたファイルの集計結果

## 都道府県別 特定健康診査実施率

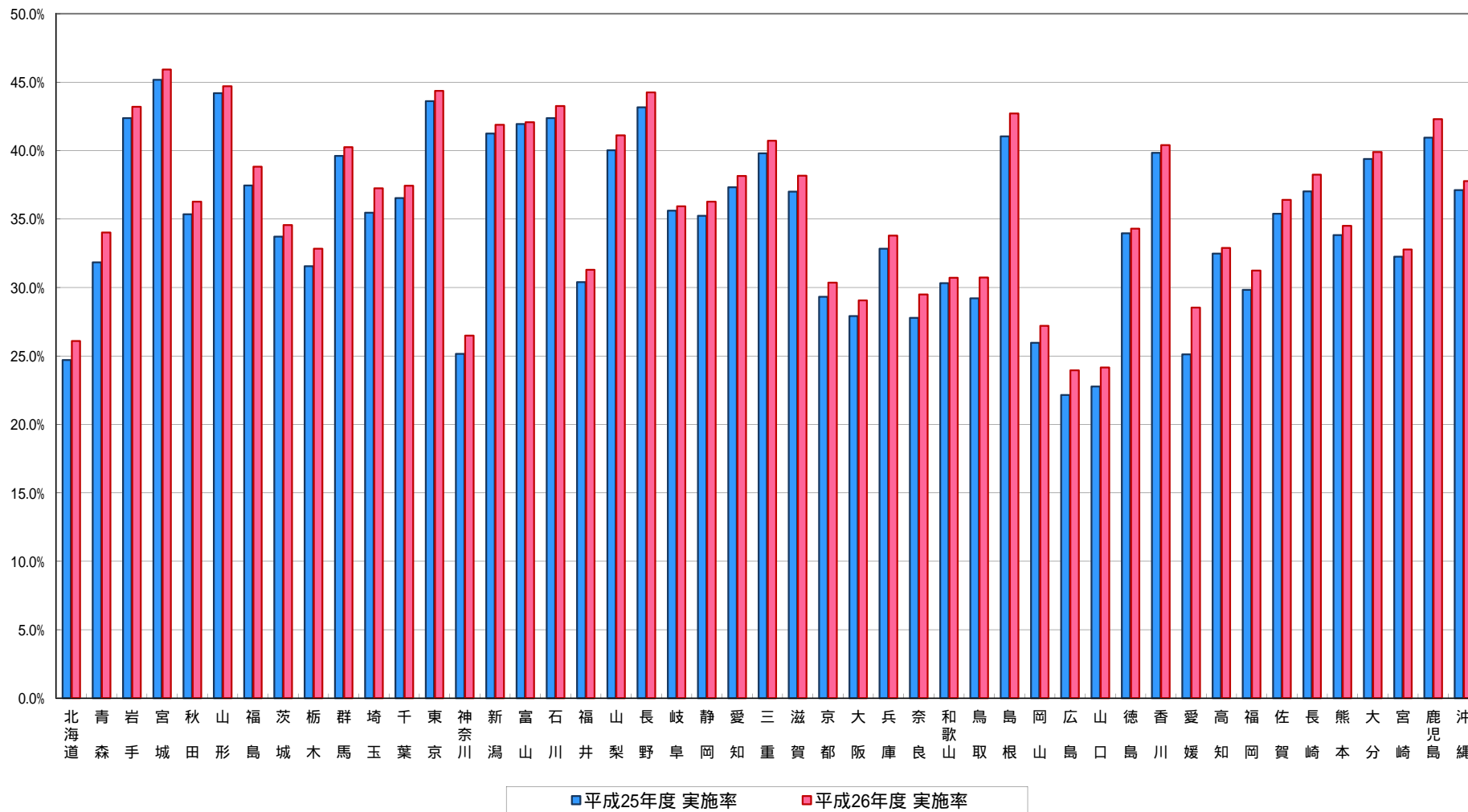
(平成26年度)

都道府県	総計			男性			女性		
	特定健診 対象者数(人)	特定健診 受診者数 (人)	実施率	特定健診 対象者数(人)	特定健診 受診者数(人)	実施率	特定健診 対象者数(人)	特定健診 受診者数 (人)	実施率
北海道	933,973	243,722	26.1%	414,336	99,015	23.9%	519,637	144,707	27.8%
青森	275,416	93,673	34.0%	131,475	39,590	30.1%	143,941	54,083	37.6%
岩手	234,194	101,185	43.2%	112,899	42,945	38.0%	121,295	58,240	48.0%
宮城	383,261	176,036	45.9%	183,129	75,790	41.4%	200,132	100,246	50.1%
秋田	194,961	70,702	36.3%	92,955	30,663	33.0%	102,006	40,039	39.3%
山形	193,280	86,382	44.7%	95,680	40,479	42.3%	97,600	45,903	47.0%
福島	353,585	137,274	38.8%	175,730	60,157	34.2%	177,855	77,117	43.4%
茨城	570,419	197,098	34.6%	280,878	86,362	30.7%	289,541	110,736	38.2%
栃木	376,143	123,492	32.8%	186,825	55,059	29.5%	189,318	68,433	36.1%
群馬	376,118	151,389	40.3%	184,056	65,269	35.5%	192,062	86,120	44.8%
埼玉	1,314,276	489,437	37.2%	630,593	207,932	33.0%	683,683	281,505	41.2%
千葉	1,157,924	433,541	37.4%	555,645	181,710	32.7%	602,279	251,831	41.8%
東京	2,192,725	972,792	44.4%	1,042,899	397,134	38.1%	1,149,826	575,658	50.1%
神奈川	1,527,845	404,670	26.5%	723,403	162,298	22.4%	804,442	242,372	30.1%
新潟	398,411	166,893	41.9%	194,119	74,319	38.3%	204,292	92,574	45.3%
富山	172,801	72,691	42.1%	79,440	28,529	35.9%	93,361	44,162	47.3%
石川	191,883	83,009	43.3%	89,833	34,441	38.3%	102,050	48,568	47.6%
福井	124,614	38,995	31.3%	59,885	16,461	27.5%	64,729	22,534	34.8%
山梨	161,797	66,512	41.1%	80,438	29,996	37.3%	81,359	36,516	44.9%
長野	373,172	165,097	44.2%	180,655	72,158	39.9%	192,517	92,939	48.3%
岐阜	370,874	133,287	35.9%	175,652	56,367	32.1%	195,222	76,920	39.4%
静岡	683,913	248,064	36.3%	329,987	106,707	32.3%	353,926	141,357	39.9%
愛知	1,215,156	463,642	38.2%	574,824	197,706	34.4%	640,332	265,936	41.5%
三重	314,751	128,152	40.7%	146,587	52,164	35.6%	168,164	75,988	45.2%
滋賀	215,978	82,417	38.2%	102,345	35,162	34.4%	113,633	47,255	41.6%
京都	431,802	131,082	30.4%	197,606	53,466	27.1%	234,196	77,616	33.1%
大阪	1,553,975	451,521	29.1%	723,056	185,693	25.7%	830,919	265,828	32.0%
兵庫	942,732	318,492	33.8%	428,377	131,828	30.8%	514,355	186,664	36.3%
奈良	250,882	73,984	29.5%	114,687	29,954	26.1%	136,195	44,030	32.3%
和歌山	206,084	63,269	30.7%	96,066	26,951	28.1%	110,018	36,318	33.0%
鳥取	98,260	30,196	30.7%	47,210	12,623	26.7%	51,050	17,573	34.4%
島根	114,450	48,882	42.7%	54,901	20,654	37.6%	59,549	28,228	47.4%
岡山	313,946	85,359	27.2%	147,523	35,154	23.8%	166,423	50,205	30.2%
広島	461,937	110,606	23.9%	211,925	45,961	21.7%	250,012	64,645	25.9%
山口	255,053	61,610	24.2%	114,615	24,217	21.1%	140,438	37,393	26.6%
徳島	128,044	43,914	34.3%	60,819	18,313	30.1%	67,225	25,601	38.1%
香川	166,672	67,325	40.4%	78,661	27,469	34.9%	88,011	39,856	45.3%
愛媛	262,467	74,859	28.5%	122,243	31,079	25.4%	140,224	43,780	31.2%
高知	143,357	47,146	32.9%	69,017	20,186	29.2%	74,340	26,960	36.3%
福岡	808,636	252,611	31.2%	371,945	104,661	28.1%	436,691	147,950	33.9%
佐賀	139,328	50,720	36.4%	66,774	22,068	33.0%	72,554	28,652	39.5%
長崎	268,299	102,594	38.2%	127,396	43,551	34.2%	140,903	59,043	41.9%
熊本	330,088	113,888	34.5%	157,918	49,710	31.5%	172,170	64,178	37.3%
大分	203,269	81,087	39.9%	93,764	33,449	35.7%	109,505	47,638	43.5%
宮崎	216,604	70,994	32.8%	103,846	30,257	29.1%	112,758	40,737	36.1%
鹿児島	300,801	127,248	42.3%	143,821	55,243	38.4%	156,980	72,005	45.9%
沖縄	258,160	97,526	37.8%	135,036	45,458	33.7%	123,124	52,068	42.3%
全国	22,162,316	7,835,065	35.4%	10,491,474	3,296,358	31.4%	11,670,842	4,538,707	38.9%

上記数値は、保険者が社会保険診療報酬支払基金に報告した平成26年度の特定健康診査等の実績報告データをベースとしたファイルの集計結果

# 都道府県別 特定健康診査実施率

(平成26年度)



上記数値は、保険者が社会保険診療報酬支払基金に報告した平成25年度および平成26年度の特定健康診査等の実績報告データをベースとしたファイルの集計結果

## 性・年齢階級別 内臓脂肪症候群該当者・予備群者割合

(総計)

(平成26年度)

	総計					
	評価対象者数 (人)	内臓脂肪症候群 該当者数(人)	割合	内臓脂肪症候群 予備群者数(人)	割合	内臓脂肪症候群 該当者・予備群 者割合
40～44歳	313,672	26,330	8.4%	35,313	11.3%	19.7%
45～49歳	316,619	35,285	11.1%	37,198	11.7%	22.9%
50～54歳	358,056	47,941	13.4%	40,694	11.4%	24.8%
55～59歳	497,971	71,873	14.4%	51,895	10.4%	24.9%
60～64歳	1,239,039	192,412	15.5%	124,569	10.1%	25.6%
65～69歳	2,475,565	434,406	17.5%	256,064	10.3%	27.9%
70～74歳	2,640,197	490,255	18.6%	282,466	10.7%	29.3%
合 計	7,841,119	1,298,502	16.6%	828,199	10.6%	27.1%

(男性)

	男性					
	評価対象者数 (人)	内臓脂肪症候群 該当者数(人)	割合	内臓脂肪症候群 予備群者数(人)	割合	内臓脂肪症候群 該当者・予備群 者割合
40～44歳	152,800	22,546	14.8%	28,782	18.8%	33.6%
45～49歳	153,634	29,479	19.2%	29,407	19.1%	38.3%
50～54歳	162,601	37,992	23.4%	30,320	18.6%	42.0%
55～59歳	195,419	51,347	26.3%	34,828	17.8%	44.1%
60～64歳	456,465	127,510	27.9%	79,419	17.4%	45.3%
65～69歳	1,033,415	293,938	28.4%	172,316	16.7%	45.1%
70～74歳	1,144,795	312,935	27.3%	186,750	16.3%	43.6%
合 計	3,299,129	875,747	26.5%	561,822	17.0%	43.6%

(女性)

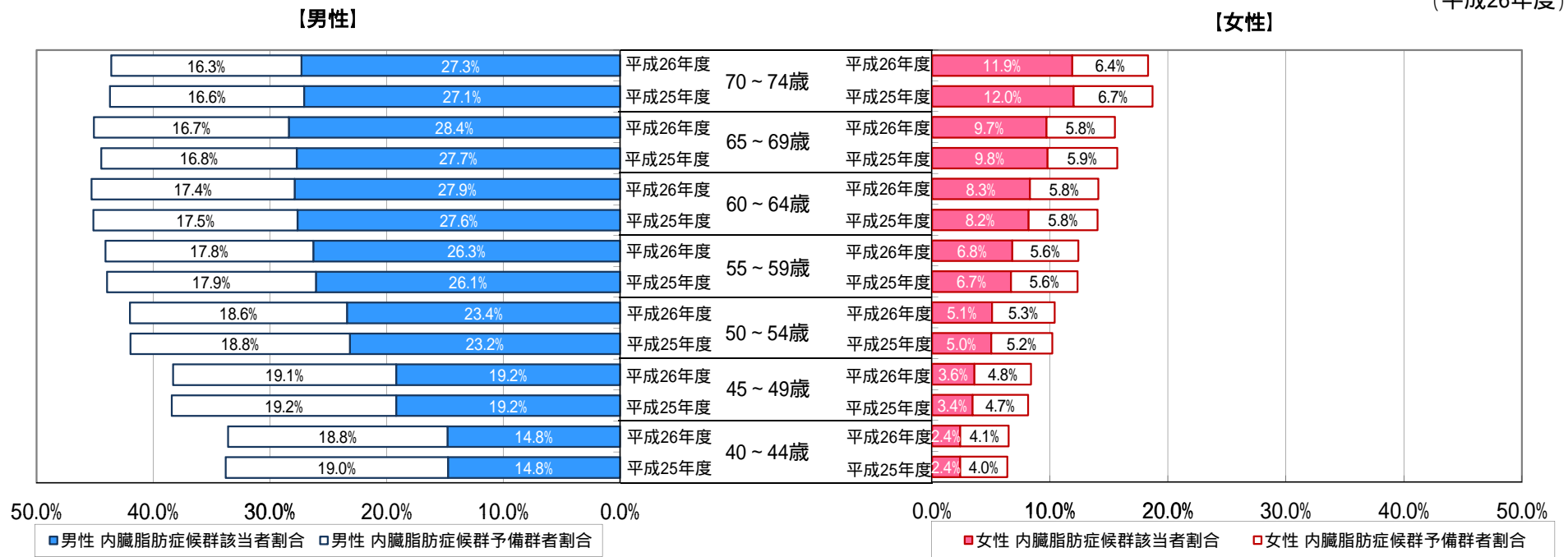
	女性					
	評価対象者数 (人)	内臓脂肪症候群 該当者数(人)	割合	内臓脂肪症候群 予備群者数(人)	割合	内臓脂肪症候群 該当者・予備群 者割合
40～44歳	160,872	3,784	2.4%	6,531	4.1%	6.4%
45～49歳	162,985	5,806	3.6%	7,791	4.8%	8.3%
50～54歳	195,455	9,949	5.1%	10,374	5.3%	10.4%
55～59歳	302,552	20,526	6.8%	17,067	5.6%	12.4%
60～64歳	782,574	64,902	8.3%	45,150	5.8%	14.1%
65～69歳	1,442,150	140,468	9.7%	83,748	5.8%	15.5%
70～74歳	1,495,402	177,320	11.9%	95,716	6.4%	18.3%
合 計	4,541,990	422,755	9.3%	266,377	5.9%	15.2%

上記数値は、保険者が社会保険診療報酬支払基金に報告した平成26年度の特定健康診査等の実績報告データをベースとしたファイルの集計結果



## 性・年齢階級別 内臓脂肪症候群該当者・予備群者割合

(平成26年度)



上記数値は、保険者が社会保険診療報酬支払基金に報告した平成25年度および平成26年度の特定健康診査等の実績報告データをベースとしたファイルの集計結果

## 内臓脂肪症候群該当者・予備群者割合

(総計)

(平成26年度)

都道府県	総計					
	評価対象者数 (人)	内臓脂肪症候群 該当者数(人)		内臓脂肪症候群 予備群者数(人)		内臓脂肪症候群 該当者・予備群 者割合
			割合		割合	
北海道	243,812	38,434	15.8%	25,917	10.6%	26.4%
青森	93,691	14,831	15.8%	10,193	10.9%	26.7%
岩手	101,254	17,265	17.1%	10,250	10.1%	27.2%
宮城	176,057	34,494	19.6%	18,808	10.7%	30.3%
秋田	70,718	11,946	16.9%	7,292	10.3%	27.2%
山形	86,384	13,126	15.2%	8,583	9.9%	25.1%
福島	138,240	26,102	18.9%	17,090	12.4%	31.2%
茨城	197,166	32,586	16.5%	20,115	10.2%	26.7%
栃木	123,566	20,666	16.7%	14,126	11.4%	28.2%
群馬	151,502	25,796	17.0%	16,208	10.7%	27.7%
埼玉	490,348	80,313	16.4%	51,673	10.5%	26.9%
千葉	433,665	69,971	16.1%	46,261	10.7%	26.8%
東京	973,336	158,175	16.3%	99,763	10.2%	26.5%
神奈川	404,863	59,554	14.7%	41,628	10.3%	25.0%
新潟	166,949	27,498	16.5%	15,037	9.0%	25.5%
富山	72,706	14,673	20.2%	7,199	9.9%	30.1%
石川	83,029	15,315	18.4%	8,505	10.2%	28.7%
福井	39,008	6,577	16.9%	4,096	10.5%	27.4%
山梨	66,527	8,969	13.5%	6,687	10.1%	23.5%
長野	165,162	25,270	15.3%	15,987	9.7%	25.0%
岐阜	133,394	19,714	14.8%	12,940	9.7%	24.5%
静岡	248,263	38,397	15.5%	24,306	9.8%	25.3%
愛知	463,856	85,032	18.3%	46,595	10.0%	28.4%
三重	128,750	23,172	18.0%	13,173	10.2%	28.2%
滋賀	82,476	13,949	16.9%	8,580	10.4%	27.3%
京都	131,222	20,460	15.6%	13,192	10.1%	25.6%
大阪	451,617	73,667	16.3%	48,727	10.8%	27.1%
兵庫	318,556	50,319	15.8%	31,542	9.9%	25.7%
奈良	74,027	11,382	15.4%	7,705	10.4%	25.8%
和歌山	63,409	10,315	16.3%	6,620	10.4%	26.7%
鳥取	30,209	4,792	15.9%	3,052	10.1%	26.0%
島根	48,882	8,413	17.2%	5,082	10.4%	27.6%
岡山	85,410	14,322	16.8%	9,118	10.7%	27.4%
広島	110,618	18,781	17.0%	11,609	10.5%	27.5%
山口	61,629	9,249	15.0%	6,322	10.3%	25.3%
徳島	43,914	7,532	17.2%	5,206	11.9%	29.0%
香川	67,513	13,058	19.3%	6,674	9.9%	29.2%
愛媛	74,868	11,703	15.6%	7,958	10.6%	26.3%
高知	47,170	8,815	18.7%	5,659	12.0%	30.7%
福岡	252,687	40,777	16.1%	28,428	11.3%	27.4%
佐賀	50,744	7,912	15.6%	6,111	12.0%	27.6%
長崎	102,621	18,331	17.9%	11,879	11.6%	29.4%
熊本	113,963	18,067	15.9%	13,415	11.8%	27.6%
大分	81,119	13,313	16.4%	9,887	12.2%	28.6%
宮崎	71,014	12,388	17.4%	9,037	12.7%	30.2%
鹿児島	127,430	22,633	17.8%	15,233	12.0%	29.7%
沖縄	97,775	20,448	20.9%	14,731	15.1%	36.0%
全国	7,841,119	1,298,502	16.6%	828,199	10.6%	27.1%

上記数値は、保険者が社会保険診療報酬支払基金に報告した平成26年度の特定健康診査等の実績報告データをベースとしたファイルの集計結果

# 都道府県別 内臓脂肪症候群該当者・予備群者割合(総計)

(平成26年度)



上記数値は、保険者が社会保険診療報酬支払基金に報告した平成25年度および平成26年度の特定健康診査等の実績報告データをベースとしたファイルの集計結果

## 都道府県別 内臓脂肪症候群該当者・予備群者割合

(男性)

(平成26年度)

都道府県	男性					
	評価対象者数 (人)	内臓脂肪症候群 該当者数(人)		内臓脂肪症候群 予備群者数(人)		内臓脂肪症候群 該当者・予備群 者割合
			割合		割合	
北海道	99,060	25,884	26.1%	17,843	18.0%	44.1%
青森	39,598	9,780	24.7%	6,397	16.2%	40.9%
岩手	42,971	11,057	25.7%	6,592	15.3%	41.1%
宮城	75,801	22,729	30.0%	12,812	16.9%	46.9%
秋田	30,669	8,056	26.3%	4,913	16.0%	42.3%
山形	40,480	9,288	22.9%	5,986	14.8%	37.7%
福島	60,625	17,275	28.5%	11,346	18.7%	47.2%
茨城	86,399	22,659	26.2%	14,370	16.6%	42.9%
栃木	55,091	14,422	26.2%	9,904	18.0%	44.2%
群馬	65,328	17,249	26.4%	11,000	16.8%	43.2%
埼玉	208,392	54,608	26.2%	35,438	17.0%	43.2%
千葉	181,775	47,948	26.4%	31,708	17.4%	43.8%
東京	397,376	108,438	27.3%	68,466	17.2%	44.5%
神奈川	162,398	40,532	25.0%	28,265	17.4%	42.4%
新潟	74,343	18,696	25.1%	10,579	14.2%	39.4%
富山	28,537	8,825	30.9%	4,527	15.9%	46.8%
石川	34,454	9,876	28.7%	5,663	16.4%	45.1%
福井	16,467	4,381	26.6%	2,854	17.3%	43.9%
山梨	30,003	6,493	21.6%	4,800	16.0%	37.6%
長野	72,193	17,490	24.2%	11,298	15.6%	39.9%
岐阜	56,426	13,486	23.9%	8,920	15.8%	39.7%
静岡	106,809	26,117	24.5%	16,833	15.8%	40.2%
愛知	197,781	56,011	28.3%	31,437	15.9%	44.2%
三重	52,463	15,067	28.7%	8,795	16.8%	45.5%
滋賀	35,194	9,466	26.9%	6,076	17.3%	44.2%
京都	53,524	13,896	26.0%	9,125	17.0%	43.0%
大阪	185,739	50,339	27.1%	33,148	17.8%	44.9%
兵庫	131,857	34,691	26.3%	22,036	16.7%	43.0%
奈良	29,975	7,806	26.0%	5,325	17.8%	43.8%
和歌山	27,006	7,227	26.8%	4,687	17.4%	44.1%
鳥取	12,627	3,147	24.9%	2,026	16.0%	41.0%
島根	20,654	5,485	26.6%	3,288	15.9%	42.5%
岡山	35,183	9,341	26.5%	5,898	16.8%	43.3%
広島	45,965	12,722	27.7%	7,790	16.9%	44.6%
山口	24,221	5,994	24.7%	4,104	16.9%	41.7%
徳島	18,313	5,022	27.4%	3,480	19.0%	46.4%
香川	27,549	8,583	31.2%	4,465	16.2%	47.4%
愛媛	31,082	7,858	25.3%	5,431	17.5%	42.8%
高知	20,197	5,775	28.6%	3,809	18.9%	47.5%
福岡	104,692	27,200	26.0%	18,552	17.7%	43.7%
佐賀	22,075	5,238	23.7%	3,986	18.1%	41.8%
長崎	43,562	11,881	27.3%	7,731	17.7%	45.0%
熊本	49,744	12,487	25.1%	8,799	17.7%	42.8%
大分	33,464	8,410	25.1%	6,216	18.6%	43.7%
宮崎	30,267	8,074	26.7%	5,658	18.7%	45.4%
鹿児島	55,329	14,866	26.9%	9,731	17.6%	44.5%
沖縄	45,471	13,872	30.5%	9,715	21.4%	51.9%
全国	3,299,129	875,747	26.5%	561,822	17.0%	43.6%

上記数値は、保険者が社会保険診療報酬支払基金に報告した平成26年度の特定健康診査等の実績報告データをベースとしたファイルの集計結果

## 都道府県別 内臓脂肪症候群該当者・予備群者割合

(女性)

(平成26年度)

都道府県	女性					
	評価対象者数 (人)	内臓脂肪症候群 該当者数(人)		内臓脂肪症候群 予備群者数(人)		内臓脂肪症候群 該当者・予備群 者割合
			割合		割合	
北海道	144,752	12,550	8.7%	8,074	5.6%	14.2%
青森	54,093	5,051	9.3%	3,796	7.0%	16.4%
岩手	58,283	6,208	10.7%	3,658	6.3%	16.9%
宮城	100,256	11,765	11.7%	5,996	6.0%	17.7%
秋田	40,049	3,890	9.7%	2,379	5.9%	15.7%
山形	45,904	3,838	8.4%	2,597	5.7%	14.0%
福島	77,615	8,827	11.4%	5,744	7.4%	18.8%
茨城	110,767	9,927	9.0%	5,745	5.2%	14.1%
栃木	68,475	6,244	9.1%	4,222	6.2%	15.3%
群馬	86,174	8,547	9.9%	5,208	6.0%	16.0%
埼玉	281,956	25,705	9.1%	16,235	5.8%	14.9%
千葉	251,890	22,023	8.7%	14,553	5.8%	14.5%
東京	575,960	49,737	8.6%	31,297	5.4%	14.1%
神奈川	242,465	19,022	7.8%	13,363	5.5%	13.4%
新潟	92,606	8,802	9.5%	4,458	4.8%	14.3%
富山	44,169	5,848	13.2%	2,672	6.0%	19.3%
石川	48,575	5,439	11.2%	2,842	5.9%	17.0%
福井	22,541	2,196	9.7%	1,242	5.5%	15.3%
山梨	36,524	2,476	6.8%	1,887	5.2%	11.9%
長野	92,969	7,780	8.4%	4,689	5.0%	13.4%
岐阜	76,968	6,228	8.1%	4,020	5.2%	13.3%
静岡	141,454	12,280	8.7%	7,473	5.3%	14.0%
愛知	266,075	29,021	10.9%	15,158	5.7%	16.6%
三重	76,287	8,105	10.6%	4,378	5.7%	16.4%
滋賀	47,282	4,483	9.5%	2,504	5.3%	14.8%
京都	77,698	6,564	8.4%	4,067	5.2%	13.7%
大阪	265,878	23,328	8.8%	15,579	5.9%	14.6%
兵庫	186,699	15,628	8.4%	9,506	5.1%	13.5%
奈良	44,052	3,576	8.1%	2,380	5.4%	13.5%
和歌山	36,403	3,088	8.5%	1,933	5.3%	13.8%
鳥取	17,582	1,645	9.4%	1,026	5.8%	15.2%
島根	28,228	2,928	10.4%	1,794	6.4%	16.7%
岡山	50,227	4,981	9.9%	3,220	6.4%	16.3%
広島	64,653	6,059	9.4%	3,819	5.9%	15.3%
山口	37,408	3,255	8.7%	2,218	5.9%	14.6%
徳島	25,601	2,510	9.8%	1,726	6.7%	16.5%
香川	39,964	4,475	11.2%	2,209	5.5%	16.7%
愛媛	43,786	3,845	8.8%	2,527	5.8%	14.6%
高知	26,973	3,040	11.3%	1,850	6.9%	18.1%
福岡	147,995	13,577	9.2%	9,876	6.7%	15.8%
佐賀	28,669	2,674	9.3%	2,125	7.4%	16.7%
長崎	59,059	6,450	10.9%	4,148	7.0%	17.9%
熊本	64,219	5,580	8.7%	4,616	7.2%	15.9%
大分	47,655	4,903	10.3%	3,671	7.7%	18.0%
宮崎	40,747	4,314	10.6%	3,379	8.3%	18.9%
鹿児島	72,101	7,767	10.8%	5,502	7.6%	18.4%
沖縄	52,304	6,576	12.6%	5,016	9.6%	22.2%
全国	4,541,990	422,755	9.3%	266,377	5.9%	15.2%

上記数値は、保険者が社会保険診療報酬支払基金に報告した平成26年度の特定健康診査等の実績報告データをベースとしたファイルの集計結果

## 性・年齢階級別 階層化結果

(総計)

(平成26年度)

	評価対象者数 (人)	特定保健指導 対象者数(人)		動機付け支援 対象者数(人)		積極的支援 対象者数(人)		服薬による 情報提供者数 (人)		その他の情報 提供者数(人)
			割合		割合		割合		割合	
40～44歳	313,672	59,992	19.1%	24,283	7.7%	35,709	11.4%	14,153	4.5%	239,527
45～49歳	316,619	61,413	19.4%	24,782	7.8%	36,631	11.6%	25,562	8.1%	229,644
50～54歳	358,056	63,232	17.7%	25,564	7.1%	37,668	10.5%	43,429	12.1%	251,395
55～59歳	497,971	72,816	14.6%	30,420	6.1%	42,396	8.5%	77,735	15.6%	347,420
60～64歳	1,239,039	152,928	12.3%	68,420	5.5%	84,508	6.8%	234,923	19.0%	851,188
65～69歳	2,475,565	261,509	10.6%	261,509	10.6%	-		564,118	22.8%	1,649,938
70～74歳	2,640,197	235,805	8.9%	235,805	8.9%	-		679,450	25.7%	1,724,942
合計	7,841,119	907,695	11.6%	670,783	8.6%	236,912	3.0%	1,639,370	20.9%	5,294,054

(男性)

	評価対象者数 (人)	特定保健指導 対象者数(人)		動機付け支援 対象者数(人)		積極的支援 対象者数(人)		服薬による 情報提供者数 (人)		その他の情報 提供者数(人)
			割合		割合		割合		割合	
40～44歳	152,800	46,942	30.7%	16,055	10.5%	30,887	20.2%	10,449	6.8%	95,409
45～49歳	153,634	46,396	30.2%	15,293	10.0%	31,103	20.2%	18,614	12.1%	88,624
50～54歳	162,601	45,094	27.7%	14,288	8.8%	30,806	18.9%	29,513	18.2%	87,994
55～59歳	195,419	47,200	24.2%	14,895	7.6%	32,305	16.5%	46,203	23.6%	102,016
60～64歳	456,465	92,387	20.2%	30,785	6.7%	61,602	13.5%	129,838	28.4%	234,240
65～69歳	1,033,415	167,655	16.2%	167,655	16.2%	-		328,578	31.8%	537,182
70～74歳	1,144,795	151,649	13.2%	151,649	13.2%	-		380,279	33.2%	612,867
合計	3,299,129	597,323	18.1%	410,620	12.4%	186,703	5.7%	943,474	28.6%	1,758,332

(女性)

	評価対象者数 (人)	特定保健指導 対象者数(人)		動機付け支援 対象者数(人)		積極的支援 対象者数(人)		服薬による 情報提供者数 (人)		その他の情報 提供者数(人)
			割合		割合		割合		割合	
40～44歳	160,872	13,050	8.1%	8,228	5.1%	4,822	3.0%	3,704	2.3%	144,118
45～49歳	162,985	15,017	9.2%	9,489	5.8%	5,528	3.4%	6,948	4.3%	141,020
50～54歳	195,455	18,138	9.3%	11,276	5.8%	6,862	3.5%	13,916	7.1%	163,401
55～59歳	302,552	25,616	8.5%	15,525	5.1%	10,091	3.3%	31,532	10.4%	245,404
60～64歳	782,574	60,541	7.7%	37,635	4.8%	22,906	2.9%	105,085	13.4%	616,948
65～69歳	1,442,150	93,854	6.5%	93,854	6.5%	-		235,540	16.3%	1,112,756
70～74歳	1,495,402	84,156	5.6%	84,156	5.6%	-		299,171	20.0%	1,112,075
合計	4,541,990	310,372	6.8%	260,163	5.7%	50,209	1.1%	695,896	15.3%	3,535,722

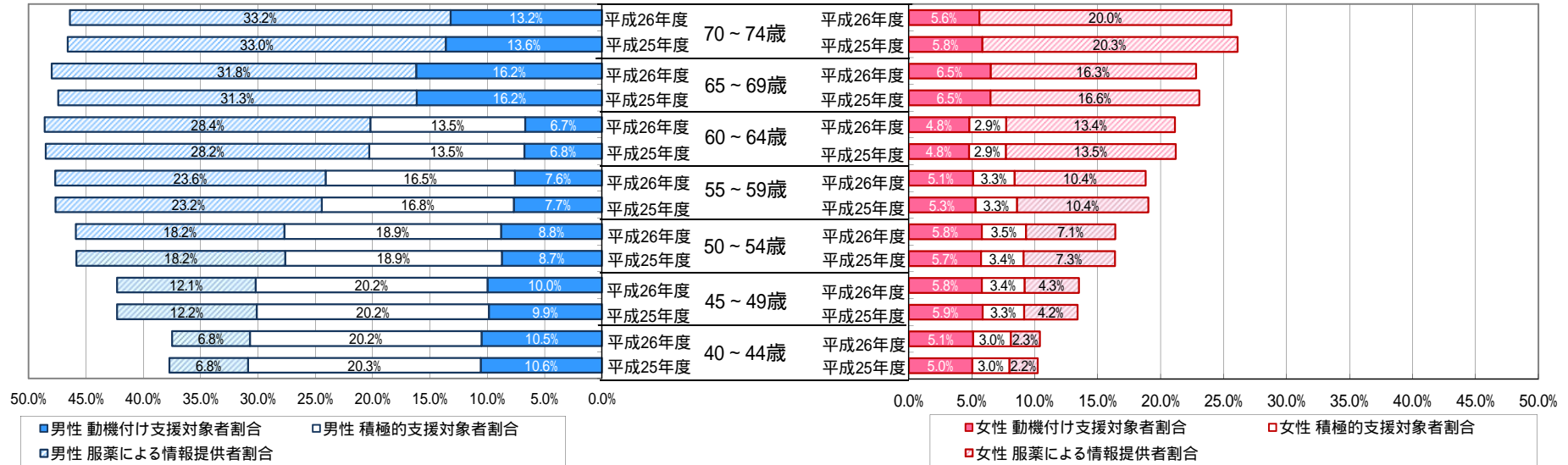
上記数値は、保険者が社会保険診療報酬支払基金に報告した平成26年度の特定健康診査等の実績報告データをベースとしたファイルの集計結果

## 性・年齢階級別 階層化結果

【男性】

【女性】

(平成26年度)



上記数値は、保険者が社会保険診療報酬支払基金に報告した平成25年度および平成26年度の特定健康診査等の実績報告データをベースとしたファイルの集計結果

## 都道府県別 階層化結果

(総計)

(平成26年度)

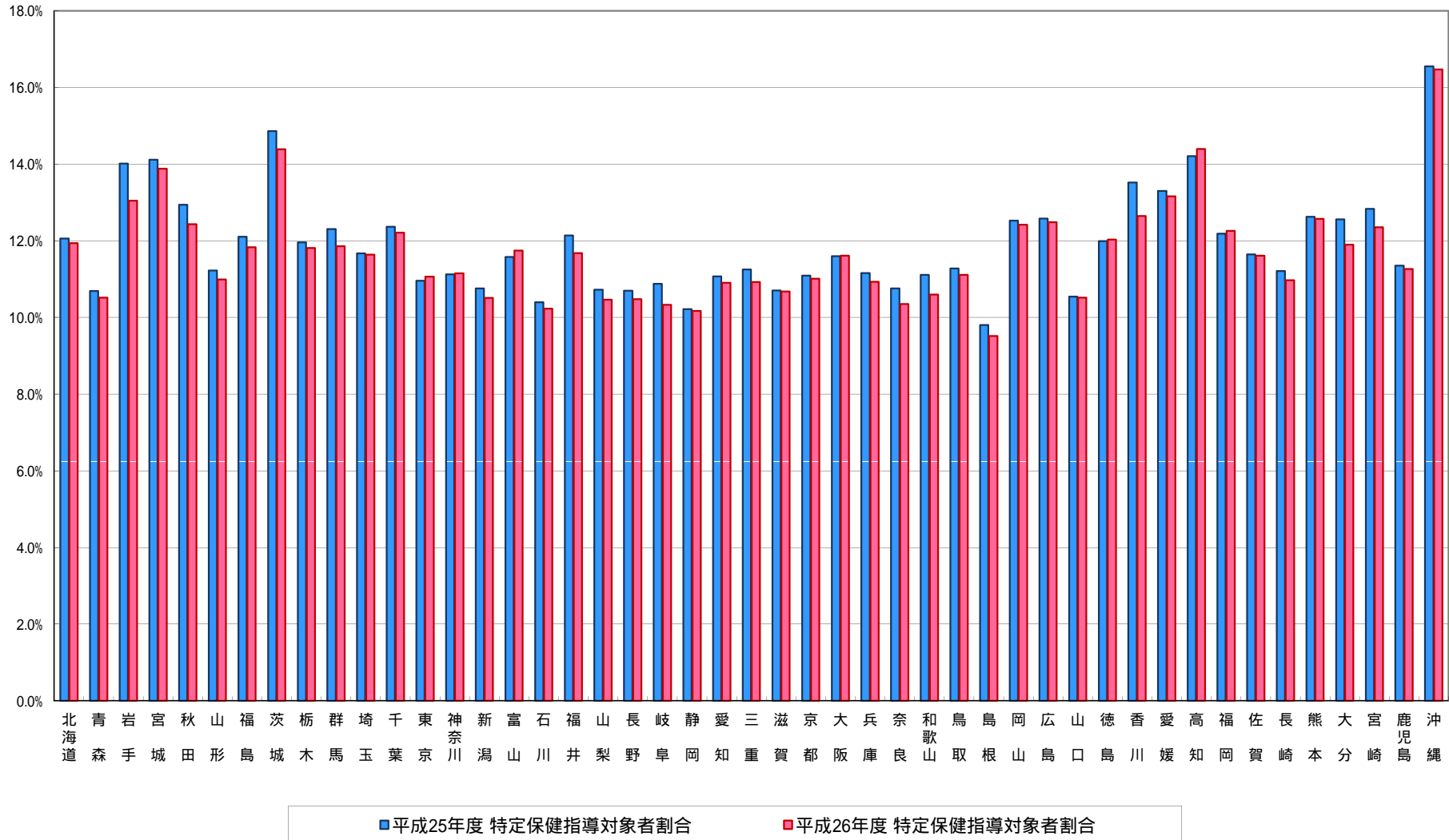
	評価対象者数(人)	特定保健指導対象者数(人)	動機付け支援対象者数		積極的支援対象者数		服薬による情報提供者数(人)	その他の情報提供者数(人)		
			割合	(人)	割合	(人)				
北海道	243,812	29,108	11.9%	21,302	8.7%	7,806	3.2%	51,744	21.2%	162,960
青森	93,691	9,853	10.5%	6,933	7.4%	2,920	3.1%	22,372	23.9%	61,466
岩手	101,254	13,207	13.0%	9,610	9.5%	3,597	3.6%	22,374	22.1%	65,673
宮城	176,057	24,438	13.9%	17,080	9.7%	7,358	4.2%	41,660	23.7%	109,959
秋田	70,718	8,790	12.4%	6,331	9.0%	2,459	3.5%	15,698	22.2%	46,230
山形	86,384	9,496	11.0%	6,683	7.7%	2,813	3.3%	18,404	21.3%	58,484
福島	138,240	16,356	11.8%	11,549	8.4%	4,807	3.5%	34,859	25.2%	87,025
茨城	197,166	28,370	14.4%	19,891	10.1%	8,479	4.3%	37,453	19.0%	131,343
栃木	123,566	14,596	11.8%	10,618	8.6%	3,978	3.2%	27,016	21.9%	81,954
群馬	151,502	17,970	11.9%	13,315	8.8%	4,655	3.1%	32,755	21.6%	100,777
埼玉	490,348	57,057	11.6%	42,946	8.8%	14,111	2.9%	102,094	20.8%	331,197
千葉	433,665	52,948	12.2%	39,819	9.2%	13,129	3.0%	86,542	20.0%	294,175
東京	973,336	107,675	11.1%	75,460	7.8%	32,215	3.3%	197,603	20.3%	668,058
神奈川	404,863	45,156	11.2%	34,365	8.5%	10,791	2.7%	76,545	18.9%	283,162
新潟	166,949	17,545	10.5%	12,946	7.8%	4,599	2.8%	34,204	20.5%	115,200
富山	72,706	8,537	11.7%	6,666	9.2%	1,871	2.6%	17,470	24.0%	46,699
石川	83,029	8,491	10.2%	6,477	7.8%	2,014	2.4%	19,541	23.5%	54,997
福井	39,008	4,555	11.7%	3,423	8.8%	1,132	2.9%	8,193	21.0%	26,260
山梨	66,527	6,963	10.5%	4,848	7.3%	2,115	3.2%	11,791	17.7%	47,773
長野	165,162	17,300	10.5%	12,972	7.9%	4,328	2.6%	32,675	19.8%	115,187
岐阜	133,394	13,779	10.3%	10,531	7.9%	3,248	2.4%	25,148	18.9%	94,467
静岡	248,263	25,252	10.2%	18,893	7.6%	6,359	2.6%	49,481	19.9%	173,530
愛知	463,856	50,588	10.9%	38,613	8.3%	11,975	2.6%	103,224	22.3%	310,044
三重	128,750	14,066	10.9%	10,903	8.5%	3,163	2.5%	29,147	22.6%	85,537
滋賀	82,476	8,808	10.7%	6,866	8.3%	1,942	2.4%	17,793	21.6%	55,875
京都	131,222	14,445	11.0%	10,712	8.2%	3,733	2.8%	23,779	18.1%	92,998
大阪	451,617	52,452	11.6%	39,038	8.6%	13,414	3.0%	92,333	20.4%	306,832
兵庫	318,556	34,813	10.9%	26,803	8.4%	8,010	2.5%	62,088	19.5%	221,655
奈良	74,027	7,662	10.4%	5,998	8.1%	1,664	2.2%	14,747	19.9%	51,618
和歌山	63,409	6,721	10.6%	4,885	7.7%	1,836	2.9%	13,453	21.2%	43,235
鳥取	30,209	3,356	11.1%	2,524	8.4%	832	2.8%	5,989	19.8%	20,864
島根	48,882	4,653	9.5%	3,573	7.3%	1,080	2.2%	11,150	22.8%	33,079
岡山	85,410	10,606	12.4%	8,492	9.9%	2,114	2.5%	17,024	19.9%	57,780
広島	110,618	13,814	12.5%	10,917	9.9%	2,897	2.6%	22,209	20.1%	74,595
山口	61,629	6,482	10.5%	5,269	8.5%	1,213	2.0%	11,939	19.4%	43,208
徳島	43,914	5,283	12.0%	4,135	9.4%	1,148	2.6%	10,020	22.8%	28,611
香川	67,513	8,539	12.6%	6,674	9.9%	1,865	2.8%	15,569	23.1%	43,405
愛媛	74,868	9,853	13.2%	7,278	9.7%	2,575	3.4%	14,317	19.1%	50,698
高知	47,170	6,789	14.4%	4,825	10.2%	1,964	4.2%	10,518	22.3%	29,863
福岡	252,687	30,968	12.3%	23,227	9.2%	7,741	3.1%	49,074	19.4%	172,645
佐賀	50,744	5,893	11.6%	4,321	8.5%	1,572	3.1%	10,588	20.9%	34,263
長崎	102,621	11,259	11.0%	8,160	8.0%	3,099	3.0%	24,717	24.1%	66,645
熊本	113,963	14,324	12.6%	9,982	8.8%	4,342	3.8%	22,615	19.8%	77,024
大分	81,119	9,650	11.9%	7,368	9.1%	2,282	2.8%	17,884	22.0%	53,585
宮崎	71,014	8,772	12.4%	6,553	9.2%	2,219	3.1%	16,396	23.1%	45,846
鹿児島	127,430	14,356	11.3%	10,635	8.3%	3,721	2.9%	30,861	24.2%	82,213
沖縄	97,775	16,101	16.5%	10,374	10.6%	5,727	5.9%	26,314	26.9%	55,360
全国	7,841,119	907,695	11.6%	670,783	8.6%	236,912	3.0%	1,639,370	20.9%	5,294,054

上記数値は、保険者が社会保険診療報酬支払基金に報告した平成26年度の特定健康診査等の実績報告データをベースとしたファイルの集計結果



# 都道府県別 階層化結果(特定保健指導対象者割合)

(平成26年度)



上記数値は、保険者が社会保険診療報酬支払基金に報告した平成25年度および平成26年度の特定健康診査等の実績報告データをベースとしたファイルの集計結果

## 都道府県別 階層化結果

(男性)

(平成26年度)

	評価対象者数(人)	特定保健指導対象者数(人)	割合	動機付け支援対象者数(人)	割合	積極的支援対象者数(人)	割合	服薬による情報提供者数(人)	割合	その他の情報提供者数(人)
北海道	99,060	19,246	19.4%	13,077	13.2%	6,169	6.2%	28,262	28.5%	51,552
青森	39,598	6,147	15.5%	3,787	9.6%	2,360	6.0%	11,632	29.4%	21,819
岩手	42,971	7,742	18.0%	5,108	11.9%	2,634	6.1%	11,895	27.7%	23,334
宮城	75,801	15,116	19.9%	9,718	12.8%	5,398	7.1%	23,783	31.4%	36,902
秋田	30,669	5,539	18.1%	3,612	11.8%	1,927	6.3%	8,562	27.9%	16,568
山形	40,480	6,337	15.7%	4,049	10.0%	2,288	5.7%	10,655	26.3%	23,488
福島	60,625	10,482	17.3%	6,788	11.2%	3,694	6.1%	19,736	32.6%	30,407
茨城	86,399	18,399	21.3%	11,919	13.8%	6,480	7.5%	22,227	25.7%	45,773
栃木	55,091	9,905	18.0%	6,765	12.3%	3,140	5.7%	16,082	29.2%	29,104
群馬	65,328	11,706	17.9%	8,098	12.4%	3,608	5.5%	18,552	28.4%	35,070
埼玉	208,392	37,639	18.1%	26,497	12.7%	11,142	5.3%	58,870	28.2%	111,883
千葉	181,775	34,672	19.1%	24,564	13.5%	10,108	5.6%	50,899	28.0%	96,204
東京	397,376	72,674	18.3%	46,532	11.7%	26,142	6.6%	115,779	29.1%	208,923
神奈川	162,398	29,883	18.4%	21,437	13.2%	8,446	5.2%	44,089	27.1%	88,426
新潟	74,343	11,664	15.7%	8,085	10.9%	3,579	4.8%	20,093	27.0%	42,586
富山	28,537	5,165	18.1%	3,816	13.4%	1,349	4.7%	9,207	32.3%	14,165
石川	34,454	5,536	16.1%	3,984	11.6%	1,552	4.5%	10,938	31.7%	17,980
福井	16,467	3,027	18.4%	2,113	12.8%	914	5.6%	4,729	28.7%	8,711
山梨	30,003	4,918	16.4%	3,166	10.6%	1,752	5.8%	7,350	24.5%	17,735
長野	72,193	11,717	16.2%	8,251	11.4%	3,466	4.8%	19,374	26.8%	41,102
岐阜	56,426	9,255	16.4%	6,631	11.8%	2,624	4.7%	14,702	26.1%	32,469
静岡	106,809	17,120	16.0%	12,071	11.3%	5,049	4.7%	29,075	27.2%	60,614
愛知	197,781	33,643	17.0%	24,342	12.3%	9,301	4.7%	59,325	30.0%	104,813
三重	52,463	8,973	17.1%	6,569	12.5%	2,404	4.6%	16,376	31.2%	27,114
滋賀	35,194	6,031	17.1%	4,471	12.7%	1,560	4.4%	10,414	29.6%	18,749
京都	53,524	9,873	18.4%	6,912	12.9%	2,961	5.5%	13,930	26.0%	29,721
大阪	185,739	35,450	19.1%	24,484	13.2%	10,966	5.9%	53,390	28.7%	96,899
兵庫	131,857	23,477	17.8%	17,100	13.0%	6,377	4.8%	37,079	28.1%	71,301
奈良	29,975	5,161	17.2%	3,842	12.8%	1,319	4.4%	8,718	29.1%	16,096
和歌山	27,006	4,658	17.2%	3,150	11.7%	1,508	5.6%	8,003	29.6%	14,345
鳥取	12,627	2,184	17.3%	1,532	12.1%	652	5.2%	3,358	26.6%	7,085
島根	20,654	3,072	14.9%	2,221	10.8%	851	4.1%	6,254	30.3%	11,328
岡山	35,183	6,664	18.9%	5,048	14.3%	1,616	4.6%	9,548	27.1%	18,971
広島	45,965	9,006	19.6%	6,790	14.8%	2,216	4.8%	12,898	28.1%	24,061
山口	24,221	4,135	17.1%	3,180	13.1%	955	3.9%	6,612	27.3%	13,474
徳島	18,313	3,369	18.4%	2,470	13.5%	899	4.9%	5,654	30.9%	9,290
香川	27,549	5,314	19.3%	3,882	14.1%	1,432	5.2%	8,677	31.5%	13,558
愛媛	31,082	6,207	20.0%	4,247	13.7%	1,960	6.3%	8,216	26.4%	16,659
高知	20,197	4,285	21.2%	2,795	13.8%	1,490	7.4%	6,003	29.7%	9,909
福岡	104,692	20,205	19.3%	14,102	13.5%	6,103	5.8%	28,412	27.1%	56,075
佐賀	22,075	3,955	17.9%	2,666	12.1%	1,289	5.8%	5,963	27.0%	12,157
長崎	43,562	7,329	16.8%	4,872	11.2%	2,457	5.6%	13,614	31.3%	22,619
熊本	49,744	9,473	19.0%	5,904	11.9%	3,569	7.2%	13,286	26.7%	26,985
大分	33,464	5,958	17.8%	4,259	12.7%	1,699	5.1%	9,785	29.2%	17,721
宮崎	30,267	5,536	18.3%	3,739	12.4%	1,797	5.9%	9,122	30.1%	15,609
鹿児島	55,329	9,137	16.5%	6,129	11.1%	3,008	5.4%	17,170	31.0%	29,022
沖縄	45,471	10,339	22.7%	5,846	12.9%	4,493	9.9%	15,176	33.4%	19,956
全国	3,299,129	597,323	18.1%	410,620	12.4%	186,703	5.7%	943,474	28.6%	1,758,332

上記数値は、保険者が社会保険診療報酬支払基金に報告した平成26年度の特定健康診査等の実績報告データをベースとしたファイルの集計結果

## 都道府県別 階層化結果

(女性)

(平成26年度)

	評価対象者数(人)	特定保健指導対象者数(人)	動機付け支援対象者数		積極的支援対象者数		服薬による情報提供者数		その他の情報提供者数	
			割合	(人)	割合	(人)	割合	(人)	割合	(人)
北海道	144,752	9,862	6.8%	8,225	5.7%	1,637	1.1%	23,482	16.2%	111,408
青森	54,093	3,706	6.9%	3,146	5.8%	560	1.0%	10,740	19.9%	39,647
岩手	58,283	5,465	9.4%	4,502	7.7%	963	1.7%	10,479	18.0%	42,339
宮城	100,256	9,322	9.3%	7,362	7.3%	1,960	2.0%	17,877	17.8%	73,057
秋田	40,049	3,251	8.1%	2,719	6.8%	532	1.3%	7,136	17.8%	29,662
山形	45,904	3,159	6.9%	2,634	5.7%	525	1.1%	7,749	16.9%	34,996
福島	77,615	5,874	7.6%	4,761	6.1%	1,113	1.4%	15,123	19.5%	56,618
茨城	110,767	9,971	9.0%	7,972	7.2%	1,999	1.8%	15,226	13.7%	85,570
栃木	68,475	4,691	6.9%	3,853	5.6%	838	1.2%	10,934	16.0%	52,850
群馬	86,174	6,264	7.3%	5,217	6.1%	1,047	1.2%	14,203	16.5%	65,707
埼玉	281,956	19,418	6.9%	16,449	5.8%	2,969	1.1%	43,224	15.3%	219,314
千葉	251,890	18,276	7.3%	15,255	6.1%	3,021	1.2%	35,643	14.2%	197,971
東京	575,960	35,001	6.1%	28,928	5.0%	6,073	1.1%	81,824	14.2%	459,135
神奈川	242,465	15,273	6.3%	12,928	5.3%	2,345	1.0%	32,456	13.4%	194,736
新潟	92,606	5,881	6.4%	4,861	5.2%	1,020	1.1%	14,111	15.2%	72,614
富山	44,169	3,372	7.6%	2,850	6.5%	522	1.2%	8,263	18.7%	32,534
石川	48,575	2,955	6.1%	2,493	5.1%	462	1.0%	8,603	17.7%	37,017
福井	22,541	1,528	6.8%	1,310	5.8%	218	1.0%	3,464	15.4%	17,549
山梨	36,524	2,045	5.6%	1,682	4.6%	363	1.0%	4,441	12.2%	30,038
長野	92,969	5,583	6.0%	4,721	5.1%	862	0.9%	13,301	14.3%	74,085
岐阜	76,968	4,524	5.9%	3,900	5.1%	624	0.8%	10,446	13.6%	61,998
静岡	141,454	8,132	5.7%	6,822	4.8%	1,310	0.9%	20,406	14.4%	112,916
愛知	266,075	16,945	6.4%	14,271	5.4%	2,674	1.0%	43,899	16.5%	205,231
三重	76,287	5,093	6.7%	4,334	5.7%	759	1.0%	12,771	16.7%	58,423
滋賀	47,282	2,777	5.9%	2,395	5.1%	382	0.8%	7,379	15.6%	37,126
京都	77,698	4,572	5.9%	3,800	4.9%	772	1.0%	9,849	12.7%	63,277
大阪	265,878	17,002	6.4%	14,554	5.5%	2,448	0.9%	38,943	14.6%	209,933
兵庫	186,699	11,336	6.1%	9,703	5.2%	1,633	0.9%	25,009	13.4%	150,354
奈良	44,052	2,501	5.7%	2,156	4.9%	345	0.8%	6,029	13.7%	35,522
和歌山	36,403	2,063	5.7%	1,735	4.8%	328	0.9%	5,450	15.0%	28,890
鳥取	17,582	1,172	6.7%	992	5.6%	180	1.0%	2,631	15.0%	13,779
島根	28,228	1,581	5.6%	1,352	4.8%	229	0.8%	4,896	17.3%	21,751
岡山	50,227	3,942	7.8%	3,444	6.9%	498	1.0%	7,476	14.9%	38,809
広島	64,653	4,808	7.4%	4,127	6.4%	681	1.1%	9,311	14.4%	50,534
山口	37,408	2,347	6.3%	2,089	5.6%	258	0.7%	5,327	14.2%	29,734
徳島	25,601	1,914	7.5%	1,665	6.5%	249	1.0%	4,366	17.1%	19,321
香川	39,964	3,225	8.1%	2,792	7.0%	433	1.1%	6,892	17.2%	29,847
愛媛	43,786	3,646	8.3%	3,031	6.9%	615	1.4%	6,101	13.9%	34,039
高知	26,973	2,504	9.3%	2,030	7.5%	474	1.8%	4,515	16.7%	19,954
福岡	147,995	10,763	7.3%	9,125	6.2%	1,638	1.1%	20,662	14.0%	116,570
佐賀	28,669	1,938	6.8%	1,655	5.8%	283	1.0%	4,625	16.1%	22,106
長崎	59,059	3,930	6.7%	3,288	5.6%	642	1.1%	11,103	18.8%	44,026
熊本	64,219	4,851	7.6%	4,078	6.4%	773	1.2%	9,329	14.5%	50,039
大分	47,655	3,692	7.7%	3,109	6.5%	583	1.2%	8,099	17.0%	35,864
宮崎	40,747	3,236	7.9%	2,814	6.9%	422	1.0%	7,274	17.9%	30,237
鹿児島	72,101	5,219	7.2%	4,506	6.2%	713	1.0%	13,691	19.0%	53,191
沖縄	52,304	5,762	11.0%	4,528	8.7%	1,234	2.4%	11,138	21.3%	35,404
全国	4,541,990	310,372	6.8%	260,163	5.7%	50,209	1.1%	695,896	15.3%	3,535,722

上記数値は、保険者が社会保険診療報酬支払基金に報告した平成26年度の特定健康診査等の実績報告データをベースとしたファイルの集計結果

性・年齢階級別 特定保健指導利用率・実施率

(総計) (平成26年度)

	全体					動機付け支援					積極的支援				
	対象者数 (人)	利用者数 (人)	利用率	終了者数 (人)	実施率	対象者数 (人)	利用者数 (人)	利用率	終了者数 (人)	実施率	対象者数 (人)	利用者数 (人)	利用率	終了者数 (人)	実施率
40～44歳	59,992	12,906	21.5%	9,330	15.6%	24,283	5,768	23.8%	5,032	20.7%	35,709	7,138	20.0%	4,298	12.0%
45～49歳	61,413	12,867	21.0%	9,586	15.6%	24,782	5,832	23.5%	5,167	20.8%	36,631	7,035	19.2%	4,419	12.1%
50～54歳	63,232	14,418	22.8%	10,947	17.3%	25,564	6,717	26.3%	6,001	23.5%	37,668	7,701	20.4%	4,946	13.1%
55～59歳	72,816	19,000	26.1%	15,018	20.6%	30,420	9,052	29.8%	8,299	27.3%	42,396	9,948	23.5%	6,719	15.8%
60～64歳	152,928	45,595	29.8%	37,561	24.6%	68,420	22,725	33.2%	20,997	30.7%	84,508	22,870	27.1%	16,564	19.6%
65～69歳	261,509	80,622	30.8%	73,391	28.1%	261,509	80,622	30.8%	73,391	28.1%	-	-	-	-	-
70～74歳	235,805	70,702	30.0%	65,223	27.7%	235,805	70,702	30.0%	65,223	27.7%	-	-	-	-	-
合計	907,695	256,110	28.2%	221,056	24.4%	670,783	201,418	30.0%	184,110	27.4%	236,912	54,692	23.1%	36,946	15.6%

(男性)

	全体					動機付け支援					積極的支援				
	対象者数 (人)	利用者数 (人)	利用率	終了者数 (人)	実施率	対象者数 (人)	利用者数 (人)	利用率	終了者数 (人)	実施率	対象者数 (人)	利用者数 (人)	利用率	終了者数 (人)	実施率
40～44歳	46,942	9,648	20.6%	6,757	14.4%	16,055	3,613	22.5%	3,144	19.6%	30,887	6,035	19.5%	3,613	11.7%
45～49歳	46,396	9,206	19.8%	6,602	14.2%	15,293	3,362	22.0%	2,982	19.5%	31,103	5,844	18.8%	3,620	11.6%
50～54歳	45,094	9,480	21.0%	6,879	15.3%	14,288	3,419	23.9%	3,042	21.3%	30,806	6,061	19.7%	3,837	12.5%
55～59歳	47,200	11,077	23.5%	8,273	17.5%	14,895	3,925	26.4%	3,575	24.0%	32,305	7,152	22.1%	4,698	14.5%
60～64歳	92,387	25,292	27.4%	19,811	21.4%	30,785	9,380	30.5%	8,555	27.8%	61,602	15,912	25.8%	11,256	18.3%
65～69歳	167,655	49,452	29.5%	44,955	26.8%	167,655	49,452	29.5%	44,955	26.8%	-	-	-	-	-
70～74歳	151,649	44,463	29.3%	41,029	27.1%	151,649	44,463	29.3%	41,029	27.1%	-	-	-	-	-
合計	597,323	158,618	26.6%	134,306	22.5%	410,620	117,614	28.6%	107,282	26.1%	186,703	41,004	22.0%	27,024	14.5%

(女性)

	全体					動機付け支援					積極的支援				
	対象者数 (人)	利用者数 (人)	利用率	終了者数 (人)	実施率	対象者数 (人)	利用者数 (人)	利用率	終了者数 (人)	実施率	対象者数 (人)	利用者数 (人)	利用率	終了者数 (人)	実施率
40～44歳	13,050	3,258	25.0%	2,573	19.7%	8,228	2,155	26.2%	1,888	22.9%	4,822	1,103	22.9%	685	14.2%
45～49歳	15,017	3,661	24.4%	2,984	19.9%	9,489	2,470	26.0%	2,185	23.0%	5,528	1,191	21.5%	799	14.5%
50～54歳	18,138	4,938	27.2%	4,068	22.4%	11,276	3,298	29.2%	2,959	26.2%	6,862	1,640	23.9%	1,109	16.2%
55～59歳	25,616	7,923	30.9%	6,745	26.3%	15,525	5,127	33.0%	4,724	30.4%	10,091	2,796	27.7%	2,021	20.0%
60～64歳	60,541	20,303	33.5%	17,750	29.3%	37,635	13,345	35.5%	12,442	33.1%	22,906	6,958	30.4%	5,308	23.2%
65～69歳	93,854	31,170	33.2%	28,436	30.3%	93,854	31,170	33.2%	28,436	30.3%	-	-	-	-	-
70～74歳	84,156	26,239	31.2%	24,194	28.7%	84,156	26,239	31.2%	24,194	28.7%	-	-	-	-	-
合計	310,372	97,492	31.4%	86,750	28.0%	260,163	83,804	32.2%	76,828	29.5%	50,209	13,688	27.3%	9,922	19.8%

上記数値は、保険者が社会保険診療報酬支払基金に報告した平成26年度の特定健康診査等の実績報告データをベースとしたファイルの集計結果

## 都道府県別 特定保健指導利用率・実施率

(平成26年度)

	全体				動機付け支援					積極的支援					
	対象者 (人)	利用者数 (人)	利用率	終了者数 (人)	実施率	対象者 (人)	利用者数 (人)	利用率	終了者数 (人)	実施率	対象者 (人)	利用者数 (人)	利用率	終了者数 (人)	実施率
北海道	29,108	9,959	34.2%	8,468	29.1%	21,302	7,680	36.1%	6,935	32.6%	7,806	2,279	29.2%	1,533	19.6%
青森	9,853	4,092	41.5%	3,600	36.5%	6,933	3,239	46.7%	3,039	43.8%	2,920	853	29.2%	561	19.2%
岩手	13,207	2,297	17.4%	2,167	16.4%	9,610	1,820	18.9%	1,766	18.4%	3,597	477	13.3%	401	11.1%
宮城	24,438	4,790	19.6%	4,183	17.1%	17,080	3,519	20.6%	3,265	19.1%	7,358	1,271	17.3%	918	12.5%
秋田	8,790	2,057	23.4%	1,792	20.4%	6,331	1,626	25.7%	1,496	23.6%	2,459	431	17.5%	296	12.0%
山形	9,496	4,121	43.4%	3,613	38.0%	6,683	3,151	47.1%	2,988	44.7%	2,813	970	34.5%	625	22.2%
福島	16,356	4,357	26.6%	3,634	22.2%	11,549	3,214	27.8%	2,864	24.8%	4,807	1,143	23.8%	770	16.0%
茨城	28,370	9,044	31.9%	7,836	27.6%	19,891	7,110	35.7%	6,703	33.7%	8,479	1,934	22.8%	1,133	13.4%
栃木	14,596	4,939	33.8%	3,941	27.0%	10,618	3,724	35.1%	3,212	30.3%	3,978	1,215	30.5%	729	18.3%
群馬	17,970	2,638	14.7%	2,328	13.0%	13,315	2,138	16.1%	1,919	14.4%	4,655	500	10.7%	409	8.8%
埼玉	57,057	10,335	18.1%	9,175	16.1%	42,946	8,830	20.6%	7,959	18.5%	14,111	1,505	10.7%	1,216	8.6%
千葉	52,948	12,306	23.2%	10,703	20.2%	39,819	9,812	24.6%	9,040	22.7%	13,129	2,494	19.0%	1,663	12.7%
東京	107,675	20,580	19.1%	17,347	16.1%	75,460	15,019	19.9%	13,644	18.1%	32,215	5,561	17.3%	3,703	11.5%
神奈川	45,156	5,888	13.0%	4,942	10.9%	34,365	4,833	14.1%	4,202	12.2%	10,791	1,055	9.8%	740	6.9%
新潟	17,545	6,994	39.9%	6,123	34.9%	12,946	5,441	42.0%	5,022	38.8%	4,599	1,553	33.8%	1,101	23.9%
富山	8,537	2,172	25.4%	2,022	23.7%	6,666	1,776	26.6%	1,717	25.8%	1,871	396	21.2%	305	16.3%
石川	8,491	4,786	56.4%	4,441	52.3%	6,477	3,775	58.3%	3,765	58.1%	2,014	1,011	50.2%	676	33.6%
福井	4,555	1,709	37.5%	1,519	33.3%	3,423	1,367	39.9%	1,273	37.2%	1,132	342	30.2%	246	21.7%
山梨	6,963	4,187	60.1%	3,321	47.7%	4,848	3,156	65.1%	2,854	58.9%	2,115	1,031	48.7%	467	22.1%
長野	17,300	9,669	55.9%	8,325	48.1%	12,972	7,479	57.7%	6,804	52.5%	4,328	2,190	50.6%	1,521	35.1%
岐阜	13,779	5,585	40.5%	5,012	36.4%	10,531	4,462	42.4%	4,217	40.0%	3,248	1,123	34.6%	795	24.5%
静岡	25,252	8,604	34.1%	7,039	27.9%	18,893	6,837	36.2%	6,011	31.8%	6,359	1,767	27.8%	1,028	16.2%
愛知	50,588	9,600	19.0%	8,207	16.2%	38,613	7,898	20.5%	6,950	18.0%	11,975	1,702	14.2%	1,257	10.5%
三重	14,066	2,730	19.4%	2,596	18.5%	10,903	2,339	21.5%	2,240	20.5%	3,163	391	12.4%	356	11.3%
滋賀	8,808	3,069	34.8%	2,531	28.7%	6,866	2,475	36.0%	2,142	31.2%	1,942	594	30.6%	389	20.0%
京都	14,445	2,915	20.2%	2,543	17.6%	10,712	2,293	21.4%	2,176	20.3%	3,733	622	16.7%	367	9.8%
大阪	52,452	8,761	16.7%	7,310	13.9%	39,038	7,185	18.4%	6,254	16.0%	13,414	1,576	11.7%	1,056	7.9%
兵庫	34,813	8,894	25.5%	7,469	21.5%	26,803	7,417	27.7%	6,545	24.4%	8,010	1,477	18.4%	924	11.5%
奈良	7,662	1,366	17.8%	1,107	14.4%	5,998	1,116	18.6%	945	15.8%	1,664	250	15.0%	162	9.7%
和歌山	6,721	2,128	31.7%	1,917	28.5%	4,885	1,812	37.1%	1,750	35.8%	1,836	316	17.2%	167	9.1%

(平成26年度)

	全体					動機付け支援					積極的支援				
	対象者 (人)	利用者数 (人)	利用率	終了者数 (人)	実施率	対象者 (人)	利用者数 (人)	利用率	終了者数 (人)	実施率	対象者 (人)	利用者数 (人)	利用率	終了者数 (人)	実施率
鳥取	3,356	982	29.3%	854	25.4%	2,524	809	32.1%	709	28.1%	832	173	20.8%	145	17.4%
島根	4,653	1,110	23.9%	737	15.8%	3,573	912	25.5%	633	17.7%	1,080	198	18.3%	104	9.6%
岡山	10,606	1,790	16.9%	1,413	13.3%	8,492	1,523	17.9%	1,236	14.6%	2,114	267	12.6%	177	8.4%
広島	13,814	4,209	30.5%	4,029	29.2%	10,917	3,679	33.7%	3,547	32.5%	2,897	530	18.3%	482	16.6%
山口	6,482	1,293	19.9%	1,117	17.2%	5,269	1,147	21.8%	988	18.8%	1,213	146	12.0%	129	10.6%
徳島	5,283	3,729	70.6%	3,588	67.9%	4,135	3,067	74.2%	3,010	72.8%	1,148	662	57.7%	578	50.3%
香川	8,539	2,237	26.2%	2,078	24.3%	6,674	1,789	26.8%	1,681	25.2%	1,865	448	24.0%	397	21.3%
愛媛	9,853	3,243	32.9%	2,821	28.6%	7,278	2,581	35.5%	2,427	33.3%	2,575	662	25.7%	394	15.3%
高知	6,789	1,535	22.6%	1,275	18.8%	4,825	1,158	24.0%	1,032	21.4%	1,964	377	19.2%	243	12.4%
福岡	30,968	14,969	48.3%	12,714	41.1%	23,227	11,982	51.6%	10,779	46.4%	7,741	2,987	38.6%	1,935	25.0%
佐賀	5,893	3,732	63.3%	3,139	53.3%	4,321	2,826	65.4%	2,539	58.8%	1,572	906	57.6%	600	38.2%
長崎	11,259	6,158	54.7%	5,570	49.5%	8,160	4,701	57.6%	4,595	56.3%	3,099	1,457	47.0%	975	31.5%
熊本	14,324	6,218	43.4%	5,350	37.3%	9,982	4,611	46.2%	4,263	42.7%	4,342	1,607	37.0%	1,087	25.0%
大分	9,650	3,864	40.0%	3,610	37.4%	7,368	3,151	42.8%	3,049	41.4%	2,282	713	31.2%	561	24.6%
宮崎	8,772	3,724	42.5%	3,187	36.3%	6,553	2,971	45.3%	2,713	41.4%	2,219	753	33.9%	474	21.4%
鹿児島	14,356	6,538	45.5%	5,388	37.5%	10,635	5,113	48.1%	4,516	42.5%	3,721	1,425	38.3%	872	23.4%
沖縄	16,101	10,207	63.4%	8,975	55.7%	10,374	6,855	66.1%	6,696	64.5%	5,727	3,352	58.5%	2,279	39.8%
全国	907,695	256,110	28.2%	221,056	24.4%	670,783	201,418	30.0%	184,110	27.4%	236,912	54,692	23.1%	36,946	15.6%

上記数値は、保険者が社会保険診療報酬支払基金に報告した平成26年度の特定健康診査等の実績報告データをベースとしたファイルの集計結果

## 都道府県別 特定保健指導完了率(利用者 / 終了者)

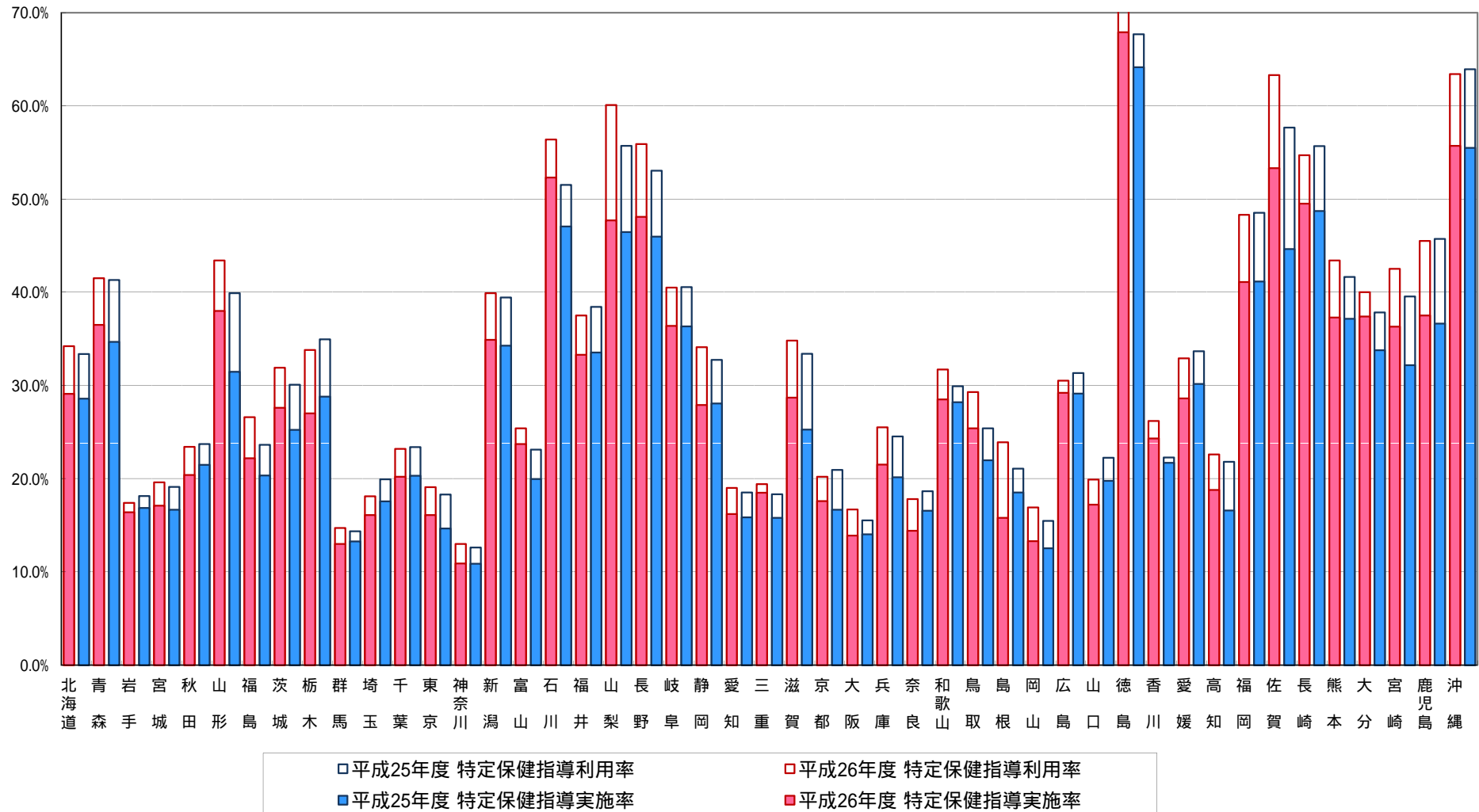
(平成26年度)

都道府県	全体			動機付け支援			積極的支援		
	保健指導利用者数 (人)	保健指導終了者数 (人)	完了率	保健指導利用者数 (人)	保健指導終了者数 (人)	完了率	保健指導利用者数 (人)	保健指導終了者数 (人)	完了率
北海道	9,959	8,468	85.0%	7,680	6,935	90.3%	2,279	1,533	67.3%
青森	4,092	3,600	88.0%	3,239	3,039	93.8%	853	561	65.8%
岩手	2,297	2,167	94.3%	1,820	1,766	97.0%	477	401	84.1%
宮城	4,790	4,183	87.3%	3,519	3,265	92.8%	1,271	918	72.2%
秋田	2,057	1,792	87.1%	1,626	1,496	92.0%	431	296	68.7%
山形	4,121	3,613	87.7%	3,151	2,988	94.8%	970	625	64.4%
福島	4,357	3,634	83.4%	3,214	2,864	89.1%	1,143	770	67.4%
茨城	9,044	7,836	86.6%	7,110	6,703	94.3%	1,934	1,133	58.6%
栃木	4,939	3,941	79.8%	3,724	3,212	86.3%	1,215	729	60.0%
群馬	2,638	2,328	88.2%	2,138	1,919	89.8%	500	409	81.8%
埼玉	10,335	9,175	88.8%	8,830	7,959	90.1%	1,505	1,216	80.8%
千葉	12,306	10,703	87.0%	9,812	9,040	92.1%	2,494	1,663	66.7%
東京	20,580	17,347	84.3%	15,019	13,644	90.8%	5,561	3,703	66.6%
神奈川	5,888	4,942	83.9%	4,833	4,202	86.9%	1,055	740	70.1%
新潟	6,994	6,123	87.5%	5,441	5,022	92.3%	1,553	1,101	70.9%
富山	2,172	2,022	93.1%	1,776	1,717	96.7%	396	305	77.0%
石川	4,786	4,441	92.8%	3,775	3,765	99.7%	1,011	676	66.9%
福井	1,709	1,519	88.9%	1,367	1,273	93.1%	342	246	71.9%
山梨	4,187	3,321	79.3%	3,156	2,854	90.4%	1,031	467	45.3%
長野	9,669	8,325	86.1%	7,479	6,804	91.0%	2,190	1,521	69.5%
岐阜	5,585	5,012	89.7%	4,462	4,217	94.5%	1,123	795	70.8%
静岡	8,604	7,039	81.8%	6,837	6,011	87.9%	1,767	1,028	58.2%
愛知	9,600	8,207	85.5%	7,898	6,950	88.0%	1,702	1,257	73.9%
三重	2,730	2,596	95.1%	2,339	2,240	95.8%	391	356	91.0%
滋賀	3,069	2,531	82.5%	2,475	2,142	86.5%	594	389	65.5%
京都	2,915	2,543	87.2%	2,293	2,176	94.9%	622	367	59.0%
大阪	8,761	7,310	83.4%	7,185	6,254	87.0%	1,576	1,056	67.0%
兵庫	8,894	7,469	84.0%	7,417	6,545	88.2%	1,477	924	62.6%
奈良	1,366	1,107	81.0%	1,116	945	84.7%	250	162	64.8%
和歌山	2,128	1,917	90.1%	1,812	1,750	96.6%	316	167	52.8%
鳥取	982	854	87.0%	809	709	87.6%	173	145	83.8%
島根	1,110	737	66.4%	912	633	69.4%	198	104	52.5%
岡山	1,790	1,413	78.9%	1,523	1,236	81.2%	267	177	66.3%
広島	4,209	4,029	95.7%	3,679	3,547	96.4%	530	482	90.9%
山口	1,293	1,117	86.4%	1,147	988	86.1%	146	129	88.4%
徳島	3,729	3,588	96.2%	3,067	3,010	98.1%	662	578	87.3%
香川	2,237	2,078	92.9%	1,789	1,681	94.0%	448	397	88.6%
愛媛	3,243	2,821	87.0%	2,581	2,427	94.0%	662	394	59.5%
高知	1,535	1,275	83.1%	1,158	1,032	89.1%	377	243	64.5%
福岡	14,969	12,714	84.9%	11,982	10,779	90.0%	2,987	1,935	64.8%
佐賀	3,732	3,139	84.1%	2,826	2,539	89.8%	906	600	66.2%
長崎	6,158	5,570	90.5%	4,701	4,595	97.7%	1,457	975	66.9%
熊本	6,218	5,350	86.0%	4,611	4,263	92.5%	1,607	1,087	67.6%
大分	3,864	3,610	93.4%	3,151	3,049	96.8%	713	561	78.7%
宮崎	3,724	3,187	85.6%	2,971	2,713	91.3%	753	474	62.9%
鹿児島	6,538	5,388	82.4%	5,113	4,516	88.3%	1,425	872	61.2%
沖縄	10,207	8,975	87.9%	6,855	6,696	97.7%	3,352	2,279	68.0%
全国	256,110	221,056	86.3%	201,418	184,110	91.4%	54,692	36,946	67.6%

上記数値は、保険者が社会保険診療報酬支払基金に報告した平成26年度の特定健康診査等の実績報告データをベースとしたファイルの集計結果

# 都道府県別 特定保健指導利用率・実施率(全体)

(平成26年度)

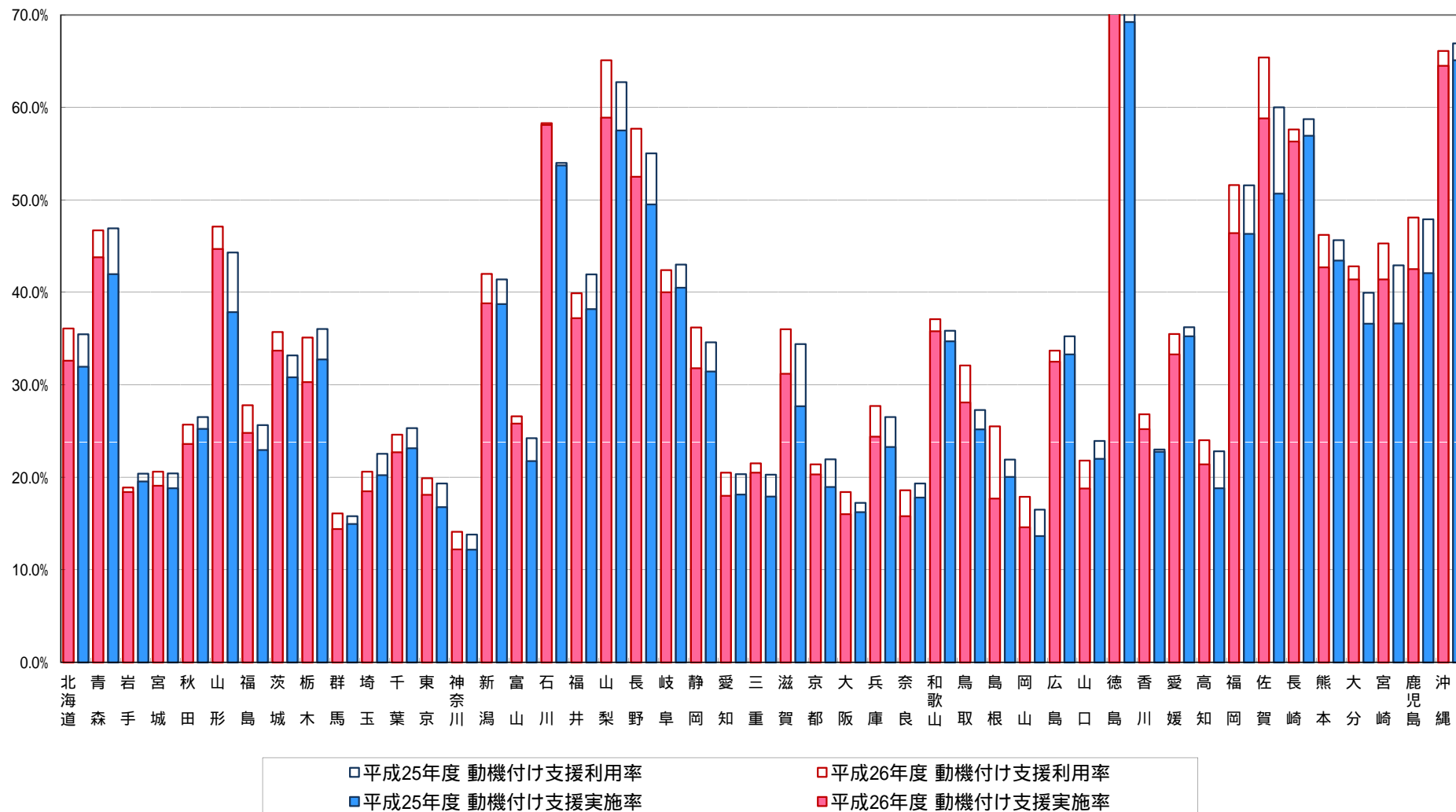


上記数値は、保険者が社会保険診療報酬支払基金に報告した平成25年度および平成26年度の特定健康診査等の実績報告データをベースとしたファイルの集計結果



# 都道府県別 特定保健指導利用率・実施率(動機付け支援)

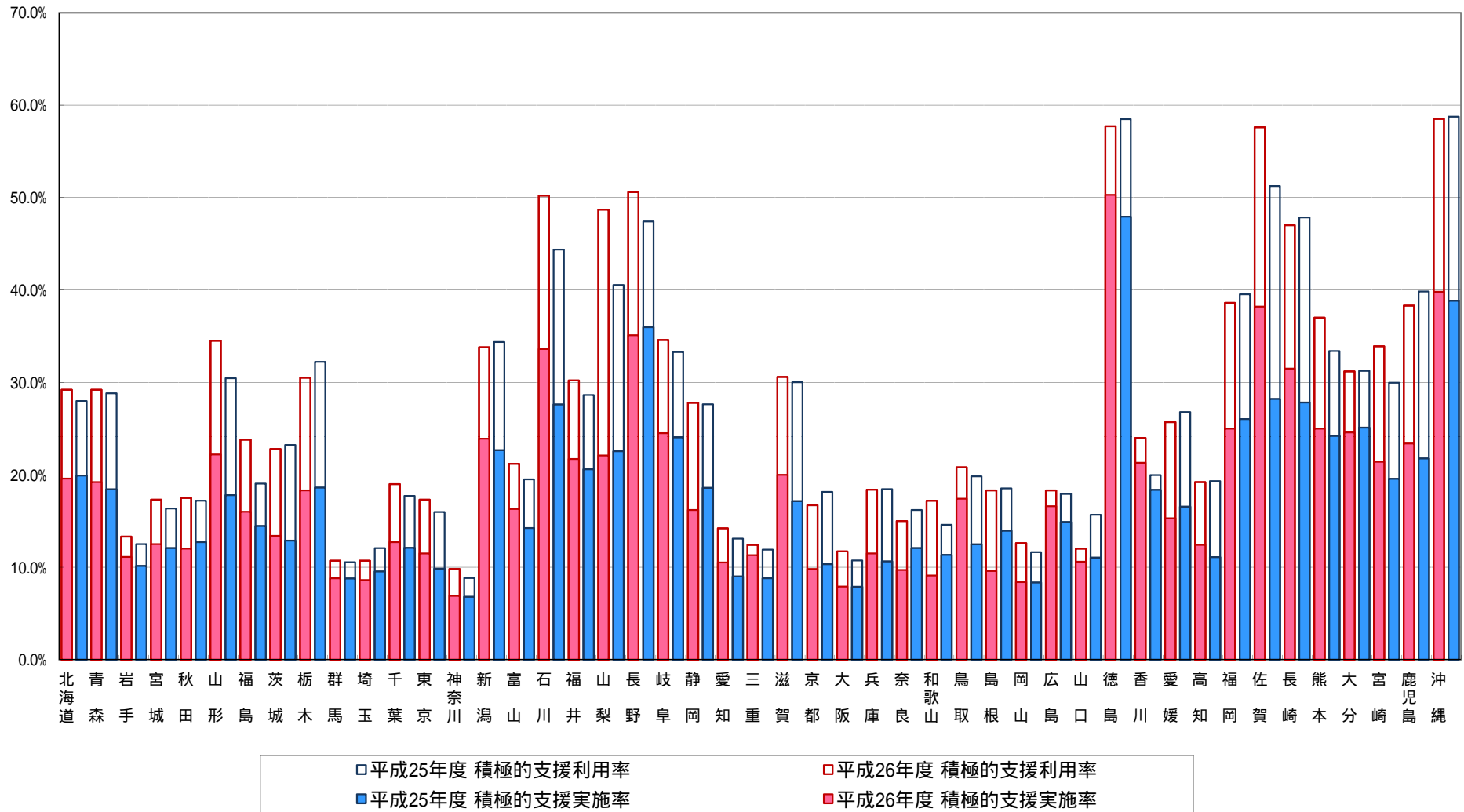
(平成26年度)



上記数値は、保険者が社会保険診療報酬支払基金に報告した平成25年度および平成26年度の特定健康診査等の実績報告データに基づいたファイルの集計結果

# 都道府県別 特定保健指導利用率・実施率(積極的支援)

(平成26年度)



上記数値は、保険者が社会保険診療報酬支払基金に報告した平成25年度および平成26年度の特定健康診査等の実績報告データをベースとしたファイルの集計結果

## 都道府県別 服薬者の状況

(総計)

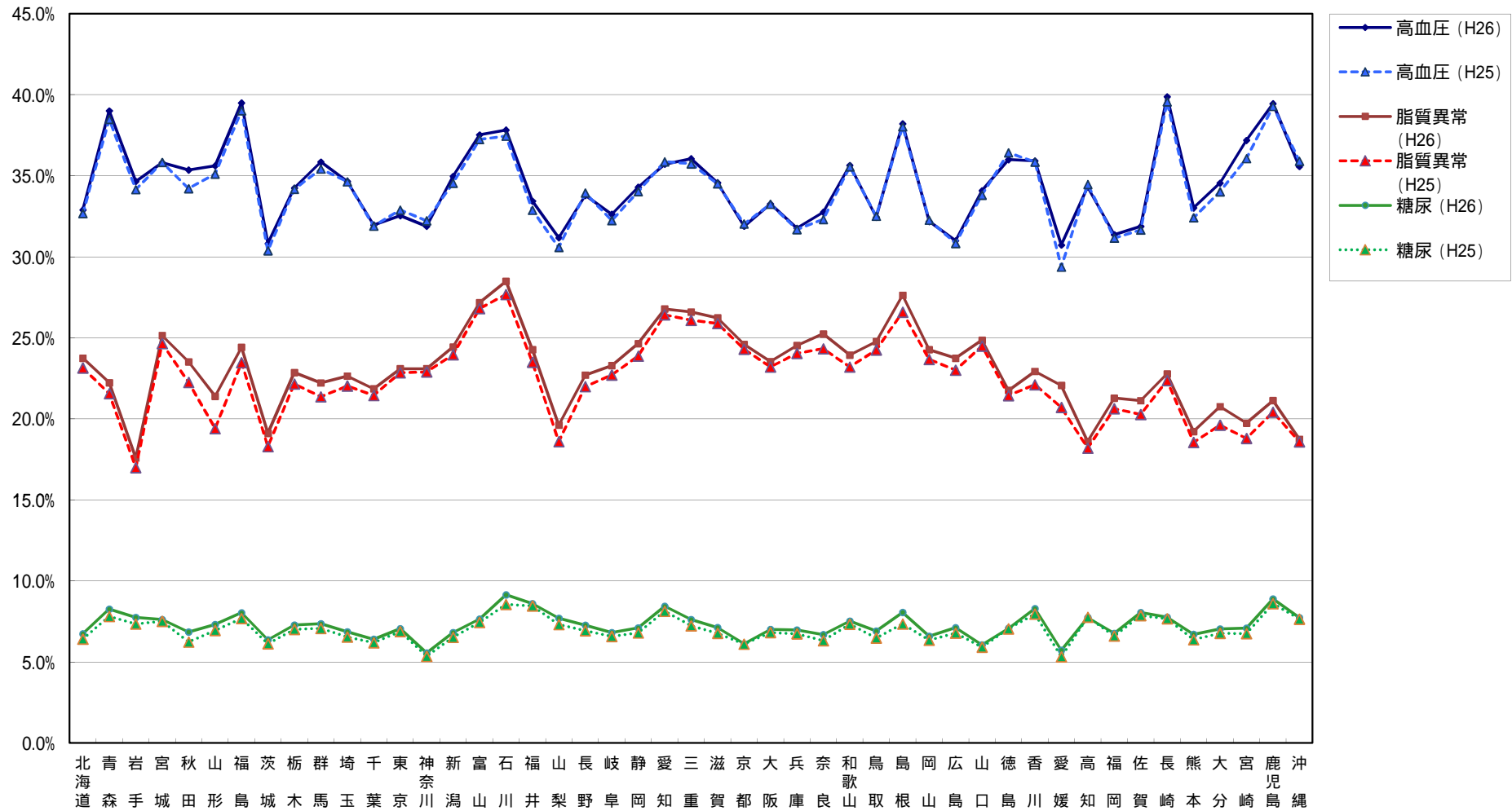
(平成26年度)

都道府県	評価対象者数 (人)	高血圧症の治療にかか る薬剤を服薬している 者(人)		脂質異常症の治療にかか る薬剤を服薬している 者(人)		糖尿病の治療にかか る薬剤を服薬している者 (人)	
			割合		割合		割合
北海道	243,812	80,188	32.9%	57,879	23.7%	16,428	6.7%
青森	93,691	36,541	39.0%	20,824	22.2%	7,738	8.3%
岩手	101,254	35,079	34.6%	17,803	17.6%	7,847	7.7%
宮城	176,057	63,036	35.8%	44,255	25.1%	13,401	7.6%
秋田	70,718	25,000	35.4%	16,631	23.5%	4,845	6.9%
山形	86,384	30,766	35.6%	18,479	21.4%	6,314	7.3%
福島	138,240	54,588	39.5%	33,745	24.4%	11,101	8.0%
茨城	197,166	60,739	30.8%	37,677	19.1%	12,559	6.4%
栃木	123,566	42,305	34.2%	28,240	22.9%	8,998	7.3%
群馬	151,502	54,310	35.8%	33,658	22.2%	11,145	7.4%
埼玉	490,348	169,904	34.6%	110,997	22.6%	33,644	6.9%
千葉	433,665	138,605	32.0%	94,775	21.9%	27,772	6.4%
東京	973,336	316,637	32.5%	224,743	23.1%	68,608	7.0%
神奈川	404,863	129,071	31.9%	93,491	23.1%	22,477	5.6%
新潟	166,949	58,369	35.0%	40,796	24.4%	11,381	6.8%
富山	72,706	27,280	37.5%	19,755	27.2%	5,558	7.6%
石川	83,029	31,399	37.8%	23,652	28.5%	7,590	9.1%
福井	39,008	13,040	33.4%	9,465	24.3%	3,353	8.6%
山梨	66,527	20,735	31.2%	13,049	19.6%	5,123	7.7%
長野	165,162	55,804	33.8%	37,492	22.7%	12,006	7.3%
岐阜	133,394	43,510	32.6%	31,059	23.3%	9,092	6.8%
静岡	248,263	85,138	34.3%	61,180	24.6%	17,629	7.1%
愛知	463,856	165,627	35.7%	124,215	26.8%	39,114	8.4%
三重	128,750	46,410	36.0%	34,236	26.6%	9,807	7.6%
滋賀	82,476	28,509	34.6%	21,632	26.2%	5,877	7.1%
京都	131,222	41,837	31.9%	32,278	24.6%	8,025	6.1%
大阪	451,617	150,200	33.3%	106,277	23.5%	31,661	7.0%
兵庫	318,556	101,162	31.8%	78,121	24.5%	22,215	7.0%
奈良	74,027	24,241	32.7%	18,682	25.2%	4,952	6.7%
和歌山	63,409	22,598	35.6%	15,178	23.9%	4,770	7.5%
鳥取	30,209	9,797	32.4%	7,481	24.8%	2,086	6.9%
島根	48,882	18,675	38.2%	13,504	27.6%	3,940	8.1%
岡山	85,410	27,484	32.2%	20,726	24.3%	5,625	6.6%
広島	110,618	34,274	31.0%	26,264	23.7%	7,868	7.1%
山口	61,629	21,001	34.1%	15,318	24.9%	3,733	6.1%
徳島	43,914	15,804	36.0%	9,555	21.8%	3,109	7.1%
香川	67,513	24,247	35.9%	15,479	22.9%	5,597	8.3%
愛媛	74,868	23,002	30.7%	16,517	22.1%	4,287	5.7%
高知	47,170	16,178	34.3%	8,779	18.6%	3,651	7.7%
福岡	252,687	79,263	31.4%	53,774	21.3%	17,102	6.8%
佐賀	50,744	16,172	31.9%	10,719	21.1%	4,083	8.0%
長崎	102,621	40,918	39.9%	23,375	22.8%	7,960	7.8%
熊本	113,963	37,626	33.0%	21,902	19.2%	7,644	6.7%
大分	81,119	28,023	34.5%	16,836	20.8%	5,712	7.0%
宮崎	71,014	26,403	37.2%	14,014	19.7%	5,034	7.1%
鹿児島	127,430	50,260	39.4%	26,925	21.1%	11,329	8.9%
沖縄	97,775	34,774	35.6%	18,326	18.7%	7,560	7.7%
全国	7,841,119	2,656,529	33.9%	1,819,758	23.2%	557,350	7.1%

上記数値は、保険者が社会保険診療報酬支払基金に報告した平成26年度の特定健康診査等の実績報告データをベースとしたファイルの集計結果

### 都道府県別 服薬者の状況(総計)

(平成26年度)



上記数値は、保険者が社会保険診療報酬支払基金に報告した平成25年度および平成26年度の特健康診査等の実績報告データをベースとしたファイルの集計結果

## 都道府県別 服薬者の状況

(男性)

(平成26年度)

都道府県	評価対象者数 (人)	高血圧症の治療にかかる薬 剤を服薬して いる者(人)		脂質異常症の 治療にかかる 薬剤を服薬して いる者(人)		糖尿病の治療 にかかる薬剤 を服薬してい る者(人)	
			割合		割合		割合
北海道	99,060	35,467	35.8%	18,565	18.7%	9,487	9.6%
青森	39,598	16,884	42.6%	6,480	16.4%	4,460	11.3%
岩手	42,971	16,457	38.3%	5,209	12.1%	4,492	10.5%
宮城	75,801	30,895	40.8%	14,799	19.5%	7,987	10.5%
秋田	30,669	12,130	39.6%	5,205	17.0%	2,926	9.5%
山形	40,480	15,726	38.8%	6,171	15.2%	3,974	9.8%
福島	60,625	26,424	43.6%	11,177	18.4%	6,543	10.8%
茨城	86,399	30,035	34.8%	12,414	14.4%	7,741	9.0%
栃木	55,091	21,047	38.2%	9,526	17.3%	5,470	9.9%
群馬	65,328	25,568	39.1%	11,109	17.0%	6,423	9.8%
埼玉	208,392	80,551	38.7%	36,974	17.7%	19,391	9.3%
千葉	181,775	67,051	36.9%	31,452	17.3%	16,592	9.1%
東京	397,376	150,453	37.9%	76,382	19.2%	39,779	10.0%
神奈川	162,398	59,675	36.7%	30,622	18.9%	12,797	7.9%
新潟	74,343	29,704	40.0%	13,358	18.0%	6,895	9.3%
富山	28,537	12,149	42.6%	5,640	19.8%	3,098	10.9%
石川	34,454	14,459	42.0%	7,644	22.2%	4,401	12.8%
福井	16,467	6,103	37.1%	3,067	18.6%	2,004	12.2%
山梨	30,003	10,436	34.8%	4,628	15.4%	3,198	10.7%
長野	72,193	26,989	37.4%	12,758	17.7%	7,008	9.7%
岐阜	56,426	20,395	36.1%	10,389	18.4%	5,264	9.3%
静岡	106,809	41,265	38.6%	20,431	19.1%	10,501	9.8%
愛知	197,781	78,114	39.5%	43,078	21.8%	22,211	11.2%
三重	52,463	20,982	40.0%	11,006	21.0%	5,464	10.4%
滋賀	35,194	13,545	38.5%	7,228	20.5%	3,475	9.9%
京都	53,524	19,311	36.1%	9,944	18.6%	4,583	8.6%
大阪	185,739	69,692	37.5%	34,529	18.6%	18,390	9.9%
兵庫	131,857	48,516	36.8%	26,191	19.9%	13,337	10.1%
奈良	29,975	11,291	37.7%	6,165	20.6%	2,906	9.7%
和歌山	27,006	10,723	39.7%	4,924	18.2%	2,825	10.5%
鳥取	12,627	4,492	35.6%	2,352	18.6%	1,200	9.5%
島根	20,654	8,766	42.4%	4,348	21.1%	2,289	11.1%
岡山	35,183	12,760	36.3%	6,558	18.6%	3,224	9.2%
広島	45,965	16,572	36.1%	8,691	18.9%	4,680	10.2%
山口	24,221	9,400	38.8%	4,448	18.4%	2,088	8.6%
徳島	18,313	7,346	40.1%	3,170	17.3%	1,802	9.8%
香川	27,549	11,125	40.4%	5,013	18.2%	3,160	11.5%
愛媛	31,082	10,864	35.0%	5,262	16.9%	2,572	8.3%
高知	20,197	7,665	38.0%	2,607	12.9%	2,084	10.3%
福岡	104,692	37,967	36.3%	17,514	16.7%	10,086	9.6%
佐賀	22,075	7,688	34.8%	3,366	15.2%	2,381	10.8%
長崎	43,562	18,954	43.5%	7,392	17.0%	4,565	10.5%
熊本	49,744	18,305	36.8%	7,260	14.6%	4,625	9.3%
大分	33,464	12,893	38.5%	4,976	14.9%	3,285	9.8%
宮崎	30,267	12,478	41.2%	4,467	14.8%	2,901	9.6%
鹿児島	55,329	23,741	42.9%	9,057	16.4%	6,456	11.7%
沖縄	45,471	17,872	39.3%	7,014	15.4%	4,471	9.8%
全国	3,299,129	1,260,925	38.2%	600,560	18.2%	325,491	9.9%

上記数値は、保険者が社会保険診療報酬支払基金に報告した平成26年度の特健康診査等の実績報告データをベースとしたファイルの集計結果

## 都道府県別 服薬者の状況

(女性)

(平成26年度)

都道府県	評価対象者数 (人)	高血圧症の治療にかかる薬 剤を服薬して いる者(人)		脂質異常症の 治療にかかる 薬剤を服薬して いる者(人)		糖尿病の治療 にかかる薬剤 を服薬してい る者(人)	
			割合		割合		割合
北海道	144,752	44,721	30.9%	39,314	27.2%	6,941	4.8%
青森	54,093	19,657	36.3%	14,344	26.5%	3,278	6.1%
岩手	58,283	18,622	32.0%	12,594	21.6%	3,355	5.8%
宮城	100,256	32,141	32.1%	29,456	29.4%	5,414	5.4%
秋田	40,049	12,870	32.1%	11,426	28.5%	1,919	4.8%
山形	45,904	15,040	32.8%	12,308	26.8%	2,340	5.1%
福島	77,615	28,164	36.3%	22,568	29.1%	4,558	5.9%
茨城	110,767	30,704	27.7%	25,263	22.8%	4,818	4.3%
栃木	68,475	21,258	31.0%	18,714	27.3%	3,528	5.2%
群馬	86,174	28,742	33.4%	22,549	26.2%	4,722	5.5%
埼玉	281,956	89,353	31.7%	74,023	26.3%	14,253	5.1%
千葉	251,890	71,554	28.4%	63,323	25.1%	11,180	4.4%
東京	575,960	166,184	28.9%	148,361	25.8%	28,829	5.0%
神奈川	242,465	69,396	28.6%	62,869	25.9%	9,680	4.0%
新潟	92,606	28,665	31.0%	27,438	29.6%	4,486	4.8%
富山	44,169	15,131	34.3%	14,115	32.0%	2,460	5.6%
石川	48,575	16,940	34.9%	16,008	33.0%	3,189	6.6%
福井	22,541	6,937	30.8%	6,398	28.4%	1,349	6.0%
山梨	36,524	10,299	28.2%	8,421	23.1%	1,925	5.3%
長野	92,969	28,815	31.0%	24,734	26.6%	4,998	5.4%
岐阜	76,968	23,115	30.0%	20,670	26.9%	3,828	5.0%
静岡	141,454	43,873	31.0%	40,749	28.8%	7,128	5.0%
愛知	266,075	87,513	32.9%	81,137	30.5%	16,903	6.4%
三重	76,287	25,428	33.3%	23,230	30.5%	4,343	5.7%
滋賀	47,282	14,964	31.6%	14,404	30.5%	2,402	5.1%
京都	77,698	22,526	29.0%	22,334	28.7%	3,442	4.4%
大阪	265,878	80,508	30.3%	71,748	27.0%	13,271	5.0%
兵庫	186,699	52,646	28.2%	51,930	27.8%	8,878	4.8%
奈良	44,052	12,950	29.4%	12,517	28.4%	2,046	4.6%
和歌山	36,403	11,875	32.6%	10,254	28.2%	1,945	5.3%
鳥取	17,582	5,305	30.2%	5,129	29.2%	886	5.0%
島根	28,228	9,909	35.1%	9,156	32.4%	1,651	5.8%
岡山	50,227	14,724	29.3%	14,168	28.2%	2,401	4.8%
広島	64,653	17,702	27.4%	17,573	27.2%	3,188	4.9%
山口	37,408	11,601	31.0%	10,870	29.1%	1,645	4.4%
徳島	25,601	8,458	33.0%	6,385	24.9%	1,307	5.1%
香川	39,964	13,122	32.8%	10,466	26.2%	2,437	6.1%
愛媛	43,786	12,138	27.7%	11,255	25.7%	1,715	3.9%
高知	26,973	8,513	31.6%	6,172	22.9%	1,567	5.8%
福岡	147,995	41,296	27.9%	36,260	24.5%	7,016	4.7%
佐賀	28,669	8,484	29.6%	7,353	25.6%	1,702	5.9%
長崎	59,059	21,964	37.2%	15,983	27.1%	3,395	5.7%
熊本	64,219	19,321	30.1%	14,642	22.8%	3,019	4.7%
大分	47,655	15,130	31.7%	11,860	24.9%	2,427	5.1%
宮崎	40,747	13,925	34.2%	9,547	23.4%	2,133	5.2%
鹿児島	72,101	26,519	36.8%	17,868	24.8%	4,873	6.8%
沖縄	52,304	16,902	32.3%	11,312	21.6%	3,089	5.9%
全国	4,541,990	1,395,604	30.7%	1,219,198	26.8%	231,859	5.1%

上記数値は、保険者が社会保険診療報酬支払基金に報告した平成26年度の特定健康診査等の実績報告データをベースとしたファイルの集計結果

## 都道府県別 喫煙の状況

(平成26年度)

都道府県	総計			男性			女性		
	評価対象者数(人)	喫煙者数(人)	割合	評価対象者数(人)	喫煙者数(人)	割合	評価対象者数(人)	喫煙者数(人)	割合
北海道	243,812	29,413	12.1%	99,060	19,811	20.0%	144,752	9,602	6.6%
青森	93,691	14,275	15.2%	39,598	10,887	27.5%	54,093	3,388	6.3%
岩手	101,254	13,852	13.7%	42,971	11,377	26.5%	58,283	2,475	4.2%
宮城	176,057	26,681	15.2%	75,801	20,644	27.2%	100,256	6,037	6.0%
秋田	70,718	9,783	13.8%	30,669	8,195	26.7%	40,049	1,588	4.0%
山形	86,384	12,288	14.2%	40,480	10,359	25.6%	45,904	1,929	4.2%
福島	138,240	15,265	11.0%	60,625	12,214	20.1%	77,615	3,051	3.9%
茨城	197,166	26,295	13.3%	86,399	20,779	24.1%	110,767	5,516	5.0%
栃木	123,566	16,778	13.6%	55,091	13,213	24.0%	68,475	3,565	5.2%
群馬	151,502	20,458	13.5%	65,328	15,594	23.9%	86,174	4,864	5.6%
埼玉	490,348	67,553	13.8%	208,392	49,287	23.7%	281,956	18,266	6.5%
千葉	433,665	57,838	13.3%	181,775	42,288	23.3%	251,890	15,550	6.2%
東京	973,336	159,582	16.4%	397,376	104,891	26.4%	575,960	54,691	9.5%
神奈川	404,863	51,295	12.7%	162,398	35,857	22.1%	242,465	15,438	6.4%
新潟	166,949	22,184	13.3%	74,343	18,078	24.3%	92,606	4,106	4.4%
富山	72,706	8,400	11.6%	28,537	6,706	23.5%	44,169	1,694	3.8%
石川	83,029	11,067	13.3%	34,454	8,302	24.1%	48,575	2,765	5.7%
福井	39,008	4,855	12.4%	16,467	3,963	24.1%	22,541	892	4.0%
山梨	66,527	9,615	14.5%	30,003	7,534	25.1%	36,524	2,081	5.7%
長野	165,162	20,081	12.2%	72,193	16,303	22.6%	92,969	3,778	4.1%
岐阜	133,394	16,563	12.4%	56,426	13,138	23.3%	76,968	3,425	4.4%
静岡	248,263	30,467	12.3%	106,809	23,306	21.8%	141,454	7,161	5.1%
愛知	463,856	61,479	13.3%	197,781	47,315	23.9%	266,075	14,164	5.3%
三重	128,750	15,567	12.1%	52,463	12,290	23.4%	76,287	3,277	4.3%
滋賀	82,476	9,922	12.0%	35,194	8,035	22.8%	47,282	1,887	4.0%
京都	131,222	9,486	7.2%	53,524	7,319	13.7%	77,698	2,167	2.8%
大阪	451,617	61,367	13.6%	185,739	43,828	23.6%	265,878	17,539	6.6%
兵庫	318,556	33,032	10.4%	131,857	26,031	19.7%	186,699	7,001	3.7%
奈良	74,027	7,946	10.7%	29,975	6,145	20.5%	44,052	1,801	4.1%
和歌山	63,409	8,239	13.0%	27,006	6,467	23.9%	36,403	1,772	4.9%
鳥取	30,209	3,365	11.1%	12,627	2,822	22.3%	17,582	543	3.1%
島根	48,882	5,673	11.6%	20,654	4,746	23.0%	28,228	927	3.3%
岡山	85,410	7,840	9.2%	35,183	6,401	18.2%	50,227	1,439	2.9%
広島	110,618	11,492	10.4%	45,965	9,266	20.2%	64,653	2,226	3.4%
山口	61,629	6,332	10.3%	24,221	5,143	21.2%	37,408	1,189	3.2%
徳島	43,914	5,149	11.7%	18,313	4,098	22.4%	25,601	1,051	4.1%
香川	67,513	7,571	11.2%	27,549	6,105	22.2%	39,964	1,466	3.7%
愛媛	74,868	8,722	11.6%	31,082	7,071	22.7%	43,786	1,651	3.8%
高知	47,170	6,151	13.0%	20,197	4,834	23.9%	26,973	1,317	4.9%
福岡	252,687	35,158	13.9%	104,692	26,549	25.4%	147,995	8,609	5.8%
佐賀	50,744	7,014	13.8%	22,075	5,832	26.4%	28,669	1,182	4.1%
長崎	102,621	13,427	13.1%	43,562	10,758	24.7%	59,059	2,669	4.5%
熊本	113,963	15,518	13.6%	49,744	12,332	24.8%	64,219	3,186	5.0%
大分	81,119	9,930	12.2%	33,464	7,911	23.6%	47,655	2,019	4.2%
宮崎	71,014	8,380	11.8%	30,267	6,846	22.6%	40,747	1,534	3.8%
鹿児島	127,430	14,470	11.4%	55,329	12,038	21.8%	72,101	2,432	3.4%
沖縄	97,775	14,453	14.8%	45,471	10,933	24.0%	52,304	3,520	6.7%
全国	7,841,119	1,032,271	13.2%	3,299,129	773,841	23.5%	4,541,990	258,430	5.7%

上記数値は、都道府県国民健康保険団体連合会の「特定健診等データ管理システム」を利用する保険者において登録された質問票情報(喫煙)の集計結果(システム未利用保険者は対象外)

# 特定健診・特定保健指導実施結果総括表

(平成26年度)

項目		40～44歳	45～49歳	50～54歳	55～59歳	60～64歳	65～69歳	70～74歳	40～64歳	65～74歳	計
1 全体的事項	特定健康診査対象者数(人)	1,688,303	1,588,109	1,512,061	1,807,556	3,570,015	6,015,269	5,981,003	10,166,044	11,996,272	22,162,316
	特定健康診査受診者数(人)	313,390	316,347	357,738	497,539	1,237,866	2,473,587	2,638,598	2,722,880	5,112,185	7,835,065
	健診実施率(%)	18.6%	19.9%	23.7%	27.5%	34.7%	41.1%	44.1%	26.8%	42.6%	35.4%
	評価対象者数(人)	313,672	316,619	358,056	497,971	1,239,039	2,475,565	2,640,197	2,725,357	5,115,762	7,841,119
5 内臓脂肪症候群に関する事項	内臓脂肪症候群該当者数(人)	26,330	35,285	47,941	71,873	192,412	434,406	490,255	373,841	924,661	1,298,502
	内臓脂肪症候群該当者割合(%)	8.4%	11.1%	13.4%	14.4%	15.5%	17.5%	18.6%	13.7%	18.1%	16.6%
	内臓脂肪症候群予備群者数(人)	35,313	37,198	40,694	51,895	124,569	256,064	282,466	289,669	538,530	828,199
	内臓脂肪症候群予備群者割合(%)	11.3%	11.7%	11.4%	10.4%	10.1%	10.3%	10.7%	10.6%	10.5%	10.6%
9 服薬中の者に関する事項	高血圧症の治療に係る薬剤を服用している者の数(人)	12,405	25,740	51,596	106,723	354,568	922,776	1,182,721	551,032	2,105,497	2,656,529
	高血圧症の治療に係る薬剤を服用している者の割合(%)	4.0%	8.1%	14.4%	21.4%	28.6%	37.3%	44.8%	20.2%	41.2%	33.9%
	脂質異常症の治療に係る薬剤を服用している者の数(人)	9,025	17,038	32,756	73,648	258,524	642,025	786,742	390,991	1,428,767	1,819,758
	脂質異常症の治療に係る薬剤を服用している者の割合(%)	2.9%	5.4%	9.1%	14.8%	20.9%	25.9%	29.8%	14.3%	27.9%	23.2%
	糖尿病の治療に係る薬剤を服用している者の数(人)	4,120	7,081	12,214	23,623	76,275	194,925	239,112	123,313	434,037	557,350
	糖尿病の治療に係る薬剤を服用している者の割合(%)	1.3%	2.2%	3.4%	4.7%	6.2%	7.9%	9.1%	4.5%	8.5%	7.1%
15 内臓脂肪症候群該当者の減少率に関する事項	昨年度の内臓脂肪症候群該当者数(人)	18,531	29,359	40,436	61,216	154,265	369,551	454,641	303,807	824,192	1,127,999
	15のうち、今年度の内臓脂肪症候群予備群の数(人)	2,544	3,894	4,878	6,720	15,780	35,900	42,960	33,816	78,860	112,676
	15のうち、今年度の内臓脂肪症候群予備群の割合(%)	13.7%	13.3%	12.1%	11.0%	10.2%	9.7%	9.4%	11.1%	9.6%	10.0%
	15のうち、今年度の内臓脂肪症候群該当者・予備群ではなくなった者の数(人)	1,526	2,468	3,626	6,261	18,172	47,813	64,026	32,053	111,839	143,892
	15のうち、今年度の内臓脂肪症候群該当者・予備群ではなくなった者の割合(%)	8.2%	8.4%	9.0%	10.2%	11.8%	12.9%	14.1%	10.6%	13.6%	12.8%
	内臓脂肪症候群該当者の減少率(%)	22.0%	21.7%	21.0%	21.2%	22.0%	22.7%	23.5%	21.7%	23.1%	22.7%
21 内臓脂肪症候群予備群の減少率に関する事項	昨年度の内臓脂肪症候群予備群の数(人)	25,346	32,679	36,147	45,845	103,938	226,245	271,743	243,955	497,988	741,943
	21のうち、今年度の内臓脂肪症候群該当者・予備群ではなくなった者の数(人)	4,880	6,364	7,404	9,421	23,023	50,887	61,047	51,092	111,934	163,026
	21のうち、今年度の内臓脂肪症候群該当者・予備群ではなくなった者の割合(%)	19.3%	19.5%	20.5%	20.5%	22.2%	22.5%	22.5%	20.9%	22.5%	22.0%
26 保健指導対象者の減少率に関する事項	昨年度の特定保健指導の対象者数(人)	43,076	54,196	56,408	66,077	131,702	236,885	236,304	351,459	473,189	824,648
	24のうち、今年度は特定保健指導の対象ではなくなった者の数(人)	6,490	8,331	9,087	11,197	24,559	47,946	50,221	59,664	98,167	157,831
	特定保健指導対象者減少率(%)	15.1%	15.4%	16.1%	16.9%	18.6%	20.2%	21.3%	17.0%	20.7%	19.1%
	昨年度の特定保健指導の利用者数(人)	9,143	11,149	12,609	16,492	37,410	71,466	71,704	86,803	143,170	229,973
	27のうち、今年度は特定保健指導の対象ではなくなった者の数(人)	1,718	2,146	2,569	3,519	8,977	17,858	18,472	18,929	36,330	55,259
	特定保健指導による特定保健指導対象者の減少率(%)	18.8%	19.2%	20.4%	21.3%	24.0%	25.0%	25.8%	21.8%	25.4%	24.0%
37 特定保健指導に関する事項	特定保健指導(積極的支援)の対象者数(人)	35,709	36,631	37,668	42,396	84,508	/	/	236,912	/	236,912
	特定保健指導(積極的支援)の対象者の割合(%)	11.4%	11.6%	10.5%	8.5%	6.8%	/	/	8.7%	/	3.0%
	服薬のため特定保健指導(積極的支援)の対象者から除外した者の数(人)	10,643	19,659	33,625	59,740	179,861	/	/	303,528	/	303,528
	特定保健指導(積極的支援)の利用者数(人)	7,138	7,035	7,701	9,948	22,870	/	/	54,692	/	54,692
	特定保健指導(積極的支援)の利用者の割合(%)	20.0%	19.2%	20.4%	23.5%	27.1%	/	/	23.1%	/	23.1%
	特定保健指導(積極的支援)の終了者数(人)	4,298	4,419	4,946	6,719	16,564	/	/	36,946	/	36,946
	特定保健指導(積極的支援)の終了者の割合(%)	12.0%	12.1%	13.1%	15.8%	19.6%	/	/	15.6%	/	15.6%
	特定保健指導(動機付け支援)の対象者数(人)	24,283	24,782	25,564	30,420	68,420	261,509	235,805	173,469	497,314	670,783
	特定保健指導(動機付け支援)の対象者の割合(%)	7.7%	7.8%	7.1%	6.1%	5.5%	10.6%	8.9%	6.4%	9.7%	8.6%
	服薬のため特定保健指導(動機付け支援)の対象者から除外した者の数(人)	3,510	5,903	9,804	17,995	55,062	564,118	679,450	92,274	1,243,568	1,335,842
	特定保健指導(動機付け支援)の利用者数(人)	5,768	5,832	6,717	9,052	22,725	80,622	70,702	50,094	151,324	201,418
	特定保健指導(動機付け支援)の利用者の割合(%)	23.8%	23.5%	26.3%	29.8%	33.2%	30.8%	30.0%	28.9%	30.4%	30.0%
	特定保健指導(動機付け支援)の終了者数(人)	5,032	5,167	6,001	8,299	20,997	73,391	65,223	45,496	138,614	184,110
	特定保健指導(動機付け支援)の終了者の割合(%)	20.7%	20.8%	23.5%	27.3%	30.7%	28.1%	27.7%	26.2%	27.9%	27.4%
特定保健指導の対象者数(小計)(人)	59,992	61,413	63,232	72,816	152,928	261,509	235,805	410,381	497,314	907,695	
特定保健指導の終了者数(小計)(人)	9,330	9,586	10,947	15,018	37,561	73,391	65,223	82,442	138,614	221,056	
特定保健指導の終了者(小計)の割合(%)	15.6%	15.6%	17.3%	20.6%	24.6%	28.1%	27.7%	20.1%	27.9%	24.4%	

上記数値は、保険者が社会保険診療報酬支払基金に報告した平成26年度の特定健康診査等の実績報告データをベースとしたファイルの集計結果



特定健康診査結果(リスク保有状況) - リスク個数別 -

(平成26年度)

集計項目	平成26年度		平成25年度		平成24年度		差 (H26-H25)	差 (H25-H24)
	人数(人)	構成比	人数(人)	構成比	人数(人)	構成比		
腹囲もしくはBMIのリスクなし	4,888,575	64.4%	4,792,287	64.3%	4,662,587	64.0%	0.1%	0.2%
(再掲)リスクなし	1,526,868	(31.2%)	1,521,789	(31.8%)	1,451,109	(31.1%)	-0.6%	0.6%
(再掲)リスク1つ	1,946,464	(39.8%)	1,903,163	(39.7%)	1,850,945	(39.7%)	0.1%	0.0%
(再掲)リスク2つ	1,094,332	(22.4%)	1,055,605	(22.0%)	1,047,350	(22.5%)	0.4%	-0.4%
(再掲)リスク3つ	289,504	(5.9%)	281,265	(5.9%)	281,958	(6.0%)	0.0%	-0.2%
(再掲)リスク4つ	31,407	(0.6%)	30,465	(0.6%)	31,225	(0.7%)	0.1%	0.0%
腹囲もしくはBMIのリスクあり	1,114,561	14.7%	1,112,378	14.9%	1,130,589	15.5%	-0.2%	-0.6%
(再掲)腹囲・BMI以外のリスクなし	196,209	(17.6%)	199,151	(17.9%)	196,196	(17.4%)	-0.3%	0.5%
(再掲)腹囲・BMI以外のリスク1つ	387,247	(34.7%)	387,631	(34.8%)	391,603	(34.6%)	-0.1%	0.2%
(再掲)腹囲・BMI以外のリスク2つ	343,768	(30.8%)	340,747	(30.6%)	349,557	(30.9%)	0.2%	-0.3%
(再掲)腹囲・BMI以外のリスク3つ	158,588	(14.2%)	156,855	(14.1%)	163,301	(14.4%)	0.1%	-0.4%
(再掲)腹囲・BMI以外のリスク4つ	28,749	(2.6%)	27,994	(2.5%)	29,932	(2.6%)	0.1%	-0.1%
服薬治療のための情報提供対象者数	1,591,926	21.0%	1,550,158	20.8%	1,487,129	20.4%	0.2%	0.4%
評価対象者数	7,595,066	100.0%	7,454,824	100.0%	7,280,308	100.0%	-	-

( )内の構成比は、腹囲もしくはBMIリスクの「なし」、「あり」をそれぞれ100%とした時の内訳

上記数値は、都道府県国民健康保険団体連合会の「特定健診等データ管理システム」を利用する保険者において登録された健診結果情報をベースとした集計結果(システム未利用保険者は集計対象外)

特定健康診査結果(リスク保有状況) - 腹囲・BMIリスク有無別 -

(平成26年度)

集計項目	平成26年度		平成25年度		平成24年度		差 (H26-H25)	差 (H25-H24)
	人数(人)	構成比	人数(人)	構成比	人数(人)	構成比		
腹囲もしくはBMIのリスクなし	4,888,575	100.0%	4,792,287	100.0%	4,662,587	100.0%	-	-
血压リスクあり	2,098,070	(31.5%)	2,031,157	(31.2%)	1,994,067	(31.3%)	0.3%	-0.1%
脂質リスクあり	779,722	(11.7%)	782,271	(12.0%)	770,994	(12.1%)	-0.3%	-0.1%
血糖リスクあり	1,655,853	(24.9%)	1,578,523	(24.3%)	1,581,752	(24.8%)	0.5%	-0.6%
喫煙リスクあり	595,623	(8.9%)	588,077	(9.0%)	569,606	(8.9%)	-0.1%	0.0%
上記いずれもリスクなし	1,526,868	(22.9%)	1,521,789	(23.4%)	1,451,109	(22.8%)	-0.4%	0.6%
腹囲もしくはBMIのリスクあり	1,114,561	100.0%	1,112,378	100.0%	1,130,589	100.0%	-	-
血压リスクあり	591,212	(31.8%)	582,817	(31.5%)	596,836	(31.5%)	0.3%	0.0%
脂質リスクあり	393,851	(21.2%)	397,430	(21.5%)	407,813	(21.5%)	-0.3%	0.0%
血糖リスクあり	462,049	(24.8%)	453,537	(24.5%)	474,703	(25.0%)	0.3%	-0.5%
喫煙リスクあり	218,431	(11.7%)	217,882	(11.8%)	220,996	(11.7%)	0.0%	0.2%
上記いずれもリスクなし	196,209	(10.5%)	199,151	(10.8%)	196,196	(10.3%)	-0.3%	0.4%

( )内の構成比は、腹囲もしくはBMIリスクの「なし」、「あり」を各々100%とした時の内訳

上記数値は、都道府県国民健康保険団体連合会の「特定健診等データ管理システム」を利用する保険者において登録された健診結果情報をベースとした集計結果(システム未利用保険者は集計対象外)

## 性・年齢階級別 特定保健指導による特定保健指導対象者の減少率

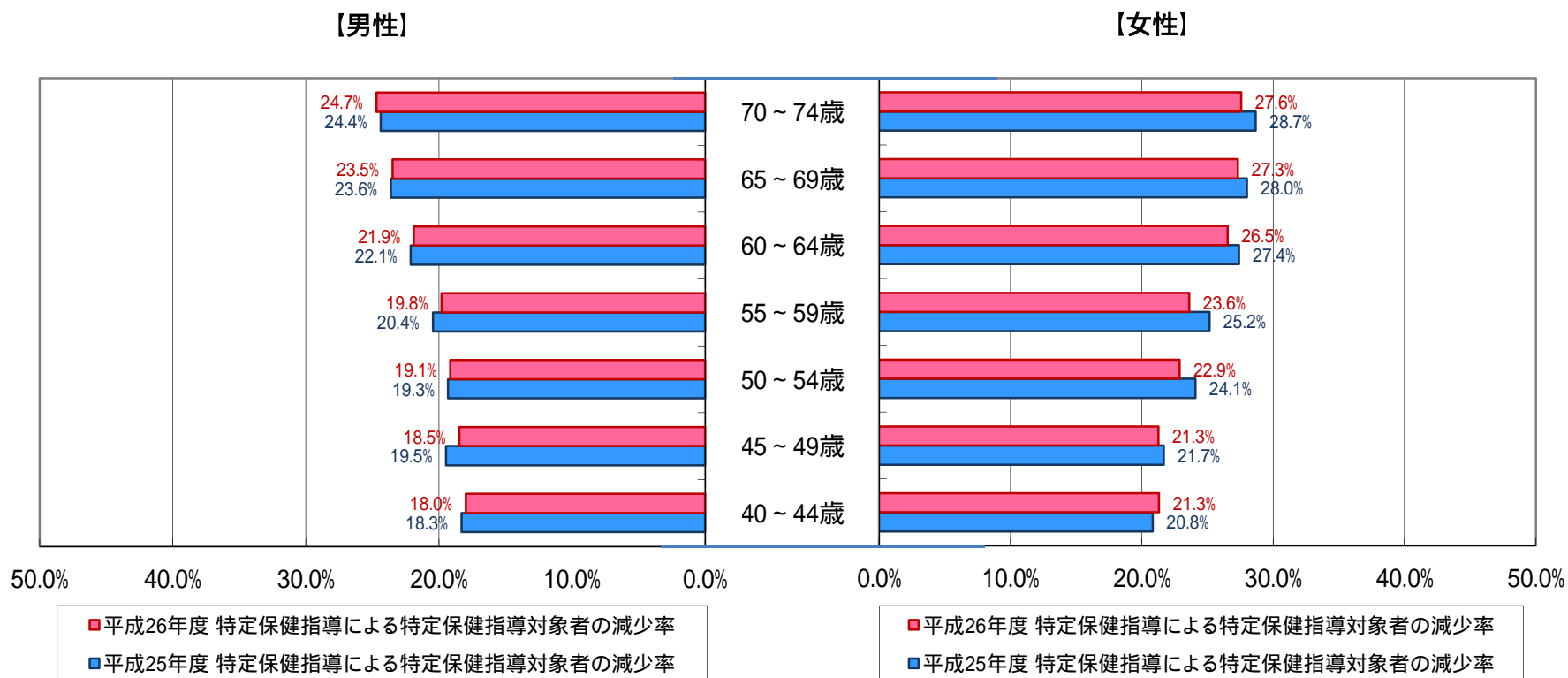
(平成26年度)

	総計			男性			女性		
	昨年度特定保健指導利用者数(人)	今年度特定保健指導指導対象外者数(人)	減少率	昨年度特定保健指導利用者数(人)	今年度特定保健指導指導対象外者数(人)	減少率	昨年度特定保健指導利用者数(人)	今年度特定保健指導指導対象外者数(人)	減少率
40～44歳	9,143	1,718	18.8%	6,933	1,247	18.0%	2,210	471	21.3%
45～49歳	11,149	2,146	19.2%	8,021	1,481	18.5%	3,128	665	21.3%
50～54歳	12,609	2,569	20.4%	8,444	1,616	19.1%	4,165	953	22.9%
55～59歳	16,492	3,519	21.3%	9,814	1,943	19.8%	6,678	1,576	23.6%
60～64歳	37,410	8,977	24.0%	20,432	4,471	21.9%	16,978	4,506	26.5%
65～69歳	71,466	17,858	25.0%	43,260	10,157	23.5%	28,206	7,701	27.3%
70～74歳	71,704	18,472	25.8%	45,035	11,121	24.7%	26,669	7,351	27.6%
合計	229,973	55,259	24.0%	141,939	32,036	22.6%	88,034	23,223	26.4%

上記数値は、保険者が社会保険診療報酬支払基金に報告した平成26年度の特定健康診査等の実績報告データをベースとしたファイルの集計結果(情報未取得の一部保険者を除く)

## 性・年齢階級別 特定保健指導による特定保健指導対象者の減少率

(平成26年度)



上記数値は、保険者が社会保険診療報酬支払基金に報告した平成25年度および平成26年度の特定健康診査等の実績報告データをベースとしたファイルの集計結果

## 都道府県別実施状況分布(平成26年度)

### 特定健康診査実施率(平成26年度)

	0%以上 5%未満	5%以上 10%未満	10%以上 15%未満	15%以上 20%未満	20%以上 25%未満	25%以上 30%未満	30%以上 35%未満	35%以上 40%未満	40%以上 45%未満	45%以上 50%未満	50%以上 55%未満	55%以上 60%未満	60%以上 65%未満	65%以上	合計
北海道			3	16	22	31	29	20	16	11	16	5	6	4	179
青森					2	10	8	10	4	4		2			40
岩手							3	6	8	9	5	1	1		33
宮城							1	3	7	12	6	2	3	1	35
秋田					1	3	3	7	3	3	1	1	2	1	25
山形							1	4	7	7	6	4	2	1	32
福島						1	3	10	19	3	9	6	3	5	59
茨城						5	11	18	6	3	1				44
栃木					2	3	6	7	5	2					25
群馬							3	5	10	7	5	2	3		35
埼玉						9	9	25	11	8	1				63
千葉					1	5	18	9	11	8	2				54
東京					1	2	1	11	11	20	13	1	1	1	62
神奈川				1	6	8	8	8	2						33
新潟							1	5	2	9	6	4	2	1	30
富山						1		2	3	4	3		2		15
石川								1	5	7	4	2			19
福井					1	3	3	5	2	2		1			17
山梨						3	3	3	3	7	6	1		1	27
長野					1		2	10	14	22	12	9	3	4	77
岐阜					1	6	9	9	4	7	2	2	2		42
静岡						3	4	12	7	6	3				35
愛知						1	8	7	14	14	7	3			54
三重						5	5	8	4	6	1				29
滋賀						1	1	9	2	3	3				19
京都					2	2	5	5	8	2	2				26
大阪					4	8	15	10	4	2					43
兵庫				1	1	5	11	16	6	1					41
奈良				2	3	7	13	7	3	2	2				39
和歌山				3	5	4	11	4	2	1					30
鳥取				1	1	3	5	2	4	2	1				19
島根							2	5	3	7	1			1	19
岡山				1	5	6	2	5	3	2			3		27
広島				1	4	6	5	2	3	1	1				23
山口				2	7	5	2	3							19
徳島						1	10	6	4	2			1		24
香川						1	4	4	6		1	1			17
愛媛					4	5	4	2	2	3					20
高知					2	2	6	5	8	5	3		1	2	34
福岡				1	9	7	21	10	7	4			1		60
佐賀						2	1	8	3	4		1	1		20
長崎							2	6	6	2	3	1	1		21
熊本						3	7	9	7	6	4	4	3	2	45
大分							2	3	5	4	1	2		1	18
宮崎					2	2	5	6	1	2	2	1		5	26
鹿児島							4	7	11	9	3	5	1	3	43
沖縄							5	11	7	6	5	5	2		41
全国	0	0	3	29	87	169	282	350	283	251	141	66	44	33	1,738

上記数値は、保険者が社会保険診療報酬支払基金に報告した平成26年度の特定健康診査等の実績報告データをベースとしたファイルの集計結果

特定保健指導実施率(平成26年度)

	0%以上 5%未満	5%以上 10%未満	10%以上 15%未満	15%以上 20%未満	20%以上 25%未満	25%以上 30%未満	30%以上 35%未満	35%以上 40%未満	40%以上 45%未満	45%以上 50%未満	50%以上 55%未満	55%以上 60%未満	60%以上 65%未満	65%以上 70%未満	70%以上 75%未満	75%以上 80%未満	80%以上 85%未満	85%以上 90%未満	90%以上 95%未満	95%以上	合計
北海道	3	9	10	13	10	14	9	17	17	6	13	16	11	11	5	7	4	3		1	179
青森		4			4	5	5	3	6	3	1	2	1	1	2	2	1				40
岩手	4	6	5	4	5	3	4	1	1												33
宮城	2	5	7	6	2	1	1		1	1	4	2	3								35
秋田	6	5	5	2	1	2		2			1	1									25
山形			1	1	2	2	5	2	5	2	5	3	2	1	1						32
福島	6	7	6	8	3	3	5	1	6	2		3	3	2				1		3	59
茨城	1	3	5	4	4	6	5	5	5	2	2	1		1							44
栃木	1	2	1	2		4	3	4	3	1		3				1					25
群馬	1	14	8	3	3	1	2	1								2					35
埼玉	1	13	18	10	7	1	5	2	2	2		1					1				63
千葉		7	8	11	10	2	2		2	5	4	2		1							54
東京	8	10	12	13	13	2	1	1	1			1									62
神奈川	1	7	5	8	8		1		1					1	1						33
新潟	1			5	1	5	3	5		2	4	1	3								30
富山		2	3	2	2	3		1	1					1							15
石川						2			1	4	2	2	2	3		3					19
福井		1	1	1	2		3	2		1	2		1	1		2					17
山梨			1	1		1	4		3	3	4	7		1		1	1				27
長野		1	3		6	4	2	6	1	11	2	8	3	6	10	7	2	3	2		77
岐阜	1	2	6	4	1	6	2		2	2	2	2	2	2	3	1	1		2	1	42
静岡		3	3	4	4	2	4	2	4	2	2	2	1			1	1				35
愛知	1	6	11	10	9	9	4	1			3										54
三重	4	6	2	5	5	2	1	2				1	1								29
滋賀		1	2	1		1	3	3	1	1		2	3			1					19
京都	1	8	3	3	3	5	1	1		1											26
大阪	6	5	7	9	5	4		3	1	2	1										43
兵庫	2	3	9	3	1	6	6	1	4	3	1	2									41
奈良	9	4	2	3	3	5	2		5		1	1	2	1					1		39
和歌山	4	3	4	3	5	1	3	2	2	1	2										30
鳥取	1		2	2	4	4	2	1	1	1		1									19
島根	1	3	2	3	1	2		2	1		2	1			1						19
岡山	4	3	8	4	1	1	2	1	1				1			1					27
広島			3	6	3	1	3	3	1		1		2								23
山口	1	3	3	3	3	4		1					1								19
徳島										1	1	1	1	4	2	3	2	3	3	3	24
香川		2	4	2	4	2	1	1		1											17
愛媛			1	2	2	2	1	1	3	5		1	2								20
高知	2	6	3	7	3	1	5	2	2	1	1				1						34
福岡		1	2	1	1	3	4	6	1	4	6	6	6	6	4	2	4	2		1	60
佐賀							1	2	3	2	4	3	3	1		1					20
長崎						1		2	2	5	2	1	5	1		1	1				21
熊本		1	1		1	2	2	5	5	7	6	3	3	4	4		1				45
大分				1	1	3		1	2	4	3		1		1		1				18
宮崎			1	2	2	1		3	1	2	3	1	3	2	1	2	1	1			26
鹿児島		1		1	3	6	4	7	6	2	6	3	2		2						43
沖縄			1	1			3	1		4	3	7	5	4	2	3	3	2	1	1	41
全国	72	157	179	174	148	135	114	107	104	96	94	91	73	55	40	41	24	15	9	10	1,738

上記数値は、保険者が社会保険診療報酬支払基金に報告した平成26年度の特定健康診査等の実績報告データをベースとしたファイルの集計結果

特定保健指導(動機付け支援)実施率(平成26年度)

	0%以上 5%未満	5%以上 10%未満	10%以上 15%未満	15%以上 20%未満	20%以上 25%未満	25%以上 30%未満	30%以上 35%未満	35%以上 40%未満	40%以上 45%未満	45%以上 50%未満	50%以上 55%未満	55%以上 60%未満	60%以上 65%未満	65%以上 70%未満	70%以上 75%未満	75%以上 80%未満	80%以上 85%未満	85%以上 90%未満	90%以上 95%未満	95%以上	合計
北海道	1	7	12	9	8	10	11	13	8	9	11	6	23	9	9	12	10	3	4	4	179
青森		3	1		1	1	5	5	1	2	4	5	4	1	2	2	1	1	1		40
岩手	3	7	5	2	4	3	4	1	3		1										33
宮城	2	5	5	4	4	3	1			1		5	1	2	1	1					35
秋田	5	6	3	2	2	1	2		1		2		1								25
山形			1		1	3		3	2	5	1	4	6	2	1	2		1			32
福島	6	5	5	6	8	2	1	3	4	4	4		3	2	1	1			1	3	59
茨城	1	2	4	3	3	2	6	6	3	5	3	3	1	2							44
栃木	1	1	1	2	1	2	3	2	3	3	1	1	3					1			25
群馬	1	8	10	5	3	1	4		1											2	35
埼玉	1	10	14	12	9	3	2	3	2	1	2	2		1			1				63
千葉		4	8	8	8	8	1	3	1		5	3	3		1		1				54
東京	8	7	9	15	10	7		3	1	1		1									62
神奈川	1	6	5	7	5	4	1		2								2				33
新潟	1			2	4	2		3	4	5		2	4	2	1						30
富山		1	3	3	1	3	1		1	1				1							15
石川							1	2		2		3	1	3	2	4	1				19
福井		1	1	1	1	1	1	2	1	1		3		1	1	2					17
山梨			1		1			4	2		1	3	2	6	2	1	3	1			27
長野		1	2	1	2	4	5	3	5	2	5	7	4	7	7	2	12	1	4	3	77
岐阜	1	1	5	5	1	6	1		2	2	3		2	2	4		2	1	2	2	42
静岡	1		3	4	2	5	1	5	2	3	1	2	1	2		1	2				35
愛知		6	9	8	10	7	6	2	2	1		2			1						54
三重	3	7	1	4	6	1	2	1	2				1	1							29
滋賀		1	1	1	1		2	3	3	1			1	3	1		1				19
京都	1	7	3	2	4	2	5				1	1									26
大阪	5	6	5	6	7	6	1	1	2	1	2	1									43
兵庫	1	5	6	4	1	2	5	3	3	3	3	4		1							41
奈良	9	3	3		5	3	4	1	1	4	1		2		1	1				1	39
和歌山	3	3	1	5	3	2	1	2	1	1	4	2			1						29
鳥取		1	2	1	4	3	3	1	1	1	1	1									19
島根	1	3	1	2	2	1	1	1	1		1	3	1		1						19
岡山	3	4	6	5	2	1	1	1		1	1			1						1	27
広島			3	4	4	1	1	5	1	1	1			2							23
山口	1	4	1	3	2	4	2		1						1						19
徳島											1	1	1	1	3	1	5	1	6	4	24
香川	1	2	2	1	6	2		2			1										17
愛媛			1		2	2	1	3	1	2	1	3	1	3							20
高知	1	5	5	3	5	2	2	1	6		2	1				1					34
福岡		1		2	2		4	3	5	1	3	5	2	8	6	5	6	4	2	1	60
佐賀								3		2	4	4	1	3			2	1			20
長崎					1		1	1	2		1	3	2	2	6		1			1	21
熊本		1	1			3	1	2	3	5	4	3	6	5	2	6	1	2			45
大分				1	1	2	1		1	1	4	2	2	1			1	1			18
宮崎			1	1	3		1		1		5	1	2	1	5		4	1			26
鹿児島	1		1		2	2	3	3	7	7	5		5	5	2						43
沖縄			1		1			1	2	1	3	1	8	1	3	5	4	5	2	3	41
全国	63	134	152	144	153	117	99	101	95	80	93	88	94	81	65	47	60	24	22	25	1,737

上記数値は、保険者が社会保険診療報酬支払基金に報告した平成26年度の特定健康診査等の実績報告データをベースとしたファイルの集計結果

特定保健指導(積極的支援)実施率(平成26年度)

	0%以上 5%未満	5%以上 10%未満	10%以上 15%未満	15%以上 20%未満	20%以上 25%未満	25%以上 30%未満	30%以上 35%未満	35%以上 40%未満	40%以上 45%未満	45%以上 50%未満	50%以上 55%未満	55%以上 60%未満	60%以上 65%未満	65%以上 70%未満	70%以上 75%未満	75%以上 80%未満	80%以上 85%未満	85%以上 90%未満	90%以上 95%未満	95%以上	合計
北海道	28	23	14	10	11	14	9	16	12	3	12	4	4	4	2	4	2	1	1	4	178
青森	6	5	6	3	7	4		1	1	1	1	2	2				1				40
岩手	7	9	4	4	7	2															33
宮城	5	10	7	2			4	2	1	2	1			1							35
秋田	12	8	1		1	1			1		1										25
山形	1	2	4	7	7	1	2	1	4	1	2										32
福島	11	9	8	5	1	5	5	1	2	2	4	1				1	1			3	59
茨城	8	11	8	3	3	7	1	2								1					44
栃木	3	2	3	4	3	3	1	1	2	2		1									25
群馬	14	7	10	1		2	1														35
埼玉	21	19	11	4	2	3			1	1						1					63
千葉	6	9	20	5	2	2	3	1	3	3											54
東京	17	19	14	6	2	1	1		1		1										62
神奈川	9	8	7	6	1			2													33
新潟	4	3	3	4	5	5		2	1	3											30
富山	2	5	4	1	1	1						1									15
石川		1	1		1	3	1	3	2	2	2		1		1					1	19
福井	1	2	3	5		3								1	2						17
山梨	5	1	3	4	3	4	2	2			1		1							1	27
長野	4	5	2	3	7	6	8	5	1	6	9	4	2	3	3	3	4	2			77
岐阜	7	9	5	2	3	2	2		1	1	3	1	1			2	1	1	1		42
静岡	5	7	5	5	4	1	1	3			2	1				1					35
愛知	12	13	11	8	7	1		2													54
三重	7	8	8	1	1			1	1	1	1										29
滋賀	2	1	3	1	4	1	2		2	1	1	1									19
京都	8	9	4	3		1	1														26
大阪	9	14	8	4	2	2	1		3												43
兵庫	13	8	3	5	6	1	2	2						1							41
奈良	15	5	4	3	1	2		1	2		1	1	1	2		1					39
和歌山	12	7	4	2		1	2	1			1										30
鳥取	3	3	5	2	1	2	1	1												1	19
島根	6	6	1			2	1		1						1	1					19
岡山	11	7	4		1	3		1													27
広島	3	3	4	3	4	2	1		1			1	1								23
山口	5	2	3	4	1	3	1														19
徳島				2	1	1		3	2				1	5		1	1	4	2	1	24
香川	2	2	4	2	4	1			2												17
愛媛	2	6	1	3		1	3	2	1			1									20
高知	7	7	5	6	4	1	1	1			2										34
福岡	8	7	5	2	2	3	7	2	6	4	3	3		3	2	2				1	60
佐賀		1	1	1	2	1	4	3	3	1	2	1									20
長崎			2		1	3	2	6	3			1	2							1	21
熊本		4	3	2	5	8	1	5	1	5	5	3	1	1	1						45
大分		3	2	1	1	4	3		2	1							1				18
宮崎	3	4	1	2	1	1	1	1	4		3	1	1	2			1				26
鹿児島	2	4	3	6	8	6	6	3		2	1							1		1	43
沖縄	1		1	1	5	4	3	5		4	5	3	3	1	1	2		1		1	41
全国	307	298	233	148	133	125	84	82	67	46	64	31	21	24	13	21	11	10	5	14	1,737

上記数値は、保険者が社会保険診療報酬支払基金に報告した平成26年度の特定健康診査等の実績報告データをベースとしたファイルの集計結果



# 保険者規模別実施状況分布 (平成26年度)

- ・下記数値は、保険者が社会保険診療報酬支払基金に報告した平成26年度の特定健康診査等の実績報告データをベースとしたファイルの集計結果。
- ・平成26年度の特定健診・保健指導の実績(実施率・実施率伸び幅)について、被保険者規模別に保険者数の分布状況を集計。
- ・表中の色付けは上位・中位・下位を各規模別に概ね3分の1ずつで区分したもの。
- ・表中の太い実線は実施率・利用率ならびにそれらの伸び幅を保険者規模全体を通じて一定の基準で上位・中位・下位に分けた時のライン。
- ・表中の太い点線は特定健診・特定保健指導の参酌標準値。

下位3分の1
中位3分の1
上位3分の1

## 特定健康診査実施率 (平成26年度)

実施率	全体			町村 (被保険者数5千人未満の町村)			町村 (被保険者数5千人以上の町村)			市 (被保険者数5万人未満の市)			市 (被保険者数5万人以上10万人未満の市)			市 (被保険者数10万人以上の市)			市/特別区 (政令指定都市および特別区)		
	保険者数	累積保険者数	実施率	保険者数	累積保険者数	実施率	保険者数	累積保険者数	実施率	保険者数	累積保険者数	実施率	保険者数	累積保険者数	実施率	保険者数	累積保険者数	実施率			
80%以上	1	1	0.1%	1	1	0.1%	0	0	0.0%	0	0	0.0%	0	0	0.0%	0	0	0.0%	0	0	0.0%
75%以上80%未満	6	7	0.4%	6	7	1.0%	0	0	0.0%	0	0	0.0%	0	0	0.0%	0	0	0.0%	0	0	0.0%
70%以上75%未満	7	14	0.8%	6	13	1.9%	1	1	0.4%	0	0	0.0%	0	0	0.0%	0	0	0.0%	0	0	0.0%
65%以上70%未満	19	33	1.9%	18	31	4.6%	0	1	0.4%	1	1	0.1%	0	0	0.0%	0	0	0.0%	0	0	0.0%
60%以上65%未満	44	77	4.4%	36	67	9.8%	3	4	1.6%	5	6	0.9%	0	0	0.0%	0	0	0.0%	0	0	0.0%
55%以上60%未満	66	143	8.2%	48	115	16.9%	9	13	5.3%	9	15	2.2%	0	0	0.0%	0	0	0.0%	0	0	0.0%
50%以上55%未満	141	284	16.3%	81	196	28.8%	15	28	11.4%	43	58	8.7%	2	2	2.8%	0	0	0.0%	0	0	0.0%
45%以上50%未満	251	535	30.8%	111	307	45.1%	30	58	23.7%	93	151	22.6%	7	9	12.7%	4	4	13.8%	6	6	14.0%
40%以上45%未満	283	818	47.1%	120	427	62.7%	42	100	40.8%	103	254	38.0%	6	15	21.1%	4	8	27.6%	8	14	32.6%
35%以上40%未満	350	1168	67.2%	89	516	75.8%	58	158	64.5%	168	422	63.1%	19	34	47.9%	6	14	48.3%	10	24	55.8%
30%以上35%未満	282	1450	83.4%	75	591	86.8%	49	207	84.5%	128	550	82.2%	17	51	71.8%	7	21	72.4%	6	30	69.8%
25%以上30%未満	169	1619	93.2%	55	646	94.9%	22	229	93.5%	68	618	92.4%	14	65	91.5%	5	26	89.7%	5	35	81.4%
20%以上25%未満	87	1706	98.2%	25	671	98.5%	9	238	97.1%	39	657	98.2%	5	70	98.6%	3	29	100.0%	6	41	95.3%
15%以上20%未満	29	1735	99.8%	9	680	99.9%	6	244	99.6%	11	668	99.9%	1	71	100.0%	0	29	100.0%	2	43	100.0%
10%以上15%未満	3	1738	100.0%	1	681	100.0%	1	245	100.0%	1	669	100.0%	0	71	100.0%	0	29	100.0%	0	43	100.0%
10%未満	0	1738	100.0%	0	681	100.0%	0	245	100.0%	0	669	100.0%	0	71	100.0%	0	29	100.0%	0	43	100.0%
計	1738			681			245			669			71			29			43		

平成26年度  
参酌標準: 60%

実施率  
上位: 40%以上

実施率  
中位: 30%以上  
40%未満

実施率  
下位: 30%未満

## 特定健康診査実施率伸び幅 (平成25年度から平成26年度)

実施率 伸び幅	全体			町村 (被保険者数5千人未満の町村)			町村 (被保険者数5千人以上の町村)			市 (被保険者数5万人未満の市)			市 (被保険者数5万人以上10万人未満の市)			市 (被保険者数10万人以上の市)			市/特別区 (政令指定都市および特別区)		
	保険者数	累積保険者数	伸び幅	保険者数	累積保険者数	伸び幅	保険者数	累積保険者数	伸び幅	保険者数	累積保険者数	伸び幅	保険者数	累積保険者数	伸び幅	保険者数	累積保険者数	伸び幅			
10%以上	7	7	0.4%	6	6	0.9%	0	0	0.0%	1	1	0.1%	0	0	0.0%	0	0	0.0%	0	0	0.0%
8%以上10%未満	13	20	1.2%	8	14	2.1%	2	2	0.8%	2	3	0.4%	0	0	0.0%	1	1	3.4%	0	0	0.0%
6%以上8%未満	19	39	2.2%	15	29	4.3%	1	3	1.2%	3	6	0.9%	0	0	0.0%	0	1	3.4%	0	0	0.0%
4%以上6%未満	94	133	7.7%	52	81	11.9%	12	15	6.1%	27	33	4.9%	1	1	1.4%	2	3	10.3%	0	0	0.0%
2%以上4%未満	308	441	25.4%	120	201	29.5%	41	56	22.9%	133	166	24.8%	9	10	14.1%	3	6	20.7%	2	2	4.7%
0%以上2%未満	849	1290	74.2%	248	449	65.9%	120	176	71.8%	369	535	80.0%	54	64	90.1%	19	25	86.2%	39	41	95.3%
-2%以上0%未満	348	1638	94.2%	156	605	88.8%	60	236	96.3%	120	655	97.9%	7	71	100.0%	3	28	96.6%	2	43	100.0%
-4%以上-2%未満	72	1710	98.4%	51	656	96.3%	8	244	99.6%	12	667	99.7%	0	71	100.0%	1	29	100.0%	0	43	100.0%
-6%以上-4%未満	18	1728	99.4%	15	671	98.5%	1	245	100.0%	2	669	100.0%	0	71	100.0%	0	29	100.0%	0	43	100.0%
-8%以上-6%未満	7	1735	99.8%	7	678	99.6%	0	245	100.0%	0	669	100.0%	0	71	100.0%	0	29	100.0%	0	43	100.0%
-10%以上-8%未満	2	1737	99.9%	2	680	99.9%	0	245	100.0%	0	669	100.0%	0	71	100.0%	0	29	100.0%	0	43	100.0%
-10%未満	1	1738	100.0%	1	681	100.0%	0	245	100.0%	0	669	100.0%	0	71	100.0%	0	29	100.0%	0	43	100.0%
計	1738			681			245			669			71			29			43		

実施率伸び幅  
上位: 2%以上

実施率伸び幅  
中位: 0%以上  
2%未満

実施率伸び幅  
下位: 0%未満

## 特定保健指導実施率(平成26年度)

実施率	全体			町村 (被保険者数5千人未満 の町村)			町村 (被保険者数5千人以上 の町村)			市 (被保険者数5万人未満 の市)			市 (被保険者数5万人以上10万人未満 の市)			市 (被保険者数10万人以上 の市)			市/特別区 (政令指定都市および 特別区)					
	保険者 数	累積保険者数		保険者 数	累積保険者数		保険者 数	累積保険者数		保険者 数	累積保険者数		保険者 数	累積保険者数		保険者 数	累積保険者数		保険者 数	累積保険者数				
100%以上	3	3	0.2%	3	3	0.4%	0	0	0.0%	0	0	0.0%	0	0	0.0%	0	0	0.0%	0	0	0.0%	0	0	0.0%
95%以上100%未満	7	10	0.6%	5	8	1.2%	0	0	0.0%	2	2	0.3%	0	0	0.0%	0	0	0.0%	0	0	0.0%	0	0	0.0%
90%以上95%未満	9	19	1.1%	6	14	2.1%	0	0	0.0%	3	5	0.7%	0	0	0.0%	0	0	0.0%	0	0	0.0%	0	0	0.0%
85%以上90%未満	15	34	2.0%	12	26	3.8%	2	2	0.8%	1	6	0.9%	0	0	0.0%	0	0	0.0%	0	0	0.0%	0	0	0.0%
80%以上85%未満	24	58	3.3%	14	40	5.9%	2	4	1.6%	8	14	2.1%	0	0	0.0%	0	0	0.0%	0	0	0.0%	0	0	0.0%
75%以上80%未満	41	99	5.7%	23	63	9.3%	6	10	4.1%	12	26	3.9%	0	0	0.0%	0	0	0.0%	0	0	0.0%	0	0	0.0%
60%以上75%未満	168	267	15.4%	100	163	23.9%	20	30	12.2%	46	72	10.8%	2	2	2.8%	0	0	0.0%	0	0	0.0%	0	0	0.0%
55%以上60%未満	91	358	20.6%	47	210	30.8%	19	49	20.0%	24	96	14.3%	1	3	4.2%	0	0	0.0%	0	0	0.0%	0	0	0.0%
50%以上55%未満	94	452	26.0%	47	257	37.7%	16	65	26.5%	30	126	18.8%	1	4	5.6%	0	0	0.0%	0	0	0.0%	0	0	0.0%
45%以上50%未満	96	548	31.5%	32	289	42.4%	15	80	32.7%	47	173	25.9%	1	5	7.0%	1	1	3.4%	0	0	0.0%	0	0	0.0%
40%以上45%未満	104	652	37.5%	51	340	49.9%	16	96	39.2%	33	206	30.8%	2	7	9.9%	2	3	10.3%	0	0	0.0%	0	0	0.0%
35%以上40%未満	107	759	43.7%	38	378	55.5%	16	112	45.7%	49	255	38.1%	3	10	14.1%	0	3	10.3%	1	1	2.3%	1	1	2.3%
30%以上35%未満	114	873	50.2%	46	424	62.3%	16	128	52.2%	44	299	44.7%	3	13	18.3%	2	5	17.2%	3	4	9.3%	3	4	9.3%
25%以上30%未満	135	1008	58.0%	50	474	69.6%	16	144	58.8%	59	358	53.5%	5	18	25.4%	4	9	31.0%	1	5	11.6%	1	5	11.6%
20%以上25%未満	148	1156	66.5%	45	519	76.2%	19	163	66.5%	66	424	63.4%	10	28	39.4%	3	12	41.4%	5	10	23.3%	5	10	23.3%
15%以上20%未満	174	1330	76.5%	45	564	82.8%	30	193	78.8%	77	501	74.9%	10	38	53.5%	5	17	58.6%	7	17	39.5%	7	17	39.5%
10%以上15%未満	179	1509	86.8%	39	603	88.5%	21	214	87.3%	87	588	87.9%	15	53	74.6%	7	24	82.8%	10	27	62.8%	10	27	62.8%
5%以上10%未満	157	1666	95.9%	43	646	94.9%	16	230	93.9%	65	653	97.6%	17	70	98.6%	4	28	96.6%	12	39	90.7%	12	39	90.7%
5%未満	72	1738	100.0%	35	681	100.0%	15	245	100.0%	16	669	100.0%	1	71	100.0%	1	29	100.0%	4	43	100.0%	4	43	100.0%
計	1738			681			245			669			71			29			43					

平成26年度  
参酌標準:60%

実施率  
上位:35%以上

実施率  
中位:15%以上  
35%未満

実施率  
下位:15%未満

## 特定保健指導実施率伸び幅(平成25年度から平成26年度)

伸び幅	全体			町村 (被保険者数5千人未満 の町村)			町村 (被保険者数5千人以上 の町村)			市 (被保険者数5万人未満 の市)			市 (被保険者数5万人以上10万人未満 の市)			市 (被保険者数10万人以上 の市)			市/特別区 (政令指定都市および 特別区)					
	保険者 数	累積保険者数		保険者 数	累積保険者数		保険者 数	累積保険者数		保険者 数	累積保険者数		保険者 数	累積保険者数		保険者 数	累積保険者数		保険者 数	累積保険者数				
100%以上	0	0	0.0%	0	0	0.0%	0	0	0.0%	0	0	0.0%	0	0	0.0%	0	0	0.0%	0	0	0.0%	0	0	0.0%
80%以上100%未満	0	0	0.0%	0	0	0.0%	0	0	0.0%	0	0	0.0%	0	0	0.0%	0	0	0.0%	0	0	0.0%	0	0	0.0%
60%以上80%未満	4	4	0.2%	4	4	0.6%	0	0	0.0%	0	0	0.0%	0	0	0.0%	0	0	0.0%	0	0	0.0%	0	0	0.0%
40%以上60%未満	10	14	0.8%	8	12	1.8%	1	1	0.4%	1	1	0.1%	0	0	0.0%	0	0	0.0%	0	0	0.0%	0	0	0.0%
20%以上40%未満	77	91	5.2%	50	62	9.1%	9	10	4.1%	18	19	2.8%	0	0	0.0%	0	0	0.0%	0	0	0.0%	0	0	0.0%
15%以上20%未満	58	149	8.6%	33	95	14.0%	5	15	6.1%	19	38	5.7%	0	0	0.0%	0	0	0.0%	1	1	2.3%	1	1	2.3%
10%以上15%未満	109	258	14.8%	60	155	22.8%	18	33	13.5%	30	68	10.2%	1	1	1.4%	0	0	0.0%	0	1	2.3%	0	1	2.3%
5%以上10%未満	237	495	28.5%	95	250	36.7%	30	63	25.7%	100	168	25.1%	6	7	9.9%	1	1	3.4%	5	6	14.0%	5	6	14.0%
0%以上5%未満	447	942	54.2%	115	365	53.6%	57	120	49.0%	215	383	57.2%	30	37	52.1%	16	17	58.6%	14	20	46.5%	14	20	46.5%
-5%以上0%未満	408	1350	77.7%	98	463	68.0%	64	184	75.1%	184	567	84.8%	28	65	91.5%	12	29	100.0%	22	42	97.7%	22	42	97.7%
-10%以上-5%未満	214	1564	90.0%	101	564	82.8%	42	226	92.2%	65	632	94.5%	5	70	98.6%	0	29	100.0%	1	43	100.0%	1	43	100.0%
-15%以上-10%未満	90	1654	95.2%	50	614	90.2%	14	240	98.0%	25	657	98.2%	1	71	100.0%	0	29	100.0%	0	43	100.0%	0	43	100.0%
-20%以上-15%未満	37	1691	97.3%	28	642	94.3%	2	242	98.8%	7	664	99.3%	0	71	100.0%	0	29	100.0%	0	43	100.0%	0	43	100.0%
-40%以上-20%未満	44	1735	99.8%	36	678	99.6%	3	245	100.0%	5	669	100.0%	0	71	100.0%	0	29	100.0%	0	43	100.0%	0	43	100.0%
-60%以上-40%未満	3	1738	100.0%	3	681	100.0%	0	245	100.0%	0	669	100.0%	0	71	100.0%	0	29	100.0%	0	43	100.0%	0	43	100.0%
-80%以上-60%未満	0	1738	100.0%	0	681	100.0%	0	245	100.0%	0	669	100.0%	0	71	100.0%	0	29	100.0%	0	43	100.0%	0	43	100.0%
-80%未満	0	1738	100.0%	0	681	100.0%	0	245	100.0%	0	669	100.0%	0	71	100.0%	0	29	100.0%	0	43	100.0%	0	43	100.0%
計	1738			681			245			669			71			29			43					

実施率伸び幅  
上位:5%以上

実施率伸び幅  
中位:-5%以上  
5%未満

実施率伸び幅  
下位:-5%未満

## 特定保健指導(動機付け支援)実施率(平成26年度)

動機付け支援 実施率	全体			町村 (被保険者数5千人未満 の町村)			町村 (被保険者数5千人以上 の町村)			市 (被保険者数5万人未満 の市)			市 (被保険者数5万人以上10万人未満 の市)			市 (被保険者数10万人以上 の市)			市/特別区 (政令指定都市および 特別区)					
	保険者 数	累積保険者数		保険者 数	累積保険者数		保険者 数	累積保険者数		保険者 数	累積保険者数		保険者 数	累積保険者数		保険者 数	累積保険者数		保険者 数	累積保険者数				
100%以上	15	15	0.9%	15	15	2.2%	0	0	0.0%	0	0	0.0%	0	0	0.0%	0	0	0.0%	0	0	0.0%	0	0	0.0%
95%以上100%未満	10	25	1.4%	6	21	3.1%	0	0	0.0%	4	4	0.6%	0	0	0.0%	0	0	0.0%	0	0	0.0%	0	0	0.0%
90%以上95%未満	22	47	2.7%	15	36	5.3%	3	3	1.2%	4	8	1.2%	0	0	0.0%	0	0	0.0%	0	0	0.0%	0	0	0.0%
85%以上90%未満	24	71	4.1%	12	48	7.1%	4	7	2.9%	8	16	2.4%	0	0	0.0%	0	0	0.0%	0	0	0.0%	0	0	0.0%
80%以上85%未満	60	131	7.5%	37	85	12.5%	7	14	5.7%	16	32	4.8%	0	0	0.0%	0	0	0.0%	0	0	0.0%	0	0	0.0%
75%以上80%未満	47	178	10.2%	30	115	16.9%	7	21	8.6%	10	42	6.3%	0	0	0.0%	0	0	0.0%	0	0	0.0%	0	0	0.0%
60%以上75%未満	240	418	24.1%	127	242	35.6%	36	57	23.3%	74	116	17.3%	3	3	4.2%	0	0	0.0%	0	0	0.0%	0	0	0.0%
55%以上60%未満	88	506	29.1%	36	278	40.9%	20	77	31.4%	29	145	21.7%	2	5	7.0%	1	1	3.4%	0	0	0.0%	0	0	0.0%
50%以上55%未満	93	599	34.5%	44	322	47.4%	11	88	35.9%	35	180	26.9%	1	6	8.5%	2	3	10.3%	0	0	0.0%	0	0	0.0%
45%以上50%未満	80	679	39.1%	30	352	51.8%	11	99	40.4%	37	217	32.4%	2	8	11.3%	0	3	10.3%	0	0	0.0%	0	0	0.0%
40%以上45%未満	95	774	44.6%	34	386	56.8%	17	116	47.3%	39	256	38.3%	3	11	15.5%	0	3	10.3%	2	2	4.7%	2	2	4.7%
35%以上40%未満	101	875	50.4%	39	425	62.5%	13	129	52.7%	41	297	44.4%	3	14	19.7%	3	6	20.7%	2	4	9.3%	2	4	9.3%
30%以上35%未満	99	974	56.1%	40	465	68.4%	7	136	55.5%	47	344	51.4%	2	16	22.5%	2	8	27.6%	1	5	11.6%	1	5	11.6%
25%以上30%未満	117	1091	62.8%	37	502	73.8%	22	158	64.5%	43	387	57.8%	9	25	35.2%	3	11	37.9%	3	8	18.6%	3	8	18.6%
20%以上25%未満	153	1244	71.6%	45	547	80.4%	21	179	73.1%	76	463	69.2%	6	31	43.7%	1	12	41.4%	4	12	27.9%	4	12	27.9%
15%以上20%未満	144	1388	79.9%	24	571	84.0%	25	204	83.3%	69	532	79.5%	10	41	57.7%	6	18	62.1%	10	22	51.2%	10	22	51.2%
10%以上15%未満	152	1540	88.7%	39	610	89.7%	15	219	89.4%	67	599	89.5%	18	59	83.1%	6	24	82.8%	7	29	67.4%	7	29	67.4%
5%以上10%未満	134	1674	96.4%	42	652	95.9%	13	232	94.7%	53	652	97.5%	10	69	97.2%	4	28	96.6%	12	41	95.3%	12	41	95.3%
5%未満	63	1737	100.0%	28	680	100.0%	13	245	100.0%	17	669	100.0%	2	71	100.0%	1	29	100.0%	2	43	100.0%	2	43	100.0%
計	1737			680			245			669			71			29			43					

動機付け実施率  
上位:35%以上

動機付け実施率  
中位:20%以上  
35%未満

動機付け実施率  
下位:20%未満

## 特定保健指導(動機付け支援)実施率伸び幅(平成25年度から平成26年度)

動機付け 支援 実施率 伸び幅	全体			町村 (被保険者数5千人未満 の町村)			町村 (被保険者数5千人以上 の町村)			市 (被保険者数5万人未満 の市)			市 (被保険者数5万人以上10万人未満 の市)			市 (被保険者数10万人以上 の市)			市/特別区 (政令指定都市および 特別区)					
	保険者 数	累積保険者数		保険者 数	累積保険者数		保険者 数	累積保険者数		保険者 数	累積保険者数		保険者 数	累積保険者数		保険者 数	累積保険者数		保険者 数	累積保険者数				
100%以上	2	2	0.1%	2	2	0.1%	0	0	0.0%	0	0	0.0%	0	0	0.0%	0	0	0.0%	0	0	0.0%	0	0	0.0%
80%以上100%未満	1	3	0.2%	1	3	0.4%	0	0	0.0%	0	0	0.0%	0	0	0.0%	0	0	0.0%	0	0	0.0%	0	0	0.0%
60%以上80%未満	5	8	0.5%	5	8	1.2%	0	0	0.0%	0	0	0.0%	0	0	0.0%	0	0	0.0%	0	0	0.0%	0	0	0.0%
40%以上60%未満	9	17	1.0%	7	15	2.2%	1	1	0.4%	1	1	0.1%	0	0	0.0%	0	0	0.0%	0	0	0.0%	0	0	0.0%
20%以上40%未満	92	109	6.3%	58	73	10.7%	8	9	3.7%	25	26	3.9%	0	0	0.0%	0	0	0.0%	1	1	2.3%	1	1	2.3%
15%以上20%未満	65	174	10.0%	34	107	15.7%	11	20	8.2%	20	46	6.9%	0	0	0.0%	0	0	0.0%	0	1	2.3%	0	1	2.3%
10%以上15%未満	111	285	16.4%	60	167	24.6%	20	40	16.3%	29	75	11.2%	1	1	1.4%	0	0	0.0%	1	2	4.7%	1	2	4.7%
5%以上10%未満	228	513	29.5%	84	251	36.9%	38	78	31.8%	94	169	25.3%	7	8	11.3%	1	1	3.4%	4	6	14.0%	4	6	14.0%
0%以上5%未満	400	913	52.6%	94	345	50.7%	45	123	50.2%	201	370	55.3%	29	37	52.1%	16	17	58.6%	15	21	48.8%	15	21	48.8%
-5%以上0%未満	415	1328	76.5%	108	453	66.6%	62	185	75.5%	186	556	83.1%	27	64	90.1%	12	29	100.0%	20	41	95.3%	20	41	95.3%
-10%以上-5%未満	196	1524	87.7%	85	538	79.1%	32	217	88.6%	71	627	93.7%	6	70	98.6%	0	29	100.0%	2	43	100.0%	2	43	100.0%
-15%以上-10%未満	97	1621	93.3%	56	594	87.4%	14	231	94.3%	26	653	97.6%	1	71	100.0%	0	29	100.0%	0	43	100.0%	0	43	100.0%
-20%以上-15%未満	52	1673	96.3%	35	629	92.5%	7	238	97.1%	10	663	99.1%	0	71	100.0%	0	29	100.0%	0	43	100.0%	0	43	100.0%
-40%以上-20%未満	60	1733	99.8%	47	676	99.4%	7	245	100.0%	6	669	100.0%	0	71	100.0%	0	29	100.0%	0	43	100.0%	0	43	100.0%
-60%以上-40%未満	1	1734	99.8%	1	677	99.6%	0	245	100.0%	0	669	100.0%	0	71	100.0%	0	29	100.0%	0	43	100.0%	0	43	100.0%
-80%以上-60%未満	3	1737	100.0%	3	680	100.0%	0	245	100.0%	0	669	100.0%	0	71	100.0%	0	29	100.0%	0	43	100.0%	0	43	100.0%
-80%未満	0	1737	100.0%	0	680	100.0%	0	245	100.0%	0	669	100.0%	0	71	100.0%	0	29	100.0%	0	43	100.0%	0	43	100.0%
計	1737			680			245			669			71			29			43					

動機付け実施率  
伸び幅  
上位:5%以上

動機付け実施率  
伸び幅  
中位:-5%以上  
5%未満

動機付け実施率  
伸び幅  
下位:-5%未満

## 特定保健指導(積極的支援)実施率(平成26年度)

積極的支援 実施率	全体		町村 (被保険者数5千人未満 の町村)		町村 (被保険者数5千人以上 の町村)		市 (被保険者数5万人未満 の市)		市 (被保険者数5万人以上10万人未満 の市)		市 (被保険者数10万人以上 の市)		市/特別区 (政令指定都市および 特別区)								
	保険者 数	累積保険者数	保険者 数	累積保険者数	保険者 数	累積保険者数	保険者 数	累積保険者数	保険者 数	累積保険者数	保険者 数	累積保険者数	保険者 数	累積保険者数							
100%以上	11	11	0.6%	11	11	1.6%	0	0	0.0%	0	0	0.0%	0	0	0.0%	0	0	0.0%			
95%以上100%未満	3	14	0.8%	3	14	2.1%	0	0	0.0%	0	0	0.0%	0	0	0.0%	0	0	0.0%			
90%以上95%未満	5	19	1.1%	1	15	2.2%	1	1	0.4%	3	3	0.4%	0	0	0.0%	0	0	0.0%			
85%以上90%未満	10	29	1.7%	8	23	3.4%	0	1	0.4%	2	5	0.7%	0	0	0.0%	0	0	0.0%			
80%以上85%未満	11	40	2.3%	8	31	4.6%	1	2	0.8%	2	7	1.0%	0	0	0.0%	0	0	0.0%			
75%以上80%未満	21	61	3.5%	16	47	6.9%	1	3	1.2%	4	11	1.6%	0	0	0.0%	0	0	0.0%			
60%以上75%未満	58	119	6.9%	39	86	12.6%	4	7	2.9%	14	25	3.7%	1	1	1.4%	0	0	0.0%			
55%以上60%未満	31	150	8.6%	17	103	15.1%	7	14	5.7%	7	32	4.8%	0	1	1.4%	0	0	0.0%			
50%以上55%未満	64	214	12.3%	44	147	21.6%	4	18	7.3%	16	48	7.2%	0	1	1.4%	0	0	0.0%			
45%以上50%未満	46	260	15.0%	21	168	24.7%	9	27	11.0%	16	64	9.6%	0	1	1.4%	0	0	0.0%			
40%以上45%未満	67	327	18.8%	34	202	29.7%	8	35	14.3%	25	89	13.3%	0	1	1.4%	0	0	0.0%			
35%以上40%未満	82	409	23.5%	32	234	34.4%	17	52	21.2%	30	119	17.8%	3	4	5.6%	0	0	0.0%			
30%以上35%未満	84	493	28.4%	43	277	40.7%	10	62	25.3%	31	150	22.4%	0	4	5.6%	0	0	0.0%			
25%以上30%未満	125	618	35.6%	57	334	49.1%	24	86	35.1%	41	191	28.6%	1	5	7.0%	1	1	2.3%			
20%以上25%未満	133	751	43.2%	47	381	56.0%	21	107	43.7%	58	249	37.2%	3	8	11.3%	2	3	7.0%			
15%以上20%未満	148	899	51.8%	42	423	62.2%	20	127	51.8%	74	323	48.3%	7	15	21.1%	2	5	17.2%			
10%以上15%未満	233	1132	65.2%	58	481	70.7%	31	158	64.5%	114	437	65.3%	13	28	39.4%	6	11	37.9%			
5%以上10%未満	298	1430	82.3%	61	542	79.7%	42	200	81.6%	138	575	85.9%	28	56	78.9%	14	25	86.2%			
5%未満	307	1737	100.0%	138	680	100.0%	45	245	100.0%	94	669	100.0%	15	71	100.0%	4	29	100.0%			
計	1737			680			245			669			71			29			43		

積極的実施率  
上位:20%以上

積極的実施率  
中位:10%以上  
20%未満

積極的実施率  
下位:10%未満

## 特定保健指導(積極的支援)実施率伸び幅(平成25年度から平成26年度)

積極的 支援 実施率 伸び幅	全体		町村 (被保険者数5千人未満 の町村)		町村 (被保険者数5千人以上 の町村)		市 (被保険者数5万人未満 の市)		市 (被保険者数5万人以上10万人未満 の市)		市 (被保険者数10万人以上 の市)		市/特別区 (政令指定都市および 特別区)								
	保険者 数	累積保険者数	保険者 数	累積保険者数	保険者 数	累積保険者数	保険者 数	累積保険者数	保険者 数	累積保険者数	保険者 数	累積保険者数	保険者 数	累積保険者数							
100%以上	4	4	0.1%	4	4	0.3%	0	0	0.0%	0	0	0.0%	0	0	0.0%	0	0	0.0%			
80%以上100%未満	1	5	0.3%	1	5	0.7%	0	0	0.0%	0	0	0.0%	0	0	0.0%	0	0	0.0%			
60%以上80%未満	4	9	0.5%	4	9	1.3%	0	0	0.0%	0	0	0.0%	0	0	0.0%	0	0	0.0%			
40%以上60%未満	24	33	1.9%	18	27	4.0%	3	3	1.2%	3	3	0.4%	0	0	0.0%	0	0	0.0%			
20%以上40%未満	89	122	7.0%	63	90	13.2%	6	9	3.7%	20	23	3.4%	0	0	0.0%	0	0	0.0%			
15%以上20%未満	65	187	10.8%	39	129	19.0%	11	20	8.2%	15	38	5.7%	0	0	0.0%	0	0	0.0%			
10%以上15%未満	102	289	16.6%	50	179	26.3%	13	33	13.5%	37	75	11.2%	1	1	1.4%	1	1	3.4%			
5%以上10%未満	217	506	29.1%	66	245	36.0%	29	62	25.3%	108	183	27.4%	4	5	7.0%	5	6	20.7%			
0%以上5%未満	464	970	55.8%	152	397	58.4%	63	125	51.0%	193	376	56.2%	30	35	49.3%	10	16	55.2%			
-5%以上0%未満	348	1318	75.9%	69	466	68.5%	51	176	71.8%	166	542	81.0%	30	65	91.5%	11	27	93.1%			
-10%以上-5%未満	207	1525	87.8%	80	546	80.3%	33	209	85.3%	85	627	93.7%	6	71	100.0%	2	29	100.0%			
-15%以上-10%未満	72	1597	91.9%	33	579	85.1%	19	228	93.1%	20	647	96.7%	0	71	100.0%	0	29	100.0%			
-20%以上-15%未満	52	1649	94.9%	31	610	89.7%	7	235	95.9%	14	661	98.8%	0	71	100.0%	0	29	100.0%			
-40%以上-20%未満	68	1717	98.8%	51	661	97.2%	10	245	100.0%	7	668	99.9%	0	71	100.0%	0	29	100.0%			
-60%以上-40%未満	13	1730	99.6%	12	673	99.0%	0	245	100.0%	1	669	100.0%	0	71	100.0%	0	29	100.0%			
-80%以上-60%未満	3	1733	99.8%	3	676	99.4%	0	245	100.0%	0	669	100.0%	0	71	100.0%	0	29	100.0%			
-80%未満	4	1737	100.0%	4	680	100.0%	0	245	100.0%	0	669	100.0%	0	71	100.0%	0	29	100.0%			
計	1737			680			245			669			71			29			43		

積極的実施率  
伸び幅  
上位:5%以上

積極的実施率  
伸び幅  
中位:-5%以上  
5%未満

積極的実施率  
伸び幅  
下位:-5%未満

被保険者数は、「平成25年度国民健康保険事業年報」(厚生労働省発表)を参照  
実施率及び実施率の伸び幅は、平成25年度または平成26年度において特定健診(特定保健指導)対象者が存在しない保険者は除いて集計

都道府県別 特定健康診査実施率・伸び幅 特定保健指導実施率・伸び幅

都道府県	特定健康診査実施率・伸び幅			特定保健指導実施率・伸び幅		
	平成26年度速報値	平成25年度速報値	対前年比	平成26年度速報値	平成25年度速報値	対前年比
北海道	26.1%	24.7%	1.4%	29.1%	28.6%	0.5%
青森	34.0%	31.8%	2.2%	36.5%	34.7%	1.8%
岩手	43.2%	42.4%	0.8%	16.4%	16.9%	-0.5%
宮城	45.9%	45.2%	0.7%	17.1%	16.7%	0.4%
秋田	36.3%	35.3%	1.0%	20.4%	21.5%	-1.1%
山形	44.7%	44.2%	0.5%	38.0%	31.5%	6.5%
福島	38.8%	37.5%	1.3%	22.2%	20.3%	1.9%
茨城	34.6%	33.7%	0.9%	27.6%	25.2%	2.4%
栃木	32.8%	31.5%	1.3%	27.0%	28.8%	-1.8%
群馬	40.3%	39.6%	0.7%	13.0%	13.3%	-0.3%
埼玉	37.2%	35.5%	1.7%	16.1%	17.6%	-1.5%
千葉	37.4%	36.5%	0.9%	20.2%	20.3%	-0.1%
東京	44.4%	43.6%	0.8%	16.1%	14.6%	1.5%
神奈川	26.5%	25.2%	1.3%	10.9%	10.9%	0.0%
新潟	41.9%	41.3%	0.6%	34.9%	34.3%	0.6%
富山	42.1%	41.9%	0.2%	23.7%	20.0%	3.7%
石川	43.3%	42.4%	0.9%	52.3%	47.0%	5.3%
福井	31.3%	30.4%	0.9%	33.3%	33.5%	-0.2%
山梨	41.1%	40.0%	1.1%	47.7%	46.5%	1.2%
長野	44.2%	43.2%	1.0%	48.1%	46.0%	2.1%
岐阜	35.9%	35.6%	0.3%	36.4%	36.3%	0.1%
静岡	36.3%	35.2%	1.1%	27.9%	28.1%	-0.2%
愛知	38.2%	37.3%	0.9%	16.2%	15.9%	0.3%
三重	40.7%	39.8%	0.9%	18.5%	15.8%	2.7%
滋賀	38.2%	37.0%	1.2%	28.7%	25.2%	3.5%
京都	30.4%	29.3%	1.1%	17.6%	16.7%	0.9%
大阪	29.1%	27.9%	1.2%	13.9%	14.0%	-0.1%
兵庫	33.8%	32.8%	1.0%	21.5%	20.1%	1.4%
奈良	29.5%	27.8%	1.7%	14.4%	16.5%	-2.1%
和歌山	30.7%	30.3%	0.4%	28.5%	28.2%	0.3%
鳥取	30.7%	29.2%	1.5%	25.4%	22.0%	3.4%
島根	42.7%	41.0%	1.7%	15.8%	18.5%	-2.7%
岡山	27.2%	26.0%	1.2%	13.3%	12.5%	0.8%
広島	23.9%	22.1%	1.8%	29.2%	29.1%	0.1%
山口	24.2%	22.8%	1.4%	17.2%	19.8%	-2.6%
徳島	34.3%	34.0%	0.3%	67.9%	64.2%	3.7%
香川	40.4%	39.8%	0.6%	24.3%	21.7%	2.6%
愛媛	28.5%	25.1%	3.4%	28.6%	30.2%	-1.6%
高知	32.9%	32.5%	0.4%	18.8%	16.6%	2.2%
福岡	31.2%	29.8%	1.4%	41.1%	41.2%	-0.1%
佐賀	36.4%	35.4%	1.0%	53.3%	44.6%	8.7%
長崎	38.2%	37.0%	1.2%	49.5%	48.7%	0.8%
熊本	34.5%	33.8%	0.7%	37.3%	37.2%	0.1%
大分	39.9%	39.4%	0.5%	37.4%	33.8%	3.6%
宮崎	32.8%	32.2%	0.6%	36.3%	32.2%	4.1%
鹿児島	42.3%	40.9%	1.4%	37.5%	36.6%	0.9%
沖縄	37.8%	37.1%	0.7%	55.7%	55.5%	0.2%
全国	35.4%	34.3%	1.1%	24.4%	23.7%	0.7%

上記数値は、保険者が社会保険診療報酬支払基金に報告した平成26年度の特定健康診査等の実績報告データをベースとしたファイルの集計結果

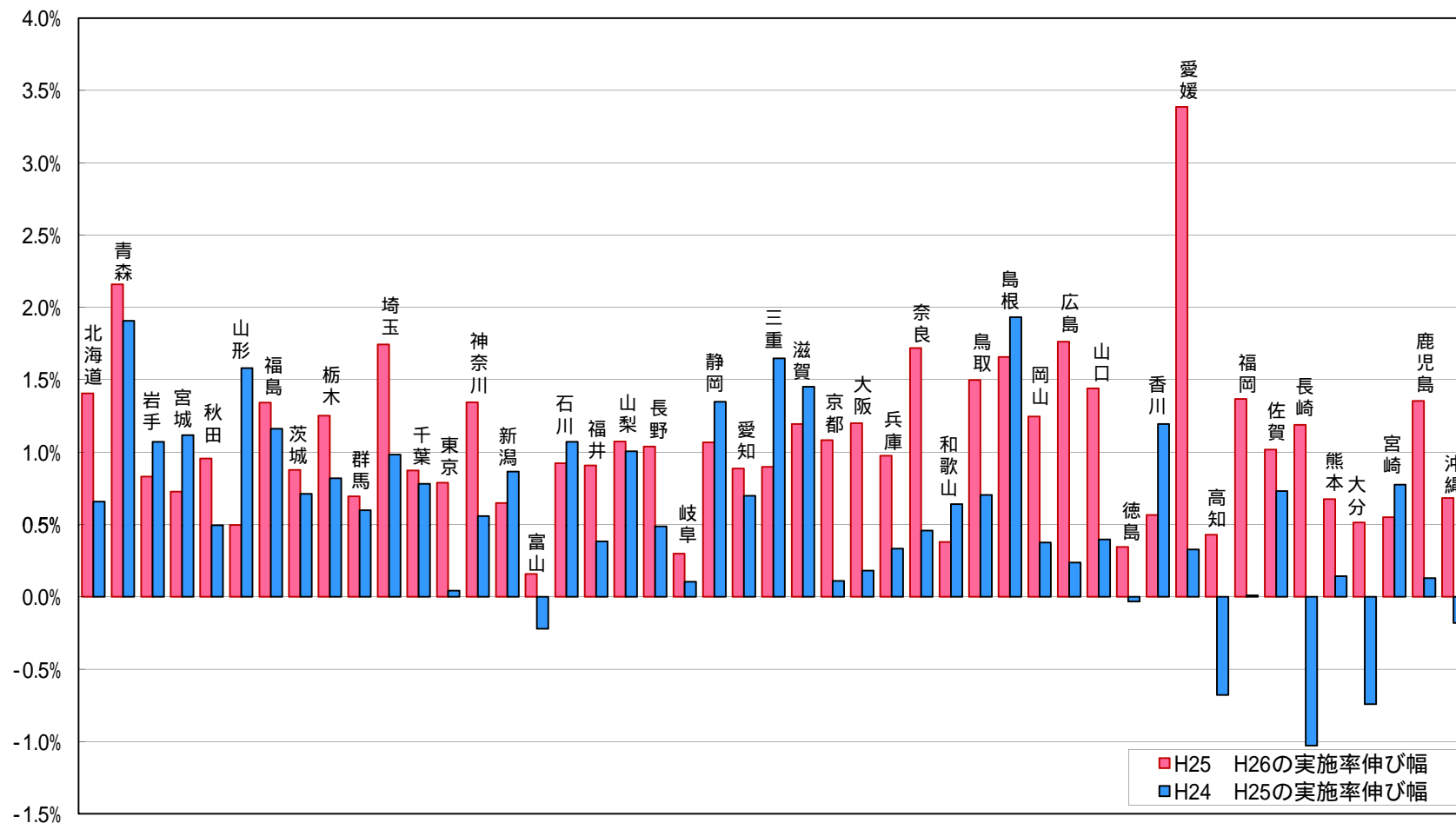
都道府県別 特定保健指導(動機付け支援)実施率・伸び幅  
 特定保健指導(積極的支援)実施率・伸び幅

都道府県	特定保健指導(動機付け支援)実施率・伸び幅			特定保健指導(積極的支援)実施率・伸び幅		
	平成26年度速報値	平成25年度速報値	対前年比	平成26年度速報値	平成25年度速報値	対前年比
北海道	32.6%	32.0%	0.6%	19.6%	19.9%	-0.3%
青森	43.8%	42.0%	1.8%	19.2%	18.4%	0.8%
岩手	18.4%	19.5%	-1.1%	11.1%	10.1%	1.0%
宮城	19.1%	18.8%	0.3%	12.5%	12.0%	0.5%
秋田	23.6%	25.2%	-1.6%	12.0%	12.7%	-0.7%
山形	44.7%	37.8%	6.9%	22.2%	17.8%	4.4%
福島	24.8%	22.9%	1.9%	16.0%	14.4%	1.6%
茨城	33.7%	30.8%	2.9%	13.4%	12.9%	0.5%
栃木	30.3%	32.8%	-2.5%	18.3%	18.6%	-0.3%
群馬	14.4%	14.9%	-0.5%	8.8%	8.8%	0.0%
埼玉	18.5%	20.2%	-1.7%	8.6%	9.5%	-0.9%
千葉	22.7%	23.1%	-0.4%	12.7%	12.1%	0.6%
東京	18.1%	16.8%	1.3%	11.5%	9.8%	1.7%
神奈川	12.2%	12.2%	0.0%	6.9%	6.8%	0.1%
新潟	38.8%	38.7%	0.1%	23.9%	22.7%	1.2%
富山	25.8%	21.8%	4.0%	16.3%	14.2%	2.1%
石川	58.1%	53.7%	4.4%	33.6%	27.6%	6.0%
福井	37.2%	38.2%	-1.0%	21.7%	20.6%	1.1%
山梨	58.9%	57.5%	1.4%	22.1%	22.5%	-0.4%
長野	52.5%	49.5%	3.0%	35.1%	36.0%	-0.9%
岐阜	40.0%	40.5%	-0.5%	24.5%	24.0%	0.5%
静岡	31.8%	31.5%	0.3%	16.2%	18.6%	-2.4%
愛知	18.0%	18.1%	-0.1%	10.5%	9.0%	1.5%
三重	20.5%	17.9%	2.6%	11.3%	8.8%	2.5%
滋賀	31.2%	27.7%	3.5%	20.0%	17.1%	2.9%
京都	20.3%	19.0%	1.3%	9.8%	10.3%	-0.5%
大阪	16.0%	16.2%	-0.2%	7.9%	7.9%	0.0%
兵庫	24.4%	23.3%	1.1%	11.5%	10.6%	0.9%
奈良	15.8%	17.8%	-2.0%	9.7%	12.1%	-2.4%
和歌山	35.8%	34.7%	1.1%	9.1%	11.3%	-2.2%
鳥取	28.1%	25.2%	2.9%	17.4%	12.5%	4.9%
島根	17.7%	20.0%	-2.3%	9.6%	13.9%	-4.3%
岡山	14.6%	13.6%	1.0%	8.4%	8.3%	0.1%
広島	32.5%	33.3%	-0.8%	16.6%	14.9%	1.7%
山口	18.8%	22.0%	-3.2%	10.6%	11.0%	-0.4%
徳島	72.8%	69.2%	3.6%	50.3%	47.9%	2.4%
香川	25.2%	22.8%	2.4%	21.3%	18.4%	2.9%
愛媛	33.3%	35.2%	-1.9%	15.3%	16.5%	-1.2%
高知	21.4%	18.8%	2.6%	12.4%	11.1%	1.3%
福岡	46.4%	46.3%	0.1%	25.0%	26.0%	-1.0%
佐賀	58.8%	50.7%	8.1%	38.2%	28.2%	10.0%
長崎	56.3%	56.9%	-0.6%	31.5%	27.8%	3.7%
熊本	42.7%	43.4%	-0.7%	25.0%	24.2%	0.8%
大分	41.4%	36.6%	4.8%	24.6%	25.1%	-0.5%
宮崎	41.4%	36.6%	4.8%	21.4%	19.6%	1.8%
鹿児島	42.5%	42.1%	0.4%	23.4%	21.8%	1.6%
沖縄	64.5%	65.1%	-0.6%	39.8%	38.8%	1.0%
全国	27.4%	26.9%	0.5%	15.6%	15.0%	0.6%

上記数値は、保険者が社会保険診療報酬支払基金に報告した平成26年度の特定健康診査等の実績報告データをベースとしたファイルの集計結果

### 都道府県別 特定健康診査実施率・伸び幅

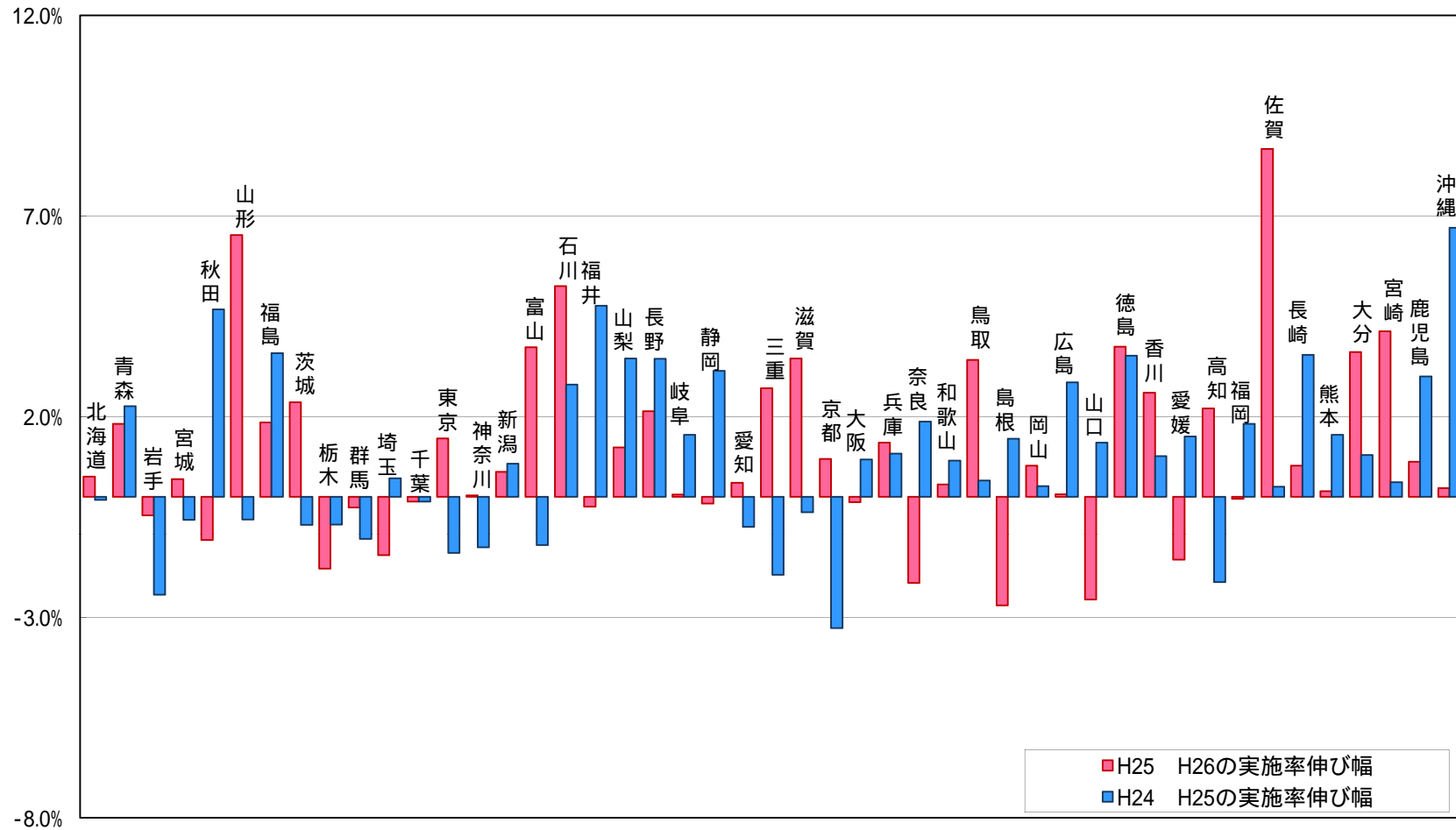
(平成26年度)



伸び幅の算出方法は「平成26年度速報値 - 平成25年度速報値」「平成25年度速報値 - 平成24年度速報値」  
 上記数値は、保険者が社会保険診療報酬支払基金に報告した平成26、25、24年度の特定健診等の実績報告データをベースとしたファイルの集計結果

# 都道府県別 特定保健指導実施率・伸び幅

(平成26年度)

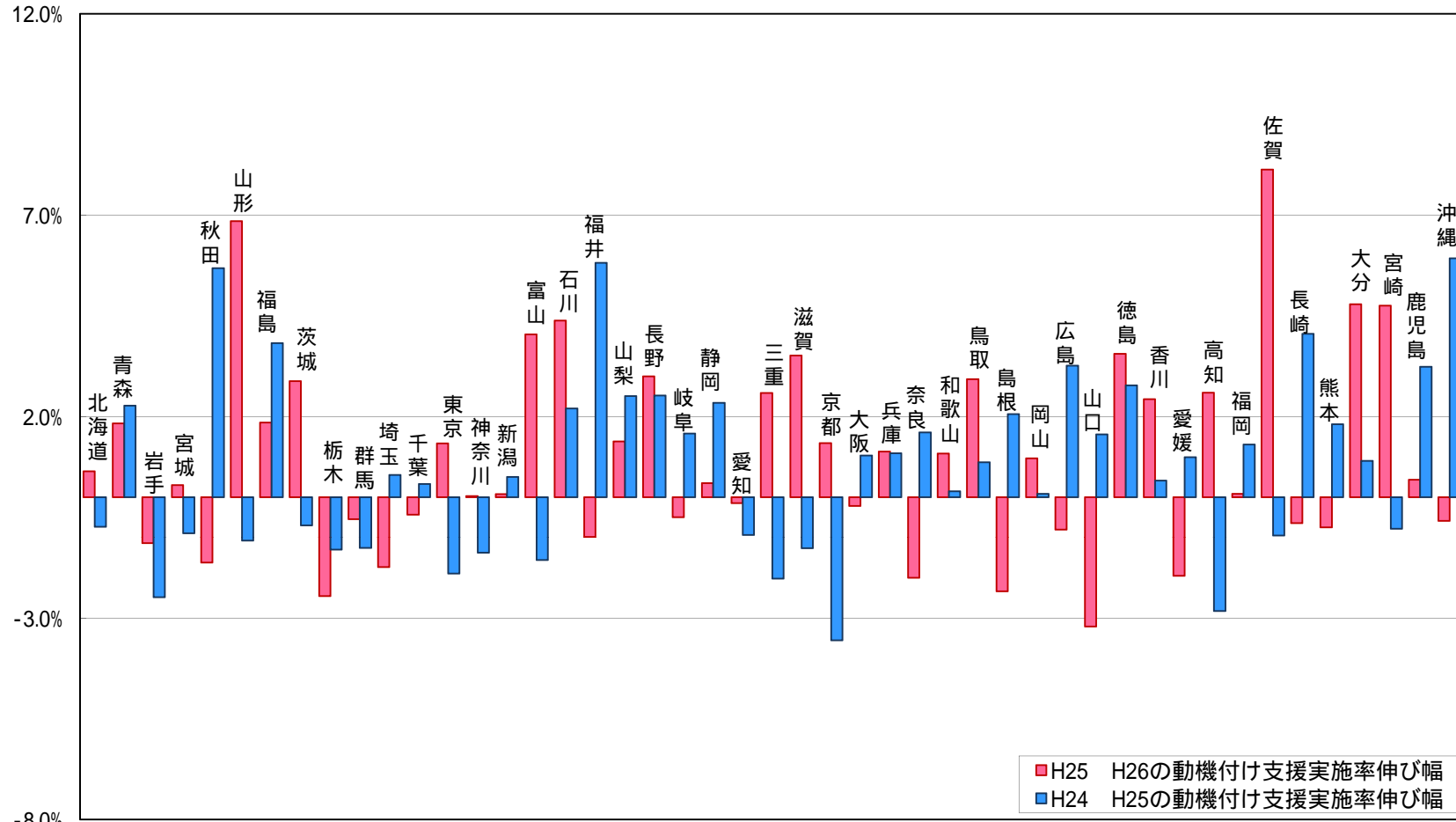


伸び幅の算出方法は「平成26年度速報値 - 平成25年度速報値」「平成25年度速報値 - 平成24年度速報値」  
 上記数値は、保険者が社会保険診療報酬支払基金に報告した平成26、25、24年度の特定健診等の実績報告データをベースとしたファイルの集計結果



### 都道府県別 特定保健指導(動機付け支援)実施率・伸び幅

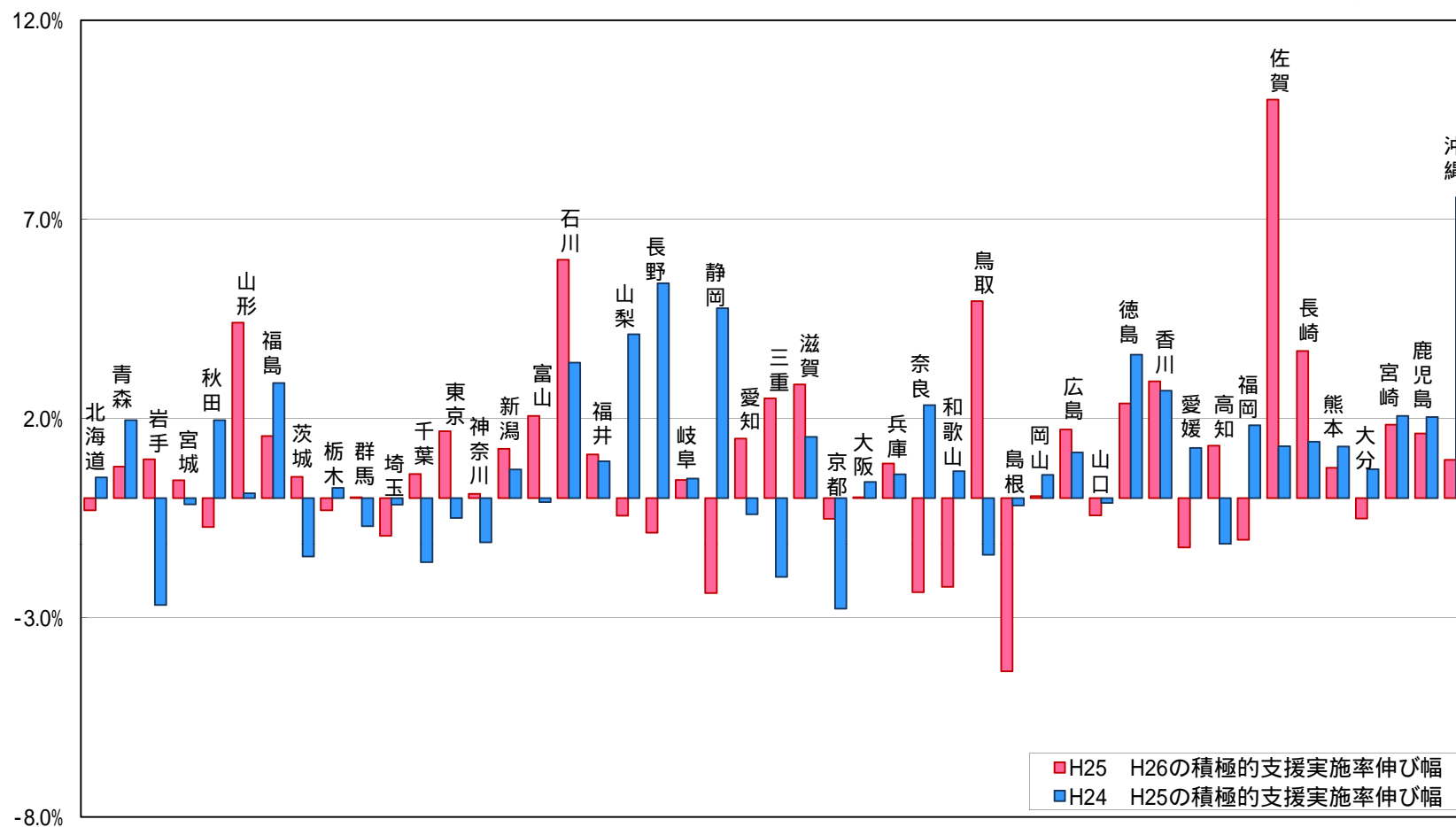
(平成26年度)



伸び幅の算出方法は「平成26年度速報値 - 平成25年度速報値」「平成25年度速報値 - 平成24年度速報値」  
 上記数値は、保険者が社会保険診療報酬支払基金に報告した平成26、25、24年度の特定健診等の実績報告データをベースとしたファイルの集計結果

### 都道府県別 特定保健指導(積極的支援)実施率・伸び幅

(平成26年度)



伸び幅の算出方法は「平成26年度速報値 - 平成25年度速報値」「平成25年度速報値 - 平成24年度速報値」  
 上記数値は、保険者が社会保険診療報酬支払基金に報告した平成26、25、24年度の特定健診等の実績報告データをベースとしたファイルの集計結果