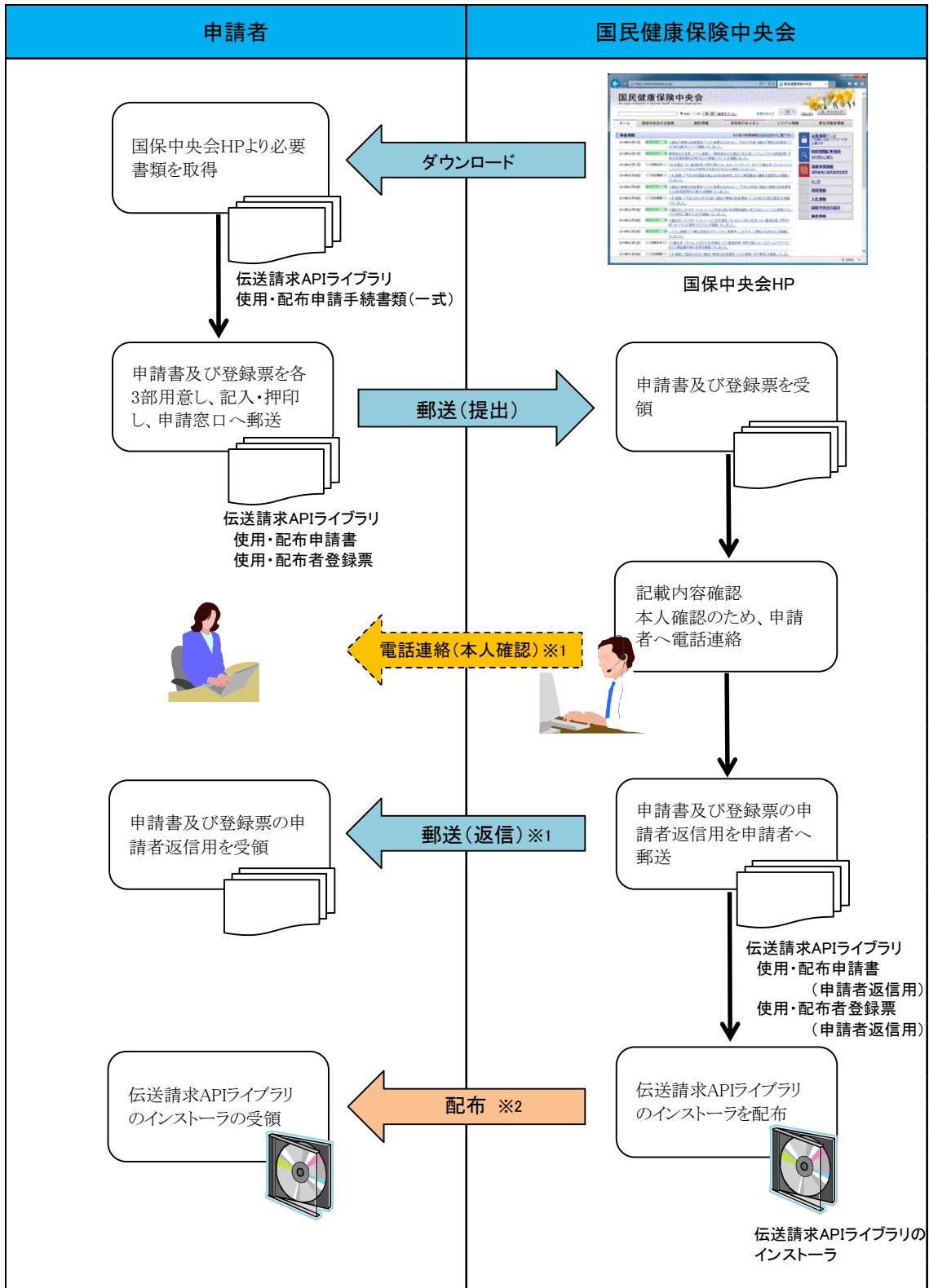


【別紙】申請の流れ

区分：申請

伝送請求 API ライブラリの使用・配布について、新規に申請を行う場合の申請の流れ

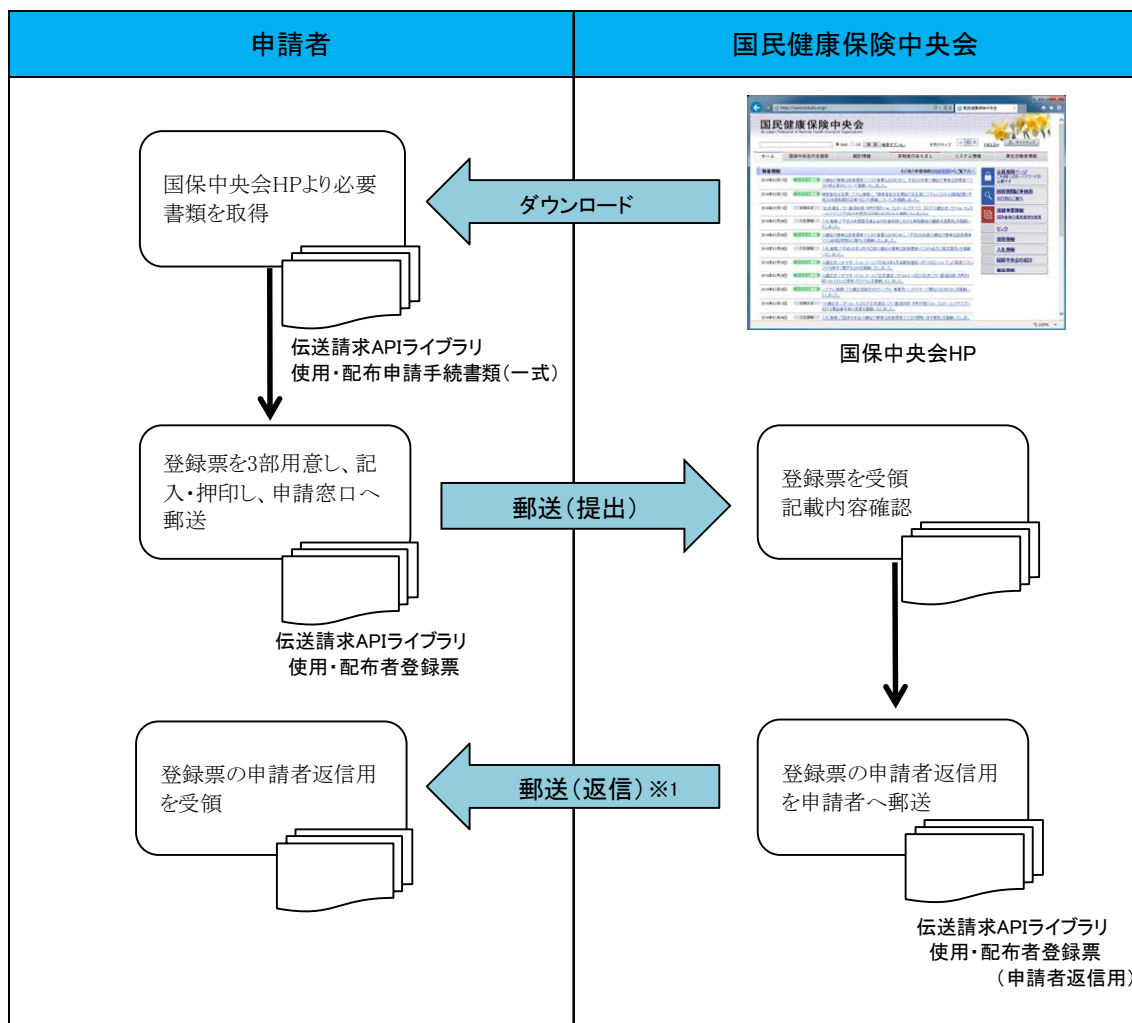


※1 申請書類の提出後、数週間程度かかる可能性があります。

※2 平成 26 年 5 月末より順次配布を開始します。

## 区分：変更または停止

伝送請求 API ライブラリの使用・配布者登録票の申請者情報の記載内容に変更が生じた場合、または伝送請求 API ライブラリの使用・配布者申請を停止する場合の申請の流れ



※1 申請書類の提出後、数週間程度かかる可能性があります。